



GEMEINDE FERNDORF

Bezirk Villach Land · Kärnten · Postanschrift: 9702 Ferndorf 22

☎ 04245/2086

FAX: 04245/2086-28

DVR: 0416193

Beabsichtigte Änderungen des Flächenwidmungsplans

Erläuterungen und planliche Darstellungen

Die Gemeinde Ferndorf beabsichtigt, gemäß den Bestimmungen der §§ 34 und 38 ff Kärntner Raumordnungsgesetz 2021, K-ROG 2021, LGBL. Nr. 59/2021, nachfolgende Änderungen des Flächenwidmungsplans durchzuführen:

Nachfolgend werden die Beweggründe für die beabsichtigten Änderungen dargestellt, sowie planlich dargestellt:

Erläuterungen:

Zu den einzelnen Umwidmungspunkten hat die Gemeinde Ferndorf erwogen:

01/2025

Umwidmung von Grünland für die Land- und Forstwirtschaft bestimmte Flächen in Bauland Wohngebiet, GP 454 tlw., KG Ferndorf, insgesamt 285 m²

Geplant ist die Erweiterung des Vereinsgebäudes des Kulturförderungsvereins Ferndorf, welches das kulturelle Veranstaltungszentrum der Gemeinde Ferndorf darstellt.

02/2025

a

Umwidmung von Grünland für die Land- und Forstwirtschaft bestimmte Flächen in Bauland Dorfgebiet, GP 362/4 tlw., KG Gschriet, insgesamt 761 m²

b

Umwidmung von Grünland für die Land- und Forstwirtschaft bestimmte Flächen in Allgemeine Verkehrsfläche, GP 362/4 tlw., KG Gschriet, insgesamt 175 m²

Geplant ist die Schaffung eines Bauplatzes für ein Einfamilienhaus im östlichen Siedlungsbereich der Ortschaft Glanz.

03/2025

Umwidmung von Grünland für die Land- und Forstwirtschaft bestimmte Flächen in Bauland Wohngebiet, GP 1636 tlw., KG Ferndorf, insgesamt 593 m²

Geplant ist die vollständige widmungsgemäße Erfassung einer bereits bebauten Liegenschaft im Siedlungsband von Sonnwiesen.

04/2025

Umwidmung von Grünland für die Land- und Forstwirtschaft bestimmte Flächen in Bauland Dorfgebiet, GP 289/1 tlw., KG Gschriet, insgesamt 812 m²

Geplant ist die Schaffung eines Bauplatzes für ein Einfamilienhaus im südlichen Anschluss an den bestehenden Siedlungskörper von Mittergschriet.

05/2025

Umwidmung von Grünland Kompostieranlage Recyclinghof in Bauland Gewerbegebiet, GP 2362/1 tlw., KG Ferndorf, insgesamt 7.583 m²

Geplant ist die Ansiedlung eines Gewerbebetriebes auf derzeit ungenutzten Teilflächen des gemeindeeigenen Altstoffsammelzentrums.

06/2025

a

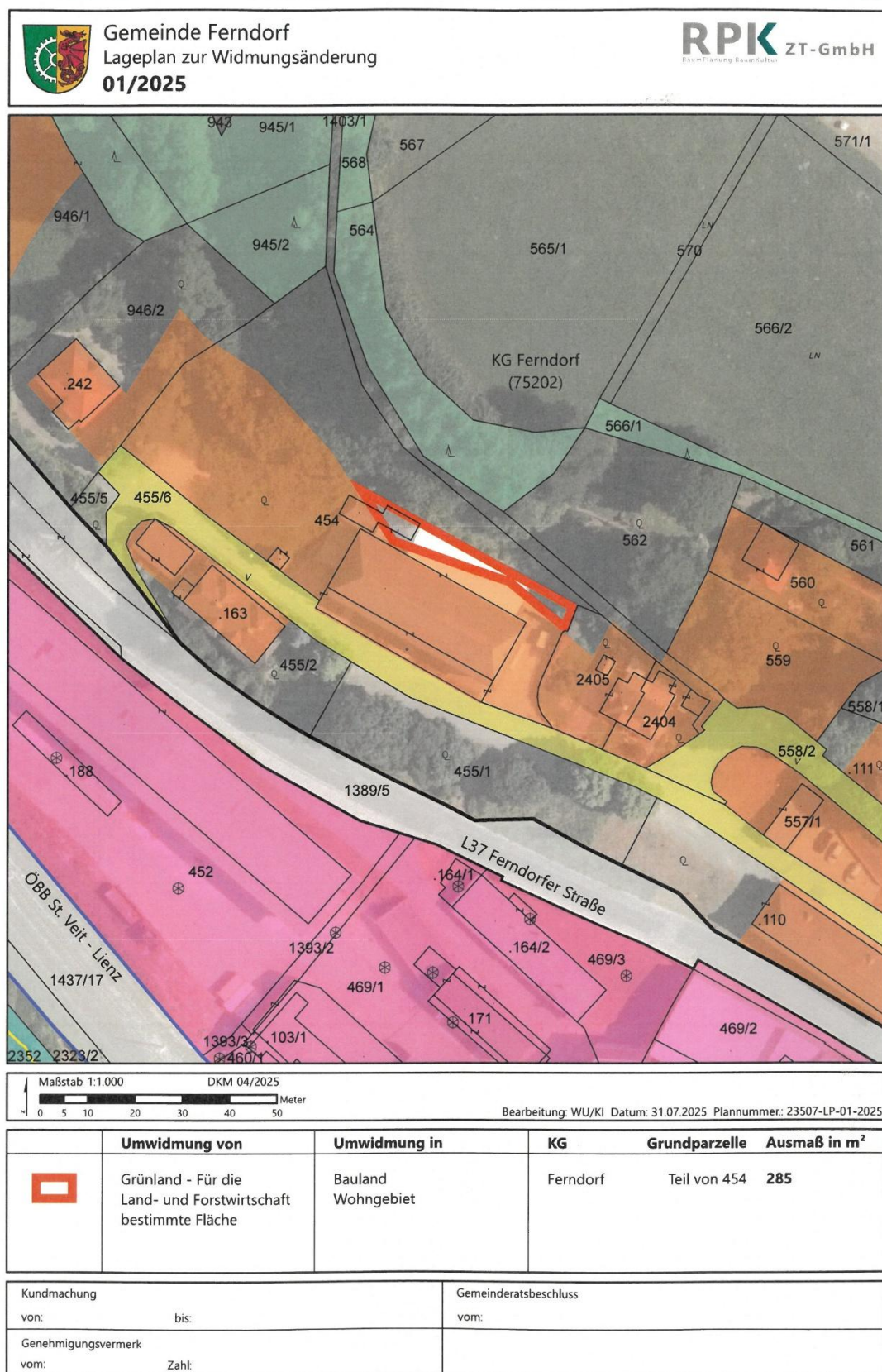
Umwidmung von Grünland für die Land- und Forstwirtschaft bestimmte Flächen in Bauland Dorfgebiet, GP 2202 tlw. (61 m²), GP 2203 tlw. (241 m²), KG Ferndorf, insgesamt 302 m²

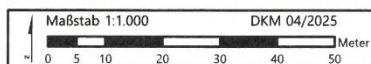
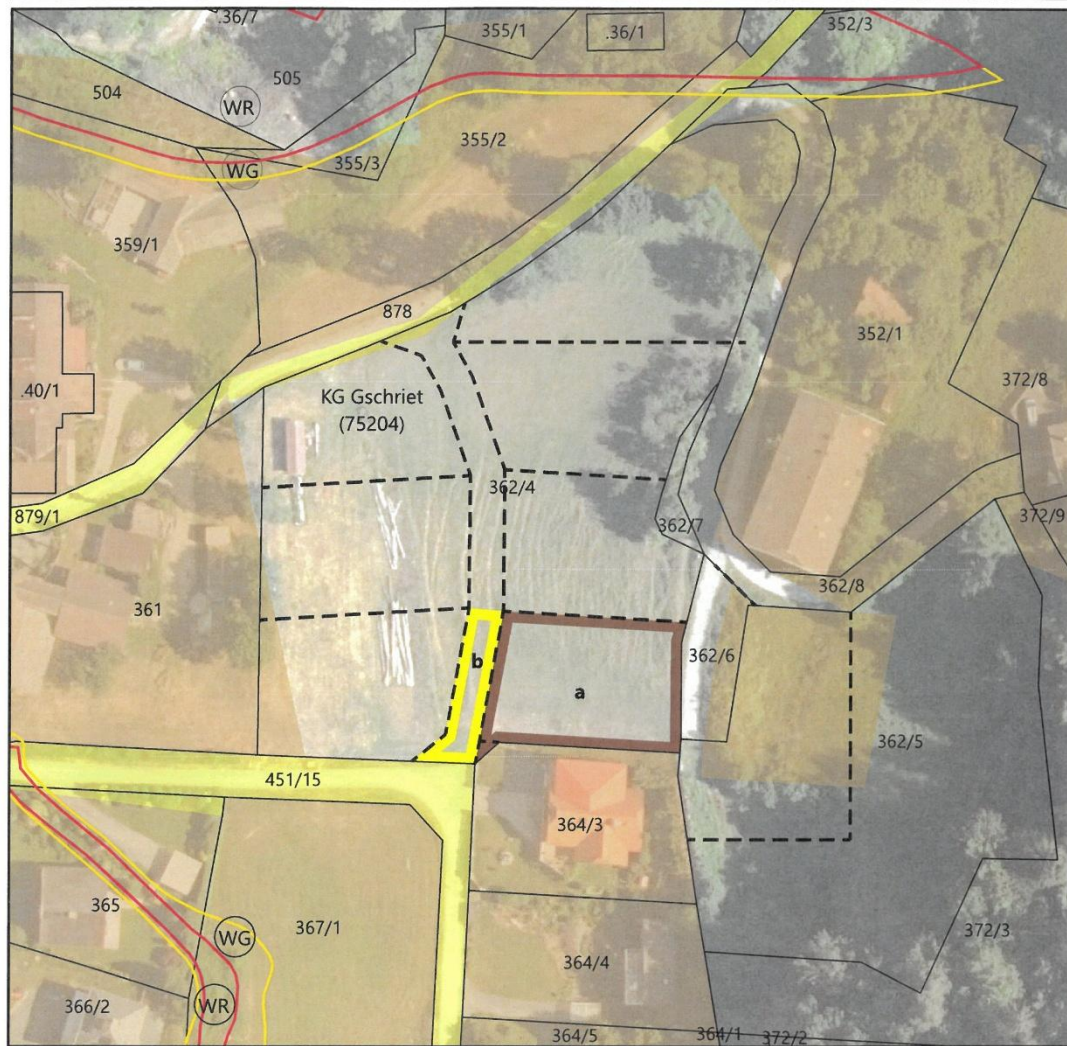
b

Umwidmung von Bauland Dorfgebiet in Grünland für die Land- und Forstwirtschaft bestimmte Flächen, GP 2202 tlw., KG Ferndorf, insgesamt 334 m²

Geplant ist die Errichtung eines Bungalows im unmittelbaren Anschluss an den kompakt gebauten Dorfkern von Insberg.

Lagepläne zu den beabsichtigten Änderungen des Flächenwidmungsplans:

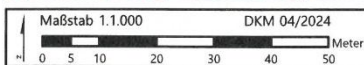





Bearbeitung: WU/KI Datum: 31.07.2025 Plannummer: 23507-LP-02-2025

	Umwidmung von	Umwidmung in	KG	Grundparzelle	Ausmaß in m²
a	Grünland - Für die Land- und Forstwirtschaft bestimmte Fläche	Bauland Dorfgebiet	Gschriet	Teil von 362/4	761
b	Grünland - Für die Land- und Forstwirtschaft bestimmte Fläche	Allgemeine Verkehrsfläche	Gschriet	Teil von 362/4	175

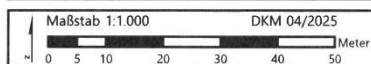
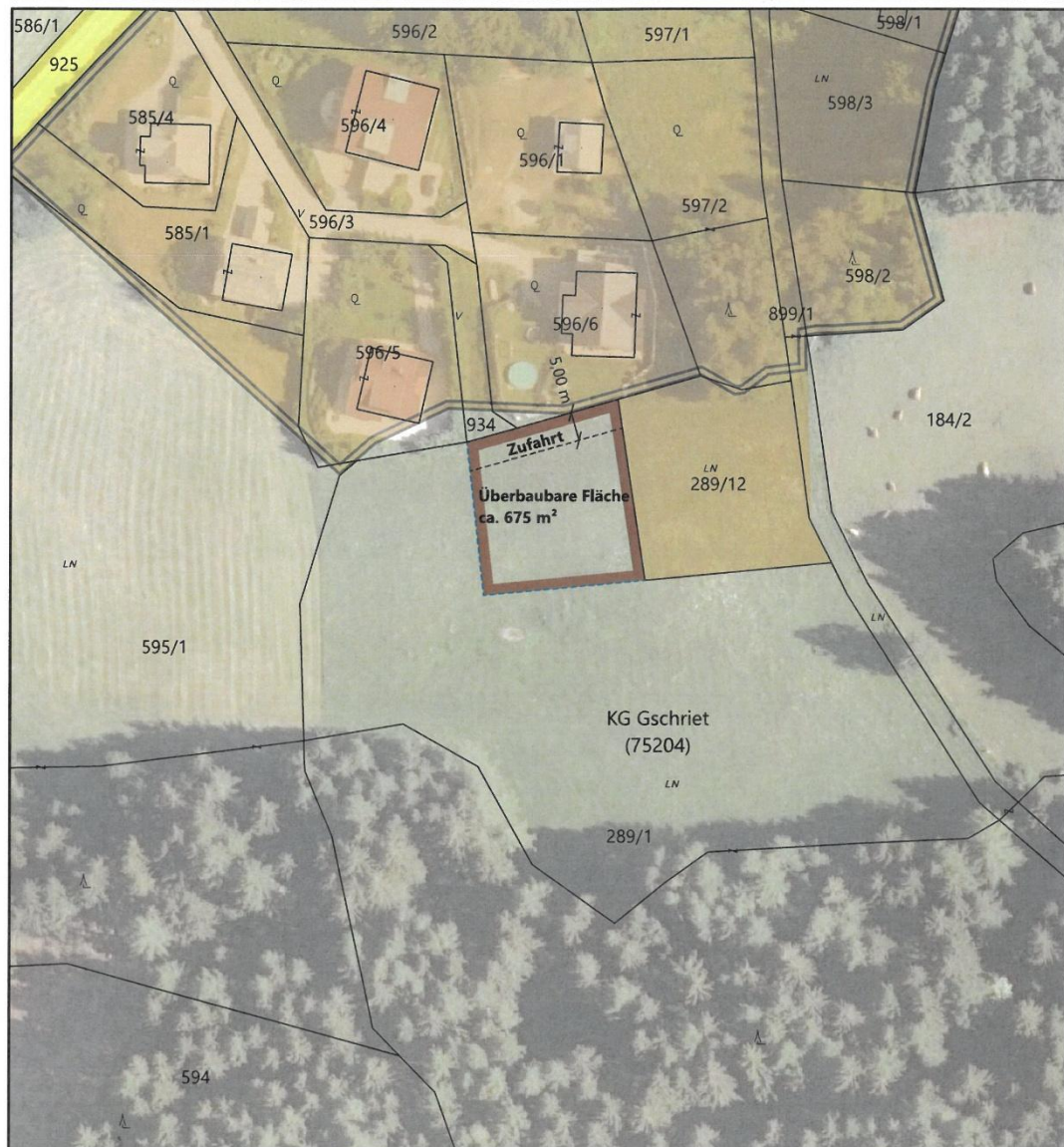
Kundmachung von: bis:	Gemeinderatsbeschluss vom:
Genehmigungsvermerk vom: Zahl:	



Bearbeitung: WU/WA/KI Datum: 12.08.2025 Plannummer.: 23507-LP-03-2025

	Umwidmung von	Umwidmung in	KG	Grundparzelle	Ausmaß in m ²
	Grünland für die Land- und Forstwirtschaft bestimmte Fläche	Bauland Wohngebiet	Ferndorf	Teil von 1636	593

Kundmachung von: bis:	Gemeinderatsbeschluss vom:
Genehmigungsvermerk vom: Zahl:	



Bearbeitung: WU/KI Datum: 23.09.2025 Plannummer.: 23507-LP-04-2025

	Umwidmung von	Umwidmung in	KG	Grundparzelle	Ausmaß in m ²
	Grünland - Für die Land- und Forstwirtschaft bestimmte Fläche	Bauland Dorfgebiet	Gschriet	Teil von 289/1	812

Kundmachung von: bis:	Gemeinderatsbeschluss vom:
Genehmigungsvermerk vom: Zahl:	

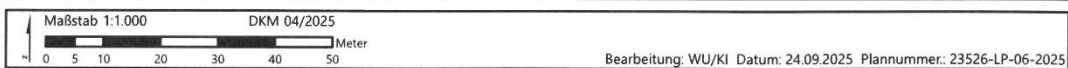
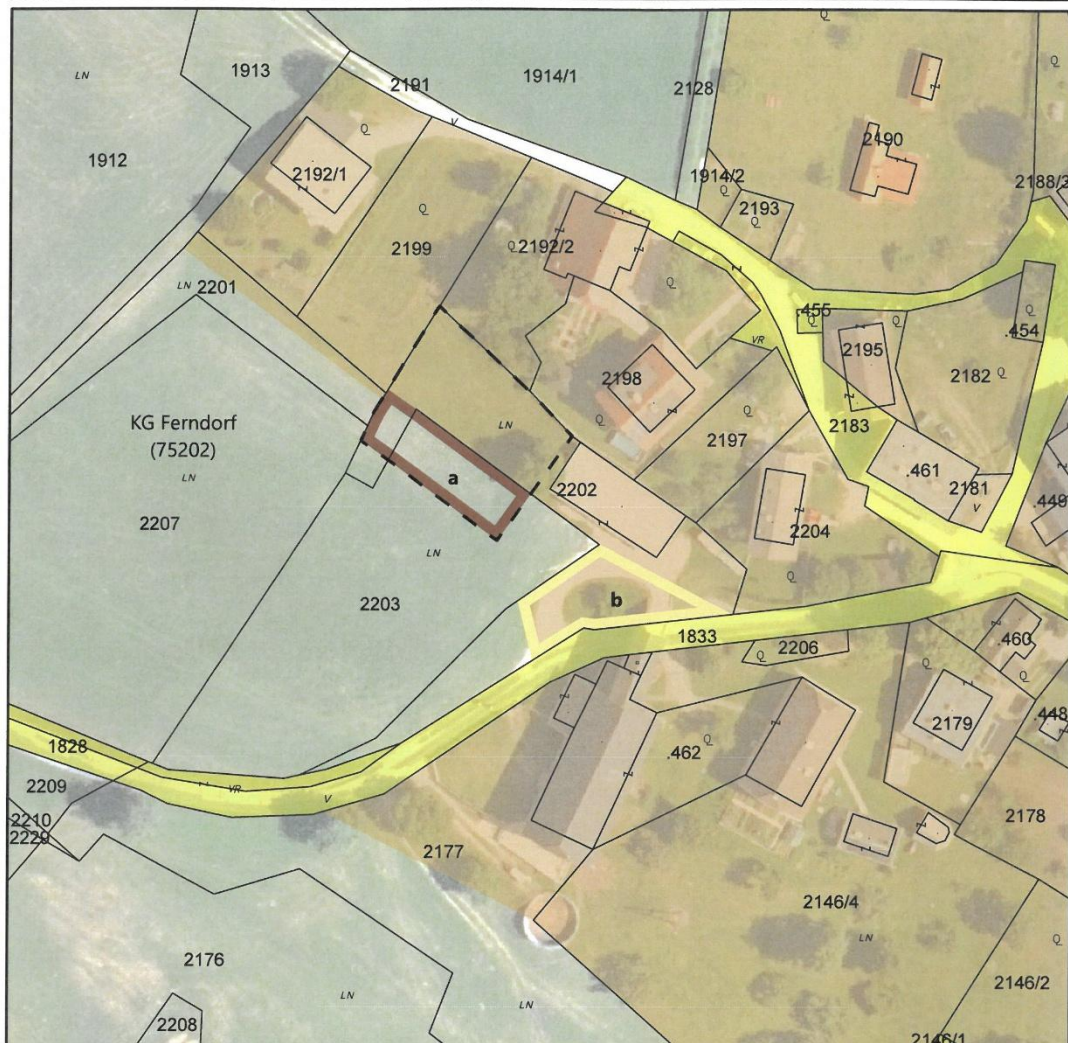


Maßstab 1:1.000 DKM 04/2025
0 5 10 20 30 40 50 Meter

Bearbeitung: WU/KI Datum: 30.01.2026 Plannummer.: 23507-LP-05-2025

	Umwidmung von	Umwidmung in	KG	Grundparzelle	Ausmaß in m ²
	Grünland Kompostieranlage Recyclinghof	Bauland Gewerbegebiet	Ferndorf	Teil von 2362/1	7.583

Kundmachung von: bis:	Gemeinderatsbeschluss vom:
Genehmigungsvermerk vom: Zahl:	



	Umwidmung von	Umwidmung in	KG	Grundparzelle	Ausmaß in m ²
a	Grünland - Für die Land- und Forstwirtschaft bestimmte Fläche	Bauland Dorfgebiet	Ferndorf	Teil von 2202 Teil von 2203	61 <u>241</u> 302
b	Bauland Dorfgebiet	Grünland - Für die Land- und Forstwirtschaft bestimmte Fläche	Ferndorf	Teil von 2202	334

Kundmachung von: bis:	Gemeinderatsbeschluss vom:
Genehmigungsvermerk vom: Zahl:	