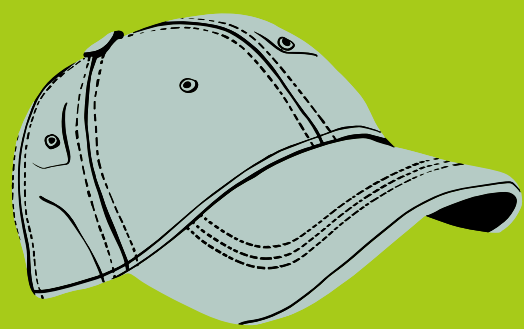
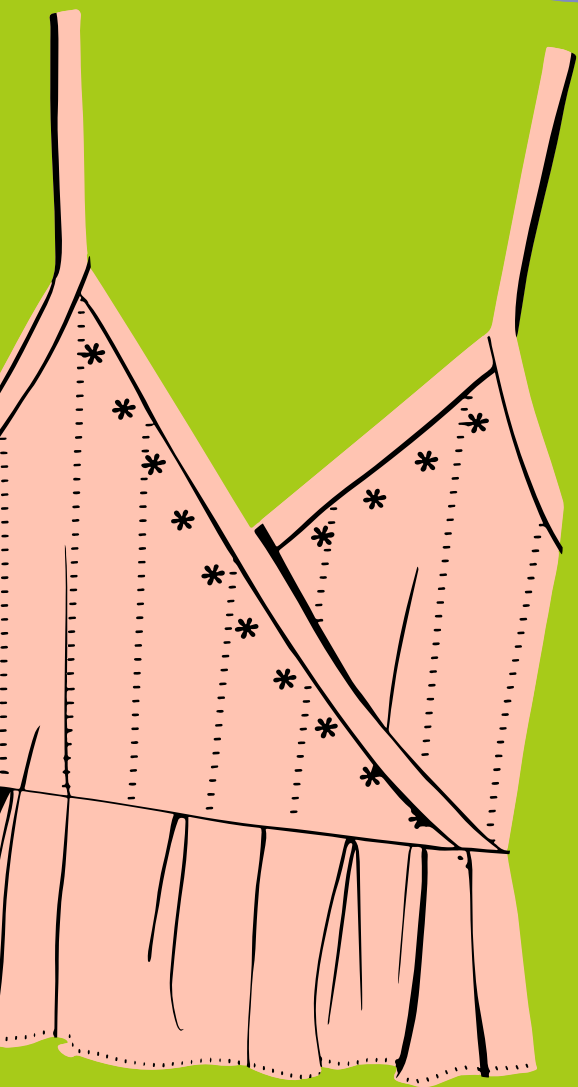
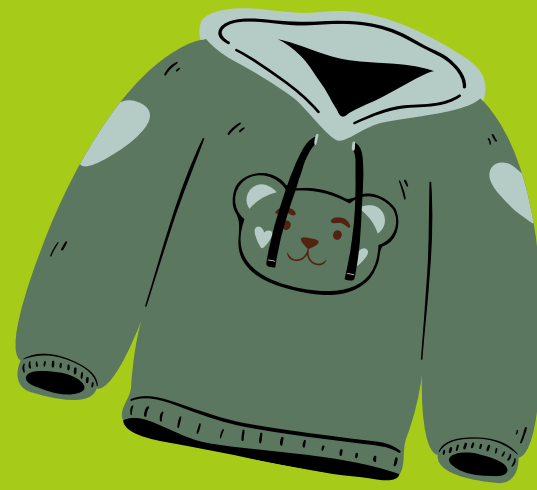


neue Textil- sammlung ab 1. Jänner 2026

kostenlose Kartons sind auf
dem **Gemeindeamt** und am
Wertstoffzentrum erhältlich

**Abgabe nur am
Wertstoffzentrum zu
Übernahmezeiten mit
Personal**

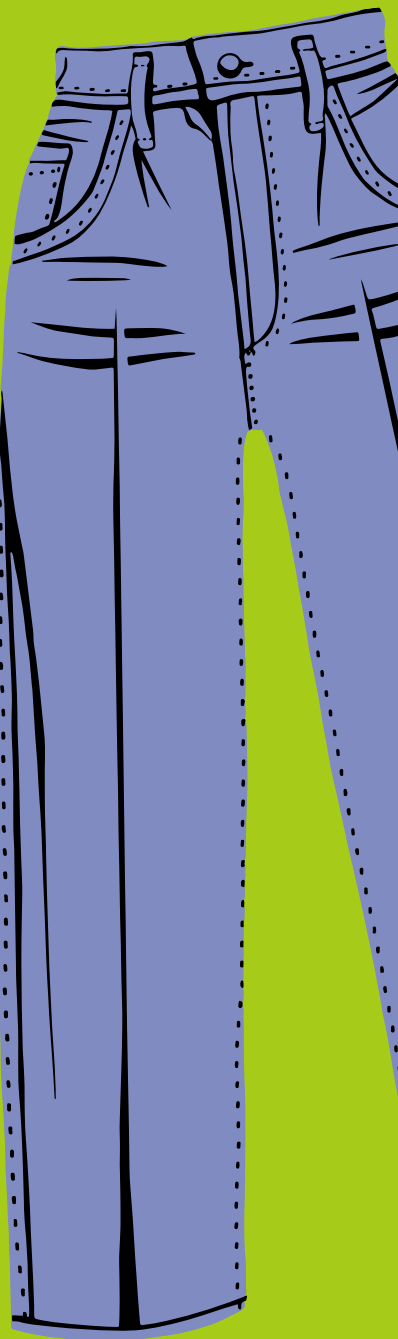




BITTE EINPACKEN!



- sauber, trocken und intakt
- Woll-und Strickwaren, Wolldecken, Tisch-, Bett- und Haushaltswäsche
- Schuhe- paarweise gebündelt
- Handtaschen



BITTE NICHT EINPACKEN!



- Kleider mit groben Verschleißspuren, Löchern, abgetrennten Ärmeln, fehlenden Knöpfen, ...
- schmutzige oder nasse Kleidung
- Steppdecken und Polster
- Abfall

