



Marktgemeinde **Mettersdorf** am Saßbach
Katastralgemeinden: Landorf - Mettersdorf - Ramersdorf - Rohrbach a.R. - Zehendorf
A-8092 Mettersdorf am Saßbach 85 Tel: 03477/2301 Fax: 03477/23016
www.mettersdorf.com gde@mettersdorf.com

BÜRGER - INFORMATION

NR. 10/2025

Dezember 2025 / mf

Liebe Mettersdorferinnen, liebe Mettersdorfer, werte Jugend!

Glasfaserausbau - nächster Ausbauschnitt

Unser Ziel ist nach wie vor klar: Im Endausbau sollen **alle Objekte in der Marktgemeinde Mettersdorf am Saßbach an das Glasfasernetz angeschlossen** werden. Dieses Ziel wurde auch **mit der Steirischen Breitband- und Digitalinfrastrukturgesellschaft (Sbidi)** vereinbart. Nach dem Ausbau von Mettersdorf Süd war vorgesehen, die **Bundesfördermittel** zu nutzen, um den Vollausbau umsetzen und finanzieren zu können.

Der Bund hat jedoch im Rahmen eines Sparpakets die ursprünglich zugesagten Fördermittel von **125 Millionen Euro auf 70 Millionen Euro reduziert**. Dadurch konnten nicht mehr alle Gemeinden berücksichtigt werden – auch Mettersdorf am Saßbach war davon betroffen. Mit der aktuellen Ausbaustufe erreichen wir dennoch bereits **rund 85 % aller Haushalte**.

Das nun umgesetzte Projekt ist ausschließlich deshalb möglich, weil die **Verbindungsleitung von Wolfsberg nach St. Peter am Ottersbach** errichtet werden muss. Sämtliche in den Ausbauplänen dargestellten Anschlüsse wurden **ausschließlich von Sbidi festgelegt**, liegen **nicht im Einflussbereich der Gemeinde** und werden **zu 100 % von Sbidi finanziert**.

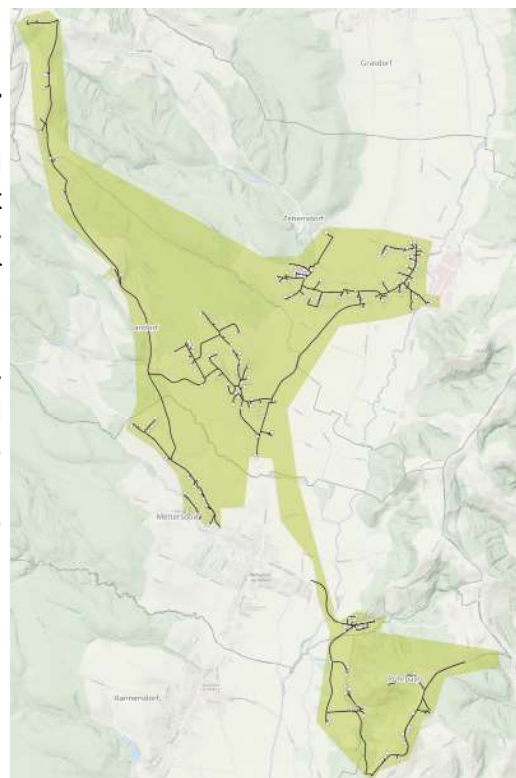
Sobald die Marktgemeinde Mettersdorf am Saßbach in einen nächsten Fördercall aufgenommen wird, sollen auch die verbliebenen, teilweise abgelegenen Objekte an das Glasfasernetz angeschlossen werden. Ohne eine entsprechende Förderzusage ist ein weiterer Ausbau aus finanziellen Gründen derzeit nicht möglich.

Aktuell wird der **Glasfaserausbau in den Katastralgemeinden Zehendorf und Landorf** fortgesetzt. Zusätzlich werden **Teile von Gaberling sowie weitere Häuser in Mettersdorf, Buchenwald und Jaun** an das Glasfasernetz angeschlossen. Eine Übersicht der betroffenen Gebiete finden Sie in der Ausbaurkarte. Ob Ihr Objekt im aktuellen **Ausbaugebiet** liegt, können Sie auch online unter www.sbidi.eu/Mettersdorf im Bereich „Jetzt bestellen“ überprüfen.

Für die Umsetzung dieses Zukunftsprojektes ist im jeweiligen Ausbaubereich eine **Anschlussquote von mindestens 50 %** erforderlich. Wird diese Quote nicht erreicht, **kann der Ausbau nicht realisiert werden**. Nutzen Sie daher jetzt die Gelegenheit und melden Sie sich bereits an – so sichern Sie sich den **günstigen Glasfaseranschluss um € 300,-**.

Weitere Informationen erhalten Sie unter www.sbidi.eu sowie bei unseren

**Infoveranstaltungen am 15. Jänner 2026
und am 12. Februar 2026,
jeweils um 18.00 Uhr im KSZ**



Revision der Örtlichen Raumplanung

Der Bürgermeister ladet zu einer

Informationsveranstaltung mit den Themenschwerpunkten „Revision der Örtliche Raumplanung“ sowie „Tierhaltungsbetriebe im Flächenwidmungsplan“

im Anschluss an die Präsentation Glasfaser

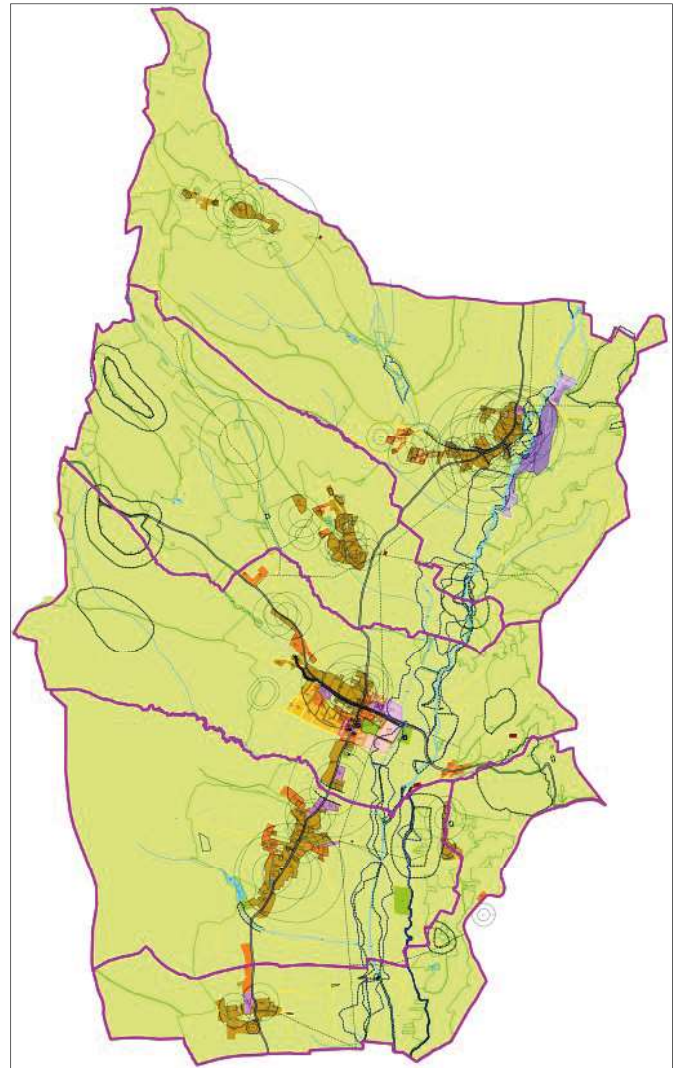
am 15.01.2026 um ca. 19:30 Uhr

ein.

Im kommenden Jahr beginnt die gesetzlich erforderliche Überarbeitung der Örtlichen Raumplanung (Revision). Diese Revision wird mit der Kundmachung des Bürgermeisters zur Aufforderung der Einbringung von Planungsinteressen eingeleitet. Der **Abfragezeitraum ist vom 07.01.2026 bis 04.03.2026** festgelegt. Alle weiteren Informationen zur Vorgehensweise der Revision werden an diesem Abend vom von der Gemeinde beauftragten Raumplanungsbüro vorgestellt

Neben der allgemeinen Überarbeitung des Flächenwidmungsplanes und des Örtlichen Entwicklungskonzeptes ist es auch erforderlich, sämtliche Tierhaltungsbetriebe abzufragen .

Betriebe, die eine aufrechte Tierhaltung haben, aber auch jene, die in den letzten zehn Jahren ihre Tierhaltung aufgegeben haben, werden dringend ersucht, an dieser Informationsveranstaltung teilzunehmen.



Mit besten Grüßen!
Der Bürgermeister!


(Josef Schweigler)