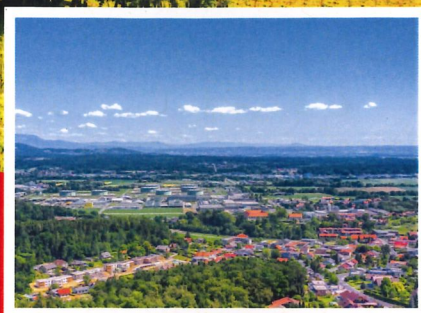




Saubermacher



ALTSTOFFSAMMELZENTRUM UNTERES KAINACHTAL

SCHON GEWUSST?

Mülltrennung
ist ein wichtiger
Beitrag zum
Klimaschutz!

„Wir haben die Natur von
unseren Eltern geerbt. Wir
haben sie aber auch von
unseren Kindern geliehen.“

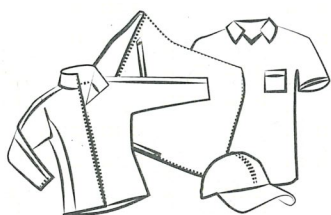
Richard von Weizsäcker



AltstoffSam

ASZ-ÖFFNUNGSZEITEN: MI & SA: 8:00 -

Das gehört in das Altstoff-sammelzentrum



Altschuhe/Alttextilien

- + Saubere, tragbare Kleidung
- + Tragbare Schuhe, paarweise gebündelt
- + Taschen und Gürtel
- + Tisch- und Bettwäsche
- + Vorhänge

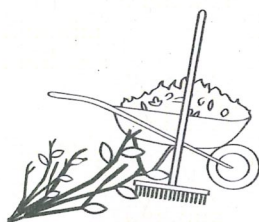
TIPP: Stark beschädigte/ unbrauchbare Schuhe oder Textilien im Restmüll entsorgen.



Problemstoffe

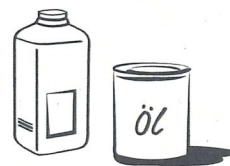
- + Altöle/Mineralöle
- + Altlacke und Altfarben
- + Batterien
- + Camping-Gaskartuschen
- + Kühlflüssigkeit
- + Lösemittelgemische
- + Medikamente
- + Pflanzenbehandlungs- und Schädlingsbekämpfungsmittel
- + Spraydosen mit Restinhalten
- + Wasch- und Reinigungsabfälle

TIPP: Diese Abfälle sind eine Gefahr für Mensch, Tier und Umwelt! Bewahren Sie die Problemstoffe in der Originalverpackung auf.



Grünabfälle

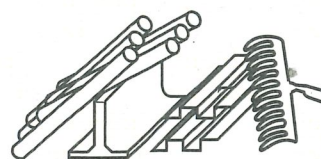
- + Baum- und Strauchschnitt
- + Grasschnitt
- + Laub



Altspeiseöle & -fette

- + Butter-/Schweineschmalz
- + Frittieröl
- + Öle von eingelegten Speisen
- + Speisefette
- + Speiseöle
- + Tierische und pflanzliche Fette
- + Verdorbene und abgelaufene Speiseöle und -fette

TIPP: Auch der bewährte Öli-Kübel kann beim ASZ entsorgt werden.



Alteisen/Metalle

- + Alu-Fensterrahmen, -profile
- + Bleche
- + Drahtgeflechte
- + Eisenrohre
- + Eisenwerkzeug
- + Gartengeräte
- + Kupfer
- + Schubkarren
- + Zinn/Blei

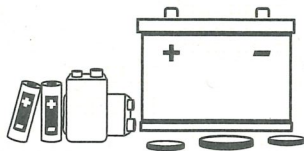
melZentrum

- 13.00 Uhr, DO & FR: 14:00 – 19:00 Uhr



Elektroaltgeräte

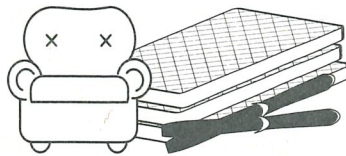
- + Bildschirme (Monitore, Fernseher)
- + Elektroaltgeräte groß (Waschmaschine, E-Herd, Geschirrspüler, alle E-Geräte größer 50 cm)
- + Elektroaltgeräte klein (Mixer, Kaffeemaschinen, Toaster, alle E-Geräte kleiner 50 cm)
- + Kühlschränke, Gefrierschränke
- + Leuchtstofflampen stabförmig
- + Leuchtmittel-Sonderformen
- + Nachtspeicheröfen



Batterien

- + Bleiakkumulatoren (Auto-batterien)
- + Batterien
- + Lithiumbatterien

TIPP: Batterien unbedingt getrennt sammeln und ins ASZ bringen!



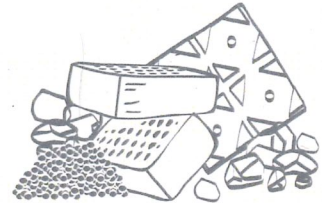
Sperrige Hausabfälle

- + Bodenbeläge
- + Fenster
- + Matratzen
- + Möbel, Polstermöbel
- + Plexiglas
- + Schi, Snowboard



Altholz

- + Fenster
- + Holzböden
- + Möbel
- + MDF-Platten
- + Spanplatten
- + Türen
- + Zäune



Baurestmassen

- + Beton
- + Fliesen
- + Gipskarton
- + Keramik/Porzellan
- + Mörtel
- + Verputze

Sie haben noch andere Gegenstände zu Hause, die Sie loswerden möchten? Gerne können Sie diese Abfälle, wie bisher auch, beim Altstoffsammelzentrum Unteres Kainachtal fachgerecht entsorgen.

Saubermacher



Herzlich willkommen im Altstoffsammelzentrum Unteres Kainachtal!

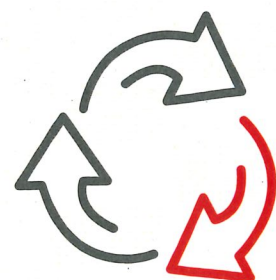
Ihr neues ASZ

Seit Jänner 2022 können Sie als Bürger*in der Gemeinden Dobl-Zwaring, Lannach, Lieboch und St. Josef (Weststeiermark) Ihre Alt- und Problemstoffe zum Teil kostenlos im neuen Altstoffsammelzentrum am Saubermacher-Standort Lannach abgeben.

Die vier Gemeinden bündeln gemeinsam mit Recyclingprofi Saubermacher ihre Kräfte und sorgen so für nachhaltige Ressourcenschonung, höhere Effizienz und besseren Kundenservice. Sie profitieren von einer großen, hochqualitativen Dienstleistungspalette sowie geschultem Fachpersonal uvm.

Ihre Services:

- + Erweiterte Öffnungszeiten
- + Rund 80 verschiedene Abfallarten
- + Verwiegung direkt bei den Behältnissen
- + Digitale Bürgerkarte über die Daheim App
- + Optimiertes Verkehrsleitsystem



„Wir haben die Natur von
unseren Eltern geerbt. Wir
haben sie aber auch von
unseren Kindern geliehen.“

Richard von Weizsäcker



„Der beste Müll ist der,
der gar nicht erst entsteht.“

(Unbekannt)

Wir übernehmen Ihre Abfälle

Selbstanlieferung

Bitte benutzen Sie den beschilderten Weg und bringen Sie Ihre Abfälle direkt zur richtigen Sammelstelle. Die Identifikation erfolgt durch die digitale ASZ-Karte oder unsere Mitarbeiter*innen und durch Bekanntgabe von Name, Adresse und Vorlage eines gültigen Ausweises.

Künstliche Mineralfasern

Glas- und Steinwolle können bei unsachgemäßer Handhabung Ihre Gesundheit und die unserer Mitarbeiter*innen gefährden. Bitte bringen Sie diese nur luftdicht verpackt in geeigneten Big Bags oder Zugbandsäcken ins ASZ. Unverpacktes Material dürfen wir nicht übernehmen.

Haushaltssammlung

Der Siedlungsabfall wird wie gewohnt vor Ihrer Haustür bzw. an den öffentlichen Sammelstellen abgeholt. Das betrifft folgende Abfälle: Altpapier, Restmüll, Biomüll, Verpackungen aus Kunst- und Verbundstoffen (Gelbe Tonne bzw. Gelber Sack), Metallverpackungen und Glasverpackungen (Weiß- und Buntglas).

HINWEIS:

Bei Anlieferungen ist
eine **Anmeldung** am
Betriebsgelände
unbedingt
erforderlich.

Anliefern mit der digitalen ASZ Karte

Die digitale ASZ Karte ermöglicht die Identifikation als Gemeindebürger*in über die Daheim App am Handy, ohne dass eine persönliche Anmeldung beim Waagemitarbeiter erfolgen muss. Zusätzlich können Sie Ihre bisher angelieferten Abfallmengen einsehen und die Abfallentsorgung per App abwickeln. Das spart Zeit und schafft Transparenz auf Knopfdruck.

Sie haben kein Smartphone oder möchten die digitale ASZ Karte nicht nutzen?

Damit Sie Ihre Abfälle im ASZ dennoch kostenlos entsorgen können, kontaktieren Sie bitte unsere Mitarbeiter*innen vor Ort. Selbstverständlich ist eine Identifikation mit Name, Adresse und gültigem Ausweis weiter möglich.

Umweltschutz mit der Daheim App

Neben der digitalen ASZ Karte finden Sie in der Daheim App noch viele Anregungen, die Sie beim Umweltschutz unterstützen, zum Beispiel Trenninformationen, Energiespartipps und den Abfuhrkalender Ihrer Gemeinde.

Daheim
Die Service App

Die Daheim App ist eine direkte Kommunikationsplattform zwischen BürgerInnen, der Gemeinde, Vereinen und anderen Institutionen.



DAHEIM APP EINRICHTEN

- + Daheim App downloaden und öffnen
- + Im Menü unter Anmeldung einen Account erstellen
- + Im Menü „ASZ Zugang“ wählen
- + Registrieren: Für die digitale ASZ Karte ein neues Konto anlegen, das Ihre Gemeinde freigibt
- + E-Mail vom Absender noreply@daheim-app.at bestätigen
- + Erhalt der E-Mail über die Freischaltung durch Ihre Gemeinde
- + Ab jetzt können Sie anliefern

ABLAUF IM ASZ

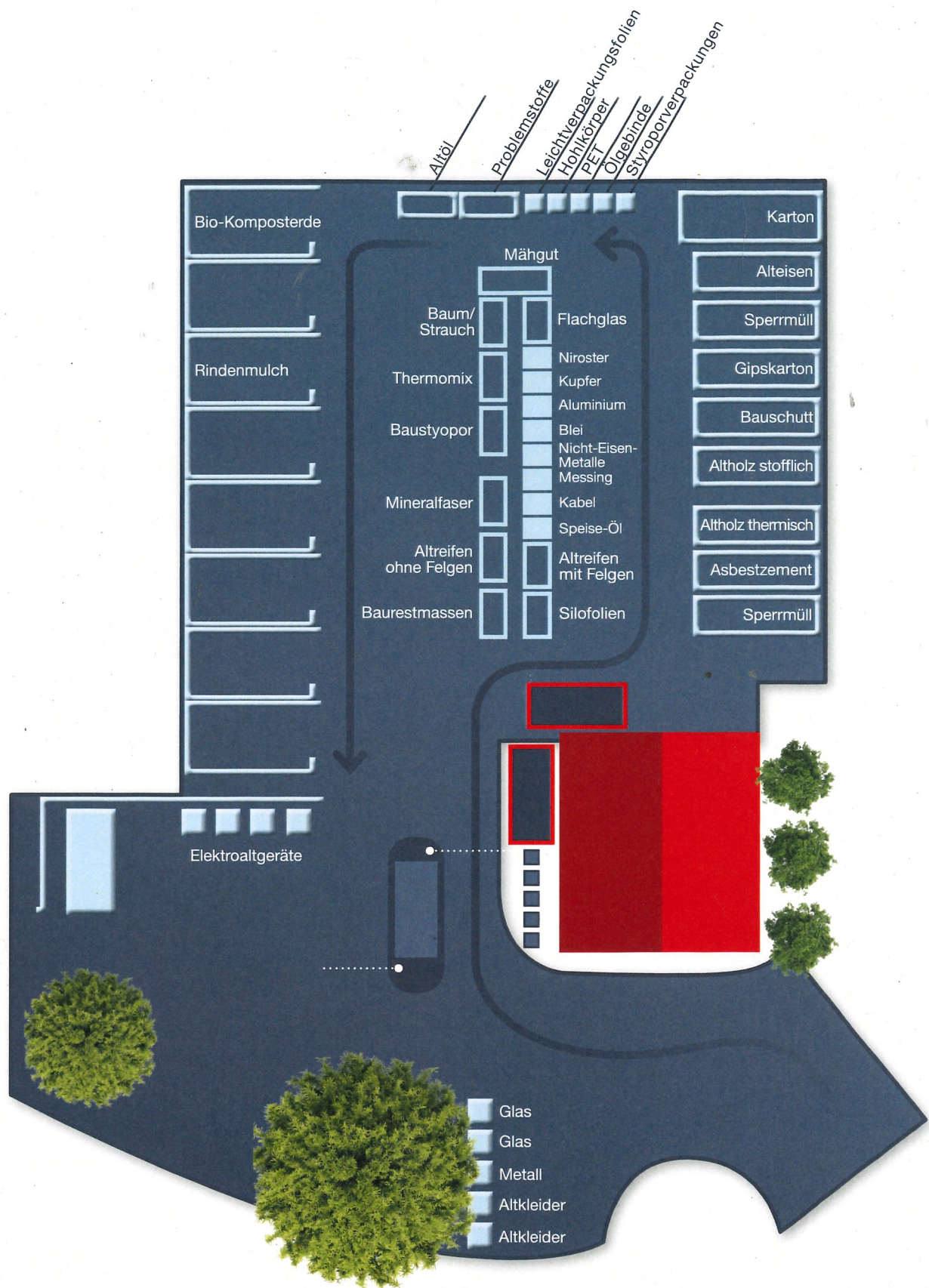
- + Persönlichen QR-Code aus der App am Schranken scannen, um in das ASZ einzufahren. Den Anweisungen der App folgen.
- + Kostenfreie Fraktionen an der richtigen Stelle abladen
- + Bei kostenpflichtigen Abfällen QR-Code am Terminal der richtigen Waage scannen, abladen und nochmals scannen
- + Weitere Anweisungen, z. B. wenn etwas zu bezahlen ist, erhalten Sie über die App

Bürger:innen ohne Daheim App bekommen bei Einfahrt einen ausgedruckten QR-Code.

Hier geht's zur Daheim App



LAGEPLAN ASZ Unteres Kainachtal



Saubermacher

Für eine lebenswerte Umwelt

Saubermacher

KONTAKT:

Altstoffsammelzentrum Unteres Kainachtal

Saubermacher Standort Lannach

Industriestraße 16 | 8502 Lannach

T: +43 59 800 5000 | kundenservice@saubermacher.at
saubermacher.at

Öffnungszeiten:

MI & SA: 8:00 – 13:00 Uhr

DO & FR: 14:00 – 19:00 Uhr



Dobl-Zwaring



Lannach



Lieboch



St. Josef (Weststeiermark)