

Unterweikersdorf

07235/63 0 14
gemeinde@unterweikersdorf.ooe.gv.at
www.unterweikersdorf.at

Marktgemeinde Wartberg ob der Aist

07236/3700-10
www.wartberg-aist.at
marktgemeindeamt@wartberg-aist.ooe.gv.at



Marktgemeinde Hagenberg im Mühlkreis

07236/2318
gemeinde@hagenberg.ooe.gv.at
www.hagenberg.at

Hagenberg ist eine Gemeinde mit einer langen Geschichte. Die zentral gelegene Schlossanlage verfügt über eine 1000jährige Baugeschichte und wurde vor rund 50 Jahren generalsaniert, sodass aus der beinahe verfallenen Ruine heute ein beeindruckendes Zentrum entstand. Darin befindet sich das Marktgemeindeamt, eine Gastronomie, die Schlosskapelle und auch das überregional bekannte Forschungszentrum der JKU Linz „RISC“. Umrandet wird das Areal von der wunderschönen Schlossterrasse mit einzigartigem Ausblick ins Mühlviertel und dem Schlosspark, der für Jung und Alt eine Wohlfühlzone mit besonderem Charme darstellt. Der einstige Meierhof bildet das Herzstück des Softwareparks, in dem rund 75 Unternehmen, 11 Forschungsinstitute, die Fachhochschule sowie das BORG für Kommunikation angesiedelt sind. Mit dieser Entwicklung zum „Silicon Valley des Mühlviertels“ entwickelte sich Hagenberg zum größten Arbeitgeber im Bezirk Freistadt. Der Ort liegt eingebettet in die idyllische Landschaft zwischen der Feldaist und der Vinsitz und ist mit einer guten Infrastruktur ausgestattet. Seinen familiären Charme als ländliche Wohn- und Naherholungs-gemeinde für Ausflüge aus dem Zentralraum Linz hat sich Hagenberg bewahrt.



Stadtgemeinde Pregarten

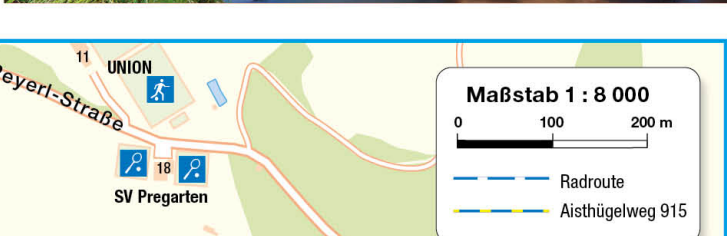
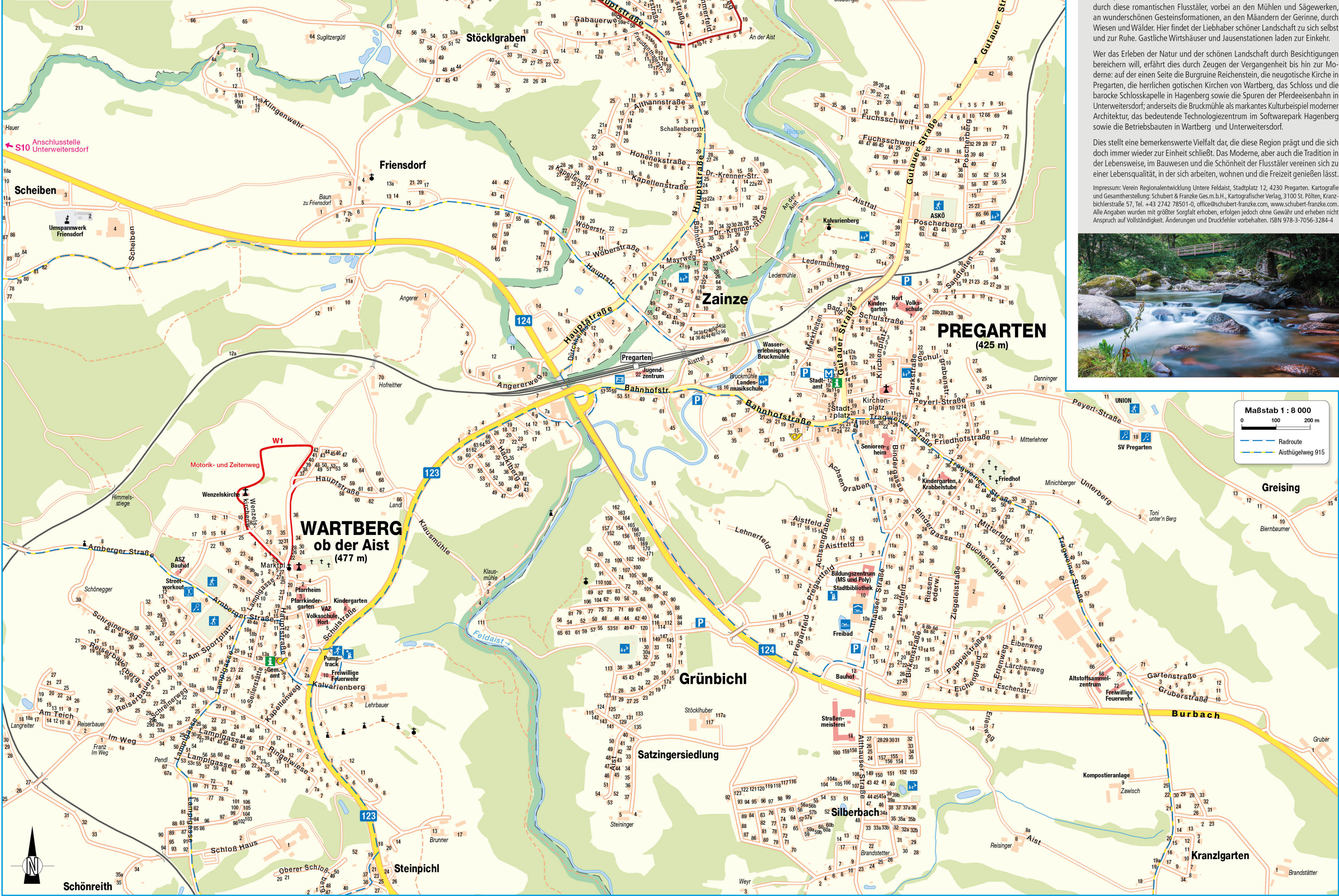
07236/2255-0
stadamt@pregarten.ooe.gv.at
www.pregarten.at

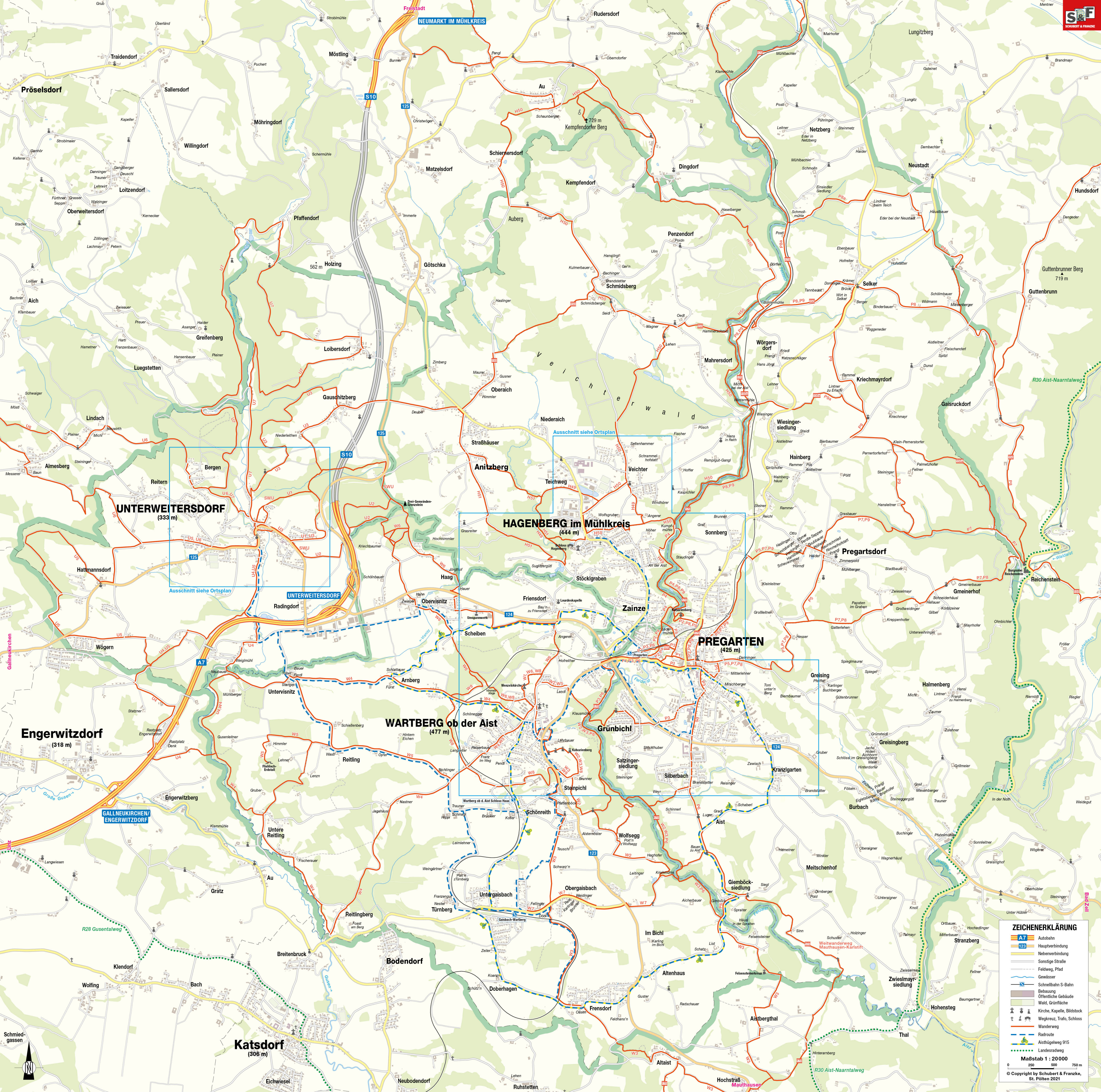
Die Stadtgemeinde Pregarten liegt im östlichen Teil der Region zwischen Feld- und Waldaist. Erstmals 1230 urkundlich erwähnt und bereits 1356 als Markt bezeichnet, entwickelte sich Pregarten zur zweitgrößten Gemeinde des Bezirkes Freistadt und wurde am 31.5.2003 offiziell zur Stadt erhoben. Einen umfangreichen Einblick in die Geschichte von Pregarten und der Region gibt das neben dem Stadtmuseum eingerichtete Museum. Aufgrund der klein-städtischen und ländlichen Strukturen, einer ausgewogenen Infrastruktur, der Vielfalt an Kleingewerbebetrieben und seiner landschaftlichen Vorzüge hat sich Pregarten auch mit einem großzügigen Angebot an Kinderbetreuungs- und Bildungseinrichtungen besonders für Jungfamilien zu einem äußerst beliebten Wohngebiet entwickelt. Den Ausflugs Gästen garantieren Wander- und Reitwege, Freizeiteinrichtungen, der Wasserelebnispark und das Großboot sowie das Landschaftsschutzgebiet Untere Feldaist beste Möglichkeiten für Aktivitäten und Erholung. Das Kultur- und Veranstaltungszentrum Bruckmühle bietet seinen Besuchern ein im ganzen Mühlviertel und Zentralraum anerkanntes und abwechslungsreiches Programm.



- #### Stationen für den Architekturspaziergang:

 - 1 Schloss und Altbau Hagenberg
 - 2 Schlosskapelle
 - 3 Neue Mitte Hagenberg
 - 4 Fachhochschule I
 - 5 Fachhochschule II
 - 6 Meierhof
 - 7 IT-Center
 - 8 AMSEC
 - 9 Count IT und Ventopay
 - 10 Business Campus I und II
 - 11 Kindergarten
 - 12 Hotel
 - 13 Sporthalle
 - 14 Feuerwehrhaus
 - 15 Bezirksbauernkammer
 - 16 Agrarbildungszentrum
 - 17 Kumpfmühle





ZEICHENERKLÄRUNG

- A7 Autobahn
- 123 Hauptverbindung
- Nebenverbindung
- Sonstige Straße
- Feldweg, Pfad
- Schnellbahn S-Bahn
- Öffentliche Gebäude
- Wald, Grünfläche
- Kirche, Kapelle, Bildstock
- Wegkreuz, Trafo, Schloss
- Wanderweg
- Radroute
- Aisthügelweg 915
- Landesradweg

Maßstab 1 : 20000

0 250 500 750 m

© Copyright by Schubert & Franzke, St. Pölten 2021