



Feldkirchen
in **KÄRNTEN**

Radtouren

mit
Bürger Richard
Santler Hans
Scherzer Walter
Wassertheurer Walter
© KOORDINATION STEINER INGE

Radtouren um Feldkirchen in Kärnten



**Familien
Radtouren**



**Trekking
Radtouren**



**Mountainbike
Touren**



Feldkirchen
in KÄRNTEN

Radtouren

mit
Bürger Richard
Santler Hans
Scherzer Walter
Wassertheurer Walter
© KOORDINATION STEINER INGE

Verzeichnis:

1. Familienradtour Seite 3
2. Maltschacher See Seite 5
3. Flatschacher See Seite 7
4. Rund um die Pollenitzen Seite 9
5. Dietrichsteiner See Seite 11
6. Rund um den Ossiacher See Seite 13
7. Glantal Seite 15
8. Alpenbad St. Leonhard Seite 17
9. Wachsenberg, Zedlitzberg, Grilzgraben Seite 19
10. Ossiacher Tauern Seite 21
11. Ossiachertauern Seite 23
12. Vier-Seen-Tour Seite 25
13. Manessen Seite 27
14. Gerlitzentrundfahrt Seite 29
15. Veitsberg, Gösseberg Seite 31
16. Über Karl um den Hohen Gallin Seite 33
17. Zammelsberg, Wullroß Seite 35
18. Bösensteiner Wasserfall Seite 37
19. Klatzenberg, Außerteuchen Seite 39
20. Dragelsberg, Wöllach, Wachsenberg Seite 41
21. Steuerberg, Buggl in Bach Seite 43



Feldkirchen
in KÄRNTEN

Radtouren

mit
Bürger Richard
Santler Hans
Scherzer Walter
Wassertheurer Walter

© KOORDINATION STEINER INGE

1. Familienradtour

Feldkirchen – Rabensdorf – Flugplatz – Tiebelbach – Ossiacher Bundesstraße – Unterberg – Prägrad – Klachl – Rabensdorf – Feldkirchen

Hauptplatz Feldkirchen – Michaelikirche – über die Bahnbrücke nach Rabensdorf – in der Kurve rechts Richtung R2, R2a abbiegen – am Flugplatz vorbei – durch die Bahnunterführung – nach ca. 2 km kommt ein unbeschränkter Bahnübergang – diesen queren – nach ca. 1 km biegen wir links ein – halten uns von nun an rechts – Schotterstraße – überqueren den Tiebelbach – dort biegen wir rechts ab und fahren die gesamte Tiebel entlang – am Ende der Schotterstraße kommen wir zur asphaltierten Hauptstraße – links abbiegen auf den markierten Radweg – Unterberg – Prägrad – Klachl – Buchscheiden – Rabensdorf – Feldkirchen

STRECKENLÄNGE: 14 km

SCHWIERIGKEIT: leicht

EINKEHRMÖGLICHKEIT:

Flugplatz, GH Planer in Prägrad, GH Göderle in Rabensdorf



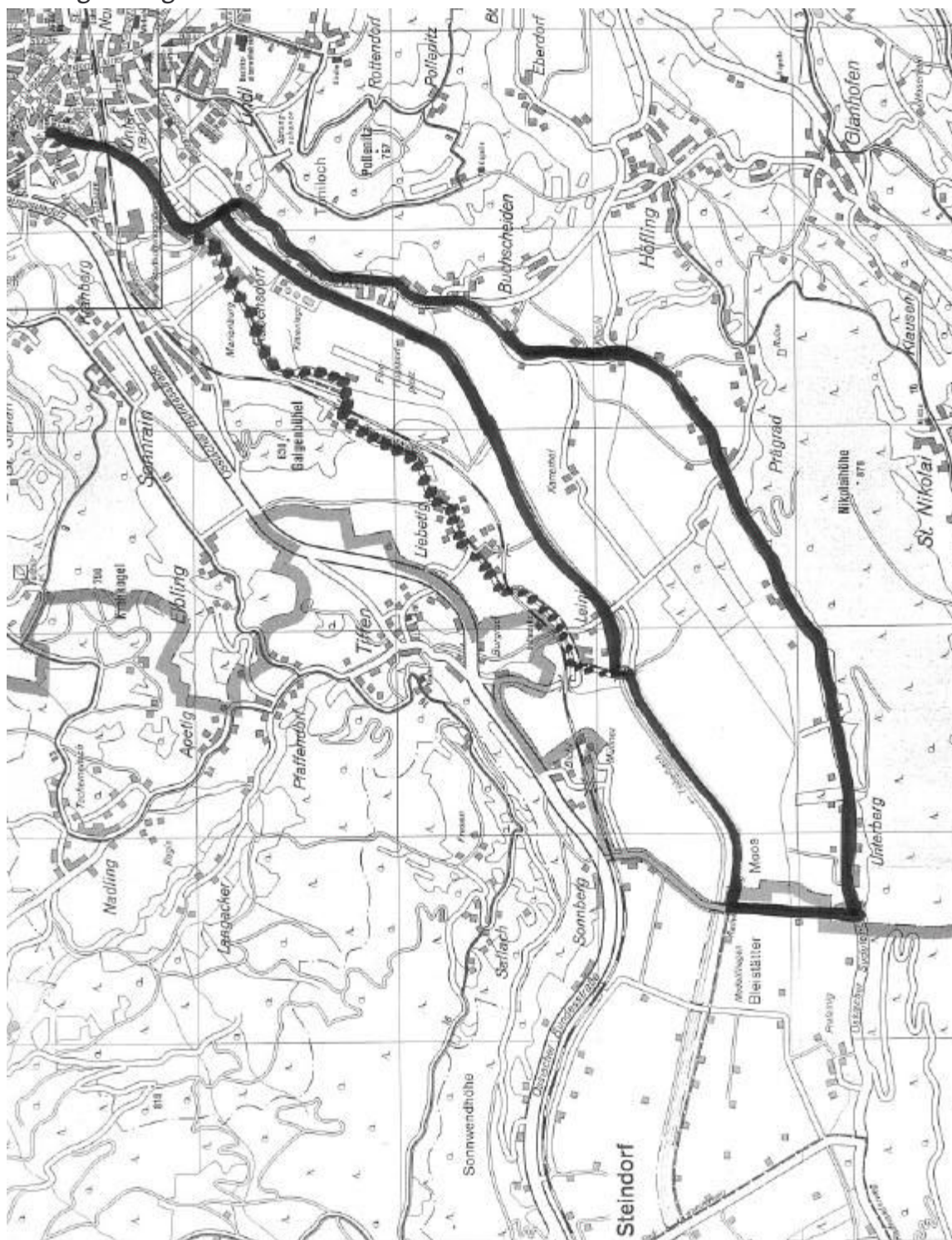
Feldkirchen
in KÄRNTEN

Radtouren

mit
Bürger Richard
Santler Hans
Scherzer Walter
Wassertheurer Walter
© KOORDINATION STEINER INGE

1. Familienradtour

Feldkirchen – Rabensdorf – Flugplatz – Tiebelbach – Ossiacher Bundesstraße – Unterberg – Prägrad – Klachl – Rabensdorf – Feldkirchen





Feldkirchen
in KÄRNTEN

Radtouren

mit
Bürger Richard
Santler Hans
Scherzer Walter
Wassertheurer Walter

© KOORDINATION STEINER INGE

2. Maltschacher See

Feldkirchen – Bösenlacken – Radweg – Maltschacher See – Sittich – Laboisen – Feldkirchen

Feldkirchen – Bahnhofstraße – Klagenfurter Straße – Stranighügel – Bösenlacken – Radweg – die Klagenfurter Bundesstraße bei Moser-Transporte queren – Richtung Maltschacher See – nach der Siedlung links – Sotour-Siedlung umrunden – Zeltplatz vorbei – an der Kreuzung links Richtung Sittich – Laboisen – Bahnhof – Feldkirchen

Variante: Nach der Siedlung geradeaus nach Klein St.Veit – St. Martin – Maltschacher See – Buschenschänke Goritschnig – Sittich – Laboisen – Feldkirchen

Streckenlänge: 15 km

Schwierigkeit: leicht

Einkehrmöglichkeit:

Cafe Moser, Maltschacher See, GH Spieß



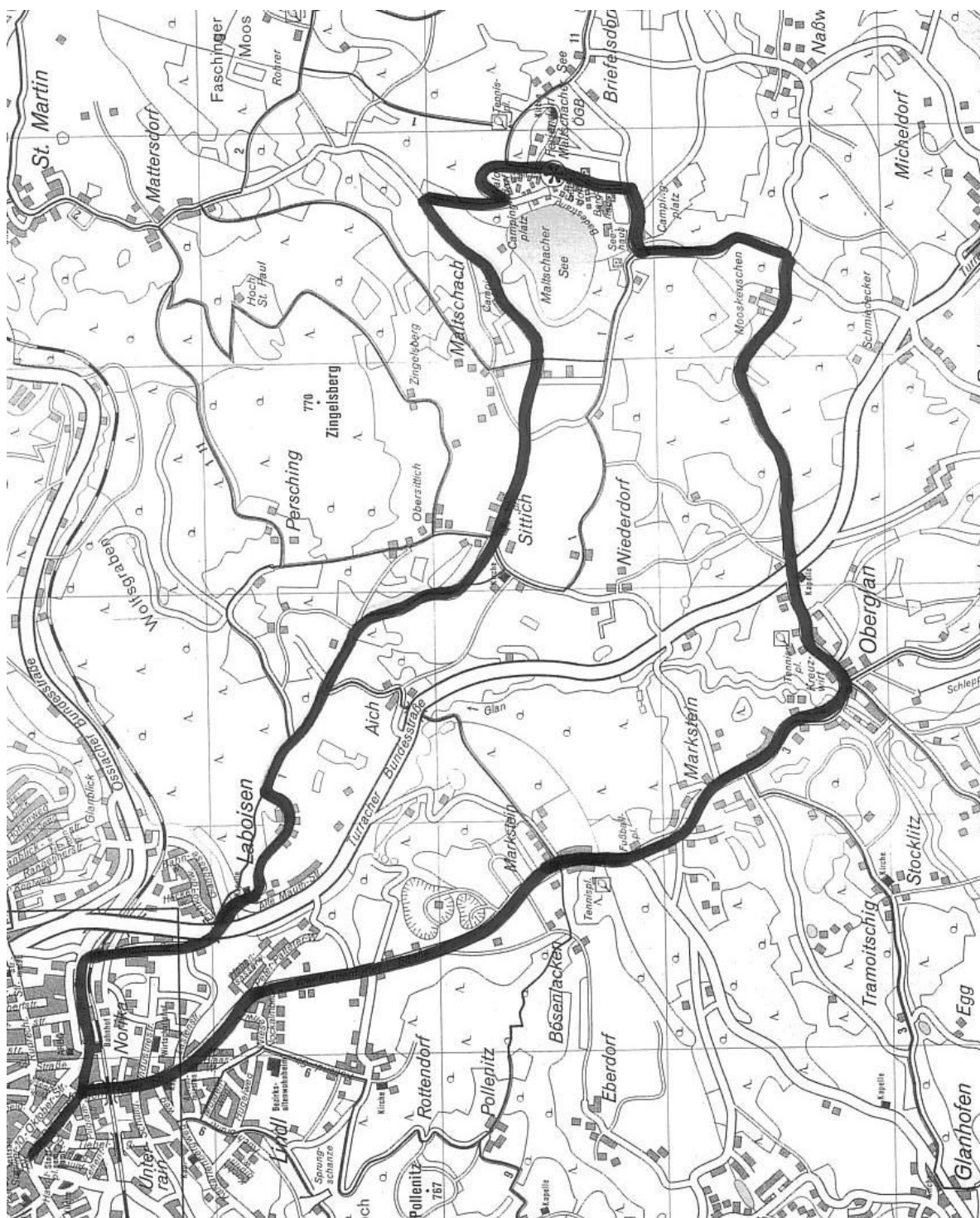
Feldkirchen
in KÄRNTEN

Radtouren

mit
Bürger Richard
Santler Hans
Scherzer Walter
Wassertheurer Walter
© KOORDINATION STEINER INGE

2. Maltschacher See

Feldkirchen – Bösenlacken – Radweg – Maltschacher See – Sittich – Laboisen –
Feldkirchen





Feldkirchen
in KÄRNTEN

Radtouren

mit
Bürger Richard
Santler Hans
Scherzer Walter
Wassertheurer Walter

© KOORDINATION STEINER INGE

3. Flatschacher See

Feldkirchen – Tiffen – Nadling – Flatschacher See – St.Stefan – Feldkirchen

Hauptplatz Feldkirchen – Michaelikirche – an der Kreuzung rechts abbiegen – an der Kreuzung zum Kaufhaus Hofer links abbiegen auf die Bundesstraße Richtung Villach – nach ca. 2 km halbrechts nach Tiffen einbiegen – nach der Brücke rechts nach Nadling hinauffahren, in Nadling rechts dem Hinweisschild Flatschacher See nachfahren – wir kommen zum See – auf der asphaltierten Straße hinunter nach St.Stefan – auf die Turracher Bundesstraße – Feldkirchen

Streckenlänge: 11 km

Schwierigkeit: leicht

Einkehrmöglichkeit:

GH Huber in Tiffen, GH Gfrerer-Lipp in Nadling,

Seemandl am Flatschacher See



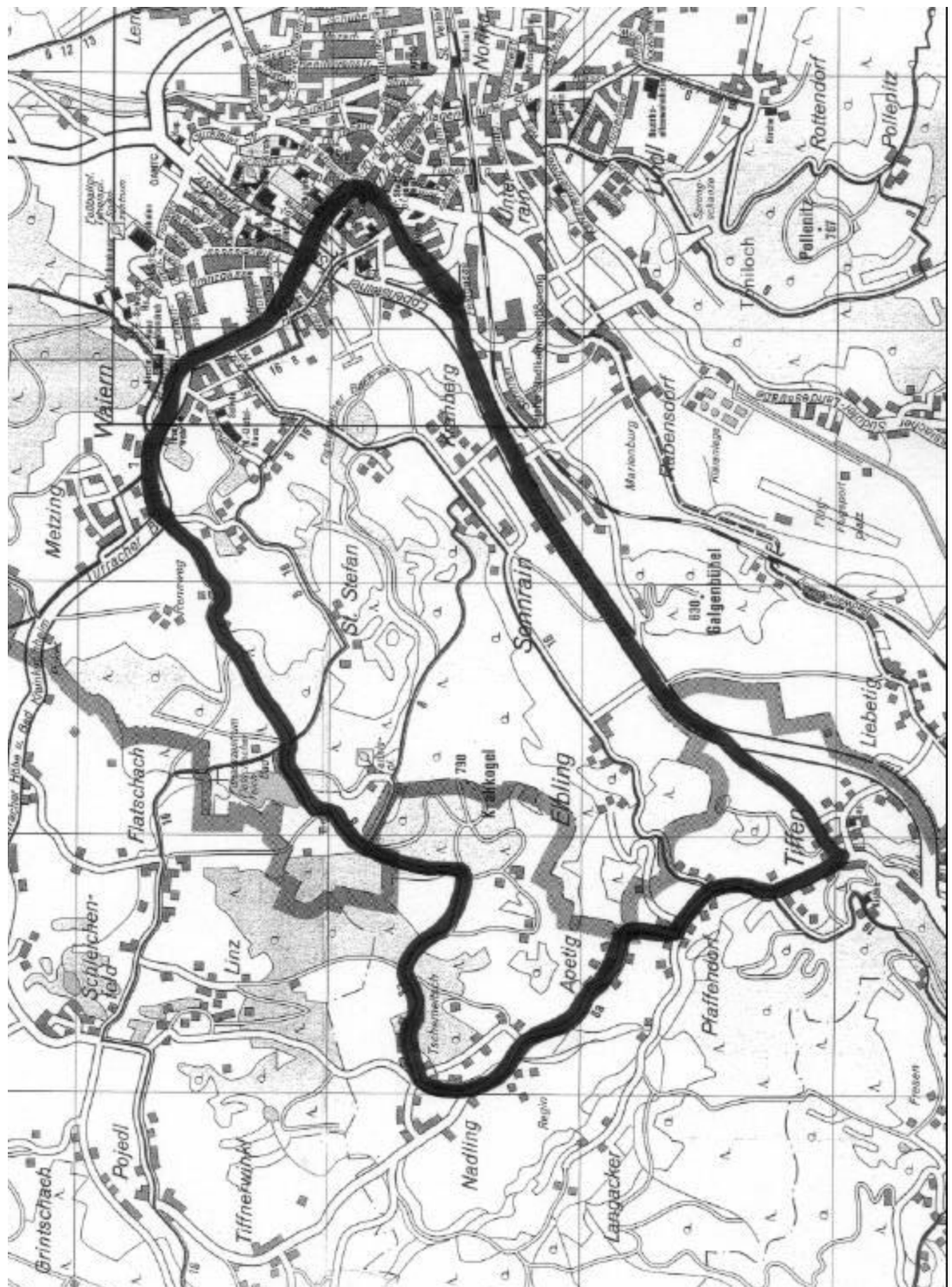
Feldkirchen
in KÄRNTEN

Radtouren

mit
Bürger Richard
Santler Hans
Scherzer Walter
Wassertheurer Walter
© KOORDINATION STEINER INGE

3. Flatschacher See

Feldkirchen – Tiffen – Nadling – Flatschacher See – St. Stefan – Feldkirchen





Feldkirchen
in KÄRNTEN

Radtouren

mit
Bürger Richard
Santler Hans
Scherzer Walter
Wassertheurer Walter

© KOORDINATION STEINER INGE

4. Rund um die Pollenitzen

**Feldkirchen – Rabensdorf – Buchscheiden – Höfling – Oberglan – Markstein –
Rottendorf – Feldkirchen**

Feldkirchner Hauptplatz – Michaelikirche – an der ersten Kreuzung links nach Rabensdorf – Buchscheiden – nach der Firma TEWA biegen wir auf der Bundesstraße links ab Richtung Höfling – immer gradeaus fahren bis Oberglan Sportplatz – auf der alten Klagenfurterstraße nach links – Buchscheiden – Stranighügel – Feldkirchen.

Streckenlänge: 10 km

Schwierigkeit: leicht

Einkehrmöglichkeit:

GH Göderle, eventuell zum GH Steinhauer abbiegen



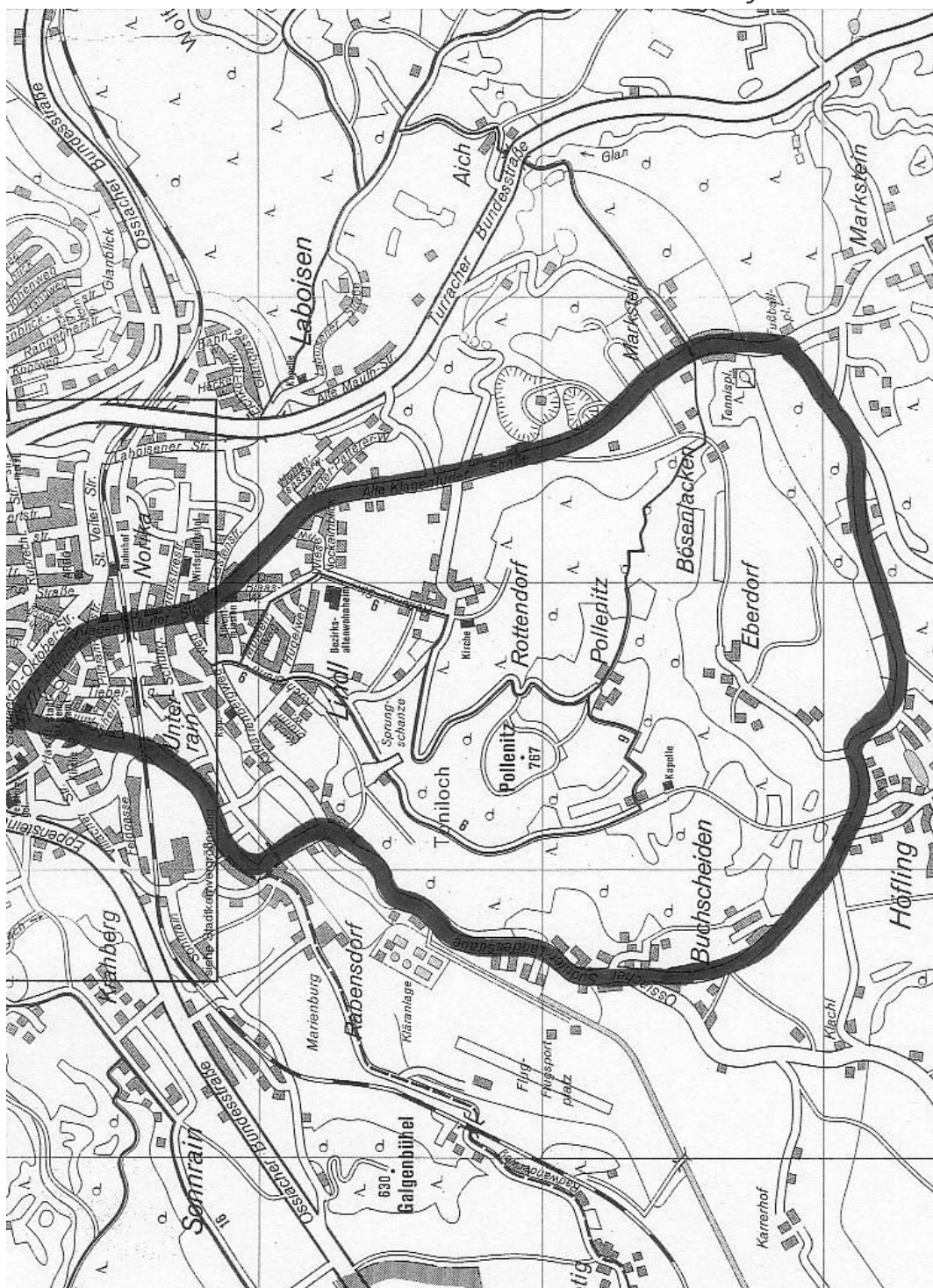
Feldkirchen
in KÄRNTEN

Radtouren

mit
Bürger Richard
Santler Hans
Scherzer Walter
Wassertheurer Walter
© KOORDINATION STEINER INGE

4. Rund um die Pollenitzen

Feldkirchen – Rabensdorf – Buchscheiden – Höfling – Oberglan – Markstein –
Rottendorf – Feldkirchen





Feldkirchen
in KÄRNTEN

Radtouren

mit
Bürger Richard
Santler Hans

Scherzer Walter
Wassertheurer Walter

© KOORDINATION STEINER INGE

5. Dietrichsteiner See

**Feldkirchen – St.Ruprecht – Dietrichstein – Tschwarzen – St.Ulrich – Haiden –
Feldkirchen**

Hauptplatz Feldkirchen – Rauterplatz – Bahnhofstraße – am Bahnhof vorbei – Kaufhaus BILLA – Mozartstraße – rechts durch die St.Ruprechter Straße – zwischen GH Rangetiner und den Wohnblöcken durch – am Bildstock rechts – links Richtung Dietrichstein – weiter bis zum See – nach dem See links nach Tschwarzen – bei der Buschenschänke Preisl auf der Weit rechts durch den Wald hinunter – nach dem Bach links nach St.Ulrich – Haiden – Feldkirchen.

Variante: bei der Buschenschänke Preisl links – GH Dorighi auf der Tschwarzen – hinunter nach St.Ruprecht – über die Straßenüberführung – Lendorfer Straße – Gurktaler Straße – Bahnhof.

Streckenlänge: 10 km

Schwierigkeit: leicht

Einkehrmöglichkeit:

GH Rangetiner, Buschenschänke Preisl, GH Scheiber

GH Dorighi auf der Tschwarzen



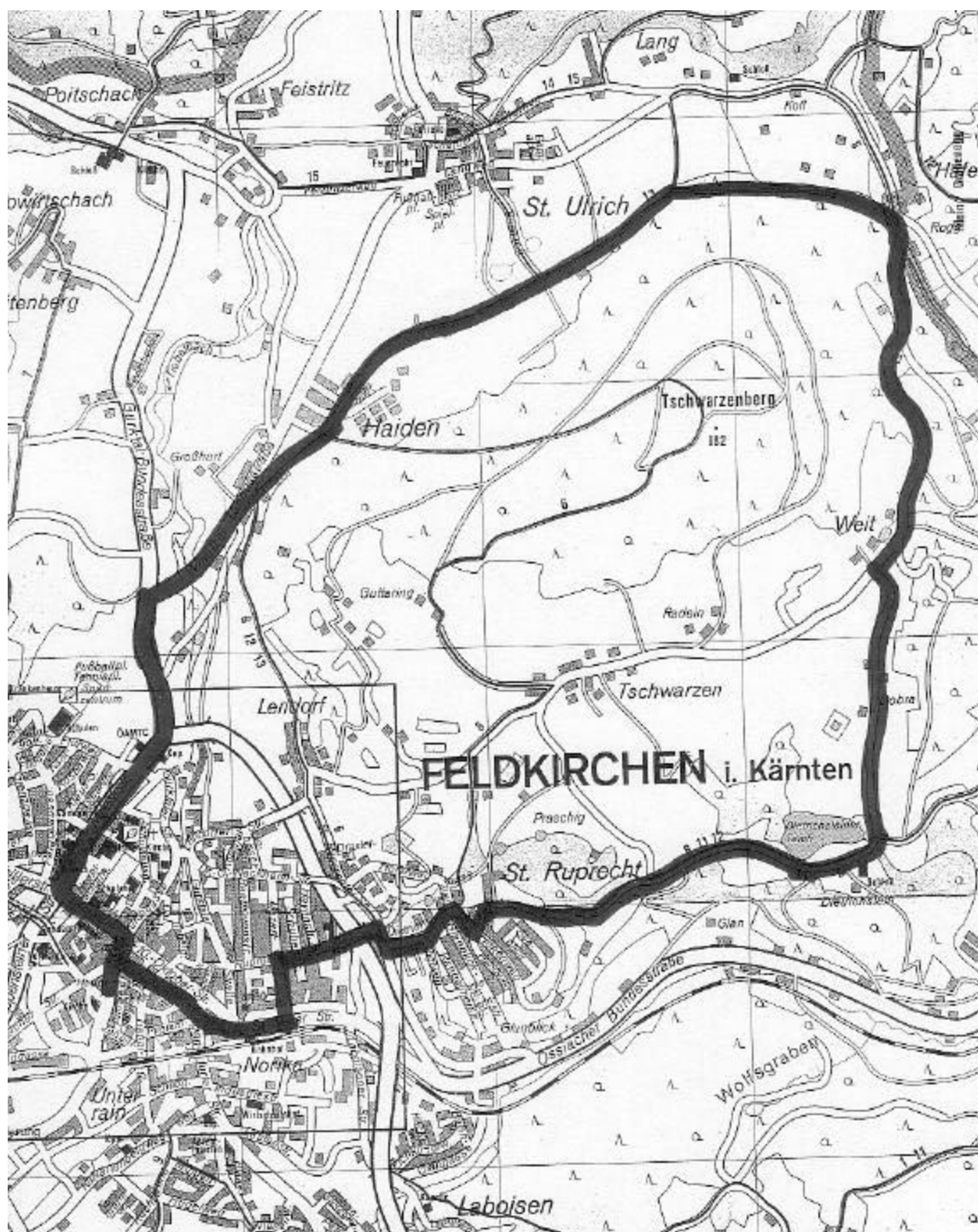
Feldkirchen
in KÄRNTEN

Radtouren

mit
Bürger Richard
Santler Hans
Scherzer Walter
Wassertheurer Walter
© KOORDINATION STEINER INGE

5. Dietrichsteiner See

Feldkirchen – St.Ruprecht – Dietrichstein – Tschwarzen – St.Ulrich –
Haiden – Feldkirchen





Feldkirchen
in KÄRNTEN

Radtouren

mit
Bürger Richard
Santler Hans
Scherzer Walter
Wassertheurer Walter
© KOORDINATION STEINER INGE

6. Rund um den Ossiachersee

**Feldkirchen – Rabensdorf – Buchscheiden – Prägrad – Unterberg – Ossiach –
Heiligen Gestade – Landskron – Sattendorf – Stöcklweingarten – St.Urban –
Bodensdorf – Steindorf – Unterberg – Prägrad – Buchscheiden –
Rabensdorf – Feldkirchen**

Hauptplatz Feldkirchen – Michaelikirche – über die Bahnbrücke nach Rabensdorf – auf dem Radweg bis Buchscheiden – dann Landesstraße Richtung Ossiach – an Alt Ossiach vorbei nach Ossiach – Heiligen Gestade – Landskron – auf dem markierten Radweg über Sattendorf – Stöcklweingarten – St.Urban – Bodensdorf – Steindorf – nach dem Bahnhof auf die Landesstraße im rechten Winkel abbiegen in Richtung Ossiach – an der Kreuzung links nach Unterberg – Prägrad – Buchscheiden – Rabensdorf – Feldkirchen.

Streckenlänge: 43 km

Fahrzeit: 2,5 bis 3 Stunden

Schwierigkeit: leicht, eventuell Rennrad

Einkehrmöglichkeit:

GH Göderle, Stift Ossiach, Sommerrodelbahn, Burg Landskron,
Affenberg und Adlerwarte Landskron, GH Planer in Prägrad



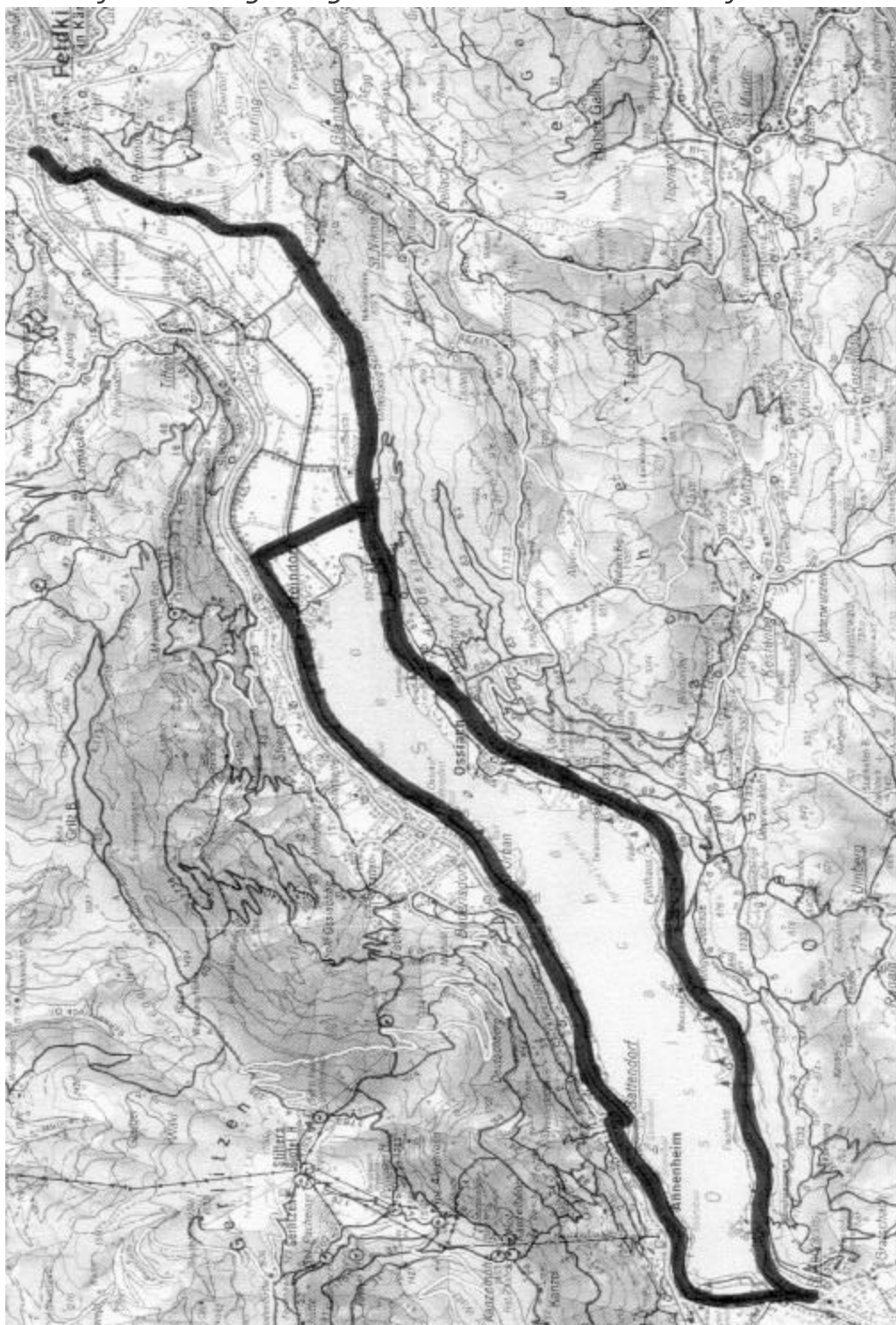
Feldkirchen
in KÄRNTEN

Radtouren

mit
Bürger Richard
Santler Hans
Scherzer Walter
Wassertheurer Walter
© KOORDINATION STEINER INGE

6. Rund um den Ossiachersee

Feldkirchen – Rabensdorf – Buchscheiden – Prägrad – Unterberg – Ossiach – Heiligen
Gestade – Landskron – Sattendorf – Stöcklweingarten – St. Urban – Bodensdorf –
Steindorf – Unterberg – Prägrad – Buchscheiden – Rabensdorf – Feldkirchen





Feldkirchen
in KÄRNTEN

Radtouren

mit
Bürger Richard
Santler Hans
Scherzer Walter
Wassertheurer Walter
© KOORDINATION STEINER INGE

7. Glantal

Feldkirchen – Rottendorf – Oberglan – Maltschach – St.Martin – Mautbrücken – Glanegg – Weitensfeld – Zweikirchen – Metschach – Maria Feicht – Bach – Hart – Maltschach – Sittich – Laboisen – Feldkirchen

Feldkirchen Hauptplatz – Rauterplatz – Bahnhofstraße – Klagenfurter Straße – Lindl – bei der Lindl Kapelle rechts durch die Rottendorfer Straße bis Rottendorf – links durch das Dorf – an der Kreuzung beim Gasthaus Stranig rechts – in Oberglan die Turracher Bundesstraße queren – Richtung Klein St.Veit/Maltschacher See – links nach Maltschach – Abzweigung rechts Klein St.Veit/Nassweg – nach ca. 150 m links Briefelsdorf – vorbei am Feriendorf in einer Links-Rechts-Schleife – nächste Abzweigung rechts nach St.Martin – nach der Kirche steht rechts ein Bauernhof – rechts auf eine Schotterstraße – Asphaltstraße rechts bis Kallitsch – nach der Brücke in der scharfen Rechtskurve links abzweigen – Schwammbach – Mautbrücken nach der Bahnübersetzung beim Bildstock rechts entlang der Glan – wieder über die Bahn und in Glantscha links nach Glanegg – 18 km – bei der Radwegtafel R5 nach rechts – entlang R5 – nach Haidach links über die Glan und am linken Flussufer bis zu einer Kreuzung mit einer schmalen Asphaltstraße – rechts über die Brücke nach Weitensfeld – bei R5-Tafel geradeaus an einem Wegkreuz links vorbei leicht aufwärts nach Zweikirchen – R55 nach rechts – noch im Dorf Abzweigung rechts nach Zmulln und Metschach – nächste Abzweigung Metschach geradeaus – Landesstraße rechts – nach links bis Maria Feicht – St.Gandolf – links nach Bach – Hart – in Hart links – nächste Abzweigung links – Landesstraße links – nach 50 m rechts – Schotterstraße Mattersdorferhof geradeaus kurz aufwärts – auf bereits bekanntem Straßenstück links – vorbei am Maltschacher See – über Sittich, Laboisen nach Feldkirchen.

Streckenlänge: 43 km

Höhenmeter: 385

Fahrzeit: 2,5 bis 3 Stunden

Schwierigkeit: leicht bis mittel

Einkehrmöglichkeit:

Mattersdorferhof, Hubertushof, Feriendorf Maltschachersee,

GH Glaneggerhof



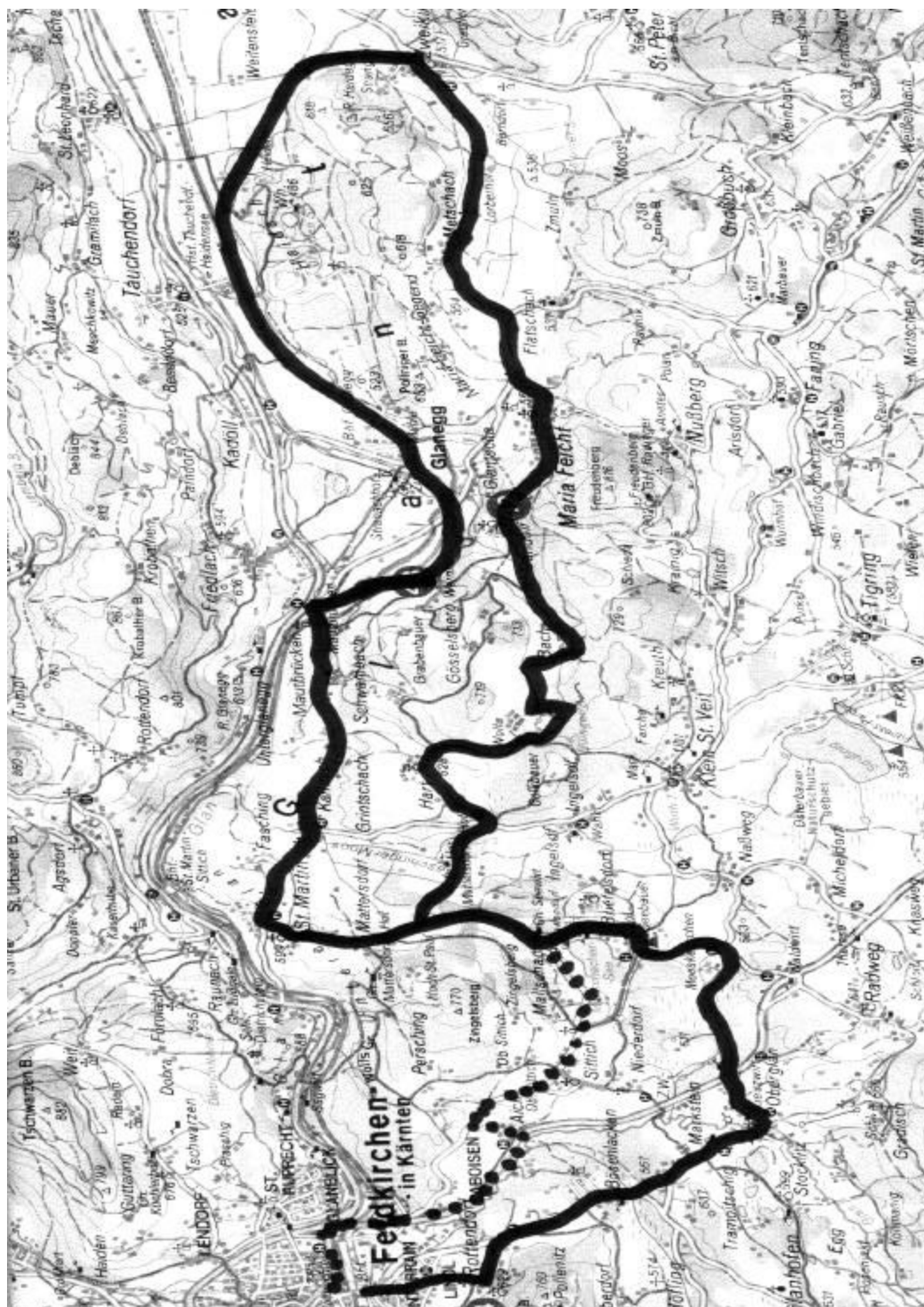
Feldkirchen
in KÄRNTEN

Radtouren

mit
Bürger Richard
Santler Hans
Scherzer Walter
Wassertheurer Walter
© KOORDINATION STEINER INGE

7. Glantal

Feldkirchen – Rottendorf – Oberglan – Maltschach – St. Martin – Mautbrücken –
Glanegg – Weitensfeld – Zweikirchen – Metschach – Maria Feicht – Bach – Hart –
Maltschach – Sittich – Laboisen – Feldkirchen





Feldkirchen
in KÄRNTEN

Radtouren

mit
Bürger Richard
Santler Hans
Scherzer Walter
Wassertheurer Walter

© KOORDINATION STEINER INGE

8. Alpenbad St. Leonhard

**Feldkirchen – Poitschach – Enge Gurk – Sirnitz – St. Leonhard – Prekova –
Himmelberg – Feldkirchen**

Feldkirchen – Gurktaler Straße – Milesikreuz – dort Richtung Sirnitz, Hochrindl abbiegen – auf dem Radweg und dann auf der Bundesstraße bis zur Forellenzucht Payr – dort links nach Sirnitz abbiegen – am Ende des Dorfes links Richtung Bad St. Leonhard – ca. 5 km bergauf – auf 1200 m steht das Alpenbad – bergab geht es vorbei am GH Seebacher und Urscherwirt auf die Prekova – Himmelberg – bei der Tankstelle links – auf dem Turracher Radweg entlang der Tiebel bis Poitschach – rechts nach Feldkirchen.

Streckenlänge: 41 km

Höhenmeter: 700

Fahrzeit: 4 bis 4,5 Stunden

Schwierigkeit: mittel

Einkehrmöglichkeit:

GH zum Widitscher, GH Seebacher, GH Urscherwirt



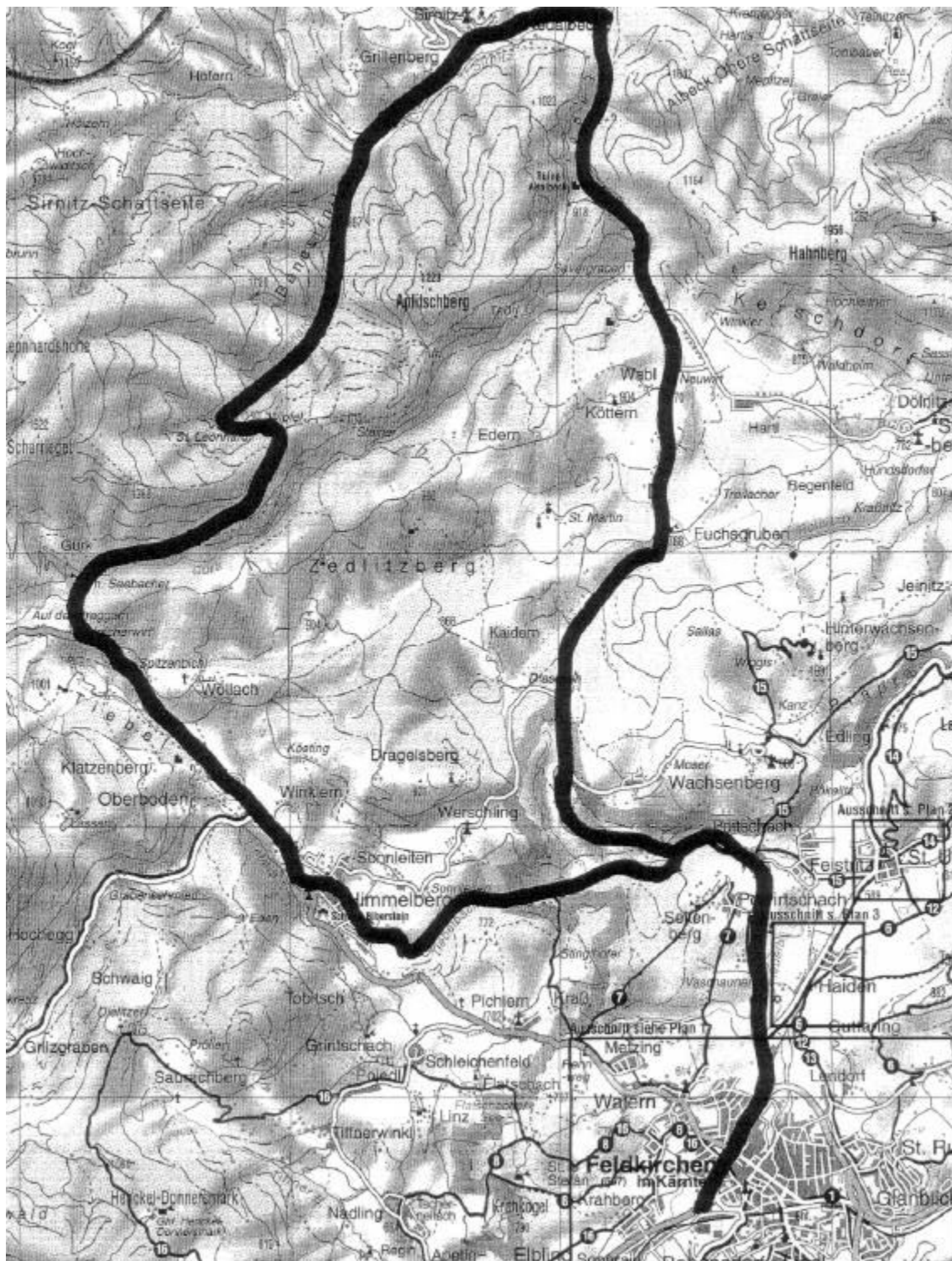
Feldkirchen
in KÄRNTEN

Radtouren

mit
Bürger Richard
Santler Hans
Scherzer Walter
Wassertheurer Walter
© KOORDINATION STEINER INGE

8. Alpenbad St. Leonhard

Feldkirchen – Poitschach – Enge Gurk – Sirnitz – St. Leonhard – Prekova –
Himmelberg – Feldkirchen





Feldkirchen
in KÄRNTEN

Radtouren

mit
Bürger Richard
Santler Hans
Scherzer Walter
Wassertheurer Walter
© KOORDINATION STEINER INGE

9. Wachsenberg, Zedlitzberg, Grilzgraben

**Feldkirchen – St.Ulrich – Pölling – Wachsenberg – Köttern – Preggam –
Bachkeusche – Himmelberg – Pichlern – Flatschach – Feldkirchen**

Feldkirchen 10.Okttoberstraße – Gurktaler Straße – Milesikreuz – Haiden – St.Ulrich – in Pölling nach der Ortstafel links – nächste Abzweigung links Richtung Prapra – beim Bauernhof geradeaus und anschließend rechts halten – beim Gatter mit Schloss rechts vorbeischieben – entlang rot-weiß-roter Markierung – bis zur Wachsenberger Kirche – beim Dorfgemeinschaftshaus rechts – GurktalBundesstraße rechts – in Wabl links Richtung Köttern abzweigen – nach Köttern rechts entlang Markierung rot-gelb bis Zedlitzberg – danach in Richtung auf der Preggam Markierung rot-gelb, nach ca. 500 m geradeaus Asphaltstraße Markierung rot-weiß – Turracher Bundesstraße rechts, vorbei an Sägewerk Seebacher – auf der Preggam links zur Fernsicht, Lassen abzweigen – Abzweigung links zur Teuchner Landesstraße – rechts halten Richtung Bachkeusche – dort links entlang der Teuchner Landesstraße durch den Grilzgraben bis Himmelberg – weiter auf der Turracher Bundesstraße bis Pichlern – in Pichlern rechts Richtung Saurachberg/Tiffnerwinkel – in Schleichenfeld links nach Flatschach – am Ortsende rechts – beim Flatschacher See links entlang der Gemeindestraße nach Feldkirchen.

Variante: Von der Preggam entlang der Turracher Bundesstraße nach Feldkirchen.

Streckenlänge: 49 km

Höhenmeter: 804

Fahrzeit: 3,5 bis 4 Stunden

Schwierigkeit: mittel, Mountainbiketour

Einkehrmöglichkeit:

GH Alte Post, Jausenstation Staudacher, GH Schleifer,
Strandbad Flatschacher See



Radtouren

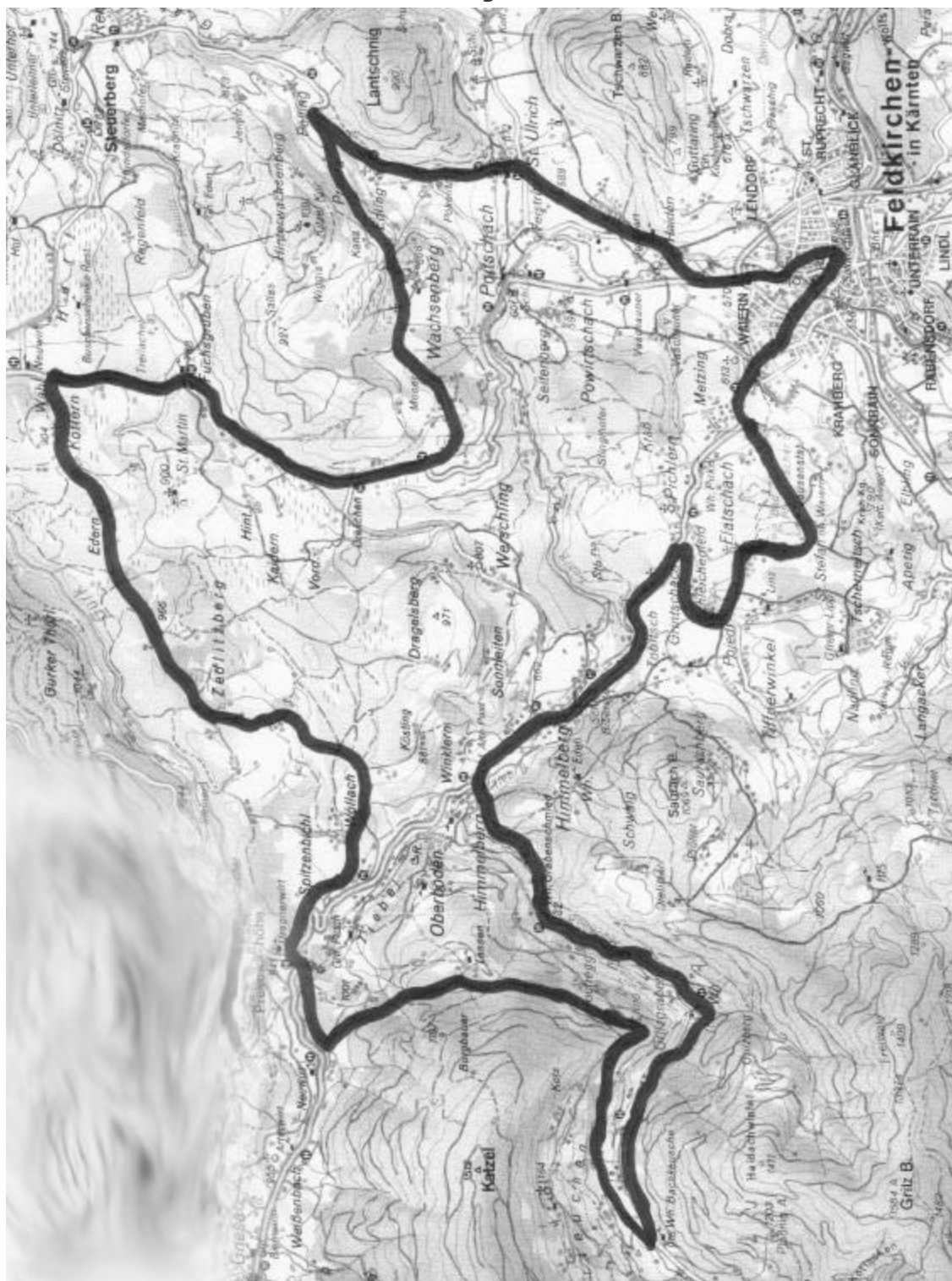


Feldkirchen
in KÄRNTEN

mit
Bürger Richard
Santler Hans
Scherzer Walter
Wassertheurer Walter
© KOORDINATION STEINER INGE

9. Wachsenberg, Zedlitzberg, Grilzgraben

Feldkirchen – St. Ulrich – Pölling – Wachsenberg – Köttern – Preggam –
Bachkeusche – Himmelberg – Pichlern – Flatschach – Feldkirchen





Feldkirchen
in KÄRNTEN

Radtouren

mit
Bürger Richard
Santler Hans
Scherzer Walter
Wassertheurer Walter
© KOORDINATION STEINER INGE

10. Ossiacher Tauern Panoramaweg

**Feldkirchen – Rabensdorf – Ossiach – St. Andrä – Gratschach – Tauernteich –
St. Nikolai – Glanhofen – Höfling – Feldkirchen**

Feldkirchen Hauptplatz – Ossiacher Straße – Rabensdorf – entlang des mit R2a (R2) markierten Radweges über Ossiach nach St. Andrä – bei Fußgängerampel vor dem See-ende geradeaus – in St. Andrä bei Ampelkreuzung links – St. Michael – Gratschach – nach Ortstafel Villach nach ca. 150 m links Forststraße (Schranke) – Markierung weiß-rot-weiß –1. Abzweigung links – vorbei an Hügelgräberfeld – Markierung weiß-rot-weiß, Nr. 11 – Abzweigung links Jungfernsprung Ossiacher Tauern – Abzweigung geradeaus nach Ostriach/Ossiach- nach längerer Abfahrt Abzweigung rechts Hinweistafel Mummernwand (nach links Abfahrt nach Ostriach möglich) – nächste Abzweigung geradeaus Ossiacher Tauern – geradeaus Sakoparnig – Abzweigung Ossiacher Tauernteich –nach rechts zum Tauernteich (links Abfahrt nach Ossiach möglich) – am Tauernteich links – Ossiacher Tauern Kirche – St. Nikolai – Höfling – Feldkirchen.

Variante: Als Zufahrt nach St. Andrä kann man auch den markierten Radweg R2 über Steindorf – Bodensdorf – St. Urban – Annenheim wählen.

Streckenlänge: 49 km

Höhenmeter: 736

Fahrzeit: 3,5 Stunden

Schwierigkeit: mittel, Mountainbiketour

Einkehrmöglichkeit:
am Ossiacher See



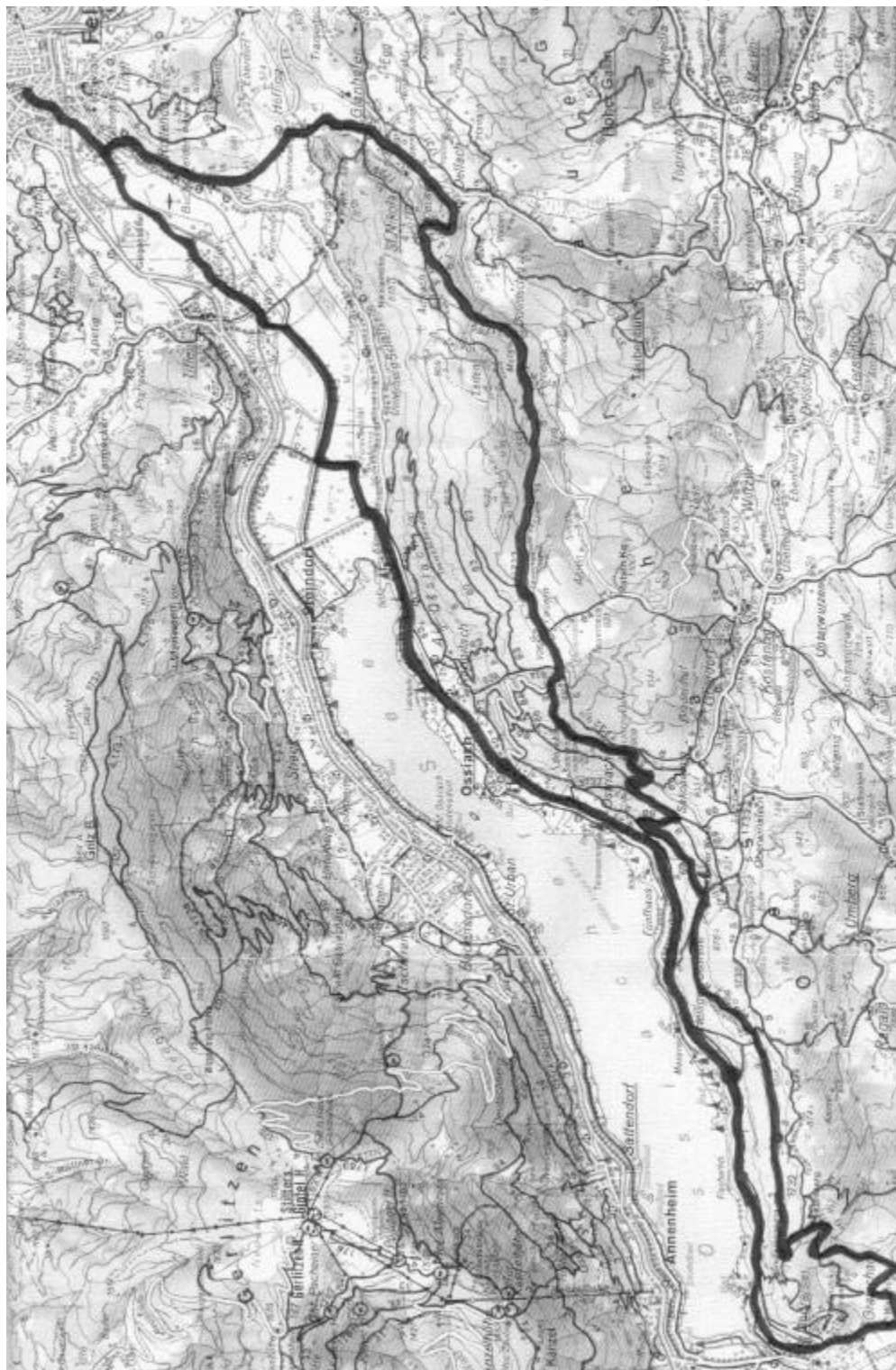
Feldkirchen
in KÄRNTEN

Radtouren

mit
Bürger Richard
Santler Hans
Scherzer Walter
Wassertheurer Walter
© KOORDINATION STEINER INGE

10. Ossiacher Tauern Panoramaweg

Feldkirchen – Rabensdorf – Ossiach – St. Andrä – Gratschach – Tauernteich – St.
Nikolai – Glanhofen – Höfling – Feldkirchen





Feldkirchen
in KÄRNTEN

Radtouren

mit
Bürger Richard
Santler Hans
Scherzer Walter
Wassertheurer Walter
© KOORDINATION STEINER INGE

11. Ossiachertauern

Feldkirchen – Rabensdorf – Höfling – Glanhofen – St.Nikolai – Pernegg – Ossiach – Alt-Ossiach – Prägrad – Klachl – Buchscheiden – Rabensdorf – Feldkirchen

Hauptplatz Feldkirchen – Michaelikirche – über die Bahnbrücke nach Rabensdorf – Buchscheiden – Firma TEWA – nach ca. 150 m links ab bis zum Bildstock – rechts durch Höfling – Glanhofen – rechts halten – St.Nikolai – GH Tiffner – auf dem Tauernwanderweg nach Pernegg – auf dem gekennzeichneten Schotterweg nach Ossiach – nach langer Abfahrt auf die Bundesstraße und den gekennzeichneten Radweg – Alt-Ossiach – Prägrad – Klachl – Buchscheiden – Rabensdorf – Feldkirchen

Streckenlänge: 29 km

Schwierigkeit: mittel

Einkehrmöglichkeit:

GH Göderle, GH Steinhauer, GH Tiffner, Ossiach



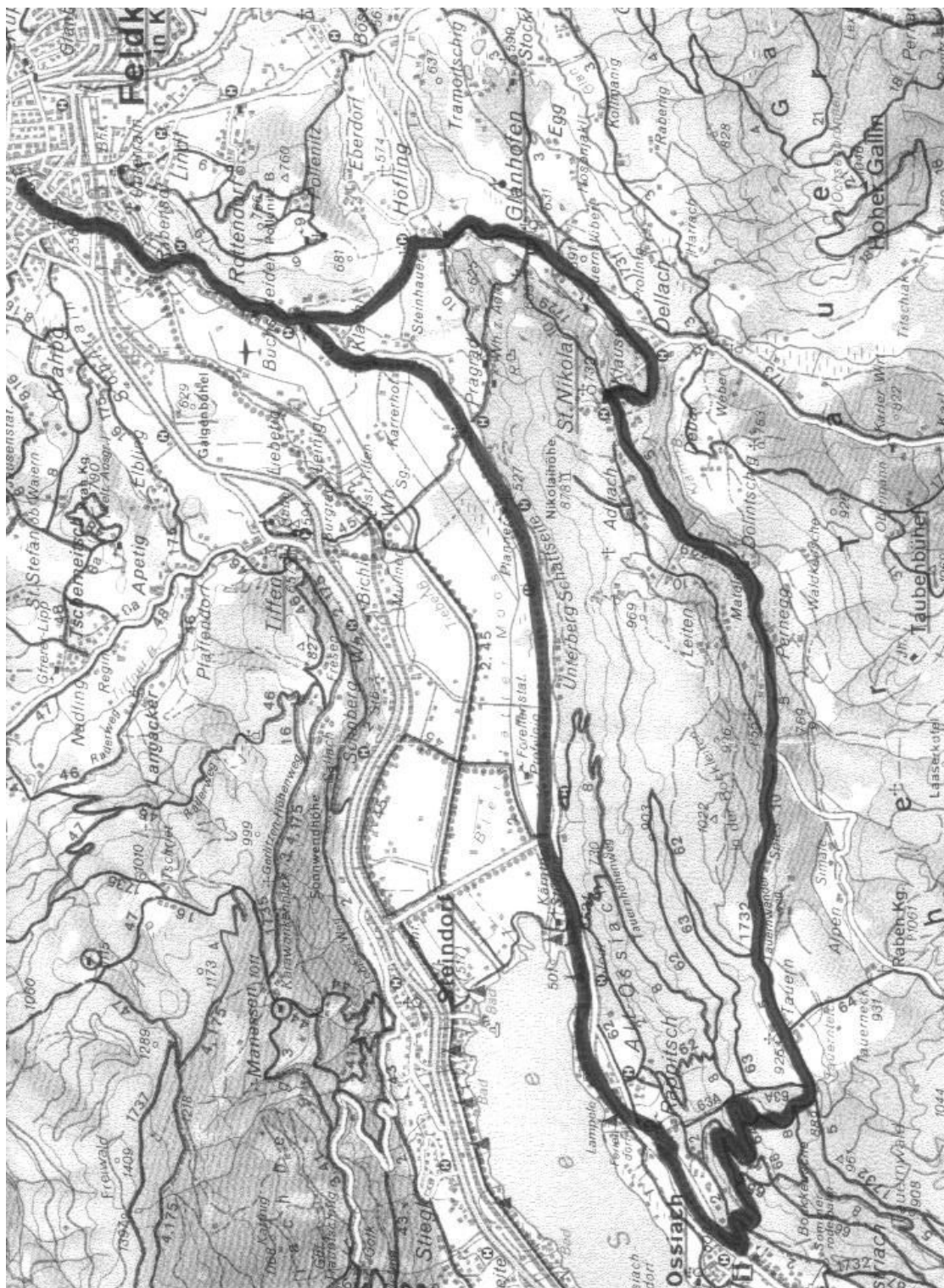
Feldkirchen
in KÄRNTEN

Radtouren

mit
Bürger Richard
Santler Hans
Scherzer Walter
Wassertheurer Walter
© KOORDINATION STEINER INGE

11. Ossiachertauern

FELDKIRCHEN – RABENSDORF – HÖFLING – GLANHOFEN – ST.NIKOLAI – PERNEGG – OSSIACH –
ALT-OSSIACH – PRÄGRAD – KLACHL – BUCHSCHEIDEN – RABENSDORF – FELDKIRCHEN





Feldkirchen
in KÄRNTEN

Radtouren

mit
Bürger Richard
Santler Hans
Scherzer Walter
Wassertheurer Walter

© KOORDINATION STEINER INGE

12. Vier-Seen-Tour

Feldkirchen – Laboisen – Sittich – Maltschacher See – Klein St.Veit – Moosburg – Pörschach – Velden – Wörthersee – Faaker See – Türkei – Drobollach – Villach – Ossiacher See – Feldkirchen

Feldkirchner Hauptplatz – Rauterplatz – Bahnhofstraße – am Bahnhof vorbei – rechts über die Bahnübersetzung – ARA Schuhfabrik – Laboisen – Sittich – Maltschacher See – nach dem Ort erste Abzweigung rechts hinunter zum See – Sotour-Siedlung – links nach Klein St.Veit – bei der ersten Abzweigung nach Moosburg – Richtung Pörschach – Moosburger Teiche – Wörthersee – Pörschach – rechts ab nach Velden – am Kasino vorbei in die Bucht – ausgezeichnete Beschilderung Richtung Faakersee – Türkei – harmloser Aufstieg – Faakersee, Drobollach – auf dem Radweg weiter nach Villach – Ossiacher See Südufer wieder Feldkirchen. Man kann von Villach auch den Zug nehmen, das Mitnehmen von Farrädern in der Hauptsaison ist kostenlos.

Streckenlänge: 81 km

Schwierigkeit: mittel, eventuell Rennrad

Einkehrmöglichkeit:

Spieß am Maltschacher See, Moosburg, Wörthersee, Faakersee



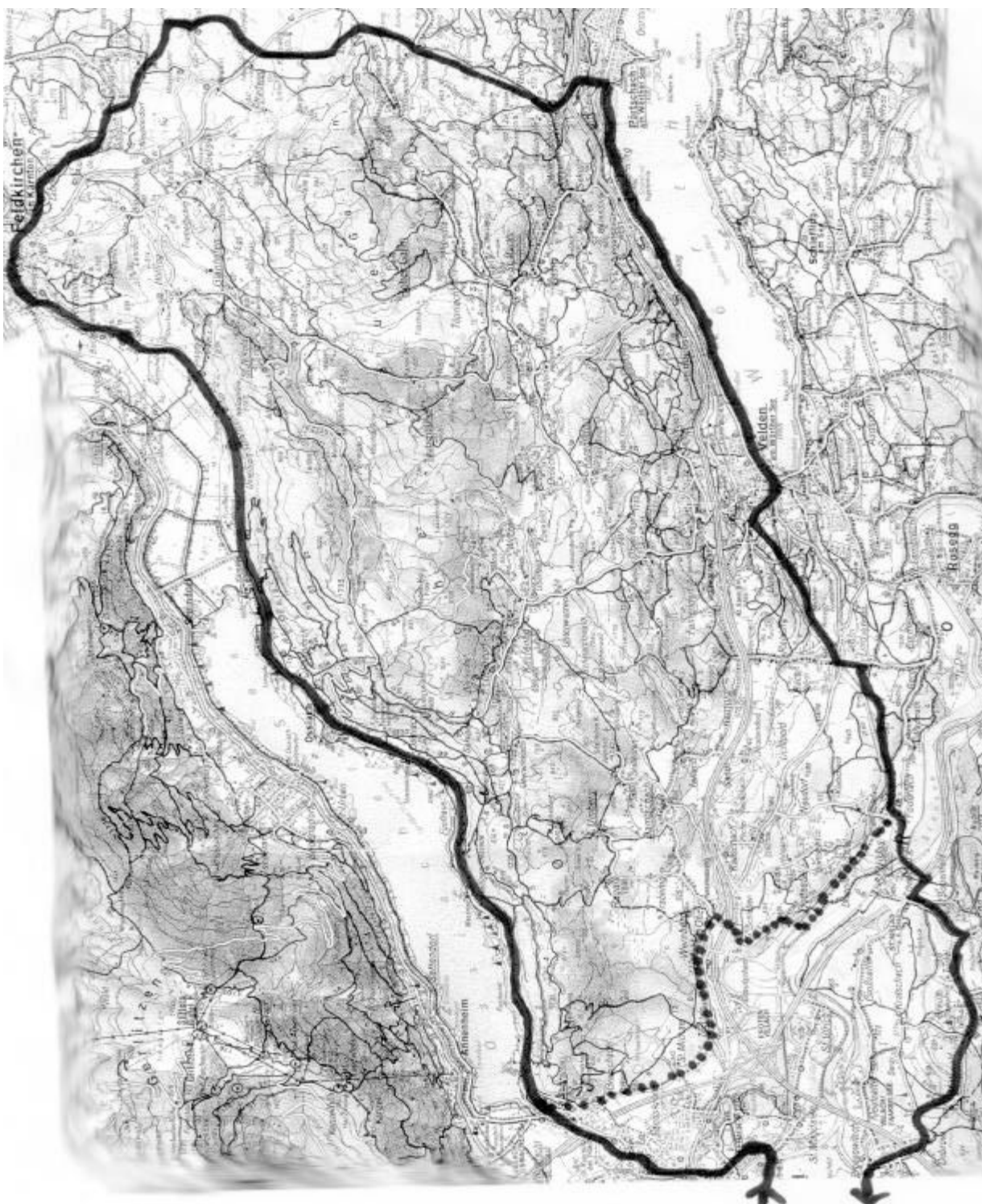
Feldkirchen
in KÄRNTEN

Radtouren

mit
Bürger Richard
Santler Hans
Scherzer Walter
Wassertheurer Walter
© KOORDINATION STEINER INGE

12. Vier-Seen-Tour

Feldkirchen – Laboisen – Sittich – Maltschacher See – Klein St.Veit – Moosburg –
Pörtschach – Velden – Wörthersee – Faaker See – Türkei – Drobollach – Villach –
Ossiacher See – Feldkirchen





Feldkirchen
in KÄRNTEN

Radtouren

mit
Bürger Richard
Santler Hans
Scherzer Walter
Wassertheurer Walter
© KOORDINATION STEINER INGE

13. Manessen

Feldkirchen – Tiffen – Sonnberg – Manessen – Tschriet – Saurachberg – Schleichenfeld – Pichlern – Feldkirchen

Hauptplatz Feldkirchen – Michaelikirche – erste Kreuzung rechts – Kaufhaus Hofer Kreuzung links auf die Villacher Bundesstraße – ca. 4 km bis Tiffen – GH Feinwirt und Transporte Faleschini vorbei – nach einem kleinen hölzernen Wohnhaus geht die Straße ab nach Manessen – auf dem beschrifteten Weg halten – nach Tschriet – Saurachberg – Grintschach – Schleichenfeld – Pichlern – auf die Turracher Bundesstraße – Waiern – Feldkirchen

Variante: Familienradtour bis Ossiacher Bundesstraße, auf die Villacher Bundesstraße – zurück bis zum Holzhaus – Manessen – Tschriet – Saurachberg – Schleichenfeld- Flatschacher See-Tour - Feldkirchen

Streckenlänge: 25 km

Schwierigkeit: mittel

Einkehrmöglichkeit:

GH Feinwirt in Tiffen, GH auf der Manessen, GH Malle in Pichlern



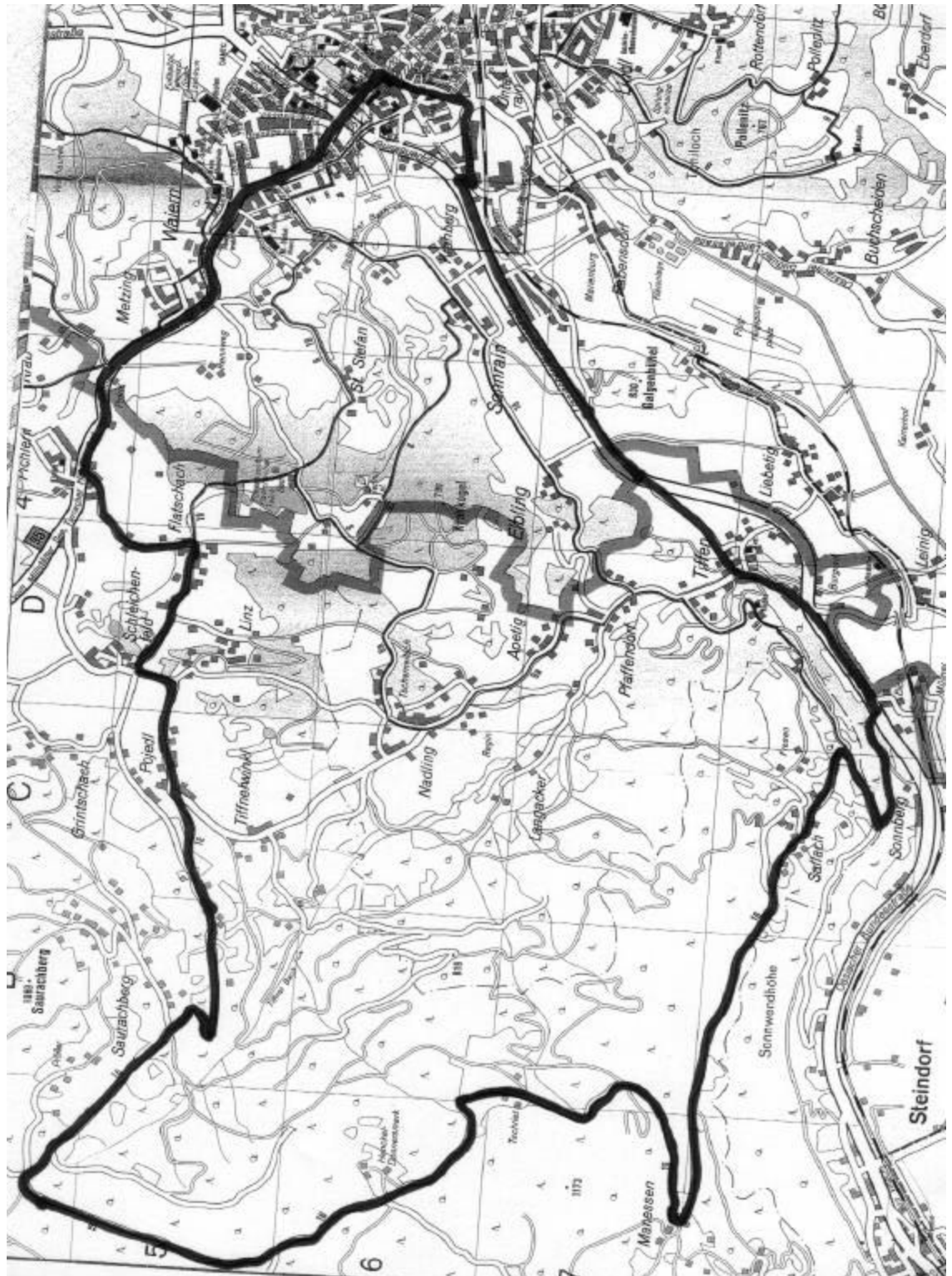
Feldkirchen
in KÄRNTEN

Radtouren

mit
Bürger Richard
Santler Hans
Scherzer Walter
Wassertheurer Walter
© KOORDINATION STEINER INGE

13. Manessen

Feldkirchen – Tiffen – Sonnberg – Manessen – Tschriet – Saurachberg – Schleichenfeld – Pichlern – Feldkirchen





Feldkirchen
in KÄRNTEN

Radtouren

mit
Bürger Richard
Santler Hans
Scherzer Walter
Wassertheurer Walter
© KOORDINATION STEINER INGE

14. Gerlitzentrundfahrt

Feldkirchen – Himmelberg – Hundsdorf – Innere Einöde – Äußere Einöde – Köttwein – Treffen – Seespitz – Annenheim – Sattendorf – St.Urban – Bodensdorf – Steindorf – Unterberg – Prägrad – Rabensdorf – Feldkirchen

Feldkirchen Hauptplatz – Michaelikirche – an der ersten Kreuzung rechts ab bis zur ersten Ampel – rechts bis zur zweiten Ampel – auf der Turracher Bundesstraße bis Waiern – Pichlern – Himmelberg – beim Gasthaus Post biegen wir links ab – vorbei an der Bachkeusche in Richtung Klösterle – an der Stadt-Wassermühle vorbei nach Hundsdorf – Innere Einöde – Äußere Einöde – Winklern – Köttwein bis Treffen – auf der Bundesstraße weiter bis Seespitz – dort biegen wir bei der Ampel links auf die Villacher Bundesstraße ab – auf dieser Straße nach Annenheim – Sattendorf – Stöcklweingarten – St.Urban – Bodensdorf – Steindorf – in Steindorf den Radweg verlassen, im rechten Winkel nach rechts abbiegen in Richtung Ossiach – nach ca. 2 km links – Unterberg – Prägrad – Buchscheiden – Rabensdorf – Feldkirchen.

Streckenlänge: 57 km

Schwierigkeit: mittel bis schwer, teilweise Radwege

Einkehrmöglichkeit:

GH Malle in Pichlern, GH Post in Himmelberg, in Treffen,
GH Kasermandl in Stiegl, GH Göderle in Rabensdorf



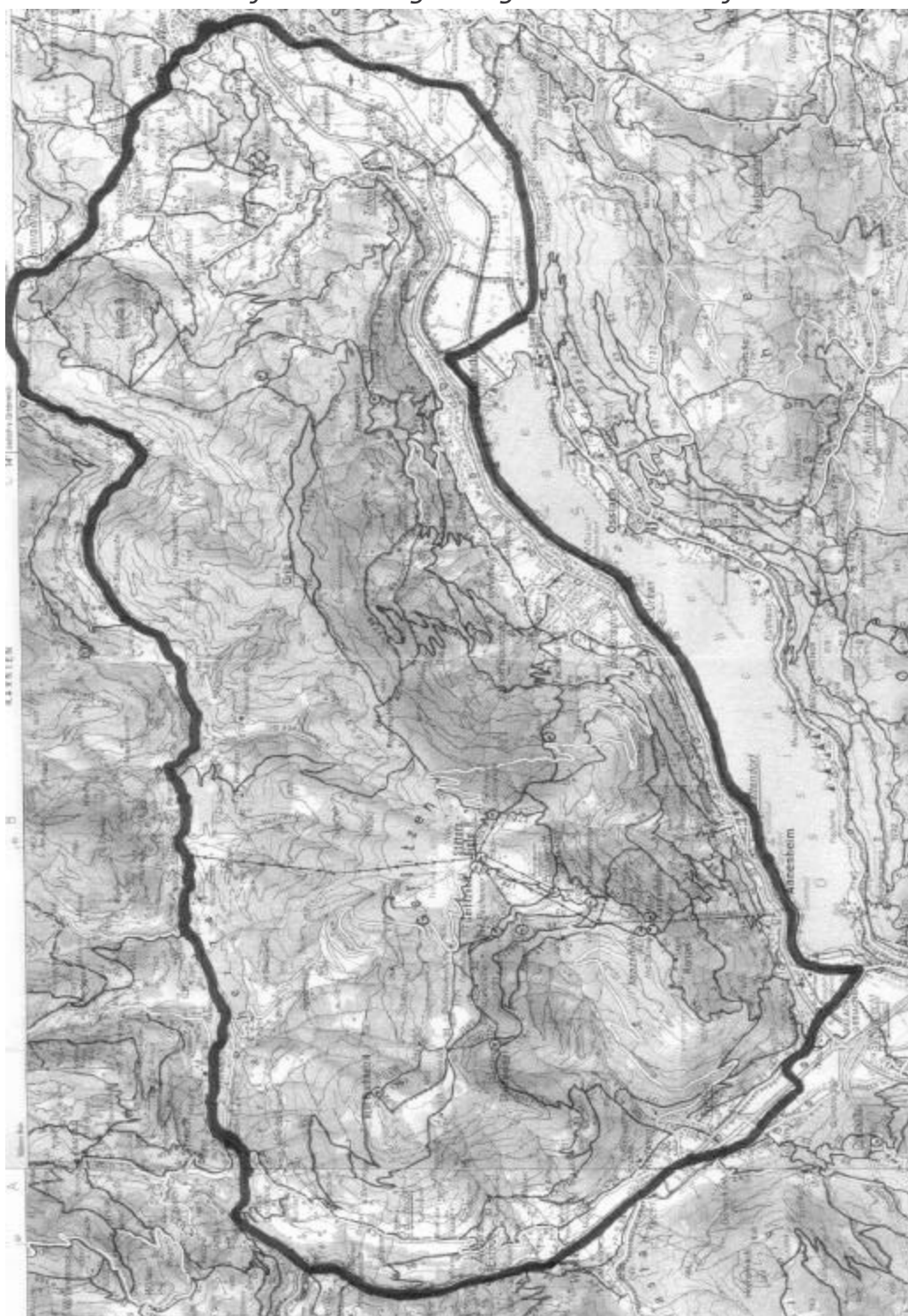
Feldkirchen
in KÄRNTEN

Radtouren

mit
Bürger Richard
Santler Hans
Scherzer Walter
Wassertheurer Walter
© KOORDINATION STEINER INGE

14. Gerlitzentrundfahrt

*Feldkirchen – Himmelberg – Hundsdorf – Innere Einöde – Äußere Einöde –
Köttwein – Treffen – Seespitz – Annenheim – Sattendorf – St.Urban – Bodensdorf
– Steindorf – Unterberg – Prägrad – Rabensdorf – Feldkirchen*





Feldkirchen
in KÄRNTEN

Radtouren

mit
Bürger Richard
Santler Hans
Scherzer Walter
Wassertheurer Walter

© KOORDINATION STEINER INGE

15. Veitsberg (Gösseberg)

Feldkirchen – St.Ulrich – Rogg – Hafenberg – Buggl in Bach – Predlkreuz – Reidenwirt – Veitsberg – St.Urban – Hafenberg – Feldkirchen

Feldkirchen – Gurktaler Straße – Milesikreuz – Haiden – Römerweg – St.Ulrich – Rogg – Abzweigung links nach St.Urban – nun die schmale Asphaltstraße aufwärts – bei Bildstock links zum Gasthaus Stubinger (Buggl in Bach) – beim Stubinger Bildstock (Marterl) rechts nach Gall – Fahrverbotstafel = Forststraße geradeaus – immer rechts halten entlang Markierung B – bei Wegkreuzung geradeaus zum Predlkreuz – dort Abzweigung Retschitz – Gasthaus Reidenwirt rechts Richtung Limberg – Wegweiser Limberg-Veitsberg entlang = Markierung grün-weiß – Abzweigung rechts Veitsberg – Forstweg, Schranke (Verbotstafel) – Markierung weiß – vorbei an einer Waldlichtung bis zur Kirche – ca. 150 m zurück zur Lichtung – dort links bei Wegweiser St.Urban – Abfahrt entlang Forstweg – nach ca. 100 m wieder links abzweigen, Markierung weiß – Landesstraße links bis St.Urban – bei Hotel Scheiber rechts – zwischen Kirche und Pfarrhaus durch und gleich links hinunter – dann rechts – vorbei am Schloss Bach nach Hafenberg – beim Bildstock und Hinweistafel Gasthaus Stubinger auf bekanntem Weg zurück nach Feldkirchen.

Streckenlänge: 39 km

Höhenmeter: 936

Fahrzeit: 3 bis 3,5 Stunden

Schwierigkeit: mittel bis schwer, Mountainbiketour

Einkehrmöglichkeit:

Gasthaus Stubinger (Buggl in Bach), Gasthaus Reidenwirt,
Hotel Scheiber in St.Urban, Gasthaus Scheiber in St.Ulrich



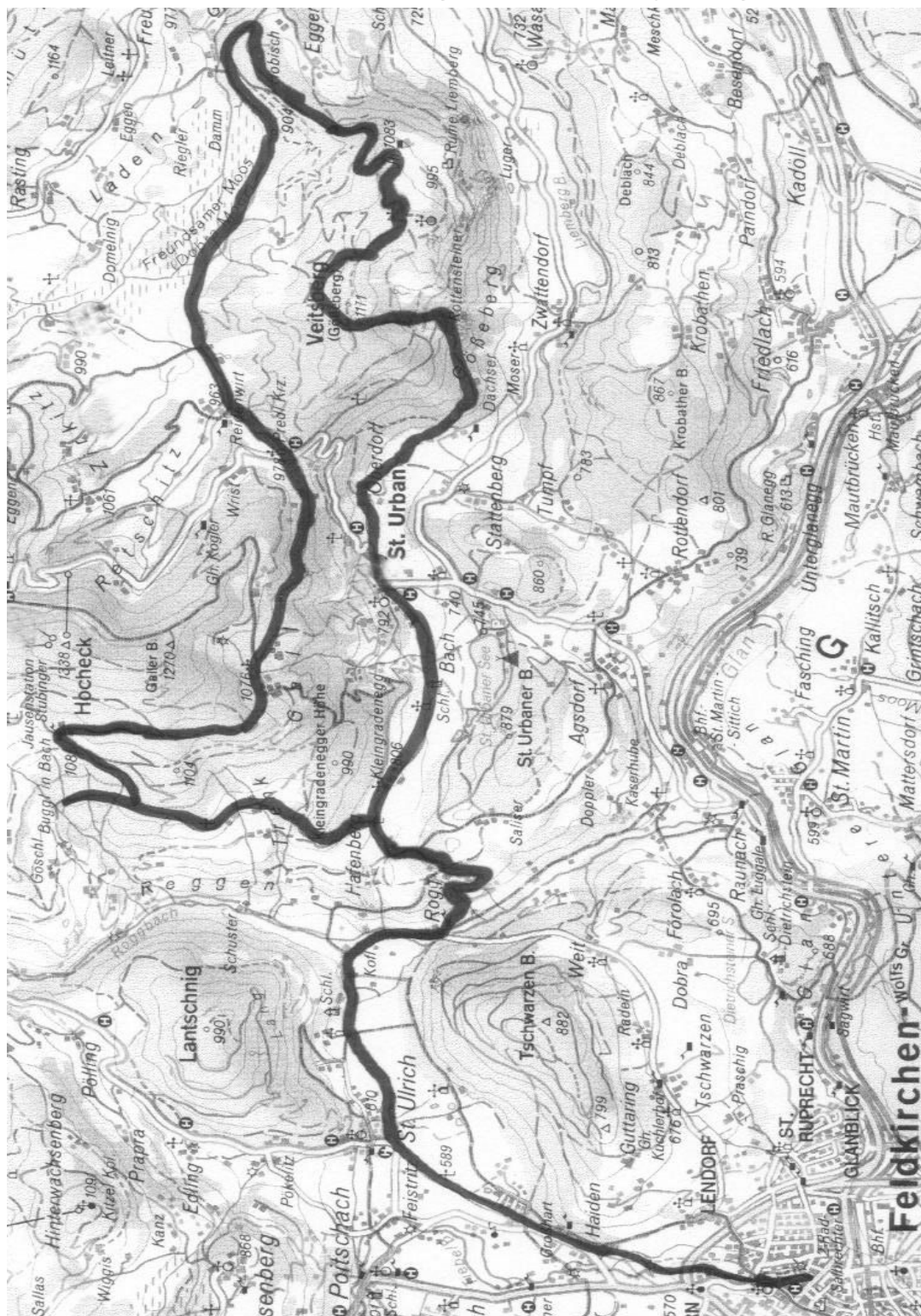
Feldkirchen
in KÄRNTEN

Radtouren

mit
Bürger Richard
Santler Hans
Scherzer Walter
Wassertheurer Walter
© KOORDINATION STEINER INGE

15. Veitsberg (Gösseberg)

Feldkirchen – St.Ulrich – Rogg – Hafenberg – Buggl in Bach – Predlkreuz –
Reidenwirt – Veitsberg – St.Urban – Hafenberg – Feldkirchen





Feldkirchen
in KÄRNTEN

Radtouren

mit
Bürger Richard
Santler Hans
Scherzer Walter
Wassertheurer Walter
© KOORDINATION STEINER INGE

16. Über Karl um den Hohen Gallin

Feldkirchen – Karl – Arndorf – Stallhofen – Knasweg – Radweg – Feldkirchen

Feldkirchen – Rabensdorf – Buchscheiden links nach Höfling – beim Bildstock rechts nach Glanhofen – in Glanhofen vom Kirchplatz auf der Tauernstraße nach rechts – in Dellach links Richtung Pörtschach – aufwärts bis Karl – Abfahrt nach Arndorf – erste Abzweigung links nach hinten (Hinweistafel Feldkirchen) – bei Bildstock rechts – Asphaltstraße durch den Wald folgen – bevor die Straße abwärts steiler wird rechts auf die Schotterstraße abzweigen – Markierung rot-weiß-rot – vorbei an der Wanderwegmarkierung Nr. 23 – Asphaltstraße rechts – Töpriach – Abzweigung links nach St.Bartlmä – bei der Kirche und Gasthaus Messnerwirt Busumkehrplatz – geradeaus in die Sackgasse – nach ca. 300 m links der Schotterstraße folgen – in Obergöriach geradeaus – Bärndorf – Abfahrt bis zur Kreuzung Pörtschach/Bärndorf – gleich beim Golfplatz links – Knasweg – Radweg – Oberglan – Markstein – Feldkirchen.

Variante: Von Arndorf über St.Martin am Techelsberg - Sekull – Stallhofen – Moosburg – Tigring – Klein St.Veit – Nassweg – Oberglan – Markstein – Feldkirchen. Für Tourenradfahrer geeignet.

Streckenlänge: 32 km

Höhenmeter: 650

Fahrzeit: 2,5 Stunden

Schwierigkeit: mittel bis schwer, Mountainbiketour

Einkehrmöglichkeit:

GH Theres, GH Messnerwirt, GH Steinhauer, GH Peterwirt, GH Bärnwirt



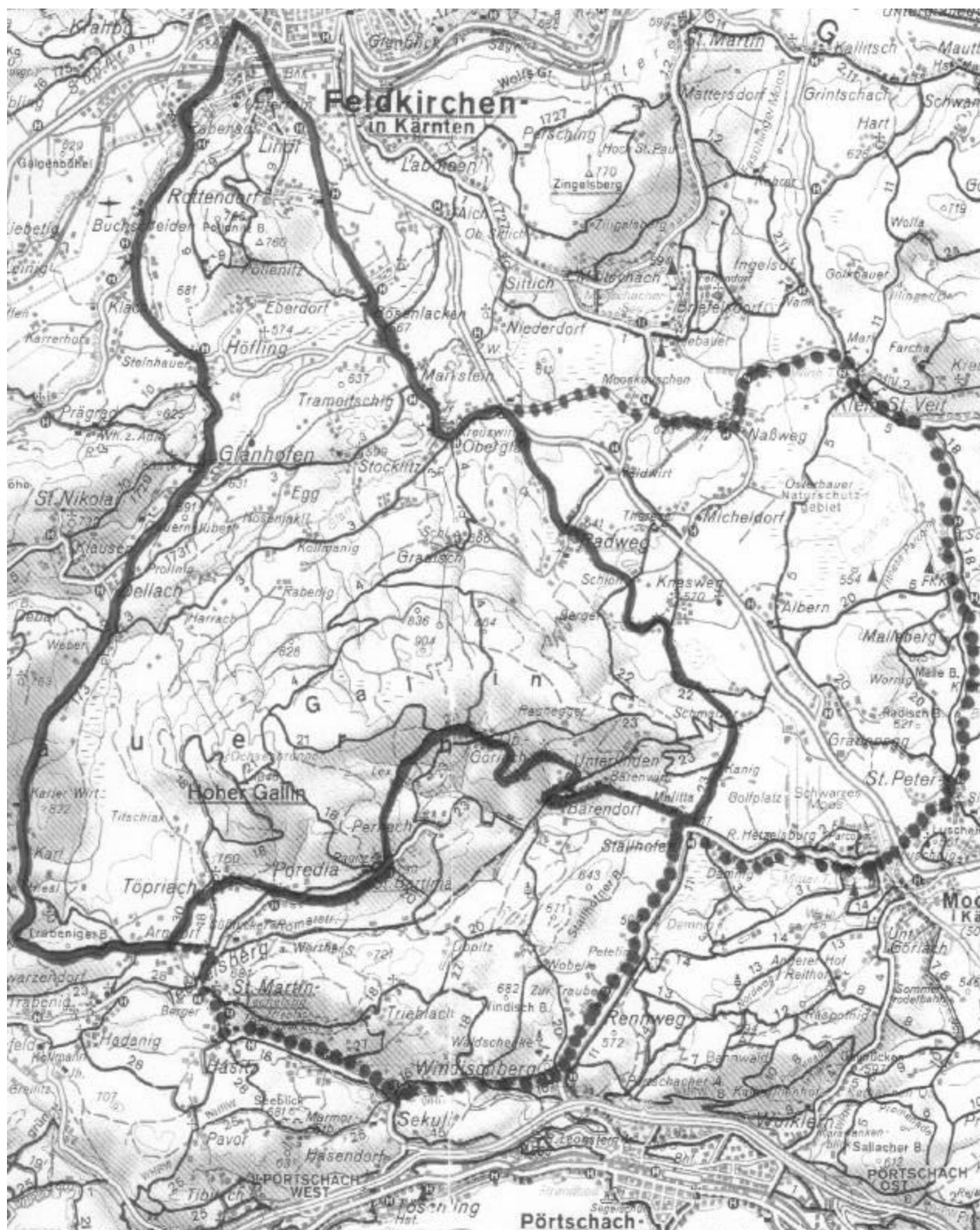
Feldkirchen
in KÄRNTEN

Radtouren

mit
Bürger Richard
Santler Hans
Scherzer Walter
Wassertheurer Walter
© KOORDINATION STEINER INGE

16. Über Karl um den Hohen Gallin

Feldkirchen – Karl – Arndorf – Stallhofen – Knasweg – Radweg – Feldkirchen





Feldkirchen
in KÄRNTEN

Radtouren

mit
Bürger Richard
Santler Hans
Scherzer Walter
Wassertheurer Walter
© KOORDINATION STEINER INGE

17. Zammelsberg, Wullroß

**Feldkirchen – St.Ulrich – Rennweg – Steuerberg – Niederwinklern –
Zammelsberg – Wullroß – Goggau – Feldkirchen**

Hauptplatz Feldkirchen – Rauterplatz – Bahnhofstraße – links zum Kreisverkehr – rechts – beim Autohaus Retzer in die Gurktaler Straße – rechts in die St.Ruprechter Straße – über die Straßenüberführung – links nach Lendorf – Bildstock rechts – nach ca. 100 m links Richtung Haiden – in Haiden entlang Römerweg, dann Feldweg – Abzweigung links St.Ulrich – entlang Bachweg bis zur Landesstraße – rechts – Pölling hinauf – Rennweg – Steuerberg – Niederwinklern vorbei am GH Hoisbauer und dem Fußweg zum Bösensteiner Wasserfall – bis zur Hinweistafel Strandbad Prodingen – dort links auf einen Forstweg abzweigen – den besten Weg gerade entlang – nach steilem Anstieg auf der kleinen Waldlichtung links – bei den folgenden 3 Abzweigungen immer geradeaus – bei der 4. Abzweigung links halten – geradeaus weiter – nach einer Rechtskurve vorbei am Wimitzursprung – durch das Gehöft Tscheschg – entlang der Asphaltstraße bis zur Zammelsberger Kirche und rechts an ihr vorbei – beim GH Kreuzwirt links – nach der Ortstafel Dolz Abfahrt – in einer starken Linkskurve bei Wegkreuz und verschiedenen Hinweistafeln geradeaus dem Forstweg folgen – geradeaus vorbei an einem Wegkreuz – in Wullroß (keine Ortsbezeichnung) vor dem Forstgut bei Wegkreuz rechts – in Kehren hinunter zur Wimitzer Landesstraße – Achtung Schranken! – dort rechts – in Goggau links – entlang der Landesstraße nach Feldkirchen

Streckenlänge: 47 km

Höhenmeter: 707

Fahrzeit: 3 bis 3,5 Stunden

Schwierigkeit: mittel bis schwer, Mountainbiketour

Einkehrmöglichkeit:

GH Hoisbauer, GH Kreuzwirt, GH Stromberger



Feldkirchen
in KÄRNTEN

Radtouren

mit
Bürger Richard
Santler Hans
Scherzer Walter
Wassertheurer Walter
© KOORDINATION STEINER INGE

17. Zammelsberg, Wullroß

Feldkirchen – St.Ulrich – Rennweg – Steuerberg – Niederwinklern – Zammelsberg
– Wullroß – Goggau – Feldkirchen





Feldkirchen
in KÄRNTEN

Radtouren

mit
Bürger Richard
Santler Hans
Scherzer Walter
Wassertheurer Walter

© KOORDINATION STEINER INGE

18. Bösensteiner Wasserfall

Feldkirchen – Reggen – Oberort – Goggau – Feldkirchen

Feldkirchen – Gurktalerstraße – Milesikreuz – Turrachweg R2C – nach ca. 150 m rechts Richtung Haiden – nach Ortstafel Haiden rechts Römerweg entlang des Feldweges – vor dem Bildstock links – Asphaltstraße rechts – entlang der Landesstraße bis zur Abzweigung Reggen – nach links – entlang des Roggbachs vorbei am GH Peterle – nach dem letzten Haus rechtshaltend steil aufwärts – nach ca. 1 km durch einen Bauernhof – dann links hinunter – nach der Brücke entlang des Roggbachs durch den Graben bis zu Landesstraße. Dort nach rechts – nach ca. 150 m links – dann immer rechtshaltend steil aufwärts – vorbei am Bösensteiner Wasserfall im Tschekergraben – nach ca. 17 km eine Quelle, zur Jagdhütte am Wernig – geradeaus weiter – 2. von links – Abfahrt links (Vorsicht Wegsperre!) – vorbei am Wimitzursprung und dem Gehöft Tscheschg – entlang der Asphaltstraße Richtung Zammelsberg – bis zum Bildstock bei der Trattenkeusche in Oberort 22, hier rechts abzweigen – den Forstweg entlang bis zum Bauernhof Lackner – weiter in den Bachergraben bis zur Landesstraße nach Feldkirchen.

Variante: Vor der Ortstafel Rennweg – Steuerberg beim Bildstock nach rechts, nach ca. 100 m nach links bis Kraßnitz – danach im Wald rechts entlang bis zur Schipiste – am linken Pistenrand einen Weg hinunter zum GH Eden. Von dort linkshaltend zur Landesstraße nach Feldkirchen.

Streckenlänge: 43 km

Höhenmeter: 880

Fahrzeit: 3,5 bis 4 Stunden

Schwierigkeit: mittel - schwer, Mountainbiketour

Einkehrmöglichkeit:

Goggauwirt, Strandbad Goggausee, Hoisbauer, Buschenschänke Marienhof,
Tenniscafe, GH Zum Stückler, GH Wurzer, GH Eden, Buschenschänke Rest



Feldkirchen
in KÄRNTEN

Radtouren

mit
Bürger Richard
Santler Hans
Scherzer Walter
Wassertheurer Walter
© KOORDINATION STEINER INGE

18. Bösensteiner Wasserfall

Feldkirchen – Reggen – Oberort – Goggau – Feldkirchen





Feldkirchen
in KÄRNTEN

Radtouren

mit
Bürger Richard
Santler Hans
Scherzer Walter
Wassertheurer Walter
© KOORDINATION STEINER INGE

19. Klatzenberg, Außerteuchen

Feldkirchen – Poitschach – Himmelberg – Klatzenberg – Außerteuchen – Feldkirchen

Feldkirchen – Gurktaler Straße – Milesikreuz – Turrachweg R2C über Poitschach entlang der Tiebel bis Himmelberg – im Ort nach dem Feuerwehrhaus links abbiegen – rechts entlang des Naturerlebnispfades – Richtung Tiebelquellen – bei Wegkreuz links – dann gleich wieder rechts weiter hinauf nach Klatzenberg. Bald nach dem Bauernhof auf den ebenen Wiesen nach links – beim letzten Haus vorbei links aufwärts – im Hohlweg weiter linkshaltend bis zu einer Lichtung mit Wegkreuz und Wasser – den rechten Weg weiter bis zur Asphaltstraße – nach links zuerst Asphalt-, später Schotterstraße bis zur Kirche Rupert und Virgil in Außerteuchen – weiter bis zum Ölgishof, wo bald danach die Straße links hinunter in den Teuchnergraben führt. Auf der Teuchner Landesstraße nach links bis zur Bachkeusche – Abzweigung links – Schotterstraße bis Kreuzung Richtung Turracher Bundesstraße – Weggabelung rechts – Einmündung in den Weg zum Klatzenberg und den bereits bekannten Weg zurück nach Himmelberg und Feldkirchen.

Variante: Von der Bachkeusche entlang der Teuchner Landesstraße nach Himmelberg.

Streckenlänge: 46 km

Höhenmeter: 813

Fahrzeit: 3,5 bis 4 Stunden

Schwierigkeit: mittel, Mountainbiketour

Einkehrmöglichkeit:

Naturgut Lassen, Familie Zeilinger, GH Fernsicht,

Buschenschänke Ölgishof



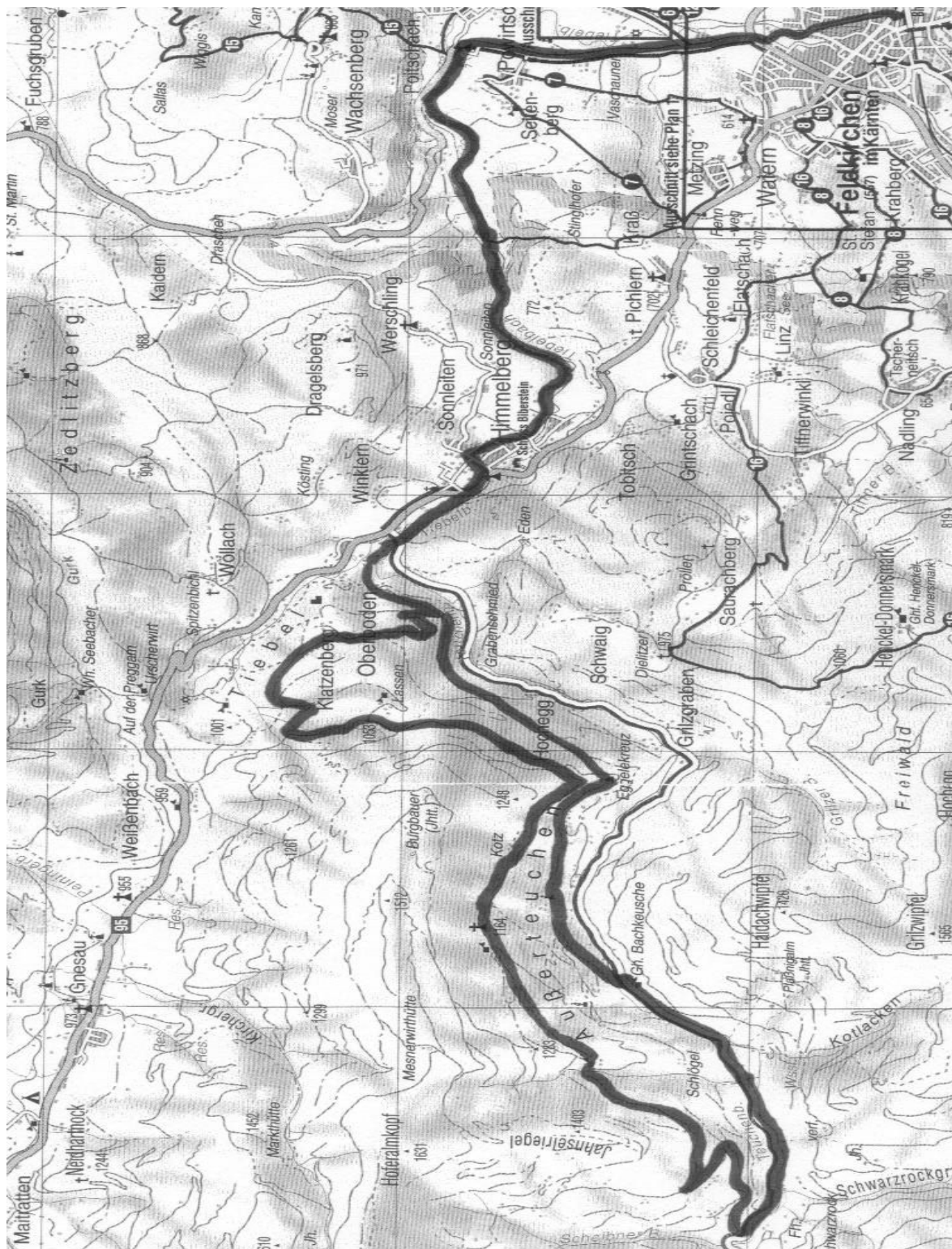
Feldkirchen
in KÄRNTEN

Radtouren

mit
Bürger Richard
Santler Hans
Scherzer Walter
Wassertheurer Walter
© KOORDINATION STEINER INGE

19. Klatzenberg, Außerteuchen

Feldkirchen – Poitschach – Himmelberg – Klatzenberg – Außerteuchen – Feldkirchen





Feldkirchen
in KÄRNTEN

Radtouren

mit
Bürger Richard
Santler Hans
Scherzer Walter
Wassertheurer Walter
© KOORDINATION STEINER INGE

20. Dragelsberg, Wöllach, Wachsenberg

Feldkirchen – Poitschach – Werschling – Dragelsberg – Wöllach – Zedlitzberg – Edern – Köttern – Fuchsgruben – Eden – Rennweg – Pölling – Wachsenberg – Feldkirchen

Feldkirchen – Gurktaler Straße – Milesistraße – Turrachweg R2C in Poitschach nach Ortstafel ca. 200 m rechts steil bergauf alte Straße Wachsenberg – Asphaltstraße links – Bundesstraße rechts – links Abzweigung Himmelberg, Werschling – Ende Werschling rechts Richtung Dragelsberg – Kreuzung rechts – Haflingerhof Huber rechts entlang Markierung rot-gelb, am Dragelsberg geradeaus – Kreuzung links Richtung Wöllach, Zedlitzberg – Markierung rot-weiß – bei Asphalt links- beim Bauernhof rechts Richtung Wöllach – Kreuzung rechts und geradeaus – nach Edern und Köttern (ohne Ortstafeln) – bis Gurktaler Bundesstraße. Rechts – Abzweigung links Richtung Reggen, Fuchsgruben – Kreuzung rechts bis GH Eden – beim GH Eden links – Kreuzung links Richtung Rennweg – nach Sportplatz rechts Richtung Feldkirchen – nach Ortstafel Rennweg ca. 2 km rechts ist Pölling (ohne Ortstafel) – nach ca. 500 m links – entlang Markierung rot-weiß – nach dem Bauernhof links – und rechts bei Gatter (versperrt) vorbeischieben – nach 50 m wieder auf die Straße – Kreuzung rechts und geradeaus Richtung Wachsenberg zur Kirche – beim Kirchenwirt rechts – Bundesstraße links Richtung Feldkirchen oder alte Straße retour.

Streckenlänge: 43 km

Höhenmeter: 703

Fahrzeit: ca. 4 Stunden

Schwierigkeit: mittel, Mountainbiketour

Einkehrmöglichkeit:

GH Stückler, GH Neuwirt, GH Fuchsgruber, GH Rest, GH Eden, Tenniscafe
Walder, Lindenwirt, Kirchenwirt Wachsenberg.



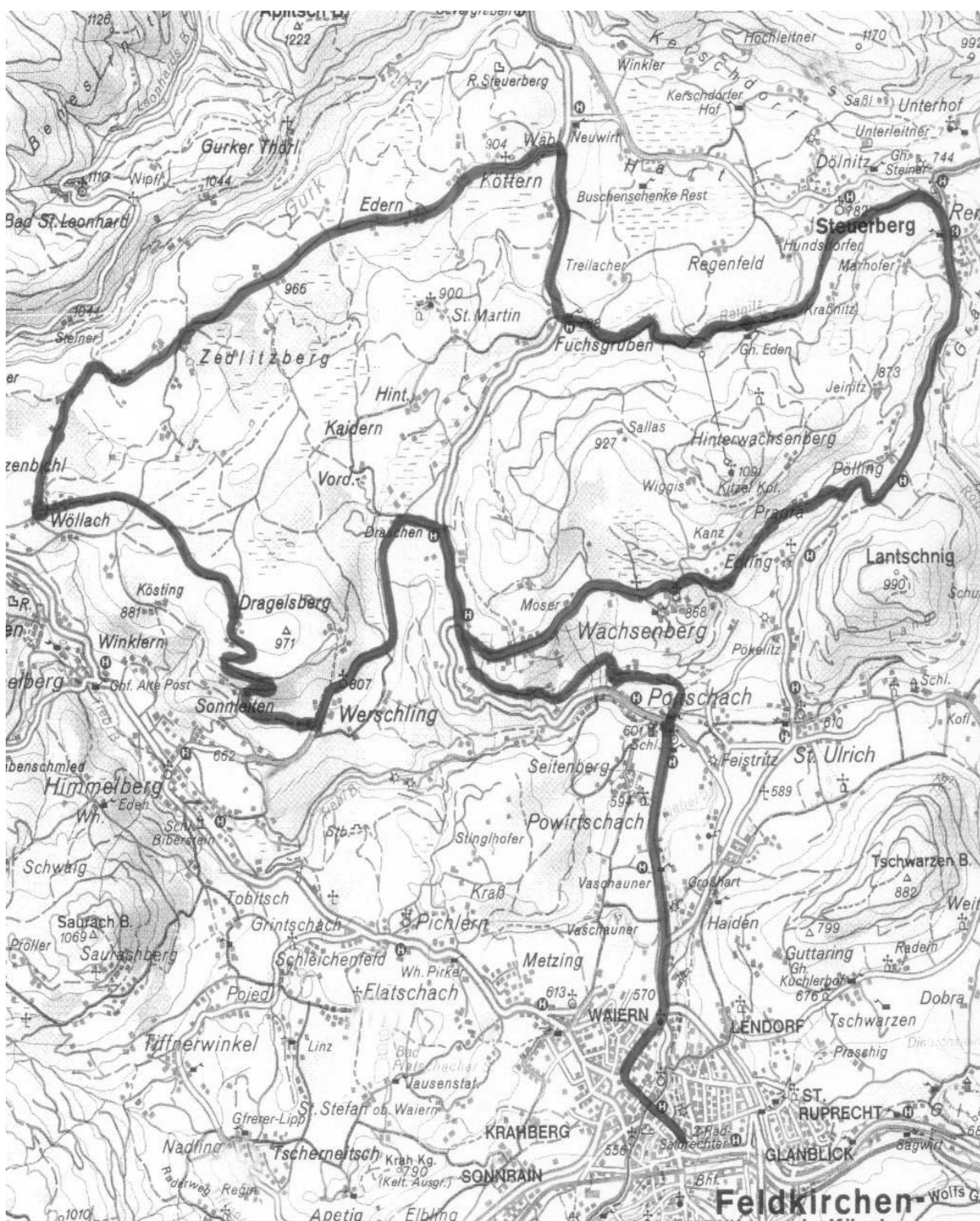
Feldkirchen
in KÄRNTEN

Radtouren

mit
Bürger Richard
Santler Hans
Scherzer Walter
Wassertheurer Walter
© KOORDINATION STEINER INGE

20. Dragelsberg, Wöllach, Wachsenberg

Feldkirchen – Poitschach – Wersching – Dragelsberg – Wöllach – Zedlitzberg – Edern – Köttern – Fuchsgruben – Eden – Rennweg – Pölling – Wachsenberg – Feldkirchen





Feldkirchen
in KÄRNTEN

Radtouren

mit
Bürger Richard
Santler Hans
Scherzer Walter
Wassertheurer Walter
© KOORDINATION STEINER INGE

21. Steuerberg, Buggl in Bach

Feldkirchen – St.Ulrich – Lang – Reggen – Niederwinklern – Grai – Buggl in Bach – Hafenberg – Rogg – Kofl – Lang – Feldkirchen

Feldkirchen Bahnhof – Gurktaler Straße – Milesikreuz – Turrachweg R2C – nach ca. 200 m rechts Richtung Haiden – nach Ortstafel Haiden rechts Römerweg – Asphaltstraße geradeaus – Kreuzung Haiden St.Ulrich geradeaus – bei Bildstock links – Asphaltstraße rechts – nach Ortstafel Lang geradeaus – links Richtung Reggen – nach der Brücke links und entlang des Roggbaches – an der Kreuzung Brücke geradeaus – bis Ende Forststraße – geradeaus Karrenweg – steiler Anstieg – nach ca. 1 km durch Bauernhof – links – nach Abfahrt und Brücke rechts – Bundesstraße rechts – in Niederwinklern GH Hoisbauer rechts – links halten – anschließend Kreuzung rechts – in Grai nach einem Bauernhof links halten – Kreuzung rechts ca. 1 km steiler, schmaler Karrenweg zur Jausenstation Stubinger = Buggl in Bach – geradeaus - Kreuzung bei Bildstock rechts – nach ca. 500 m links Richtung Agsdorf – Forststraße entlang des Reitwegs – nach Bauernhof Asphaltstraße rechts – rechts halten und geradeaus durch die Siedlung – Ende Asphalt – auf dem Karrenweg steile Abfahrt bis Asphaltstraße – rechts Richtung Rogg – Kreuzung geradeaus über Kofl – Lang – St.Ulrich – Feldkirchen

Variante: Bei Abzweigung Stubinger – geradeaus Simonhöhe – St.Urban – Feldk.

Streckenlänge: 35 km

Höhenmeter: 716

Fahrzeit: 3,5 bis 4 Stunden

Schwierigkeit: schwer, Mountainbiketour

Einkehrmöglichkeit:

GH Untermoser (Kegelbahn), GH Peterwirt, GH Prodinger,
GH Buggl in Bach, GH Kreuzwirt



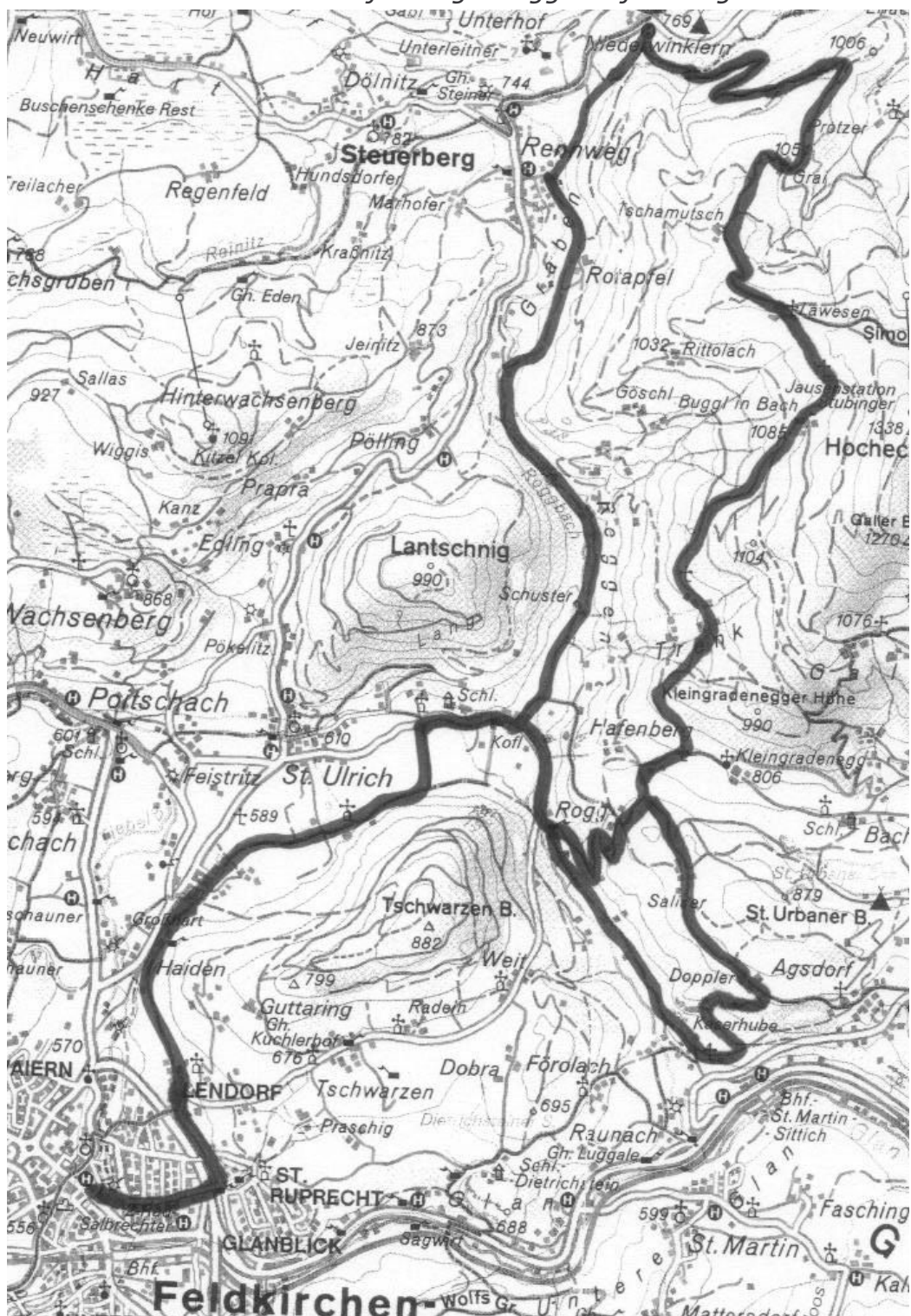
Feldkirchen
in KÄRNTEN

Radtouren

mit
Bürger Richard
Santler Hans
Scherzer Walter
Wassertheurer Walter
© KOORDINATION STEINER INGE

21. Steuerberg, Buggl in Bach

Feldkirchen – St.Ulrich – Lang – Reggen – Niederwinklern – Grai – Buggl in Bach –
Hafenberg – Rogg – Kofl – Lang – Feldkirchen





Feldkirchen
in KÄRNTEN

Radtouren

mit
Bürger Richard
Santler Hans
Scherzer Walter
Wassertheurer Walter

© KOORDINATION STEINER INGE

Zur Information

Die Aufzählungen und Beschreibungen der Radtouren um Feldkirchen in Kärnten stellt eine reine Informationsschrift über Radfahrmöglichkeiten im Umfeld um Feldkirchen in Kärnten dar. Die Herausgeber und Autoren dieser Informationsschrift haben mit der Errichtung, der Erhaltung und dem allfälligen Betrieb gegenständlicher Radtouren und/oder Radwege nichts zu tun. Weder die Stadtgemeinde Feldkirchen in Kärnten noch die Autoren übernehmen für gegenständliche kostenlose Informationen eine Gewähr bzw. Haftung in welcher Art und Weise auch immer. Dies auch nicht für Vollständigkeit und Richtigkeit der Information.