



# ADEG

*Ihr regionaler Einkaufsmarkt  
in Pinkafeld*



**Meisterfrost**

*Die feine Hausmannskost*

EIN STEIRISCHES  
FAMILIENUNTERNEHMEN

## *Party-Schmankerl Feinkostplatten Brötchen*



*Unser Service ist Ihr Vorteil!*

# Belegtes Kleingebäck



€ 1,99

Brötchen mit  
Liptaueraufstrich



€ 1,99

Brötchen mit  
Thunfischaufstrich



€ 1,99

Brötchen mit  
Eiaufstrich



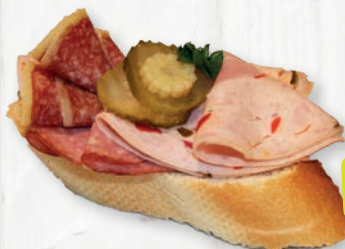
€ 2,29

Brötchen mit  
Schinken



€ 2,29

Brötchen mit  
Weichkäse



€ 2,29

Brötchen mit gemischten  
Wurstsorten (nach Auswahl)



*Brötchen mit  
Käse (nach Auswahl)*

€ 2,<sup>29</sup>



*Brötchen mit  
Tomaten & Mozzarella*

€ 2,<sup>29</sup>



*Brötchen mit  
Pikantkäse*

€ 2,<sup>29</sup>



*Brötchen  
mit Karreespeck (rustikal)*

€ 2,<sup>59</sup>



*Brötchen mit  
Lachs*

€ 2,<sup>89</sup>



Unsere Brötchen sind ca. 12 cm lang,  
verschieden belegt und fein garniert.  
Verkaufspreise verstehen sich per Stück.

**Brötchenbox:**  
geeignet für 20 Brötchen



# Party-Schmankerl

Eine gute Alternative zu den Brötchen sind unsere reichlich belegten Party-Schmankerl. Mit diversen Wurst- und Käsesorten belegt, fein garniert. Jede Variante kann auch nach Belieben belegt werden.



Kornbaguette

€ 23,<sup>90</sup>



Wurst-Baguette

€ 22,<sup>90</sup>



Käse-Baguette

€ 22,<sup>90</sup>

# Riesenbrezen

€ 39,<sup>90</sup>

Riesenbreze  
Klassik



Preis auf  
Anfrage

Riesenbreze  
halbiert & belegt



Riesenbreze  
mit Käse

Preis auf  
Anfrage





# Feinkost-Platten

*Wir bieten Ihnen für besondere Gelegenheiten individuelle Festtagsplatten!*

**Preis auf  
Anfrage**



Symbolfoto

**Brötchenplatte**  
auf Wunsch auch mit  
Vollkorngebäck!

*Mit unserem Service wird  
Ihre Party zum Hit!*

**Gemischte Wurst- und  
Schinkenplatte**



**Preis auf  
Anfrage**

Symbolfoto

# Unsere Feinkostprofis belegen die Platten nach Ihren Wünschen!



## Gemischte Käseplatte

Schinken-, Wurst- und Käsespezialitäten erster Qualität

Sorgfältiges, optisch anspruchsvolles Arrangement

ca. 900 g =



6-7 Personen

**€ 32,90**  
per 900 g

*Symbolfoto*

## Bauernplatte

ca. 700 g =



4-5 Personen

**Preis auf Anfrage**



*Symbolfoto*



*Symbolfoto*

**€ 24,90**  
per 700 g

## Gustoplatte „Italia“



# Feinkost-Platten



Symbolfoto

## Festtagsplatte

- Partyschinken
- Kümmelkarree
- Putenbrustschinken
- Emser Schinkenspeck
- Rauchsftschinken
- Traungold
- Bergbaron

ca. 700 g =



4-5 Personen

**€ 28,90**  
per 700 g

*Platten inklusive  
praktischem  
Frische-Schutzdeckel*

## Schinken-Quartett- Platte

- Pressschinken
- Landrauchschen
- Rauchsftschinken
- Partyschinken

ca. 800 g =



5-6 Personen

**€ 26,90**  
per 800 g







## Gourmet-Aufschnitt-Platte

- Champignonwurst
- Extrawurst
- Krakauer
- Wiener
- Polnische Spezial
- Pfefferlyoner-Pikantwurst

ca. 900 g =



6-7 Personen

**€ 29,90**  
per 900 g

## Brot & Gebäck

vom Bäcker aus der Region oder  
unserem hauseigenen Backshop

Ofenwarm und knusprig frisch.  
Was gibt es Besseres als frisches Brot  
und Gebäck direkt aus dem Backofen!  
Von der klassischen Kaisersemmel bis  
zum würzigen Kürbiskernweckerl, vom  
knusprigen Baguette bis zum saftigen  
Roggenbrot – der ADEG Backshop  
bietet Ihnen von früh bis spät ein  
breites Sortiment an ofenfrischem  
Brot und Gebäck.



## Feine Käseplatte

- Traungold
- Bergtilsiter
- St. Patron
- Grieskirchner
- Jerome
- Bergbaron
- Österkron
- Dachsteiner



ca. 800 g =



5-6 Personen

**€ 24,90**  
per 800 g

*Unsere Feinkostprofis belegen  
die Platten nach Ihren Wünschen!*



ca. 1000 g =



6-7 Personen

## Gourmet- Käseplatte

- Schärdinger Rahm-Brie
- Gouda
- Bavaria Blu
- Bergbaron
- Appenzeller
- Liptauer
- Bonifaz Pfeffer
- Traungold
- Woerle Emmentaler
- Rollino Kräuter

**€ 28,90**  
per 1000 g

## Feinkostplatten:

- |                                     |             |                                 |             |
|-------------------------------------|-------------|---------------------------------|-------------|
| <b>1</b> Festtagsplatte *           | _____ Stück | <b>7</b> Bauernplatte *         | _____ Stück |
| <b>2</b> Schinkenquartett-Platte *  | _____ Stück | <b>8</b> Gustoplatte „Italia“ * | _____ Stück |
| <b>3</b> Gourmetaufschnitt-Platte * | _____ Stück | <b>9</b> Brot & Gebäck          |             |
| <b>4</b> Feine Käseplatte *         | _____ Stück | Sorte _____                     | _____ Stück |
| <b>5</b> Gourmet-Käseplatte *       | _____ Stück | Sorte _____                     | _____ Stück |
| <b>6</b> Gemischte Käseplatte *     | _____ Stück | Sorte _____                     | _____ Stück |
|                                     |             | Sorte _____                     | _____ Stück |
- \* exkl. Platte

**\*** Individuelle Feinkost-Platte: \_\_\_\_\_  
\_\_\_\_\_  
\_\_\_\_\_

Name: \_\_\_\_\_

Adresse: \_\_\_\_\_

Tel.Nr.: \_\_\_\_\_

E-mail: \_\_\_\_\_

Ich hole meine Bestellung am \_\_\_\_\_ um \_\_\_\_\_ Uhr ab.

**Bitte geben Sie Ihre Bestellung rechtzeitig an der Feinkosttheke ab!**

**Tel.: 03357 / 45 9453 oder 0664 / 83 12 349**



Abholschein

Name: \_\_\_\_\_

Abhol-Datum: \_\_\_\_\_ Uhrzeit: \_\_\_\_\_



## Party-Schmankerl:

	Stück	Preis
1 Kornbaguette	_____	_____
2 Wurst-Baguette	_____	_____
3 Käse-Baguette	_____	_____
4 Riesenbreze Klassik	_____	_____
5 Riesenbreze halbiert & belegt	_____	_____
6 Riesenbreze mit Käse	_____	_____

## Belegte Brötchen:

	Menge	Preis per Stück	Summe		Menge	Preis per Stück	Summe
1 Liptaueraufstrich	_____	_____	_____	7 Lachs	_____	_____	_____
2 Thunfischaufstrich	_____	_____	_____	8 Tomaten & Mozzarella	_____	_____	_____
3 Eiaufstrich	_____	_____	_____	9 Schinken	_____	_____	_____
4 Weichkäse	_____	_____	_____	10 Karreespeck (rustikal)	_____	_____	_____
5 Pikantkäse	_____	_____	_____	11 gem. Wurst	_____	_____	_____
6 Käse	_____	_____	_____		_____	_____	_____

\* exkl. Brötchenbox

Name: \_\_\_\_\_

Adresse: \_\_\_\_\_

Tel.Nr.: \_\_\_\_\_

E-mail: \_\_\_\_\_

Ich hole meine Bestellung am \_\_\_\_\_ um \_\_\_\_\_ Uhr ab.

Bitte geben Sie Ihre Bestellung rechtzeitig bei der Feinkosttheke ab!



Abholschein

Name: \_\_\_\_\_

Abhol-Datum: \_\_\_\_\_ Uhrzeit: \_\_\_\_\_

Öffnungszeiten: MO - FR: 7:00 - 19:00 Uhr

SA: 7:00 - 17:00 Uhr

Telefon: +43 (0) 3357/459 45

Meisterfrost Tiefkühlkostherstellungsgesellschaft m. b. H.  
ADEG - Meisterfrost Pinkafeld - Wiener Straße 34 - 7423 Pinkafeld  
adeg-pinkafeld@meisterfrost.at, www.meisterfrost.at