



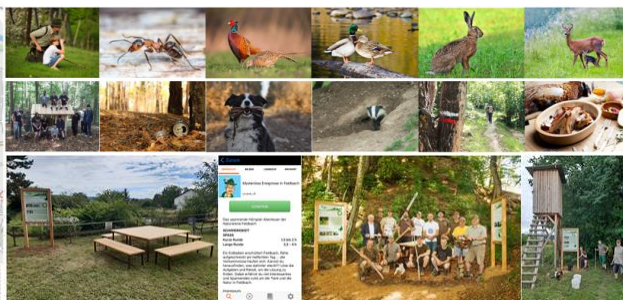
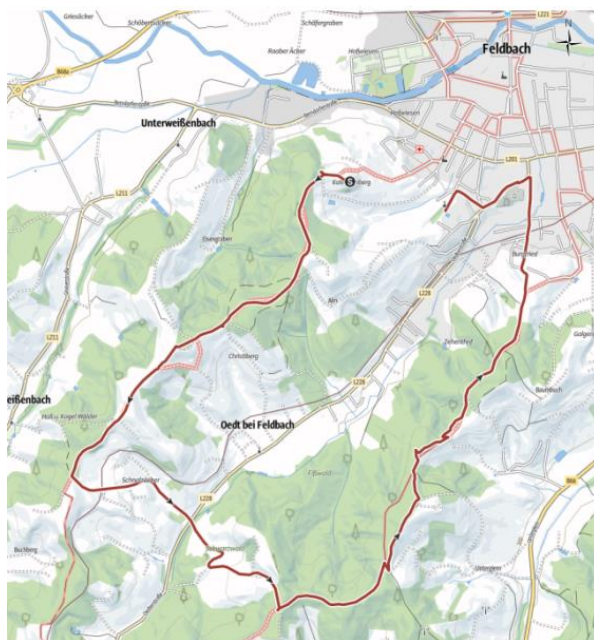
Liebe Bürgerinnen und Bürger der Stadtgemeinde Feldbach, liebe Eltern, Kinder und Jugendliche.

Der Wald- und Wildlehrpfad mit Abenteuer-APP in Feldbach ist eröffnet!

TOUR und ABENTEUER APP:

Entlang des 2 km kurzen oder des 10 km langen Wanderweges laden Sitz- und Liege Garnituren zum „Naturgenießen“ ein. Schautafeln und Abenteuer App bieten Naturnutzerinnen und Naturnutzern Informationen über unsere Wildtiere, deren Lebensräume, die Jagd und führen auch in ein interaktives Vergnügen.

Feldbach wird von kräftigen Erdbeben erschüttert und auch die Tiere scheinen durcheinander zu sein: Nachtaktive Tiere werden tagaktiv, Reh und Fuchs fliehen gemeinsam ...Zusammen mit dem Jäger Alois begeben sich Spielende in ein spannendes Abenteuer und finden heraus, welche Ursachen hinter diesen mysteriösen Dingen stecken!



Wir freuen und bedanken uns, dass Sie mit uns diesen Weg gemeinsam gehen.

Erich Hofmeister
Obmann

Dieter Hutter
Obmann-Stv.

Franz J. Hutter
Kassier

Adolf Hofmeister
Schriftführer

START, WEGBESCHREIBUNG und ZIEL:

Startpunkt am Kalvarienberg in Feldbach: (Koordinaten 46.949113, 15.875848)

Der Start der 2 km und 10 km langen geführten Wanderungen und Einstieg in das Abenteuer-APP befindet sich vor der Anna-Kirche auf dem Kalvarienberg in Unterweißenbach 119, 8330 Feldbach.

Startpunkt am Weingut Hutter (Koordinaten 46.924157, 15.867122)

Ein weiterer Einstieg in den 5 km verkürzt geführten Wanderweg und in das Abenteuer-APP befindet sich beim natur|wein|gut Hutter in Reiting 2, 8330 Feldbach.

Wald- und Wildlehrpfade

Die Wald- und Wildlehrpfade führen Sie über den Kalvarienberg entweder über den Almweg (2 km kurzer Rundweg) oder entlang des Bahnwanderweges, dem Felbergrabenweg, dem Haderleitenweg und dem Reitinger Kirchweg durch den FIS/Wald (10 km langer Rundweg) zum Ententeich. Vom Einstieg Hutter gelangen sie über den Reitinger Kirchweg durch den FIS/Wald (5 km einfacher Hinweg) zum Ententeich.

Ziel Ententeich (Koordinaten 46.947260, 15.883624)

Das Ziel, der Ententeich, befindet sich in der Nähe des Landgasthauses Kleinmeier und ist über den Alois-Gerstl-Weg, Kreuzung Prassl Weg durch einen kurzen Waldweg erreichbar.

ANREISE

verbundlinie.at - Bushaltestelle Feldbach LKH bis zum Start am Kalvarienberg (Koordinaten 46.951383, 15.882982)

Die Anreise mit dem Öffentlichen Verkehrsmittel der verbundlinie.at der Verkehrsverbund Steiermark GmbH erfolgt über die Linien 400, 412, 413, 414 Bushaltestelle Feldbach Landeskrankenhaus. Der Weg von der Bushaltestelle Feldbach Landeskrankenhaus zum Start erfolgt von der Bushaltestelle aus Richtung Stadt Feldbach. Die Route folgt der Schillerstraße und biegt beim Kreisverkehr rechts ab, wo sie auf der Ottokar-Kernstock- Straße vorbei am LKH zum Anstieg auf den Kalvarienberg führt. Die Gehzeit bis zum Start am Kalvarienberg dauert ca. 10 min.

PKW und Reisebus - Parkplatz Kleinmeier bis zum Start am Kalvarienberg (Koordinaten 46.947019, 15.886129)

Für PKW und Busse stehen beim Gasthaus Kleinmeier in Unterweißenbach 1, 8330 Feldbach ausreichend Parkplätze zur Verfügung. Der Weg vom Parkplatz Kleinmeier zum Start erfolgt in Richtung Stadt Feldbach. Die Route führt links den Alois-Gerstl-Weg entlang, folgt dann links der Schillerstraße und biegt beim Kreisverkehr links ab, wo sie auf der Ottokar-Kernstock- Straße vorbei am LKH zum Anstieg auf den Kalvarienberg führt. Die Gehzeit bis zum Start am Kalvarienberg dauert ca. 20 min.

PKW - Parkplatz Hutter = Start Hutter (Koordinaten 46.924157, 15.867122)

Für PKW stehen auch Parkplätze beim natur|wein|gut Hutter, Reiting 2, 8330 Feldbach zur Verfügung, vom Hutterweg I aus startet ein weiterer Einstieg in die geführte Wanderung und in das Abenteuer-APP.