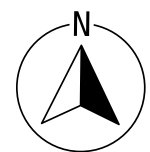
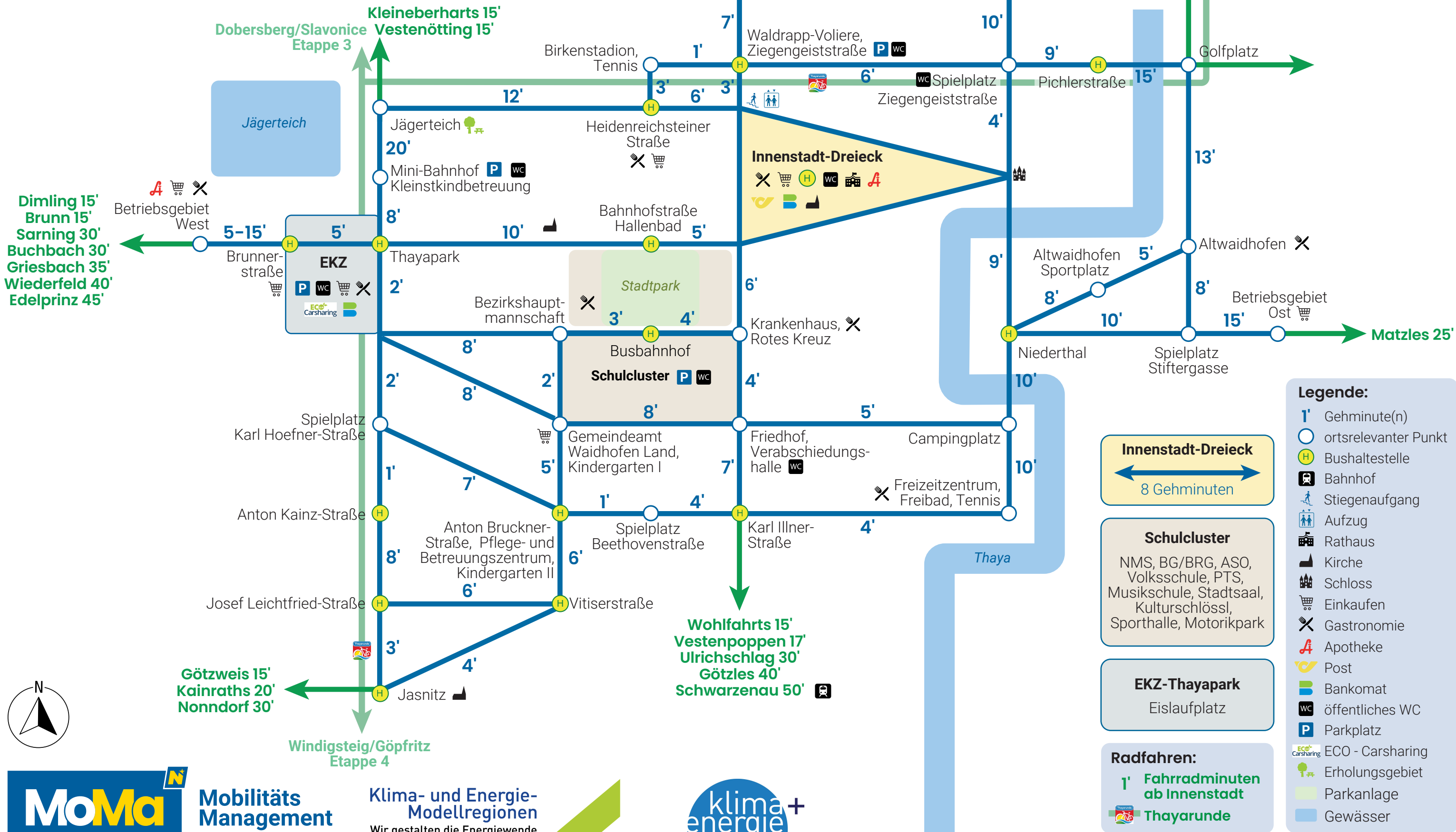




Gehzeit.Karte

Heute mal zu Fuß!





Zufußgehen in Waidhofen/Thaya



Gehzeit.Karte Waidhofen/Thaya

Bewegung ist gesund für Körper, Geist und Seele. Bewusste, regelmäßige und kurze Fußwege eignen sich hervorragend, um ein wenig Bewegung in den Alltag einzubauen.

Die **Gehzeit.Karte in Waidhofen/Thaya** soll dazu motivieren, öfter einen Weg zu Fuß zurückzulegen. Dazu werden die Entfernungen nicht in Metern, sondern in Gehminuten angegeben, denn **Fußwege sind oft kürzer als gedacht!**

Wichtige Punkte in der Gemeinde geben einen groben Orientierungsrahmen. Die Karte hat jedoch nicht den Anspruch die Realität detailgetreu abzubilden, sondern stellt die Fußwege, ähnlich einem U-Bahn Plan, vereinfacht dar.

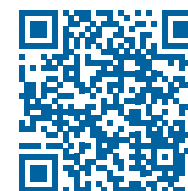


Information und Kontakt

Hauptplatz 1
3830 Waidhofen an der Thaya

Telefon: +43 2842 503-0
E-Mail: stadtamt@waidhofen-thaya.gv.at

 www.waidhofen-thaya.at/



Gehzeit.Karte Heute mal zu Fuß!



mehr online



www.noeregional.at/gehzeitkarte

Impressum:

Herausgeber: Stadtgemeinde Waidhofen/Thaya, Hauptplatz 1, 3830 Waidhofen an der Thaya
Gestaltung: Mobilitätsmanagement Niederösterreich der NÖ.Regional
Foto: © Stadtgemeinde Waidhofen/Thaya / Andreas Biedermann
Alle Angaben wurden mit größter Sorgfalt erhoben, erfolgen jedoch ohne Gewähr und erheben keinen Anspruch auf Vollständigkeit. Änderungen und Druckfehler vorbehalten.
Stand: gültig ab 1. September 2025

MoMa
noe regional

Mobilitäts
Management
NIEDERÖSTERREICH

www.noeregional.at



www.waidhofen-thaya.at/