

# GEMEINDE ZEITUNG

Amtliche Mitteilung

[www.bad-schallerbach.at](http://www.bad-schallerbach.at)



**Wir wünschen allen  
frohe Weihnachten  
und alles Gute für das  
neue Jahr 2023**



Christbaum vor dem  
Welser Rathaus kommt  
aus Bad Schallerbach

[Seite 2](#)

Feuerwehrjugend  
bringt auch heuer  
wieder das Friedenslicht

[Seite 4](#)

Entsorgungspläne 2023  
sowie Informationen rund um  
die Mülltrennung

[Seiten 7 - 10](#)

## MIT DEN BESTEN WÜNSCHEN.

**Zur Vollendung des  
80. Lebensjahres:**

**Herrn Hans-Peter Raab,**  
Linzer Straße 3

**Frau Renate Schatzl,**  
Leharstraße 18

**Frau Elisabeth Eichinger,**  
Kletzenmarkt 16a

**Frau Katharina Hargaßner,**  
Parzerstraße 7

**Zur Vollendung des  
85. Lebensjahres:**

**Herrn Lambert Wimmer,**  
Grieskirchner Straße 27

**Zur Vollendung des  
90. Lebensjahres:**

**Frau Maria Peham,**  
Beethovenstraße 8

**Herrn Alois Kargl,**  
Grieskirchner Straße 13

**Zur Vollendung des  
95. Lebensjahres:**

**Frau Maria Vrecun,**  
Magdalenabergstraße 7

## WIR TRAUERN UM



**Elias Fuchsberger,**  
Stifterstraße 18,  
verstorben im 5. Lebensjahr

Frau **Silvia Roider,**  
Bahnhofallee 16,  
verstorben im 57. Lebensjahr

## DIENTSTJUBILÄEN WURDEN GEFEIERT



Im Zuge einer gemeinsamen Weihnachtsfeier feierten Frau Susanne Söllinger und Herr René Brunner ihr jeweils 25-jähriges sowie Herr Franz Hager sein 35-jähriges Dienstjubiläum. Bürgermeister Ing. Markus Brandlmayr bedankte sich bei den Dienstjubilaren für ihre langjährige Mitarbeit und ihren Einsatz für die Marktgemeinde Bad Schallerbach.

## WELSER CHRISTBAUM VOR DEM RATHAUS KOMMT AUS BAD SCHALLERBACH



In Wels startete am 18. November die Welser Weihnachtswelt. Und was darf natürlich nicht fehlen? Der traditionelle Weihnachtsbaum vor dem Rathaus. Dieser wurde am 16. November geliefert und aufgestellt. Heuer handelt es sich um eine rund 15 Meter hohe Nordmann-Tanne aus dem Garten von Dr. Heidemarie und Dr. Josef Öllinger aus Bad Schallerbach.

Bürgermeister Dr. Andreas Rabl bedankte sich ganz herzlich bei der Familie Öllinger für diesen herrlichen Christbaum für die Stadt Wels.

## WOHIN MIT DEM CHRISTBAUM?



Die **Christbäume** können auch dieses Jahr wieder **beim Marktgemeindeamt Bad Schallerbach** in der Zeit **vom 26. Dezember 2022 bis einschl.**

**31. Jänner 2023 entsorgt werden.**

Die **Entsorgungsstelle** befindet sich **auf dem Freigelände des DLZ** (Dienstleistungszentrum) **des Marktgemeindeamtes Bad Schallerbach** und ist **über die Mozartstraße erreichbar** (die Entsorgungsstelle ist ausreichend beschildert).

**Wir ersuchen Sie dringend, alle Lamettafäden und sonstigen Christbaumschmuck zu entfernen, da die Christbäume gehäckselt werden - Danke!**

## BÜRGERMEISTER- SPRECHTAG

jeden Montag,  
16:00 - 18:00 Uhr,  
Rathaus (1. Stock)  
Um Anmeldung unter  
Tel.: 07249/485 55-0  
wird gebeten.



## Sehr geehrte Bad Schallerbacherinnen und Bad Schallerbacher!

Genau vor einem Jahr habe ich an dieser Stelle geschrieben, dass ich von einer Rückkehr zur Normalität im Jahr 2022 überzeugt bin. In Bezug auf die Coronakrise ist diese auch eingetreten – seit März dieses Jahres gibt es so gut wie keine Beschränkungen mehr und das gesellschaftliche Leben und die Vereinstätigkeit nahmen wieder Fahrt auf. Gerne denke ich an die Feierlichkeiten zu den heurigen Jubiläen zurück (125 Jahre Feuerwehr, 25. Marktfest, 45 Jahre Abendmusik). Was mich besonders freut, ist die Begeisterung, die bei allen Veranstaltungen unserer örtlichen Vereine sowohl bei den Organisatoren als auch bei den Besuchern spürbar war. An dieser Stelle ein herzliches Dankeschön an alle Verantwortlichen, die im heurigen Jahr das öffentliche Leben nach 2 Jahren Entbehrungen wieder aufleben ließen.

Soweit so gut, hätte das Jahr 2022 nicht weitere Herausforderungen mit sich gebracht. Die finanziellen Spielräume der Gemeinde werden durch die Energiekrise enger und es bedarf bei Investitionen einer genaueren und tieferen Betrachtung als noch vor wenigen Jahren. Aufgrund der guten und konsensorientierten Zusammenarbeit aller politi-

schen Fraktionen im Gemeinderat konnten jedoch auch im abgelaufenen Jahr wieder wichtige Zukunftsentscheidungen getroffen werden. Planungen zum Zubau des Kindergartens, zur Erweiterung des Schulzentrums, zur Sanierung des Rathauses und zur Black-Out-Vorsorge wurden heuer ebenso vorangetrieben, wie die Erstellung eines Verkehrskonzeptes. Ich darf mich an dieser Stelle bei allen politischen Entscheidungsträgern Bad Schallerbachs für das konstruktive Miteinander bedanken.

### **Verzicht auf Lasershow / Verbot eines Feuerwerks zu Silvester**

Die Entscheidung, ob heuer zu Silvester beim Winterdorf anstatt eines Feuerwerkes eine (energieintensive) Lasershow stattfindet, geht unmittelbar mit der aktuellen Energiethematik einher, weshalb ich mich dazu entschlossen habe, heuer auf eine Lasershow zu verzichten. Als Alternative zu einer Lasershow bleibt derzeit nur das Feuerwerk. Ein solches wurde uns jedoch behördlich aufgrund der baulich neuen Situation am bisherigen Standort verboten.

### **Blick in die Heimatstube**

Mit der aktuellen Ausgabe der Gemeindezeitung endet die Serie „Blick in die Heimatstube“. Unser Chronist und Ehrenbür-

ger Hans Pollhammer hat im abgelaufenen Jahr monatlich interessante Einblicke in unsere Heimatstube ermöglicht und ich darf mich bei ihm für seine Arbeit sehr herzlich bedanken! Ich hoffe, dass bei vielen von Ihnen Interesse an unserer Heimatstube und somit an der Geschichte Bad Schallerbachs geweckt werden konnte.

### **Ausblick auf 2023**

Die touristischen Leitzahlen für Bad Schallerbach liegen zwar noch nicht auf „vor-Corona-Niveau“, unsere Leitbetriebe, allen voran die Eurotherme, melden aber eine gute Entwicklung. Bad Schallerbach hat sich trotz aller Herausforderungen als Tourismusgemeinde gut positionieren können, was mich positiv in die Zukunft blicken lässt. Auch der Veranstaltungskalender für 2023 ist wieder gut gefüllt und startet mit einigen Highlights wie dem Neujahrskonzert des Musiksommers und dem 50. UNION-Ball mit viel Elan ins neue Jahr.

Ich wünsche allen Bad Schallerbacher:innen ein ruhiges, friedvolles Weihnachtsfest und alles Gute für 2023!

Ihr

(Bürgermeister Markus Brandlmayr)



## „SOLID GOLD“-KONZERT DER MARKTKAPELLE



Die Marktkapelle begeisterte unter Kapellmeister Mag. Andreas Schwarzgruber mit einer abwechslungsreichen Stückauswahl beim heurigen

„Solid-Gold“-Konzert im Atrium. Neben Blasmusikklassikern von John Williams und Guiseppe Verdi wurden moderne Pop- und Rockklassiker von Amy

Winehouse, AC/DC und Wham zum Besten gegeben. Dabei stellten junge Schallerbacher Musiker:innen ihr Talent unter Beweis. Tanja Wassermair und Zoe Beck (beide Gesang), Elena Freimüller (E-Gitarre) und Marvin Resch (Saxophon) brachten das Atrium sprichwörtlich zum Kochen.

Im Zuge des Konzertes wurden die beiden Marktgemeinderinnen Natalie Hörmanseder und Lena Nimmerfall offiziell in den Verein aufgenommen und verdiente Musiker für ihre langjährige Mitgliedschaften geehrt. Die Marktkapelle bedankt sich beim Publikum fürs zahlreiche Erscheinen!

## DIE FEUERWEHRJUGEND BRINGT AUCH DIESES JAHR WIEDER DAS FRIEDENS-LICHT INS HAUS



Auch dieses Jahr tragen am Samstag, 24. Dezember 2022 von 08:00 - 12:00 Uhr die Kameraden der Freiwilligen Feuerwehr Bad Schallerbach das Friedenslicht wieder im ganzen Gemeindegebiet aus.

Bis 12:00 Uhr besteht auch die Möglichkeit, sich das Friedenslicht direkt beim Feuerwehrhaus persönlich abzuholen. Wir wünschen Ihnen ein schönes Weihnachtsfest und ein gutes neues Jahr 2023!

## NEUE MITARBEITERIN IM RATHAUS



Mit Frau Sabine Peschek ist seit 1. Dezember eine neue Mitarbeiterin am Marktgemeindeamt Bad Schallerbach beschäftigt. Die Bad Schallerbacherin ist Mutter von zwei Kindern und war bisher über 30 Jahre am Stadamt Leonding beschäftigt. Sie wird nunmehr vorwiegend als Sekretärin des Bürgermeisters bzw. der Amtsleiterin fungieren. Wir wünschen Frau Peschek für die künftigen Aufgaben alles Gute und viel Erfolg!

## MITTELSCHULE BAD SCHALLERBACH: ERNÄHRUNGS-WORKSHOPS KOOPERATION ZWISCHEN MITTELSCHULE UND DER GESUNDEN GEMEINDE BAD SCHALLERBACH

Bereits seit 10 Jahren werden jährlich Ernährungs-Workshops für die zweiten Jahrgänge der Mittelschule Bad Schallerbach umgesetzt. Das Ziel ist dabei, die Ernährungskompetenz der jungen Bad Schallerbacher:innen zu stärken.

Auch heuer war es im Oktober wieder soweit. Diätologin Cornelia Wagner brachte den Schüler:innen mittels vieler erlebbarer Genussbeispiele die Gesunde Ernährung näher. Für einen selbst noch unbekannte Lebensmittel auszuprobieren, stellt für viele häufig eine kleine Mutprobe dar. So war bei manchen die Überraschung groß, dass bis dato noch nie gegessene Lebensmittel, unverhofft gut schmeckten. Der Workshop wurde mit dem Einkaufen einer gesunden Schuljause bei einem örtlichen Lebensmittelgeschäft abgerundet. Für den



Großteil der Jugendlichen war es das erste Mal, dass sie sich eine „richtige Jause“ kauften. Die Möglichkeit, sich auch nur ein Stück Obst nehmen zu können, die Waage in der Gemüse-Obst-Abteilung zu bedienen oder sich ein Weckerl füllen zu lassen, löste bei manchen ein „Aha-Erlebnis“ aus.

Für alle Beteiligten war es eine

interessante Erfahrung, wieviel gute Jause man sich für € 3,50 Jausengeld kaufen kann.

Kompetenzvermittlung im Bereich der Gesunden Ernährung stärkt die Jugendlichen in ihrer Selbstverantwortung. Die Mittelschule Bad Schallerbach leistet damit in Kooperation mit der Gesunden Gemeinde, einen wichtigen Beitrag.

### BESTEN DANK FÜR DIE BAUMSPENDE!

Wir danken allen sehr herzlich, die uns im heurigen Jahr mit ihrer Baumspende bei der weihnachtlichen Gestaltung in unserem Ort unterstützt haben:

Frau Mag.<sup>a</sup> Martina **Spitzer**,  
Erlenstraße 7

Friseursalon **Reisl**,  
Bahnhofallee 16  
(Baumspende für die Mittelschule)

### VOLKSSCHÜLER:INNEN ZU BESUCH IN DER BAD SCHALLERBACHER BIBLIOTHEK



Die Kinder der 2. Klassen besuchten die örtliche Bücherei (Bad Schallerbacher Bibliothek) und durften sich über ein abwechslungsreiches Programm freuen. Unter anderem wurde

ihnen ein spannendes Buch vorgestellt, sie lernten die kleine Eule Buchulia kennen und anschließend wurde gemeinsam noch eine Aufgabe erledigt.

### KLEINANZEIGE

#### Vermiete:

43 m<sup>2</sup>-Wohnung, Parkstraße 1;  
Miete: € 375,- + BK: € 170,-BK;  
Tel.: 0650/322 952 8



## „BLICK IN UNSERE HEIMATSTUBE“

In Riesenschritten ist wieder ein Jahr zu Ende gegangen. Mit Wilhelm Busch wollen wir daher zum Jahresschluss unsere monatlichen Besuche in der Heimatstube beenden:

**„Eins, zwei, drei! Im Sauseschritt läuft die Zeit; wir laufen mit.“**

Durch die im abgelaufenen Jahr vorgestellten historischen Objekte der heimatkundlichen Sammlung sollte die Geschichte unserer Gemeinde den Bewohner:innen von Bad Schallerbach etwas nähergebracht werden. Ist es doch die Kenntnis der Geschichte, die jenen Blick weitet und festigt, der für die Gestaltung unserer Zukunft von Bedeutung ist. **Dass die Zukunft eine gute Zeit werde, das wünschen wir uns alle sehr und darauf wollen wir hoffen.**



Es ist eine **Holzrädenuhr**, die von einem Uhrmacher namens Mathias Holzinger am 25. Februar 1769 fertiggestellt wurde. Das Uhrwerk besteht ausschließlich aus Holzrädern. Angetrieben

Text, der bei der Reparatur der Uhr zum Vorschein kam, verewigt:

**Diese Uhr verfertigt worden den 25. Hornung 1769 Mathias Holzinger**

**Und wieder der oblige Museumswitz:**

Im Museum betrachtet Lisa die Figur eines olympischen Kämpfers, dem eine Hand, ein Bein und die Nase fehlen. Sie geht dichter ran und liest auf dem Schild „Der Sieger.“ „Oh weh“, meint sie, „wie muss dann erst der Verlierer aussehen?“

**Abschließend noch ein Hinweis:**

Im kommenden Jahr wird wieder **jeden ersten Montag im Monat ab 16.00 Uhr** eine **Führung in der Heimatstube** durch Hans

Beim letzten Besuch dieses Jahres unter dem Motto **„Blick in die Heimatstube“** betrachten wir - sozusagen als Symbol für die Begriffe „Zeit und Vergänglichkeit“ - eine Wanduhr aus dem 18. Jahrhundert:

werden sie durch Gewichte in Form von gewöhnlichen, in Draht gefassten, Kieselsteinen und dem obenliegenden „Ochsenchwanzpendel“. Auf der Innenseite der Rückwand hat sich der Meister mit folgendem

Pollhammer angeboten (Mindestens 5, höchstens 15 Personen).

Um Anmeldung im Bürgerservice der Marktgemeinde (Tel.: 07249/485 55) wird gebeten.



**Fraungruber  
& Leitner** GmbH.u.Co.KG

Tel. 07249 / 480 07-0 · office@ful.at · www.ful.at

Solaranlagen · Wärmepumpen · Biomasse-Heizungen · Lüftungs- und Klimaanlage  
Sanitäre Anlagen · Warmwasserbereitung · Enthärtungsanlagen · Wasseraufbereitung

# Was gehört in die Restabfalltonne?



**REST-Abfall ist der Rest, der überbleibt, wenn vorher genau und richtig getrennt wird.** Was nicht ins Altsammelzentrum, in die Sammelcontainer oder in die Biotonne gehört, soll und kann guten Gewissens in die eigene Restabfalltonne geworfen werden.

Zum Restabfall gehören z.B.:

- A** - Asche (ausgekühlt)
- B** - Bälle
- C** - Christbaumkugeln
- D** - Dias
- Durchschlagpapier
- Disketten
- E** - Etiketten
- F** - Fahrradschlauch
- Farbfilme
- Folien, verschmutzt (z.B. von Fleisch)
- Fußmatten
- G** - Gartenzwerg
- Gummihandschuhe
- H** - Haushaltspapier, verschmutzt
- Hygieneartikel (Binden, Tampons, Watte)
- K** - Kassetten
- Katzenstreu
- Kaugummi
- Kehricht
- Klarsichthüllen
- Klebeband
- Kleintierstreu
- Kondome
- Kugelschreiber
- L** - Leder
- Luftmatratzen
- N** - Nylonstrümpfe
- P** - Papier, verschmutzt
- Pflaster
- Planschbecken
- Putzlappen
- R** - Ruß

- S** - Schallplatten
- Schuhe (nicht mehr tragbar)
- Schwämme
- Spitzereste
- Staubsaugerbeutel
- T** - Tampons
- Tapetenreste
- Tennisbälle
- Teppichreste
- Textilien (Kaputt, Schneidereiester,
- Wolle, Stoffe)
- Tonbandkassetten
- V** - Videokassetten
- W** - Watte
- Wattestäbchen
- Windeln
- Z** - Zahnbürsten
- Zigarettenasche u. -stummeln



Unser Restabfall kommt nach Wels!

Der Restabfall des Bezirkes Grieskirchen wird nicht deponiert, sondern in der **Welscher Abfallverwertung GmbH (WAV)** thermisch verwertet (= Erzeugung von Strom und Wärme). Die optimalen Verbrennungsbedingungen in Verbindung mit modernster Rauchgasreinigung minimieren die Emissionen, das Abfallvolumen wird um 90% reduziert.

[www.umweltprofis.at/grieskirchen](http://www.umweltprofis.at/grieskirchen)

## DAS DARF IN DEN GELBEN SACK BZW. IN DIE GELBE TONNE.



Plastikflaschen für Getränke:

z. B. PET-Flaschen

WICHTIG: Flasche flachdrücken und Boden umnickeln!

Plastikflaschen für Wasch- und Reinigungsmittel:

z. B. Haushaltsreiniger, Spülmittel, Waschmittel, Weichspüler

Plastikflaschen für Körperpflegemittel:

z. B. Shampoo, Duschgel

Getränkekartrons:

z. B. Geträuchte Milch- und Saftpäckungen

WICHTIG: Flachdrücken!

Andere Leichtverpackungen wie:

Joghurtbecher; Plastikbecher und Trichterchen; Kunststoffdeckel und -verschlüsse; Kunststoffbehälter; Kunststoffflaschen; Blisterverpackungen; Styropor-Verpackungen; Ober- und Fleischtonnen aus Kunststoff; Kunststoffteller, Teller, Holztafeln

Bitte alle Leichtverpackungen sauber und restentleert in die Gelbe Tonne oder den Gelben Sack werfen. Danke.

**ARA**  
SO MACHT RECYCLING SINN

## DAS DARF NICHT IN DEN GELBEN SACK BZW. IN DIE GELBE TONNE.



Andere Kunststoffabfälle wie:

Einweg-Handschuhe (z. B. Latex), Bodenbeläge (z. B. Laminat), Rohre (z. B. PVC), Schwachbooster, Luftmatratzen, Schlische (z. B. Gummischlische, Infusionschlische), Planen, Duschvorhänge, Spielzeug, Haushaltsgeräte, Gartengeräte

Alle anderen Abfälle wie:

Restmüll, Verpackungen mit Restmüll; Verpackungen aus anderen Werkstoffen, z. B. Glas, Papier, Metall (bitte in die richtigen Sammelbehälter); Problemstoffe, wie z. B. Lack, Farben mit Restmüll (bitte zur Problemstoffsammlung)

Diese Abfälle erschweren die Verwertung bzw. machen sie unmöglich.

Behälter und Gelbe Säcke mit stark verunreinigten Inhalten werden nicht entleert bzw. mitgenommen.

Das Einbringen von mit einer Presse verdichteten Verpackungsabfällen ist nicht zulässig!

**ARA**  
SO MACHT RECYCLING SINN



| 2-wöchentlich | 4-wöchentlich |  | Biotonne   | Gelber Sack<br>Abholung ab 6:00 Uhr! |
|---------------|---------------|--|--|--------------------------------------|
| 09. Jänner    |               |  | (Sa) 07. Jänner  |                                      |
| 20. Jänner    | 20. Jänner    |  | 20. Jänner   |                                      |
| 03. Februar   |               |  | 03. Februar  | 01. Februar                          |
| 17. Februar   | 17. Februar   |  | 17. Februar  |                                      |
| 03. März      |               |  | 03. März   |                                      |
| 17. März      | 17. März      |  | 17. März   | 15. März                             |
| 31. März      |               |  |  |                                      |
| 14. April     | 14. April     |  | <b>Ab 17. März<br/>bis einschließlich<br/>24. November</b><br>erfolgt die<br><b>Entleerung</b> der<br>Biotonne immer<br><b>wöchentlich an<br/>einem Freitag.</b><br><b>Biotonnenreinigung</b><br>wird von Mai<br>bis Ende Oktober<br>durchgeführt. |                                      |
| 28. April     |               |  |  | 26. April                            |
| 12. Mai       | 12. Mai       |  |  |                                      |
| 26. Mai       |               |  |  |                                      |
| 09. Juni      | 09. Juni      |  |  | 07. Juni                             |
| 23. Juni      |               |  |  |                                      |
| 07. Juli      | 07. Juli      |  |  | 19. Juli                             |
| 21. Juli      |               |  |  |                                      |
| 04. August    | 04. August    |  |  | 30. August                           |
| 18. August    |               |  |  |                                      |
| 01. September | 01. September |  |  |                                      |
| 15. September |               |  |  |                                      |
| 29. September | 29. September |  |  |                                      |
| 13. Oktober   |               |  |  | 11. Oktober                          |
| 27. Oktober   | 27. Oktober   |  |  |                                      |
| 10. November  |               |  |  |                                      |
| 24. November  | 24. November  |  | 24. November   | 22. November                         |
| 11. Dezember  |               |  | (Sa) 09. Dezember  |                                      |
| 22. Dezember  | 22. Dezember  |  | (Sa) 23. Dezember  |                                      |

## WICHTIGE TELEFONNUMMERN:

Bitte stellen Sie Ihre Tonne/Säcke bereits am VORTAG zur Entleerung bereit, dann kann es zu keinen Missverständnissen führen.

Gab es Probleme bei der Entleerung, dann wenden Sie sich bitte direkt an:

**Fa. GRADINGER (Restabfall / Biotonne): 07248/685 28**

**Fa. ENERGIE AG (Gelbe Säcke): 050/283 DW 8199**



| Altpapiertonne (240 l) SÜD  | Altpapiertonne (240 l) NORD |
|---|-----------------------------|
| Montag, 20. Februar   | Dienstag, 21. Februar       |
| Montag, 17. April   | Dienstag, 18. April         |
| Montag, 12. Juni  | Dienstag, 13. Juni          |
| Montag, 07. August  | Dienstag, 08. August        |
| Montag, 02. Oktober   | Dienstag, 03. Oktober       |
| Montag, 27. November  | Dienstag, 28. November      |
| Anmerkung: Die Bahnlinie gliedert den Ort in Bereich Süd und Nord |                             |

### HINWEIS für Objekte mit Altpapiercontainer (1.100 l):

Objekte mit Altpapiercontainer (1.100 l) haben unterschiedlich vereinbarte Abholintervalle, die wir an dieser Stelle nicht veröffentlichen möchten, da dies zu Unklarheiten führen würde. Wir ersuchen daher all jene, die für ihr Objekt einen Altpapiercontainer in Verwendung haben, sich ihren persönlichen Altpapier-Entleerungsplan für das Jahr 2023 am Marktgemeindeamt (Bürgerservice) abzuholen – Danke!

### WICHTIGE TELEFONNUMMER:

Bitte stellen Sie Ihre Tonne bereits am VORTAG zur Entleerung bereit, dann kann es zu keinen Missverständnissen führen.

Gab es Probleme bei der Entleerung, dann wenden Sie sich bitte direkt an:

**Fa. LAND-REIN: 07762/223 880**

### Abholung mit „Seitenlader“, bitte beachten Sie folgende Hinweise:

**Richtige Position:** Die Altpapiertonne muss mit der **Deckelöffnung zur Straße** bereitgestellt werden. Bitte Pfeil-Markierung auf dem Deckel der Altpapiertonne beachten. **Falsch aufgestellte oder überfüllte Tonnen werden NICHT entleert!**

**Paarweise Entleerung spart Zeit:** Bitte stellen Sie Ihre Altpapiertonne, wenn möglich, mit der Ihres Nachbarn direkt nebeneinander paarweise bereit. Der LKW kann so in einem Arbeitsgang zwei Altpapiertonnen gleichzeitig entleeren.

**Größere Mengen** Altpapier und große Verpackungen aus Karton können, wie bisher, zu den Öffnungszeiten im **Altstoffsammelzentrum** abgegeben werden.



## Was gehört in die Biotonne?

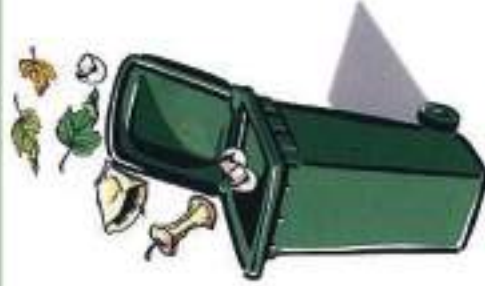
### Ja

- ✓ Obst- und Gemüseabfälle
- ✓ Schnittblumen
- ✓ Gartenunkraut
- ✓ Topfpflanzen (ohne Topf)
- ✓ Kaffeefilter
- ✓ Teebeutel
- ✓ verdorbene Lebensmittel
- ✓ und Speisereste
- ✓ Eierschalen
- ✓ Haare, Federn
- ✓ Holzspäne



### Nein

- ✗ **Plastiksackerl**
- ✗ **flüssige Abfälle (Marinaden,...)**
- ✗ **Knochen, Fleisch(reste)**
- ✗ **Speiseöl** → ASZ-ÖL
- ✗ **Katzenstreu, Hundekot**
- ✗ **Kohleasche**
- ✗ **Staubsaugerbeutel**
- ✗ **Zigarettenstummel**
- ✗ **Tierkadaver**
- ✗ **Abfälle aus dem Hygienebereich**
- ✗ **Hunde- und Katzenkot**
- ✗ **Textilien**
- ✗ **Kehricht**
- ✗ **beschichtetes Papier**
- ✗ **Verpackungen**
- ✗ **Restabfall**
- ✗ **Glas**
- ✗ **Problemstoffe**  
→ zB Medikamente etc.



### INFO

Bei Fragen steht Ihnen der BAV Grieskirchen  
gerne zur Verfügung:  
Tel.: 07248/65001

weitere Infos unter:  
[www.umweltprofis.at/grieskirchen](http://www.umweltprofis.at/grieskirchen)



Medieninhaber und Herausgeber: Bezirksabfallverband Grieskirchen, Trammachstraße 21, 4710 Grieskirchen  
Für den Inhalt verantwortlich: Bezirksabfallverband Grieskirchen, Tel. 07248/65001, Fax 07248/65001  
Kontakt und Information: Weitere Informationen finden Sie auch unter [www.umweltprofis.at/grieskirchen](http://www.umweltprofis.at/grieskirchen)

## Altpapiercontainer – Das darf hinein!

### JA

- ✓ Briefkuverts
- ✓ Briefpapier
- ✓ Broschüren
- ✓ Bücher
- ✓ Computerpapier
- ✓ Geschenkpapier
- ✓ Hefte
- ✓ Kartons
- ✓ Kataloge
- ✓ Notizzettel
- ✓ Packpapier
- ✓ Postkarten
- ✓ Prospekte
- ✓ Recyclingpapier
- ✓ Schachteln
- ✓ Schreibpapier
- ✓ Zeitschriften
- ✓ Zeitungen
- ✓ Zementsäcke

### NEIN

- ✓ Alufolie
- ✓ Fotos
- ✓ Geschenktüte
- ✓ Hygienetücher
- ✓ Kaffee-Vakuumverpackungen
- ✓ Kohlepapier
- ✓ Kosmetiktücher
- ✓ Küchentücher
- ✓ Pergamentpapier
- ✓ Milch- und Getränkepackerl
- ✓ Selbstdurchschreibendes Papier
- ✓ Tapeten
- ✓ Taschentücher
- ✓ Thermopapier
- ✓ Trägerpapier von Aufklebern
- ✓ Verklebtes Papier
- ✓ Verschmutztes Papier
- ✓ Wachspapier
- ✓ Zellophan

**Größere Mengen an Altpapier und Kartonagen können kostenlos im nächsten Altstoffsammelzentrum abgegeben werden.**



**Grünschnittübernahme**  
im Bauhof der Marktgemeinde  
15. März – 29. November 2023

- Mittwoch: 15:00 – 16:00 Uhr
- Freitag: 16:00 – 18:00 Uhr  
(ab November: 16:00 – 17:00 Uhr)

**ASZ-Wallern Öffnungszeiten:**

- Mittwoch: 08:00 – 12:00 Uhr  
13:00 – 18:00 Uhr
- Freitag: 08:00 – 12:00 Uhr  
13:00 – 18:00 Uhr
- Samstag: 08:00 – 12:00 Uhr



4702 Wallern, Coverbepark, Winkel 5  
Tel.: 07249/429 27



## SCHLUSSFEST WINTERDORF - 5. JÄNNER 2023

Am 5. Jänner ab 18 Uhr heizt das Duo „Heyya“ musikalisch beim Saison-Ende ein. Im Mittelpunkt des Schlussfestes steht neben der Live Musik, die **Gewinnspiel-Verlosung**.



### Wie kann man an dem Gewinnspiel teilnehmen?

Wer während der Adventzeit in den Bad Schallerbacher Betrieben einkauft, wird belohnt!

**Ab einem Einkauf von € 10,-** erhält man in den teilnehmenden Betrieben einen Klebepunkt. Die Klebepässe liegen in den teilnehmenden Geschäften auf. Auch Klebepässe mit nur einem Punkt nehmen an der Verlosung teil. Die Attraktivität Ihres möglichen Gewinnes steigt mit jedem zusätzlichen Klebepunkt.

Bis zum **27.12.2022** können alle, die ihr Glück versuchen wollen,

den Klebepass in einem der teilnehmenden Partnerbetriebe oder im **Winterdorf** abgeben.

Zu gewinnen gibt es Eintritte ins EurothermenResort Bad Schallerbach, Einkaufsgutscheine der teilnehmenden Betriebe, Vitalwelt-Gutscheine sowie drei Schallerbach-Cards mit Shopping-Guthaben im Wert von **je 1x € 1.000,-, € 500,- und € 250,-!**

Die Hauptgewinne werden im Rahmen des Schlussfestes nur an Anwesende verlost.

Mehr Infos unter: [www.shopping-schallerbach.at](http://www.shopping-schallerbach.at)

## ALLE JAHRE WIEDER

**August Heigl** aus Bad Schallerbach hat in liebevoller Kleinarbeit eine **wunderschöne orientalische Krippe** gebaut, die ab dem ersten Adventwochenende in der Badstraße zu sehen ist. In reiner Handarbeit wurden die Tonfiguren der Künstlerin Angeli Tripi aus Palermo hergestellt, alle Figuren sind Unikate, wurden von Hand geformt, anschließend gebrannt, bemalt und mit leimgetränkten Stoffen bekleidet. Der Krippenhintergrund stammt von Hintergrundmaler Alfred Fleckenstein aus Deutschland. Die Krippe ist in der Auslage neben Moden Uschi und dem Parkhotel Garni in der Badstraße ausgestellt.



Orientalische Krippe in der Badstraße

## IMPRESSUM

Medieninhaber, Herausgeber, Verleger: Marktgemeindeamt Bad Schallerbach  
Anzeigenverwaltung: Marktgemeindeamt, René Brunner, Tel.: 07249/485 55-14, E-Mail: [brunner@bad-schallerbach.at](mailto:brunner@bad-schallerbach.at)  
Satz und Druck:  
Print&Service, Inh. Wilhelm Pilsner, 4600 Wels, Dr. Salzmann-Straße 2  
Die in dieser Gemeindezeitung verwendeten Fotos stammen von der Gemeinde oder wurden uns von Vereinen, Institutionen oder Privatpersonen unentgeltlich zum Ausdruck zur Verfügung gestellt.



## wünscht frohe Weihnachten

Noch heuer deinen Lieben Freude bereiten mit einem persönlichen Päckert für mehr Mobilität und Klimaschutz 2023. Schenke ein Jahr lang umweltfreundliche und kostengünstige Mobilität mit einer **mobilcard Jahreskarte**!

## e/carsharing

spart Geld und schützt das Klima!



Infos zur **mobilcard Jahreskarte** und zum **e/carsharing** in Krenglbach und Bad Schallerbach auf [www.mobilcard.at](http://www.mobilcard.at)



## GESCHENK-TIPP

# VITALWELT- GUTSCHEINE

können Sie für mehr als 300 Einlösemöglichkeiten in allen sieben Vitalwelt-Gemeinden beim Shoppen, in der Gastronomie und sogar beim Urlauben nutzen.

Gutscheine erhältlich in den Tourist-Infos in Bad Schallerbach und Gallspach, im Stadtmitt Grieskirchen sowie in allen Sparkassen und Raiffeisenbanken der sieben Vitalwelt-Orte.

Tourismusverband Urlaubsregion  
Vitalwelt Bad Schallerbach

**Öffnungszeiten:** Montag bis Freitag: 08:00 – 17:00 Uhr  
Samstag: 09:00 – 12:00 Uhr

Einlösbar  
in mehr als  
**300**  
Partner-  
betrieben







FITNESS  
**VITADROM**  
so, wie ich es mag!

**QUALITY FITNESS**  
Qualitätsinitiative der ÖG-Fitnessbranche

**JETZT STARTEN**

**... erst nächstes Jahr zahlen!**

\* Bei Abschluss einer Mitgliedschaft trainieren Sie bis Jahresende gratis.

☎ 07249/48 897  
4701 Bad Schallerbach, Eiselsbergstraße 1  
[www.vitadrom.at](http://www.vitadrom.at)

f  
i



**BIBLIOTHEK**  
Erleben und erleben in Bad Schallerbach

Ab 1.1.23 hat die Bad Schallerbacher Bibliothek **geänderte Öffnungszeiten!** Anstatt vormittags hat die Bibliothek dienstags immer von 16:30 bis 19:00 Uhr geöffnet. Ansonsten bleiben die Zeiten gleich: **Dienstag und Donnerstag 16:30-19:00 Uhr und Sonntag 9:00-11:30 Uhr.** Die Öffnungszeiten sind auch auf unserer Website <https://badschallerbach.bvoe.at> zu finden.

Die Bad Schallerbacher Bibliothek möchte sich außerdem für die **Treue aller unser Leser\*innen** bedanken! Wir wünschen frohe Weihnachten und schöne Feiertage!



## PFARRCARITAS-KINDERGARTEN BEDANKT SICH BEI:

### „MAIBAUMBUM SCHÖNAU“



Seit drei Jahren wird in Schönau ein stattlicher Maibaum aufgestellt, den die „Maiba-

umbaum Schönau (Johannes Hofmüller und Freunde)“ Ende Mai im Rahmen eines kleinen Festes verlosen. Heuer ging der Reinerlös an den Pfarrcaritas-Kindergarten Bad Schallerbach.

Zu Beginn der Adventzeit wurde nun ein Betrag von € 300,- an die Leitung

des Kindergartens übergeben. Davon werden verschiedene Kleinmöbel für die Krabbelstube angeschafft.

Das Brauchtum Maibaum soll auch in den nächsten Jahren in Schönau weitergeführt und der Reinerlös der Verlosung jeweils an wohltätige Organisationen übergeben werden.

Das gesamte Team des Pfarrcaritas-Kindergartens bedankt sich ganz herzlich für die tolle Spende!

## SPARKASSE OÖ, ZWEIGSTELLE BAD SCHALLERBACH



Eine finanzielle Unterstützung durch die Sparkasse, Zweigstelle Bad Schallerbach erfolgte kürzlich. Jetzt vor Weihnachten wurde dem Pfarrcaritas-Kindergarten Bad Schallerbach von Direktor Gerald Klinger eine Spende in Höhe von € 300,- überreicht. Dieser Betrag wird für den Ankauf einer Gitarre für die Pädagoginnen im Kindergarten und der Krabbelstube verwendet.

Wir bedanken uns ganz herzlich für diese Unterstützung!

## ZAHLREICHE BESUCHER:INNEN BEIM GLÜHWEINSTAND



Der schon zur Tradition gewordene Glühweinstand der Freiwilligen Feuerwehr Bad Schallerbach fand bereits zum zehnten Mal statt.

Mit viel Engagement und Liebe zum Detail entstand auch dieses Mal ein vorweihnachtliches Flair. Nicht zu vergessen sind die tatkräftigen Kameraden, die vier Tage lang für den Auf- und Abbau sowie die Durchführung der Veranstaltung fleißig ge-

arbeitet haben. An die Feuerwehrdamen einen großen Dank für die selbstgebackenen Kekse und der Feuerwehrjugend für die Herstellung selbstgebastelter Weihnachtsdekoration, die zugunsten der Feuerwehr verkauft wurden.

Ein herzliches Dankeschön gilt allen, die mit ihrer Anwesenheit der Veranstaltung diesen ganz besonderen Charakter verliehen.



# VERANSTALTUNGEN

Alle Veranstaltungen vorbehaltlich ihrer Durchführbarkeit aufgrund der aktuellen Situation!

## Laufen

Jeden Dienstag, 17:00 Uhr

Treffpunkt:

Billa-Markt in Wallern

VA: Naturfreunde Bad Schallerbach-Wallern

## Nordic-Walking

Jeden Montag, 18:00 Uhr

Treffpunkt:

Parkplatz vor dem Vitadrom

VA: Naturfreunde Bad Schallerbach-Wallern

## Ausstellung „Querbeet“

v. Riki Oberpeilsteiner u. Cornelia Hauch  
bis 9. Jänner 2023

Mo. - Fr.: 8:00 - 17:00 Uhr und

Sa.: 9:00 - 12:00 Uhr

Ort: Atrium, Foyer

## Prosit Neujahr-Wetterspaziergang mit dem Wetterhans

„Im neichn Joar vü gehn, is's grob oda schen“ - Vorsatz des Jahres!

Montag, 2. Jänner, 15:00 Uhr

(Dauer: ca. 2 Stunden)

Treffpunkt: Atrium

Teilnahme gratis, ohne Anmeldung.

Bei jeder Witterung!

## Winterdorf-Schlussfest

Livemusik mit „Heyya“

Große Schlussverlosung ab 18:30 Uhr

Donnerstag, 5. Jänner, 18:00 Uhr

Ort: Winterdorf Bad Schallerbach

## Langlauf

Samstag, 7. Jänner

Treffpunkt:

Park-and-ride-Parkplatz (Vitadrom)

Abfahrt: 9:00 Uhr

Anmeldung: Tel. 0699/164 884 78

VA: Naturfreunde Bad Schallerbach-Wallern

## Winterwanderung

„Wir wandern durch die (hoffentlich) verschneite Landschaft in der näheren Umgebung“

Sonntag, 8. Jänner

Treffpunkt: Rathausplatz, 13:30 Uhr

VA: Naturfreunde Bad Schallerbach-Wallern

## Bad Schallerbacher Neujahrskonzert 2023...

...mit Christoph Wagner-Trenkwitz,

Beate Ritter u. Jörg Schneider

Samstag, 14. Jänner, 19:30 Uhr

Ort: Atrium, Europasaal

VA: Int. Musiksommer Bad Schallerbach

## Langlauf

Samstag, 21. Jänner

Treffpunkt:

Park-and-ride-Parkplatz (Vitadrom)

Abfahrt: 9:00 Uhr

Anmeldung: Tel. 0699/164 884 78

VA: Naturfreunde Bad Schallerbach-Wallern

## 50. UNION-Ball

(nähere Infos dazu auf Seite 16)

Samstag, 21. Jänner, 20:00 Uhr

Ort: Atrium

VA: SPORTUNION Bad Schallerbach

## Schneeschuhwandern

Samstag, 28. Jänner

Treffpunkt:

Park-and-ride-Parkplatz (Vitadrom)

Anmeldung: Tel. 0699/164 884 78

VA: Naturfreunde Bad Schallerbach-Wallern

# Babymassage-Kurs

nach Frédérick Leboyer

3 bereichernde Auszeiten für dein kleines Wunder und dich.

Unter professioneller Anleitung erlernst du diese wirkungsvolle Technik der indischen Massagekunst und wendest diese bei deinem Baby im Kurs an. Ab der 5. Lebenswoche bis zum Krabbelalter

## Positive Auswirkungen der Babymassage:

- Unterstützt das Immunsystem
- Sorgt für einen ruhigeren Schlaf
- Fördert die emotionale Bindung
- Abhilfe bei: Dreimonatskoliken, Blähungen, Unruhezuständen und Verstopfung.

**Kursstart:** 2.2.2023

**Donnerstags von 9:30 – 11:00 Uhr**

**Ort:** 4701 Bad Schallerbach, Grieskirchner Straße 7 (Samadhi – Yoga Zentrum)

**Preis:** € 57,00 (= 3 Einheiten), inkl. Skript und Kursmaterialien

**Fragen und Anmeldung jederzeit gerne an Elisabeth Weinbauer  
Tel. 0677 6416 7065 telefonisch oder per Whatsapp**



DR  
EBERHARDT  
AROMATHERAPIE

# 50.



# UNION BALL

**21. Jänner 2023, 20 Uhr**  
Atrium Bad Schallerbach

**Musik:** ANSA-Partie  
Debütanteneröffnung  
Mitternachtseinlage  
Tombola



Kartenvorverkauf Moden Uschi | Sparkasse | Raika | Vitalwelt  
Tischreservierung bei Hans Jörg Scholl - Tel: 0676 / 84440014