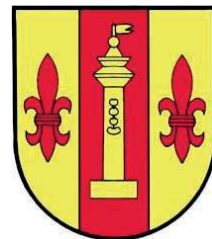


Gemeinde Info

Potzneusiedl



Ausgabe 44 /
April 2025



Werte Potzneusiedlerinnen!

Werte Potzneusiedler!



Bild von devmarryna auf Freepik

Ein fröhliches Osterfest

wünscht
herzlichst



Euer Bürgermeister

Franz Werdenich



Herausgeber:
Gemeinde Potzneusiedl,
Untere Hauptstraße 26,
2473 Potzneusiedl

AMTLICHE MITTEILUNG DER GEMEINDE POTZNEUSIEDL

Telefon: (0043) 21 45 22 83 (4-Fax);
E-Mail:
post@potzneusiedl.bgld.gv.at;
Web: www.potzneusiedl.at

Für den Inhalt verantwortlich:
Bürgermeister Franz Werdenich
(in dringenden Fällen erreichbar
unter 0650/8887263)



I. Gemeinderatssitzung 11. März 2025

1. Rechnungsabschluss 2024 (6 ÖVP zu 4 SPÖ)

Aufgrund der schlechten Finanzsituation der Gemeinden, zeigt der Rechnungsabschluss, dass in unserer Gemeinde prinzipiell gut gewirtschaftet wurde, wie u.a. Zahlen bestätigen:

Ergebnishaushalt:

Saldo 0, Nettoergebnis

€ - 51.270,80

Finanzierungshaushalt:

Saldo 1, Geldfluss aus der operativen Gebarung

€ 32.694,92

Saldo 5, Geldfluss aus der voranschlagswirksamen Gebarung

€ 418.187,47

Bilanzsumme:

€ 7.658.768,60

Nettovermögen laut Vermögenshaushalt:

€ 5.195.005,17

Liquide Mittel zum 31.12.2024

€ 1.095.177,81

2. Verordnung einer neuerlichen Bausperre

Im Ortsgebiet läuft die derzeitige Verordnung einer Bausperre mit Ende März ab.

Es sollen nun neue Bausperre beschlossen werden, die nicht im Zusammenhang mit der abgelaufenen Bausperre steht. Seit der Erlassung der vergangenen Bausperre sind neue, teils verpflichtende, Regelungsinhalte für Bebauungspläne gesetzlich festgelegt. Die aktuelle Bausperre bezieht sich auf die geplante Änderung des gesamten Bebauungsplans, in welcher diese neuen Regelungsinhalte aufgenommen werden sollen.

Der Entwurf der Änderung des Bebauungsplanes ist zwar so weit fertig, soll jedoch erst zeitgleich mit der Änderung des Flächenwidmungsplanes aufgelegt werden (bezieht sich auf diesen Stand des Flächenwidmungsplanes). Bis zur Genehmigung der Bebauungsplanänderung sollen durch die neue Bausperrenverordnung Bauten, die den Zielen der Bausperre entgegenstehen, vermieden werden.

Da die Notwendigkeit der Bausperren-Verordnungen vom Gemeinderat bestätigt wird, werden diese **einstimmig** beschlossen.

3. Diverse Baubewilligungen – Ausnahme von der Bausperre (einstimmig)

Drei Bauvorhaben sind geplant, wofür positive Gutachten des Bausachverständigen vorliegen.

Der Gemeinderat erachtet in Bezug auf die gültige

Bausperre alle Bauvorhaben widersprechen nicht den Zielen der Bausperre.

4. Beschluss von neuen Entgelten für die Reifenentsorgung

Da die Altreifen, die in der Altstoffsammelstelle zum Müllverbandstarif abgegeben werden können, die für Logistik und Personal entstehenden Kosten nicht abdecken, sollen die Entsorgungspreise entsprechend erhöht werden.

Für die Entsorgung von Autoreifen in der Altstoffsammelstelle werden mit sofortiger Wirkung folgende

Preise pro Stück festgelegt:

1. Pkw-Reifen oder sonstige kleine Reifen
EUR 5,00
2. Lkw- oder Traktorreifen bis 1,20 cm Durchmesser
EUR 40,00
3. Lkw- oder Traktorreifen über 1,20 cm Durchmesser
EUR 150,00

PORR

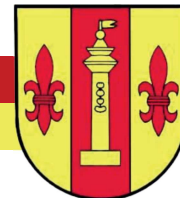
PORR Bau GmbH . Tiefbau
NL Burgenland . Baugebiet Parndorf
Neudorferstraße PF 14, 7111 Parndorf
T +43 50 626-2537
porr-group.com



RENAULT
Passion for life

Autohaus **TAKACS**

Potzneusiedl Tel.: 02145 / 2178 www.autohaus-takacs.at



5. Kassaprüfung vom 27.02.2025;

Bericht des Obmannes

Dieser wird vom Gemeinderat zur Kenntnis genommen.

7. Allfälliges

Unter Allfälligem wurden 16 Punkte besprochen.

6. Berufung gegen den Bescheid des Bürgermeisters bezüglich Kanalbenützungsgebühr

Wurde unter Ausschluss der Öffentlichkeit abgehandelt.



**TRANSPORTE • BAGGERUNGEN
BETON- UND KIESWERK**

Berger Straße 12, 2421 Kittsee
Büro: 02143 / 20 122, Fax: DW-6
office@tomaschitz-transporte.at
www.tomaschitz-transporte.at



B & K ZIVILTECHNIKER GMBH

KULTURTECHNIK | WASSERWIRTSCHAFT | UMWELT
LANDMANAGEMENT | INFRASTRUKTUR | BAUTECHNIK

NEUMANN 



Ruster Straße 77/8, 7000 Eisenstadt
office@buk-zt.at | www.buk-zt.at



Wo Gemeinschaft ist,
blüht das Leben!

volkshilfe.
TAGESZENTRUM
NICKELSDORF

**Abwechslung, Spaß und Bewegung
in einer sicheren Umgebung.**

Wir freuen uns auf Ihr Kommen!

**ES SIND PLÄTZE FREI!
UNSER SOFORT-ANGEBOT:
KOSTENLOSER
SCHNUPPERTAG!**

**Rufen Sie uns an:
(0676/88350250)**

Das Volkshilfe-Tageszentrum

- In Gemeinschaft den Tag verbringen und geistige sowie körperliche Fähigkeiten erhalten und fördern
- Neben Ruhe- & Entspannungsmöglichkeiten gibt es Gesellschaftsspiele/ Musiknachmittage/Gedächtnistraining/Gesprächsrunden/Sitzgymnastik/...
- Rollstuhlgerechte Sanitäranlagen
- Hol- und Bringdienst (inkl. Rollstuhlplatz)
- Inklusive Stützpunkt der Hauskrankenpflege und Heimhilfe
- **Öffnungstage: Montag, Mittwoch, Freitag – 8 bis 17 Uhr**
- **3 Mahlzeiten täglich**



(02682/61569 · center@volkshilfe-bgld.at · www.volkshilfe-bgld.at





Kanalbenützungsgebühr unsozial

In der letzten SPÖ-Aussendung wird die Erhöhung der Kanalbenützungsgebühr von der SPÖ als unsozial empfunden und es wurde geraten gegen die Gemeinde vorzugehen – das gab es in Potzneusiedl noch nie! Wenn man sich die SPÖ Nachrichten von November 2023 anschaut, wird dort auf mehr als einer Seite ausführlichst für die Erhöhung der Wassergebühren des WLW's plädiert. Diese stiegen damals um mehr als ein Drittel auf € 2,20,- pro m³ Wasser und die Grundge-

bühr wurde um 70 Prozent erhöht – das empfand die SPÖ Potzneusiedl aber nicht als unsozial!



Ich finde, es ist nicht die Zeit, um politisches Kleingeld zu wechseln!

Bei uns geht es um unsere eigene Heimatgemeinde, da sollte man die übertragene Verantwortung übernehmen und dazu stehen!

Übrigens: Es gab insgesamt lediglich EINE Berufung!

Voranschlag 2025:

Das Land nimmt **keine** Voranschläge mehr zur Kenntnis. In ihrem Schreiben werden die vom Gemeinderat beschlossenen Zahlen festgehalten und wie folgt darauf verwiesen, dass angesichts der allgemeinen schwierigen finanziellen Situation der Gemeinden empfohlen wird, Maßnahmen zur Erhöhung der Mittelaufbringungen

(Ausschöpfung sämtlicher Möglichkeiten der Einnahmenerzielung, Gebührenerhöhung...) bzw. zur Verminderung der Mittelverwendungen (Unterlassung von Ermessensausgaben wie z.B. Investitionen und Subventionen) zu definieren und umzusetzen.

Nachtrag Neuvermessung Kanalberechnungsflächen

Die erforderliche Kanalberechnungsflächenneuvermessung durch die Fa. Schwentenwein hat der Gemeinde netto € 7.146,96 gekostet.

Die Kanalberechnungsfläche erhöhte sich bei 119 Objekten und verminderte sich bei 97 Objekten. Bei 106 Objekten gab es keine Änderung.

Bei den Kanalbenützungsgebühren für das Jahr 2024 ergaben sich aufgrund der Neuvermessung Nachzahlungen von insgesamt € 4.426,38 und Gutschriften von insgesamt € 4.340,14.

Wie man sieht, sind durch die Neuvermessung der Kanalberechnungsflächen die Gesamtflächen in Summe ziemlich gleichgeblieben sowie auch die Kanalbenützungsgebühren!

Die Gemeinde hat sich dadurch, kein „Körpergeld“ gemacht!!!

An Kanalanschlussgebühr (Ergänzungsbeitrag) wurden rund € 20.000,- vorgeschrieben.

Anschaffung einer neuen Heizung und Wärmedämmung für das Sozialzentrum

Im Vorstand wurde die Anschaffung einer Pelletsheizung für das Sozialzentrum beschlossen, um notwendigerweise von der alten Ölheizung auf eine klimafreundlichere Variante umzustellen. Diese ist weit billiger als eine Wärmepumpe und für dieses Objekt auch effektiver. Die Kosten belaufen sich auf ca. € 28.000,- und werden über das KIP gefördert. Gleichzeitig soll eine Wärmedämmung aufgebracht werden.



Walter PAP
Immobilienmakler
Tel +43 (0) 699 116 484 32
pap@wbimmo.at | www.wbimmo.at
Hausverkauf in Potzneusiedl



Firma Lang
Dachspenglerei - Schwarzdeckerei
www.dachspenglerei-lang.at

Ihr Partner in
Wien, Niederösterreich und Burgenland
Vitalie Lang - Siedlung 14, 2473 Potzneusiedl

Dachrinnensanierung - Dachrinnenreinigung mit Oberflächenbehandlung
Dachabdichtung - Kellerabdichtung - Sanierungen und Reparaturen
Dachfenster - Lichtkuppeln und Spenglerarbeiten aller Art

0699 186 55 669



STARK | VERLÄSSLICH | FAIR



Ehemaliges Wirtshaus

Nach dem Abbruch konnte der Gewölbekeller unter dem Gastraum unversehrt erhalten werden.

An der linken Grundstücksseite soll unser Nahversorger „Dorfkiosk“ von Markus Fiala platziert werden. Daneben Sitzgelegenheiten mit Automaten, eine Ein-

friedung und zusätzliche Parkplätze. Im Bereich des Extrazimmers und Kinos wird die Wand des Sozialzentrum saniert, sowie eine überdachte Unterstellfläche für den Bauhof geschaffen.

750-Jahr-Feier

Da sich die Fertigstellung der Chronik verzögert, kann die Feier heuer nicht mehr abgehalten werden. Laut Landesarchiv wurde Potzneusiedl jedoch ohnehin in den

Jahren 1273 – 1279 erstmals urkundlich erwähnt – eine genaue Jahreszahl steht nicht fest, somit muss die Feier nicht unbedingt heuer stattfinden.

Kindergarten

Der Elternbeitrag für Basteln, Portfolio etc. wurde in Absprache mit den Eltern auf € 15,- monatlich, 11x pro Jahr, festgelegt. Weiters gibt es ständig Beschwerden, das Essen sei zu teuer. Ein günstigeres Essen kann jedoch nicht geliefert werden, da die vom Land vorgeschriebene Bioquote erfüllt werden muss.

Hr. Wisak hat dankenswerterweise den Preis für 1,5 – 2,5 Jährige gesenkt.

Altstoffsammelstelle

Diese wurde vom Land überprüft, der Bericht fiel positiv aus, es gab keine Beanstandungen – Dank an unsere Bedienstete Helmut, Wolfgang und Günter.

expert  **PINETZ**

Ihr regionales Elektrounternehmen!

Fischamend 02232 / 20288
Frauenkirchen 02172 / 3207
Neusiedl am See 02167 / 5944

office@pinetexpert.at
www.pinetz.at

HITZINGER
Bestattung

Neusiedl - Gols
Nickelsdorf

0 21 67 / 25 95
0699 / 107 808 14

Architekten
Kandelsdorfer
Z T G m b H



Ziviltechniker
Diplomingenieure



Raiffeisen.
Meine Bank in Gattendorf

Öffnungszeiten: Montag bis Donnerstag 08:00 – 12:00
Freitag 08:00 – 12:00 & 14:00 – 17:00
Persönliche Beratungsgespräche sind nach vorheriger Terminvereinbarung möglich.
Montag – Freitag 08:00 – 18:00
Tel +43 2142 5218

Grabpflege Sauer

0676 / 322 72 15

Sauer Birgit
2473 Potzneusiedl

E-Mail: b.sauer@gmx.at
FB-Seite: Grabpflege Sauer Birgit



Antiquitäten - Galerie - Kunstauktionen - Ikonenmuseum

Täglich geöffnet
Mo - Fr 10⁰⁰-16⁰⁰ Uhr Sa & So 10⁰⁰ - 17⁰⁰
Freier Eintritt - Führung: € 3,00
Samstag und Sonntag Führungen jederzeit möglich.
Montag bis Freitag Führungen nach Vereinbarung.

NATUR & KUNST

A-2473 - Schloss Potzneusiedl Tel+Fax: +43(02145) 2249
E-Mail: egermann.arts@aon.at



Hunde(kot)problem

Wer sich dazu entscheidet, einen Hund zu halten, übernimmt Verantwortung – einerseits für das Tier, das eine artgerechte Betreuung braucht, und andererseits gegenüber den Mitmenschen und der Umwelt, die durch den Hund nicht belästigt oder gar gefährdet werden dürfen.

Da es in letzter Zeit zahlreiche und vehemente Beschwerden gab, dass Hunde ihre „großen und kleinen Geschäfte“ in Vorgärten, Grünflächen, Blumenbeeten oder an Hausmauern hinterlassen, nachfolgende Informationen und geltende Bestimmungen für Hundebesitzer:

Was viele nicht wissen, Hundehalter sind **gesetzlich verpflichtet**, die unliebsamen Hinterlassenschaften ihrer vierbeinigen Freunde zu beseitigen. Jede Verunreinigung von öffentlichen Plätzen und Wegeanlagen (Straßen-, Platz-, Gehsteig-, Gehwegflächen, Verkehrsinseln udgl.), weiters von öffentlichen oder allgemein zugänglichen sonstigen Flächen, sowie von Park- und Pflanzenanlagen, Sport- und Spielplätzen udgl., durch Hundekot ist verboten. Dazu stehen in der Gemeinde ausreichend Behältnisse zur Verfügung.

Die Gemeinde hofft, dass es zukünftig nicht soweit

kommen muss, um Anzeige erstatten zu müssen und hofft auch, dass diese Informationen hilfreich sind, sie vertraut und appelliert auf Zusammenarbeit.

Verantwortungsvolle Hundehalter ärgern sich ebenso über die Ignoranz rücksichtsloser Hundehalter, da auch diese in Verruf kommen, und die Spannungen zwischen Hunde- und Nichthundehaltern werden ebenso verstärkt.

Ein Dank an jene Hundebesitzer, für die es selbstverständlich ist, die Hundstrümmerl wegzuräumen.

Die Verantwortung liegt immer am anderen Ende der Leine, also beim Menschen!

Anmerkung: Ich bin gebeten worden daran zu erinnern, dass sämtliche Haustiere ordentlich zu versorgen sind (zB. Einsperren und nicht in Nachbarns Gärten lassen).

Batthyanygasse

Die Aufschließung der Batthyanygasse mit sämtlichen Anschlüssen, Gehsteig, Straßenbeleuchtung, Bäume & Sträucher, Parkflächen und Asphaltierung der Straße – **auf Kosten des Besitzers** – ist abgeschlossen.

Vereinsförderung

Trotz der angespannten finanziellen Situation - und keiner Jugendförderung vom Land wie früher – konnte ich unseren Vereinen einen Betrag von insgesamt **€ 5.000,-** zur Unterstützung ihrer Tätigkeit für unsere Gemeinschaft überweisen.

kusztrich
Tank und Logistik

Waschen LKW / PKW Busse
Lager Logistik
Tank- und Silo-Wäsche
Imbiss Kaffee To Go
Tanken 0-24 Uhr
Bankomat- und Kreditkarten

Kusztrich Tank und Logistik
Twin City Businesspark 1
2473 Potzneusiedl

Tel: 02142/6725
Mail: office@kusztrich.net
www.kusztrich.net

BETON4YOU
02173-80224

DER TRANSPORTBETON VON
KIRSCHNER & ZECHMEISTER

7123 MONCHHOF, BAHNGASSE 69. WWW.BETONWERK-KIRSCHNER.AT
DIE GUTE BASIS AM BAU



Kostenloses Klima – Schnupperticket

Unsere Gemeinde bietet seinen Bürgern und Bürgerinnen einen besonderen kostenlosen Service an: Es liegt ein Schnupperticket „VOR KlimaTicket MetropoliRegion“ auf, welches die Gemeinde Potzneusiedl den mit Hauptwohnsitz gemeldeten Bewohnerinnen und Bewohnern kostenlos zur Verfügung stellt.

Das Ticket ist auf allen VOR-Linien der gesamten Ostregion (Wien, NÖ, Bgld.) gültig.

Ein Ticket kann zur zeitweiligen persönlichen Nutzung max. drei Tage (Wochenende zwei) in Folge ausgeliehen werden.

Das Ticket kann in der Bürgerservicestelle der Gemeinde oder im online-Kalender www.schnupperticket.at reserviert werden. Abholung und Rückgabe ausschließlich im Gemeindeamt.

Übrigens: Die Förderung für das Semesterticket für Studenten kann in der Gemeinde bzw. über die Homepage beantragt werden.

Jubilarehrung

Wie jedes Jahr gab sich die Gemeinde Potzneusiedl auch heuer wieder die Ehre, ihre Jubilare zu feiern. Runde oder halbrunde Geburtstage ab 70 Jahren sowie goldene und auch eiserne Hochzeitspaare wurden anschließend an den Sektempfang geehrt. Nach dem Festmahl wurde in gemütlicher Runde bis zum Abend getratscht und in der Vergangenheit geschwelgt – schön war's.



Flurreinigung

Halte deine Umwelt sauber - diesem Motto folgten zahlreiche Helfer und erschienen, um bei der diesjährigen Flurreinigung mitzuhelfen. Besonders freute

sich Umweltgemeinderat Robert Kutschera, dass sehr viele Kids heuer dabei waren. **Danke!**

..mehr als nur Farbe

MALER.MEISTER.BETRIEB

2424 Zurndorf Fabrikweg 30a
office@maler-horvath.at maler-horvath.at
0650/4544785 02147 2267

ELEKTRO HORVATH *Der hat richtig Power!*

INSTALLATION - ANLAGENBAU - KOMMUNIKATION - ENERGIE

Mittlere Hauptstraße 39
2425 Nickelsdorf
Tel.: 02146/2317, Fax: 02146/231720
mail: office@elektrohorvath.at
homepage: www.elektrohorvath.at



Musterung

Anfang März musste **Michael**, als einziger junger Mann des Jahrgangs 2007 unserer Ortschaft, bei der Stellungskommission des österreichischen Bundesheeres in Wien zur Musterung antreten. Dort unterzog er sich zwei Tage einem medizinischen, einem leistungsphysiologischen sowie einem psychologischen Gesundheitscheck. Nach der Rückkehr gratulierte der Bürgermeister dem frisch gemusterten Rekruten und lud zum traditionellen Mittagessen. Abschließend wünschte er „Jungmann“ Michael für seinem Dienst beim österreichischen Bundesheer alles Gute.



Christbaumentsorgungsaktion

Jugendgemeindereferent Fabian Aiger, sein Bruder Simon und als Fuhrwerker Matthias Breisch zeichneten für die diesjährige Christbaumentsorgungsaktion verantwortlich. Die zahlreich eingesammelten Christbäume wurden zur Entsorgung nach Deutsch Haslau zur Kompostierung der Fa. Mutzl-Döber gebracht. **Dank an alle Beteiligten!**



22 KW Ladepunkte



ÖAMTC ePower freut sich über eine Partnerschaft mit Herrn DI Egermann, wo vis a vis von seinem Schloss auf dem Gelände der Schlossgaststube zwei neue 22 KW Ladepunkte installiert und in Betrieb genommen wurden. Auch ich als Bürgermeister freue mich über diesen zukunftsweisenden Schritt für die Region und unseren Ort.

Die neuen Ladepunkte gehören nun zum umfassenden ÖAMTC-Netz von rund 17.000 AC- und DC-Ladepunkten, die den Kunden und Partnern in ganz Österreich zur Verfügung stehen.

Mit dieser Kooperation soll gezeigt werden, wie Elektromobilität, selbst in historischen Umgebungen, Einzug halten kann – ein Meilenstein, der Vergangenheit und Zukunft verbindet.





Ungarische OSZE-Delegation zu Besuch in Potzneusiedl



Ungewöhnlichen Besuch hatten wir Ende Feber in Potzneusiedl. Nach einer OSZE Sitzung in Wien, machte die ungarische Delegation in auf Durchreise in die Slowakei in Potzneusiedl Halt. Man erkundigte sich über die nationale und kommunale Politik und tauschte sich aus. Ein Bild mit dem Battyhanny-Schloss zum Abschluss galt als Muss.

Dreikönigsaktion

Auch heuer wieder waren Potzneusiedls Sternsinger mit ihren Müttern unterwegs, um sich an der diesjährigen Dreikönigsaktion zu beteiligen. **Danke für die Aufrechterhaltung dieser Tradition!**

Wissenstest

Fünf unserer Feuerwehrjugendmitglieder nahmen am Wissenstest 2025 in Zurndorf teil, und wir gratulieren zum erfolgreichen Abschluss!



RANKEL

Walnussliköre und
Walnuss-Spezialitäten

Mag. Bernhard Rankel

Obere Hauptstraße 21

2473 Potzneusiedl

Verkostungen und Ab-Hof-Verkauf
gegen Voranmeldung

tel: 0699 18141993

email: office@rankel.at

web: www.rankel.at

Wenn Wild nicht Wurscht ist!
Wild aus der Region!



MIKIS

Wildspezialitäten

2473 POTZNEUSIEDL
0676 / 56 55 717



Ihr persönliches
Spanferkel-Catering

Inh. Franz Kammellander
Obere Hauptstrasse 7
2473 Potzneusiedl

0676 / 930 88 60
kami-spanferkel@aon.at
kami-spanferkel.at



Hauptdienstbesprechung Feuerwehr

Bei der diesjährigen Hauptdienstbesprechung der Freiwilligen Feuerwehr Potzneusiedl gab Kommandant Herbert Takacs einen Überblick über die Aktivitäten des Vorjahres sowie einen Ausblick auf das kommende Jahr. Im Zuge der Hauptdienstbesprechung wurden verdiente Kammeraden geehrt. Wir gratulieren!

Frühling aufwecken im Kindergartenhof

Bei wunder-
schönem
Wetter
machten
sich unsere
Kleinsten mit
ihren selbst-
gebastelten
Sonnenstäben
auf, den Früh-
ling im Kin-
dergartenhof
aufzuwecken.

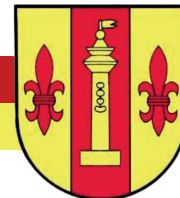


**FERIENAPARTMENTS
MÜLLER**

Urlaub in den Nockbergen!

www.muellerapartments.at

+43 680 1556609



Kindergarten besuchte Gemeindeamt

Am Faschingsdienstag besuchten unsere Kleinsten das Gemeindeamt und hatten sichtlich Spaß daran. Alle hatten tolle Kostüme – einige waren sogar gar nicht zu erkennen!



Spazierwege

Bitte benutzen Sie zu Ihrer eigenen Sicherheit beim Spaziergang, Joggen oder Radfahren die reichlich vorhandenen und gepflegten öffentlichen Wege – bitte nicht über Felder oder durch Windschutzgürtel spazieren (Besitzstörung)!

Die Chance nutzen

Der nächste **kostenlose Rechtsberatungstermin** mit RA Dr. REZA findet am **22. Mai** im Gemeindeamt statt. Bitte um Voranmeldung.

Versicherungsmakler

Oswald Szabo

Versicherungsmakler und Berater
in Versicherungsangelegenheiten

A-2473 Potzneusiedl, Obere Hauptstraße 12a

0699/106 845 20
szabo@2473.at
www.szabo-2473.at

**WIR BAUEN
FÜR JEDE
GENERATION**

OSG

Oberwarter gemeinnützige Bau-, Wohn- und Siedlungsgenossenschaft
OSG-Platz 1 | 7400 Oberwart
Tel. +43 (0)3352/404 | oberwart@osg.at

osg.at

Transporte FLEISCHHACKER

...denn mit uns fahren Sie besser!

- Abbrucharbeiten & Recycling
- Erdarbeiten & Transport
- Rohstoffe & Deponie

Mareto-Strasse 1
A-7111 Parndorf

Tel.: 02166/20708
Fax: 02166/20708 DW 88

E-mail: office@transporte-fleischhacker.at

Mobil:

Johann Fleischhacker:
0664/981 2502
Franz Fleischhacker:
0664/921 6000

Wir würden uns freuen, Sie als
unsere Kunden begrüßen zu dürfen!



Geburtstage

Im **Jänner** feierte

Frau **Maria Kecöl** ihren **85.**

Frau **Maria Weiser** ihren **75.**

Frau **Regina Lentsch-Reif** ihren **70.**

Im **Feber** feierte

Frau **Brigitte Weiner** ihren **60.**

Herr **Markus Aigner** seiner **50.**

Frau **Katharina Nemeth** ihren **95.**

Im **März** feierte

Frau **Brigitte Szabo** ihren **60.**

Frau **Claudia Pelzmann** ihren **60.**

Frau **Heidemarie Roth** ihren **60.**

Herr **Wolfgang Schramek** seinen **80.**

Frau **Jana Stankova** ihren **60.**

Herr **Manfred Bleich** seinen **60.**

und Herr **Walter Rechnitzer** seinen
70. Geburtstag

WIR GRATULIEREN HERZLICH!

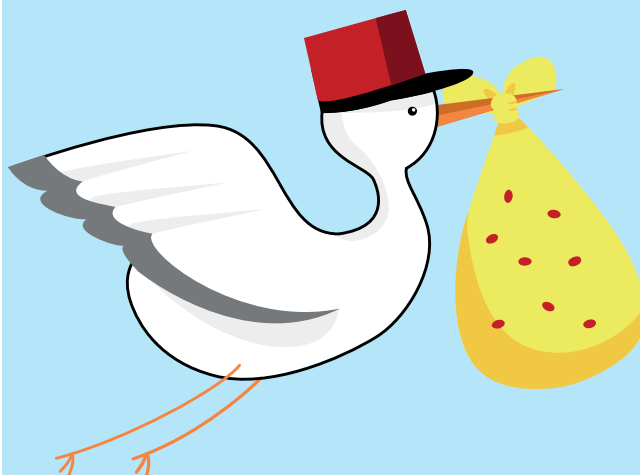


Geburten

Über die Geburt ihres Sohnes **MARTIN** am **11.**

Jänner freut sich das Ehepaar Maria und Martin
Ehrenreiter.

*Wir heißen die neuen ErdenbürgerInnen
herzlich willkommen und wünschen ihren
Familien viel Glück für die Zukunft.*



Wir trauern

Am 16. Jänner ist Frau Brigitta HORVATH

im 96. Lebensjahr,

am 30. Jänner Frau Margarethe TAUNER

im 88. Lebensjahr

und am 29. März viel zu früh

Hugo KUBOV mit 9 Jahren

friedlich von uns gegangen

Unsere Anteilnahme
gehört den
Angehörigen!

