

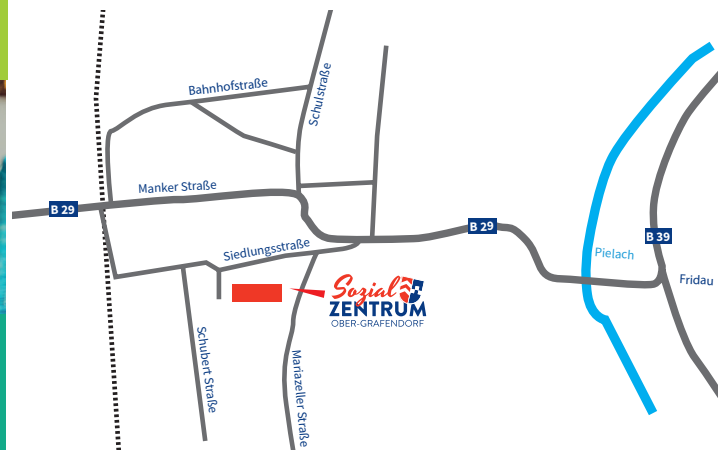
# Sozial ZENTRUM

OBER-GRAFENDORF

**SOZIALZENTRUM:**  
 Ober-Grafendorf  
 Siedlungsstraße 13  
 3200 Ober-Grafendorf  
 Tel. 02747/42720

**INFORMATIONEN  
 ÜBER FREIE WOHNUNGEN:**  
 Amtsleiter Robert Lurger  
 oder Susanne Pfeiffer:  
 Telefon: 02747/23 13

**ANREISE:**  
 Pielachtalbundesstraße nach  
 Ober-Grafendorf, Hauptplatz links,  
 sofort rechts, Siedlungsstraße  
 nach ca. 150 m links.



# Sozial ZENTRUM

OBER-GRAFENDORF



Soziales Wohnen  
 beginnt **genau hier.**

Privatsphäre in individuellen Wohnungen  
 Gemeinschaft mit Gleichaltrigen  
 Professionelles Pflegeangebot

[www.ober-grafendorf.at](http://www.ober-grafendorf.at)



### Die Einrichtungen des Hauses:

**Die Hauskrankenpflege** wird durch die Volkshilfe Station Ober-Grafendorf im Sozialzentrum angeboten. Sie kann im gewünschten Umfang beauftragt werden.

#### **Zu Hause essen wie im Gasthaus:**

Mit dem Service Essen auf Rädern genießen Sie täglich frische Menüs unserer lokalen Wirt:innen. Zusätzlich stehen auch Menüs der Firma Gourmet zur Auswahl. Dieses Service ist kostenpflichtig.

Für Ihre Geburtstagsfeiern oder Familienfeste steht Ihnen der **Gemeinschaftssaal** zur Verfügung. Auch bei der regelmäßigen Kaffeerunde sind Sie herzlich willkommen.

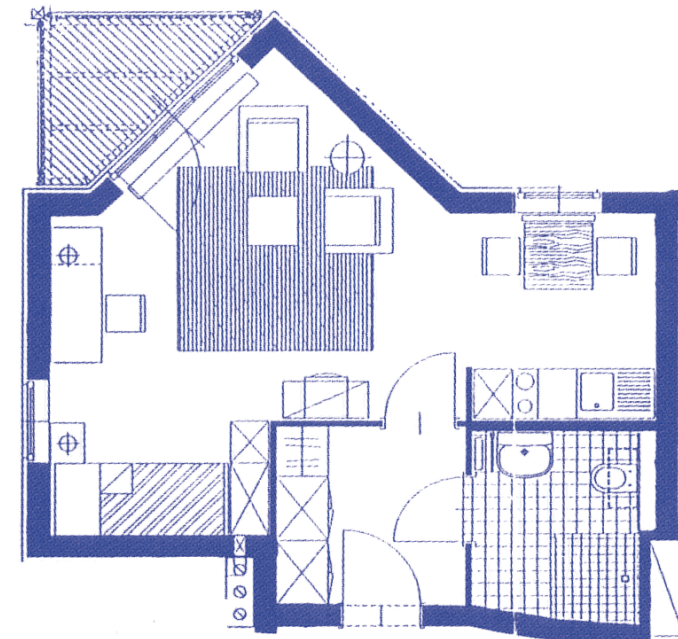
Im **Garten** können Sie die Natur genießen, Ruhe finden und entspannte Stunden im Freien verbringen.

Der hauseigene **Turnsaal** wird für Veranstaltungen wie Yoga, Vorträge über Ernährung sowie Kinesiologie genutzt!

### Sie können die Wohnungen nach eigenem Belieben gestalten.

Wählen Sie zwischen Wohnungen für Alleinstehende 35 m<sup>2</sup> oder Doppelwohnungen für Paare 46 m<sup>2</sup>.

**Räume:** Wohn/Schlafzimmer, Vorraum, Bad/WC, Balkon/Terrasse, Kellerabteil.



Beispiel: 35 m<sup>2</sup>