

LUFTKURORT
BERGWELTEN
Oberaudorf

Kaiser-Reich
Kiefersfelden
mun

URLAUB IN DEN BERGEN

DIE REGION UND IHRE GASTGEBER
2026



 Bayern

Herzlich Willkommen



Oberaudorf

Der Luftkurort Oberaudorf mit dem Ortsteil Niederaudorf liegt im bayerischen Voralpenland und ist auch bekannt als „Perle des Inntals“. Umgeben von imposanten Bergen und Seen finden Sie hier naturnahe Erholung und ein abwechslungsreiches Programm. Traditionsreiche Hotels, gute Einkaufsmöglichkeiten, urige Gaststätten und Almen mit regionalen Spezialitäten sowie ein breites Freizeit- und Kulturangebot machen den Ort das ganze Jahr über zu einem perfekten Reiseziel.

Kiefersfelden

Der Luftkurort Kiefersfelden, mit dem dazugehörigen Ortsteil Mühlbach, liegt nahe Kufstein. Hier wird Tradition gepflegt und es verschmelzen zwei Kulturen miteinander: die von Bayern und Tirol. Das ist bei zahlreichen kulturellen Veranstaltungen zu erleben. Da der Ort am Fuße des Kaisergebirges liegt wird er auch als „Tor zum Kaiser“ bezeichnet und bietet Ihnen grenzenlose Möglichkeiten für Ihren Urlaub in Oberbayern und Tirol.





Herzlichkeit trifft Bergfreude

SERVUS

„Servus“ in unserer schönen Ferienregion um Oberaudorf und Kiefersfelden. Dieses kleine Wort hat bei uns in Oberbayern eine große Bedeutung. Wir wollen Sie damit willkommen heißen und Ihnen zeigen wie wichtig uns Tradition und Authentizität sind. Wir lieben unsere Region, das Brauchtum und die Landschaft und teilen diese Leidenschaft gerne mit Ihnen. Sie sind auf der Suche nach Sommeraktivitäten, brauchen Tipps für eine gute Einkehrmöglichkeit oder wollen mehr über die Skigebiete Hocheck und Sudelfeld erfahren? Wir stehen Ihnen immer mit aktuellen Informationen und Tipps zur Verfügung und tun alles, damit Sie einen schönen Aufenthalt bei uns haben.

Am Ende Ihres erholsamen Aufenthalts sagen wir erneut „Servus“ und freuen uns Sie bald wieder in Oberaudorf und Kiefersfelden begrüßen zu dürfen.

Ihr Team der Tourist-Informationen Oberaudorf und Kiefersfelden

Martina

Sonja

Maria

Viktoria

Sandra

Monika





Tourist-Information Oberaudorf

Kufsteiner Straße 6, 83080 Oberaudorf
 Tel. +49 (0) 8033 30120, Fax +49 (0) 8033 30129
 info@oberaudorf.de
 www.tourismus-oberaudorf.de

**Ihre Gastgeber in Oberaudorf
 finden Sie ab Seite 39**



Kaiser-Reich Information Kiefersfelden

Rathausplatz 5, 83088 Kiefersfelden
 Tel. +49 (0) 8033 976527, Fax +49 (0) 8033 976544
 info@kiefersfelden.de
 www.tourismus-kiefersfelden.de
 www.kaiser-reich.com

**Ihre Gastgeber in Kiefersfelden
 finden Sie ab Seite 52**

Katrin

Nicole

Hildegard











Bergwelten





RADELN UND MOUNTAINBIKEN

Egal ob Mountainbiker, Genussradler oder Rennradler, in Oberaudorf und Kiefersfelden finden Sie die passende Route. Das oberbayerische Inntal ist ein wahres Biker-Paradies. Wer es entspannt angehen lässt, der radelt direkt von Oberaudorf oder Kiefersfelden über sanfte Voralpenhügel hin zu klaren Seen und gemütlichen Biergärten.

ALMEN & BERGGASTHÖFE

Die beste Entschädigung nach einem anstrengenden Anstieg ist der weite Blick über die Alpen und die Einkehr in die Almen oder Berggasthöfe. Durchatmen, stolz sein und sich belohnen mit Spezialitäten aus der Region. Ob ein Kaiserschmarrn mit Apfelkompott und einem Glas frischer Milch, einer kräftigen Brotzeit mit Almkäse und Speck oder einer wärmenden Kaspressknödlsuppe.

BERGBAHNEN

Wenn es eine gemütliche Wanderung mit Aussicht sein soll, kann der Weg zum Gipfel auch gerne abgekürzt werden. Direkt im Ort geht es mit der Bergbahn Hocheck im Sessellift zur Bergstation. Hier bieten ein Abenteuerspielplatz mit Tiergehege und ein sonniger Berggasthof bereits alles für einen gelungenen Familienausflug. In näherer Umgebung gibt es eine Vielzahl an weiteren Gipfeln, die Sie per Lift oder Gondel erobern können. Die Wendelsteinzahnradbahn ist die älteste Hochgebirgsbahn Deutschlands.

GEFÜHRTE WANDERUNGEN

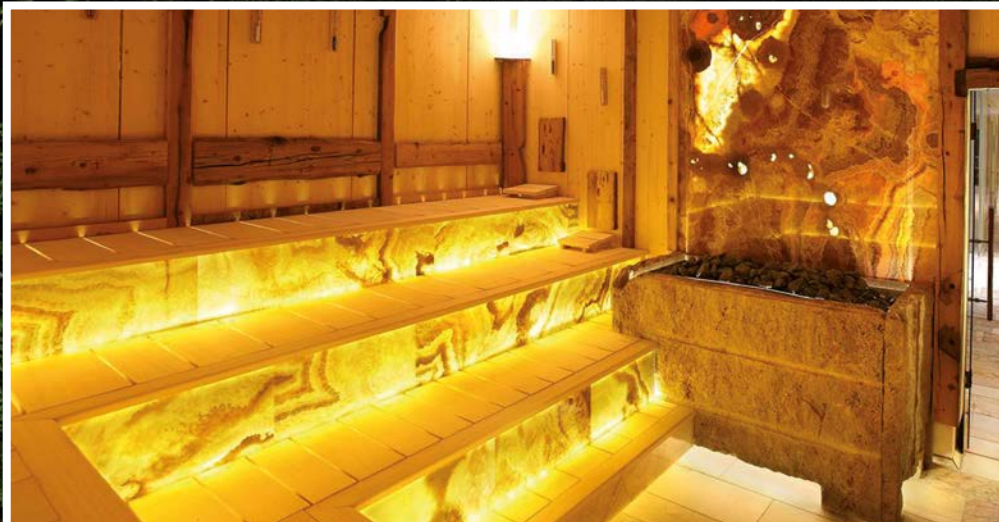
Wer nicht alleine unterwegs sein will, der macht sich mit unseren geprüften Bergwanderführern auf den Weg. Die kennen unsere Region wie ihre Westentasche, gehen auf so manchem versteckten Pfad und haben auch noch die ein oder andere Geschichte auf Lager. Ein Tipp für Anfänger, als auch für erfahrene Wanderer. Von Juni bis Oktober finden mehrmals die Woche geführte Gipfel-, Alm- und Themenwanderungen statt.





Wasservielfalt







SCHWIMMBAD MIT SAUNALANDSCHAFT

Im Sommer die Seen und Schwimmbäder, im Winter beheizte Pools. Wassernixen und Schwimmfans finden in der Region immer eine Möglichkeit ins Wasser zu springen. Das Freizeitbad INNsola Kiefersfelden hat ein Außenbecken, ein Kinderbecken, einen Indoor Spielplatz und Bällebad sowie ein Schwimmerbecken mit Sportschwimmerbahn. So können Sie im Einklang mit den anderen Badegästen ihre Bahnen ziehen. Entspannung und Ruhe finden Sie in der großzügigen Saunalandschaft. Egal ob Sanarium, Dampfbad oder Gradierwerk, es gibt für jeden den passenden Wärmegrad. Ein besonderes Highlight ist Bayerns erste Erdsauna, mit Blockhütten-Flair und einem knisternden Kaminfeuer.

(BERG)SEEN

Wer die Ruhe abseits der üblichen Ausflugsziele sucht, der ist an einem unserer vielen Seen richtig. Nach einer wunderschönen Wanderung oder Radtour laden der Kieferer oder Schindlberger See zum Sprung ins erfrischende Wasser ein. Unsere kleinen Seen bieten fast alle einen schönen Rundweg an, der mit dem Rad oder auch zu Fuß gut zu bewältigen ist. Von dem dunkelgrünen Tiroler Hechtsee nahm man übrigens früher an, er wäre direkt verbunden mit dem Meer.

WASSERSPORT

Wild. Wilder. Wildwasser-Rafting. Die Gebirgsbäche fordern einiges Geschick und es gilt beherzt über turbulente Stellen und reißende Strudel zu paddeln. Noch mehr Abenteuer erleben Sie beim Canyoning. Je nach Können erkunden Sie die vielen Schluchten in der Region mit dem Seil, klettern an den teilweise steilen Wänden entlang, rutschen oder springen einige Meter tief ins Wasser. Der Hödenauer See verspricht viel Spaß für die ganze Familie. Am Fuße des Kaisergebirges gelegen, ist der See zwischen Oberaudorf und Kiefersfelden einer der wärmsten Badeseen im Landkreis. Machen Sie es sich im Loungebereich der ältesten Wasserskianlage Deutschlands gemütlich und schauen den Profis zu oder testen Sie es selbst auf dem Anfängerlift Little Bro.



WASSERSPIELE

Die Wanderung durch die Gießenbachklamm ist ein tolles Erlebnis für die ganze Familie. Der Weg ist nicht allzu weit und gut gesichert, dabei aber sehr abwechslungsreich. Direkt nach der Klamm lädt die Schoppealm zur entspannten Brotzeit ein. Auch sehenswert sind die idyllisch gelegenen Wasserfälle am Tatzelwurm und im Arzmoos. Die Tatzelwurm Wasserfälle sind bayrisches Naturdenkmal.

CHIEMSEE

Baden im glasklaren Wasser, mit Blick auf imposante Berge im Sonnenschein. Der Chiemsee ist immer einen Ausflug wert. Als drittgrößter See in Deutschland wird er auch liebevoll das Bayerische Meer genannt. Hier findet jeder sein Lieblingsplätzchen. Und natürlich ist die Fahrt mit einem der Dampfer Pflicht. Sowohl auf der Herren- als auch auf der Fraueninsel gibt es neben viel Kultur und Geschichte auch köstliche Schmankerl zu entdecken.

BARRIEREFREIES BADEN

Ein Spaziergang am Luegsteinsee ist für Rollstuhlfahrer mit Begleitung schon länger kein Problem mehr. Jetzt ist auch das Baden am Luegsteinsee barrierefrei. Auf einer neun Meter langen Rampe gelangen Sie in einem der zwei verfügbaren Strandrollstühle ins kühle Nass. Das Wechseln der nassen Kleidung ist im Anschluss in einem ebenfalls



neu gebauten barrierefreien Umkleidehäuschen am See möglich. Natürlich sind auch barrierefreie Parkplätze und ein behindertengerechtes, öffentliches WC vorhanden. Auch der Kieferer See ist barrierefrei und ermöglicht einen leichten Zustieg über einen Badesteg. Und falls das Wetter mal nicht so mitspielt, empfiehlt sich das Angebot vom INNsola Freizeitbad in Kiefersfelden.



Familien- erlebnisse









ERLEBNISBERG OBERAUDORF-HOCHECK

Urlaub mit der ganzen Familie. Der Erlebnisberg Oberaudorf-Hocheck ist ein bewusst auf die Familie ausgelegtes Freizeitgebiet und bietet viele spannende Möglichkeiten um den ganzen Tag aktiv an der frischen Luft zu verbringen.

SPIEL- UND SAGENWEG

Wer behauptet Zwerge gibt es nicht, der sollte sich den Spiel- und Sagenweg am Erlebnisberg Oberaudorf-Hocheck genauer anschauen. Hier wimmelt es nämlich nur so von Geschichten über umtriebige kleine Brunnsteinzwergerl, den Tatzelwurm oder die Brunnsteinhexe. Die Brunnsteinzwergerl haben auf dem Weg zwischen Berg- und Mittelstation Tafeln aufstellen lassen, auf dem die Inntaler Sagen geschrieben stehen. Der Spiel- und Sagenweg ist für jedes Alter geeignet und leicht zu bewältigen.

OBERAUDORFER FLIEGER

Mit 80 km/h den Berg runter – das geht mit dem Oberaudorfer Flieger, die modernste und sicherste Flying-Fox-Fluganlage der Alpen. Schon der Aufstieg auf die 16 Meter hohe Startplattform erfordert Mut. Mit dem Absprung steigt der Puls in schwindelnde Höhen und nach einer sanften Landung im Tal können die Knie noch etwas zittern, so viel Adrenalin jagt durch den Körper. Aber das Gefühl grenzenloser Freiheit ist einzigartig.

FREE-FALL RUTSCHE

Noch mehr Adrenalin gefällig? Der Erlebnisberg Oberaudorf-Hocheck hat auch die höchste Free-Fall Trockenrutsche Deutschlands. Direkt von der Landeplattform des Oberaudorfer Fliegers geht es durch einen eingebauten Kreisel 24 Meter runter zur Talstation.



VISCOPE-FERNROHR

Die Neugierde von Kindern ist grenzenlos. Das ein oder andere Neue finden kleine und große Forscher mit Hilfe des kostenfreien Aussichtfernrohrs auf dem Hocheck. Hier können sie die umliegende Region genau studieren und es werden sogar die Namen aller zu sehenden Berge eingeblendet.

GOLDWASCHANLAGE

Bei der Bergstation der Hocheckbahn wartet die Goldwaschanlage auf kleine und große Abenteurer. Neben kleinen Goldnuggets gibt es auch immer wieder Edelsteine oder Trommelsteine, die aus dem Sand entgegenblitzen.

DISC-GOLF

Die Disc-Golf-Anlage ist einer der wenigen in Oberbayern. Bei einer Mischung aus Frisbee und Golf schwingt man anstatt des Schlägers jedoch einfach den Arm und wirft eine spezielle Frisbeescheibe mit möglichst wenig Versuchen in einen aufgestellten Korb. Ein absolut vergnügliches Miteinander für Jung und Alt!

SOMMERRODELBAHN

Auf die Plätze, fertig los. Wer es rasant mag, wird die Sommerrodelbahn am Hocheck lieben. Die Gebirgsachterbahn ist über einen Kilometer lang und der weltweit erste 360-Grad-Kreisel sorgt für zusätzliches Magenkribbeln.






Constantin Schmid

 Geboren: 1989
 Gebort: "Kaisersinger"
 WSA Oberaudorf
 2017-2019
 Schweizer Weltmeisterschaft
 im Biathlon
 Bester Biathleten im Team
 2020/2021
 In der Biathlon-Sieger im Team
 2021
 Winterolympien in Peking (CHN)
 In der Biathlon im Team





THEMENWEGE

Um Kraft zu schöpfen, Unruhen abzustreifen und eine einzigartige Stille in sich aufzunehmen, eignet sich der Meditationsweg rund um die evangelische Auferstehungskirche in Oberaudorf am Gscheierbichl. Auf sehr alten Spuren geht es auf dem Spiel- und Sagenweg am Erlebnisberg Oberaudorf-Hocheck. Bei der Naturdenkmaltour „Grauer Stein“ finden Sie einen Granitfindling aus der letzten Eiszeit. Ein anschließender Aussichtspavillon zeigt einen weiten Blick über das Inntal bis zum Kaisergebirge. Wissenschaftlich wird es auf dem Kieferer Energiewanderweg. Hier begleiten Sie zwei kräftige Gebirgsbäche, die insgesamt sechs Wasserkraftwerke antreiben. Die Höhlenwanderung zum Grafenloch zeigt auf spektakuläre Weise, wie eine Höhlenburg im Mittelalter aussah. Auf dem Oberaudorfer Sportlerweg werden über 20 erfolgreiche Athleten aus Oberaudorf geehrt. Auf dem 4,5 km langen Rundweg finden Sie die lebensgroßen Figuren, z.B. Bastian Schweinsteiger.



HÖHLEN

Höhlen wecken den Entdeckerdrang in uns. Und wenn die Höhle dann auch noch zu einer Ritterburg gehörte, dann begeistert sie noch mehr. Die Luegsteinhöhle auch bekannt als „Höhle zum Grafenloch“ zieht jedes Jahr viele Besucher an. Die zweistöckige Höhle zeigt noch Reste vom Torbogen der alten Burg. Wem das nicht genügt, besucht noch die Wendelsteinhöhle, mit ihren mehr als 50 Tierarten. Die Tischoferhöhle war früher ein Waffenversteck einheimischer Aufständiger. In der Hundalm-Eishöhle beeindruckt bis zu 350.000 Jahre alte Tropfsteine.

KIEFERER PUPPENTHEATER

Schon von klein auf sind Kinder von Puppen begeistert. Besonders, wenn sie sprechen und eine Geschichte nachspielen. Der bayerisch-sprechende Kasperl ist das Highlight des Kieferer Puppentheaters und begeistert Kinder schon seit 40 Jahren. Die Stücke handeln von Sagen und Geschichten der Region oder erzählen von Ausflügen. Der lokale Bezug und dass die Kinder etwas lernen ist der Begründerin sehr wichtig.



Kultur, Musik & Tradition









BAYERISCHE MUSIK

Kunst und Musik liegt uns im Blut. Da ist es nicht verwunderlich, dass es nicht eine, sondern gleich vier traditionsreiche Musikkapellen in der Region gibt, die das musikalische Leben bereichern. Bis heute spielt die Musik bei Jung und Alt eine wichtige Rolle. Die wöchentlichen Konzerte, die von den vier Gruppen aus Kiefersfelden, Mühlbach, Ober- und Niederaudorf in den Kurparks gegeben werden, sind immer sehr gut besucht. Sowohl für Einheimische als auch für Gäste gehören diese musikalischen Sommerabende zu den jährlichen Highlights.

THEATER

Ob Ritterschauspiele, Audorfer Theater oder Heimatbühne Kiefersfelden, wir erzählen noch immer gerne Geschichten. Das Laienschauspiel hat eine lange Tradition in der Region und bereichert bis heute das kulturelle Angebot.

VOLKSTHEATER RITTERSCHAUSPIELE

Einmal Ritter oder Prinzessin sein – davon hat jedes Kind schon einmal geträumt. Das Volkstheater Ritterschauspiele in Kiefersfelden entführt seine Besucher seit über 400 Jahren in die Zeit mutiger Ritter im dramatischen Kampf gegen böse Schurken oder auf der Suche nach der einzig wahren Liebe. Die Geschichten, nach überlieferter Spielweise von Ritterschauspielen, finden auf der einzig noch erhaltenen Drehkulissenbühne von 1833 statt, ganz ohne mechanische Bühnentechnik oder Verstärker.

TIROLER FESTSPIELE ERL, PASSIONSSPIELHAUS

Seit mehr als 400 Jahren werden in Erl die Passionsspiele aufgeführt. Damit gehören sie zu den ältesten

im deutschsprachigen Raum. Zu jeder Spielsaison kommen Besucherströme aus der ganzen Welt um dieses einmalige Schauspiel mitzerleben. Ebenfalls ein Besuchermagnet ist das Festspielhaus Erl. Bereits von außen eine imposante Erscheinung, ist der Saal selbst ein Instrument. Seine Akustik wird als eine der besten Europas gerühmt.

MUSIKFILMTAGE OBERAUDORF

Musik weckt Emotionen. Sie macht gute Laune, tröstet und gibt uns Kraft. Ein guter Film braucht gute Musik. Genau diesem Thema widmen sich jährlich die Musikfilmtage Oberaudorf. In fünf Tagen werden an verschiedenen Örtlichkeiten in der Region renommierte Filme und Dokumentationen teilweise schon vor dem Kinostart in Deutschland gezeigt.

FESTE

Bereits im Frühjahr läutet das Bierzelt in Kiefersfelden zwei Wochen lang die Festsaison ein – natürlich stilecht mit Blaskapelle und Bands. Anfang August geht es weiter mit dem Bierzelt in Oberaudorf, bis dann Ende August der Oberaudorfer Trachtenverein an den Dorfweiher lädt. Das traditionelle Kirta-Fest bildet den Abschluss einer langen und abwechslungsreichen Bierzelt-Saison. Ein Highlight im Sommer ist außerdem „Ein Abend am Luegsteinsee“ mit der Musikkapelle Oberaudorf.







AUDORFER MUSEUM IM BURGTOR

Wie lebten die Menschen früher hier in der Region? Was passierte wirklich in der stattlichen Auerburg hoch oben über dem Inntal? Das Audorfer Museum zeigt Relikte aus der damaligen Zeit bis hin zum Aufblühen der Sommerfrische und des Tourismus in Oberaudorf und macht die Geschichte der Region wieder lebendig.

BAROCKMUSEUM OBERAUDORF

Barock – mit dem Begriff verbinden wir üppige Bauten, Gemälde von Königen, Gold und Prunk. Aber die Barockzeit hat viele Seiten und das Barockmuseum Oberaudorf gibt einen Einblick in diese faszinierende Epoche. Mit über 80 bedeutenden Gemälden wird die gesamte Palette des europäischen Barocks in der Galerie vermittelt.



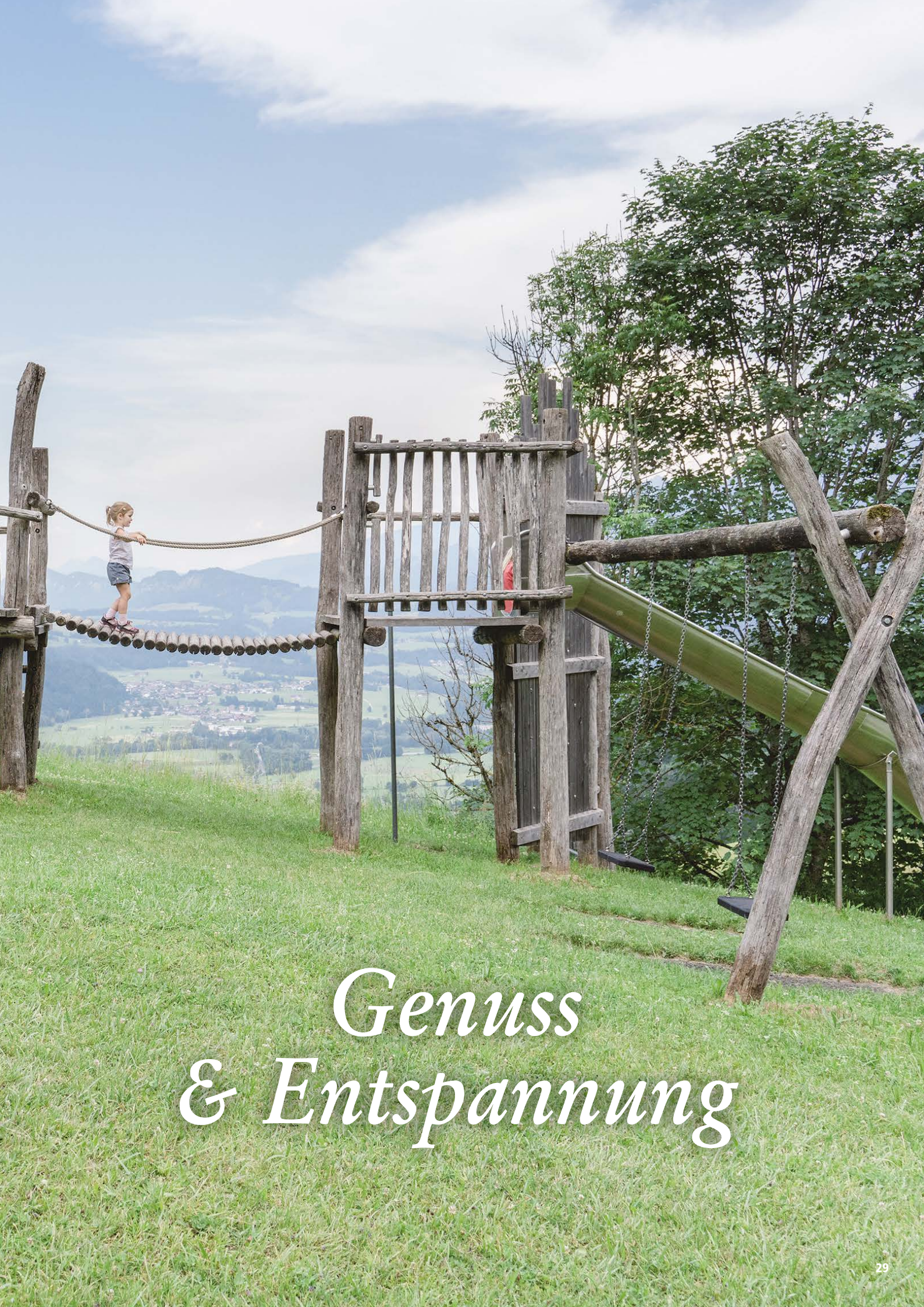
INDUSTRIEMUSEUM BLAAHAUS KIEFERSFELDEN

Zeitgemäßer wird es im Industriemuseum Blaahaus Kiefersfelden. Blaa bedeutet so viel wie einblasen. Gemeint ist die Luftzufuhr um das Erz im Hochofen zu schmelzen. Die Industriegeschichte des Ortes, aber auch die Theatertradition und das Zusammenleben in der Grenzregion stehen im Fokus. Der Museumsbau selbst - das Blaahaus - ist heute noch wichtigster Zeuge der industriellen Tradition: 1696 als Wohnhaus für die Arbeiter des Eisenwerks errichtet, steht das Gebäude unter Denkmalschutz und lädt ein, dem Alltag der früheren Arbeiter nachzuspüren.

Durch multimediale Stationen, Mitmachangebote, Panoramafotos und eine spannende Szenografie wird die Geschichte zum Leben erweckt. Der Zugang und der Rundgang durch die Ausstellung sind barrierefrei.







*Genuss
& Entspannung*





REGIONALE PRODUKTE

Glückliche Kühe auf saftigen Almen und eine traditionelle naturnahe Landwirtschaft sind Garanten für unsere regionalen Spezialitäten. Hier gibt es noch viele kleine Handwerksbetriebe, Metzgereien die selbst schlachten, Bäcker und Konditoren, die auf natürliche Produkte zurückgreifen. Oberaudorf und Kiefersfelden bietet viele Produkte abseits der Massenproduktion und das schmecken Sie. Probieren Sie den bekannten Bergkäse mit seinem einzigartigen würzigen Geschmack.

WEISSWURST UND SENF

Was Sie unbedingt in Ihrem Urlaub hier bei uns probieren sollten sind die berühmten Weisswürste mit süßem Senf und einer guten bayerischen Brez'n. In unseren lokalen Gaststätten und Metzgereien bekommen Sie frische, mit feinen Aromen gewürzte Weißwürste.

HEIMISCHES BIER

Bayern und Bier, das gehört zusammen. Ob auf der Alm, zur Brotzeit, beim Frühschoppen oder beim Stammtisch – hier gehört eine „Halbe“ dazu. Im Sommer finden viele Bierfeste statt. Die Oberaudorfer Privatbrauerei kreiert feine handgemachte Bierspezialitäten. Das Oberaudorfer Gold und das Oberaudorfer Dunkel sind über die Grenzen hinaus bekannt. Kein Wunder, hier wird das Bier nur mit den besten Zutaten und vor allem sehr schonend gebraut. Besichtigen Sie die Brauerei und probieren Sie die verschiedenen Sorten. Eine Besonderheit war früher das Oberaudorfer „Boisei“, das es leider nicht mehr gibt.

Damit es weiterhin ein Weißbier in Oberaudorf gibt, lässt der Gasthof Ochsenwirt die „Audorfer Ochsen-Weiße“ brauen. Verzehrt werden kann das Weißbier mit dem bekannten „Schnackelverschluss“ nur im Hause Ochsenwirt.



Winterspaß









LOIPENSPASS

Es muss nicht immer rasant talabwärts gehen. Beim Langlaufen sind Sie an der frischen Luft und genießen die Landschaft sowie Natur um sich herum. Wer doch etwas mehr körperliche Anstrengung braucht skatet. Ausdauer ist jedoch bei beiden Varianten gefragt. Ab Oberaudorf starten gleich mehrere abwechslungsreiche Strecken mit leichten, wie fordernden Anstiegen und lange Geraden. In Kiefersfelden finden Sie die Loipe Mühlau. Die fast 7 Kilometer lange Strecke führt durch die verschneite Landschaft.

SKIGEBIET HOHECK

Das Skigebiet Hoheck liegt mitten in Oberaudorf und ist von den meisten Unterkünften in wenigen Minuten zu Fuß erreichbar. Mit dem modernen 4er-Sessellift werden Sie schnell und bequem auf den Hausberg chauffiert. Von hier aus erstreckt sich das familienfreundliche Skigebiet mit mehreren Schleppliften, sowie einem Übungsgelände. Somit ist es ideal für Anfänger, die hier ihre ersten Schwünge üben und auch Fortgeschrittene, die gekonnt ins Tal carven.

Der Berggasthof und urige Almen laden zu Mittagessen oder einer Verschnaufpause ein.

Ein besonderes Highlight ist das Flutlichtskifahren immer dienstags, donnerstags, freitags und samstags von 18:30 Uhr bis 21:00 Uhr. Dafür wurde unser Heimatskigebiet bereits mehrmals als „Bestes Nachtskigebiet“ ausgezeichnet.



SKIPARADIES SUDEFELD

Das Skiparadies Sudelfeld liegt zwischen Bayrischzell und Oberaudorf und ist das flächenmäßig größte zusammenhängende Skigebiet Deutschlands. Von Oberaudorf erreichen Sie das Gebiet in nur 25 Minuten mit dem Auto oder Sie nehmen den Skibus. Auf den 31 Pistenkilometern haben Sie die Auswahl zwischen Blau, Rot oder Schwarz und zahlreichen modernen Sesselliften. Kinder lernen im Snuki-Kinderland das Skifahren spielerisch und mit Witz. Die Actionwelt mit dem professionellen Snowpark und unterschiedlichen Hindernissen zieht Freestyler und Snowboarder an, die gewagte Sprünge und Tricks üben wollen. Der Freeridecross ist ein Spaß für die ganze Familie.

SKIGEBIETE IN DER NAHEN UMGEBUNG

Die Lage in den bayerischen Voralpen und dem nahegelegenen Tirol machen Oberaudorf und Kiefersfelden zu einem perfekten Ziel für den Winterurlaub. Neben den heimischen Skigebieten Hoheck und Sudelfeld, finden Sie mit Skigebieten wie der SkiWelt Wilder Kaiser - Brixental, Action Hill Hochkössen, der Steinplatte, dem Wendelstein, der Kampenwand oder Spitzingsee viele weitere variantenreiche Pistenkilometer in allen Schwierigkeitsgraden. Mit der Alpen Plus Holiday Card haben Sie die freie Auswahl und testen gleich mehrere Skigebiete. Der Mehrtagespass von zwei bis zehn Tagen ist in sieben verschiedenen Gebieten gültig und mit einer gültigen Gästekarte erhalten Sie sogar Rabatt.





RODELBAHNEN

Rodeln ist Spaß pur für die ganze Familie. Am Erlebnisberg Oberaudorf-Hocheck sausen Sie auf der drei Kilometer langen Rodelbahn ins Tal. Die konzipierte Bahn ist die einzige TÜV-geprüfte Winterrodelbahn Deutschlands und verspricht durch ihr stetiges Gefälle ganz sicher ein ausgiebiges Rodelvergnügen. Über einen separaten Weg abseits von Piste und Rodelbahn kommen Sie sicher oben an oder Sie nehmen ganz bequem den Sessellift. Rodeln bei Nacht verspricht ein besonderes Highlight: Die Rodelbahn am Hocheck ist für Sie täglich bis 23.00 Uhr beleuchtet. Weiteres Vergnügen bietet die Naturrodelbahn Brunnstein. Sie zählt mit 5,2 Kilometern zu einer der längsten Rodelstrecken in Deutschland. Der Aufstieg ist teilweise steil, doch die Anstrengung wird mit einem tollen Panorama belohnt, das man bei einer Brotzeit und heißem Tee im Brunnsteinhaus in vollen Zügen genießen kann.

SCHNEESCHUHWANDERN

Auf abgelegenen Pfaden mitten in der Natur und umgeben von der atemberaubenden Bergwelt: Schneeschuhwandern ist eine sportlichere Variante zum Spaziergehen und bietet Ihnen viele tolle Eindrücke. Damit Sie die richtige Technik lernen und sich nicht verirren, lohnt es sich eine geführte Tour zu machen. Unsere Guides geben Ihnen Tipps für die korrekten Bewegungsabläufe.



WINTERWANDERN

Vereiste Seen, mystisch verschneite Wälder und schneebedeckte Bergspitzen. Bei einer Winterwanderung gehen Sie gemütlich durch die verschneite Winterlandschaft und entdecken faszinierende Orte. Oberaudorf und Kiefersfelden bieten Ihnen auch zahlreiche Aktivitäten, sowie geführte Winterwanderungen.

WINTER-CANYONING

Im Winter ist das Winter-Canyoning ein besonderes Erlebnis. Über Seilrutschen wandern Sie durch die Winterlandschaft, stapfen über Felsblöcke mit Eis und Schnee und seilen sich über 70 Meter in die Tiefe der Schlucht ab.

WEIHNACHTSMÄRKTE

Die Weihnachtszeit versprüht immer eine ganz besondere Atmosphäre. Ein Besuch auf dem Weihnachtsmarkt gehört da einfach dazu. Die liebevoll gestalteten Märkte in Oberaudorf und Kiefersfelden laden Sie ein, die handwerklichen und regionalen Produkte zu erkunden.

VORSILVESTER

Silvester schon am 30. Dezember feiern? In Oberaudorf ist das möglich. Hier warten gleich jede Menge Highlights. Das alljährliche Orgel und Trompetenkonzert in der Pfarrkirche Oberaudorf macht den Auftakt. Alternativ machen Sie noch ein paar Abfahrten beim Flutlichtskifahren am Hocheck. Für Rodel-Fans ist die Rodelbahn offen und beleuchtet. Ein DJ, gutes Essen und geselliges Beisammensein läuten das neue Jahr ein. Als krönender Abschluss wartet ein atemberaubendes Feuerwerk vor der Bergkulisse auf Sie.





Gastaufnahmevertrag / Geschäftsbedingungen

Gültig für Direktbuchungen beim Gastgeber

Wie immer im Geschäftsleben geht es auch bei der Zimmerreservierung nicht ohne rechtliche Regelungen. Unterkunftsvermietungen bzw. Unterkunftsreservierungen beruhen auf den Bestimmungen des befristeten Mietvertrages (BGB) und sind verbindlich. Zusätzlich sind die in ständiger Rechtsprechung bestätigten Richtwerte des Deutschen Hotel- und Gaststättenverbandes (DEHOGA) zu beachten. Im Einzelfall ergeben sich daraus folgende Rechte und Pflichten:

1. Der Gastaufnahmevertrag ist abgeschlossen sobald das Quartier bestellt oder zugesagt ist oder, falls eine schriftliche Zusage (Bestätigung) aus Zeitgründen nicht möglich war, bereitgestellt worden ist. Schriftform ist nicht erforderlich. Eine telefonische Bestellung reicht aus. Aus Beweisgründen ist es jedoch ratsam, eine schriftliche Bestellung aufzugeben oder zumindest auf eine schriftliche Bestätigung zu bestehen.

2. Der Abschluss des Gastaufnahmevertrages verpflichtet die Vertragspartner zur Erfüllung des Vertrages, gleichgültig auf welche Dauer der Vertrag abgeschlossen worden ist.

3. Der Gastgeber ist verpflichtet, bei Nichtbereitstellung des Zimmers Schadensersatz zu leisten. Das können z.B. Kosten für ein Taxi zu einer Ersatzunterkunft und die Differenz zu einem dort höheren Unterkunftspreis sein. Der Gast ist nicht verpflichtet in einer niedrigeren Kategorie zu nächtigen.

4. Der Gast ist verpflichtet bei Nichtinanspruchnahme der vertraglichen Leistungen den vereinbarten oder betriebsüblichen Preis zu bezahlen, abzüglich der vom Gastgeber ersparten

Aufwendungen. Die für Sie geltenden Stornobedingungen und eventuelle Abweichungen von der obigen Regel sind direkt mit der entsprechenden Gemeinde oder dem Gastgeber zu klären.

5. Der Gastgeber ist nach Treu und Glauben gehalten, nicht in Anspruch genommene Zimmer nach Möglichkeit anderweitig zu vermieten, um Ausfälle zu vermeiden. Bis zur anderweitigen Vermietung des Quartiers hat der Gast für die Dauer des Vertrages den nach Ziffer 4 errechneten Betrag zu zahlen.

6. Gerichtsstand ist in der Regel der Ort der Unterkunft, da auch im Falle einer Nichtinanspruchnahme des Zimmers die Leistungen aus dem Gastaufnahmevertrag am Ort des Betriebes zu erbringen sind.

7. Der Gastgeber hat einen Anspruch auf Barzahlung aller Leistungen vor Abreise und dementsprechend ein gesetzliches Pfandrecht an den eingebrachten Sachen des Gastes.

Quartiersuche

Das Gastgeberverzeichnis und die Darstellung der Gastgeber auf den Internetseiten von Oberaudorf und Kiefersfelden geben Ihnen einen Überblick über die Unterkunstmöglichkeiten in Oberaudorf und Kiefersfelden. Die Reihenfolge der Anzeigen im Gastgeberverzeichnis erfolgt nach Orten, Kategorien, Klassifizierungen und Anzeigengröße und bedingt somit keine Werbung der Qualität der Unterkünfte. Der Eintrag ist freiwillig, so dass es verschiedene Gastgeber gibt, die hier nicht aufgeführt sind. Freimeldungen für einen bestimmten Zeitraum erhalten Sie entweder in den Tourist-Informationen oder bei den Gastgebern direkt. Auch über unsere Homepages können Sie Unterkünfte suchen und teilweise auch gleich online buchen.

Allgemeines

Das Gastgeberverzeichnis und die Darstellung auf unseren Homepages dient der Absatzförderung und Information. Ein Mietvertrag oder ein Beherbergungsvertrag kommt nur zwischen Ihnen und dem Gastgeber zustande. Aus falschen Angaben oder nicht erfüllten Leistungen kann keine Schadensersatzpflicht gegenüber dem Ersteller dieses Prospektes oder den Verantwortlichen für die Homepages abgeleitet werden. Alle Eintragungen beruhen auf den Angaben der einzelnen Gastgeber. Die Verantwortung für Inhalte der Bilder- und Textanzeigen trägt der Gastgeber. Mündliche Abreden werden erst wirksam, wenn sie vom Gastgeber schriftlich bestätigt worden sind. Die Berichtigung von Irrtümern sowie Druck- und Rechenfehlern bleibt vorbehalten.

Preise für Zimmer

Die angegebenen Zimmerpreise gelten pro Zimmer bei einem Aufenthalt von 3 Tagen. Der Endpreis beinhaltet die Übernachtung, Frühstück, Nebenangaben wie Steuern, Endreinigung, Strom und Heizung. Der Kurbeitrag ist exklusive.

Preise für Ferienwohnungen

Die angegebenen Preise bei Ferienwohnungen gelten pro Nacht bei einer Belegung mit 2 Personen. Im Preiskasten vom Gastgeberverzeichnis ist angegeben, wie viel jede weitere Person kostet. Der Endpreis beinhaltet die Übernachtung, Nebenabgaben wie Steuern, Endreinigung, Strom, Heizung, Bettwäsche und Handtücher, soweit nicht anders angegeben. Der Kurbeitrag ist exklusive.

Kurbeitrag

In Oberaudorf und Kiefersfelden beträgt der Kurbeitrag für Personen ab 16 Jahren 2,00 € pro Nacht. Im Gastgeberverzeichnis sind die Preise ohne Kurbeitrag angegeben.

Anmeldungen

Nach dem Bundesmeldegesetz müssen Sie sich innerhalb von 24 Stunden mittels eines Meldeformulars bei der zuständigen Tourist-Information anmelden. Dies kann auch ihr Gastgeber für Sie übernehmen. Die anzugebenden Daten stehen im Bundesmeldegesetz § 30.

Reise-Rücktrittskosten-Versicherung

Sichern Sie sich gegen unvorhergesehene Ereignisse ab. Gegen die in einem solchen Falle entstehenden finanziellen Belastungen oder Vermögensnachteile bietet eine Reise-Rücktrittskosten-Versicherung weitgehend Schutz. Ein Formular bekommen Sie entweder vom Gastgeber oder Sie erhalten es bei den Tourist-Informationen.

Stornobedingungen

soweit nicht anders vom Gastgeber vorgegeben:

bei Ferienwohnungen: kostenlose Stornierung bis 30 Tage vor Anreise, danach 90% der Buchungssumme

bei Zimmern: kostenlose Stornierung bis 30 Tage vor Anreise, danach 80% der Buchungssumme

Irrtum und Änderungen vorbehalten!

WEITERE UNTERKÜNFTE FINDEN SIE UNTER

WWW.TOURISMUS-OBERAUDORF.DE UND

WWW.TOURISMUS-KIEFERSFELDEN.DE, WWW.KAISER-REICH.COM





Hotel feuriger Tatzlwurm

★★★★

Familie Kiesl
Tatzlwurm 1, 83080 Oberaudorf
Tel.: +49 (0)8034 30080
servus@tatzlwurm.de
www.tatzlwurm.de

Zwischen Himmel und Bergen

inmitten der saftig grünen Natur des Inntals liegt der feurige Tatzlwurm auf einem malerischen Sonnenplateau in den bayrischen Alpen, umrahmt von der beeindruckenden Naturkulisse des Kaisergebirges.

Wohnen - dem Himmel so nah!

Unsere Zimmer & Suiten, erwarten Sie! Viel Holz, regionale Materialien und Herstellungsweisen verleihen ihnen einen herzlichen Charakter.

EntSPA nnung!

Relaxen Sie in unserem DrachenSPA! Es erwartet Sie ein Quellwasserschwimmbad, Hot-Whirlpool, 6 Saunen, Heiße Steine u.v.m. Unsere BeautyALM verwöhnt mit östlichen und westlichen Treatments. Von Massage, Ayurveda oder Kosmetik, wir überraschen Sie mit einer Vielzahl raffinierter Anwendungen.

Unbegrenzte Sportmöglichkeiten

Im Sommer locken die Gipfel zum Wandern, Biken, Nordic Walken und im Winter wedeln Sie die verschneiten Pisten der umliegenden Skigebiete hinunter.

Anzahl/Art	Personen	m ²	NS/HS ab
10 E	1-1	98	
47 D	2-2	168	
5 S	4-4	220	

Aktuelle Aktions- und Vorteilsangebote unter www.tatzlwurm.de





O10

Gasthof Ochsenwirt

★★★S

Fam. Knöckl KG
Carl-Hagen-Str. 14, 83080 Oberaudorf
Tel.: +49 (0)8033 30790
info@ochsenwirt.com
www.ochsenwirt.com

Der Traditionsgasthof Ochsenwirt liegt zentral und doch ruhig in Oberaudorf direkt am Fuße des Ski- und Wandergebietes Hocheck, nur wenige Gehminuten vom Ortskern entfernt. Alle Zimmer sind im bayrischen Stil mit Massivholz-Möbeln, Digital TV, Dusche/WC, sowie kostenlosem WLAN ausgestattet. In unseren Wohlfühlzimmern genießen Sie den Komfort von Viskosematratzen, die Rücken- und Gelenkschmerzen lindern. Unsere Dependance das Haus Katharina zeichnet sich durch besondere Ruhe und Wohlfühlambiente aus. Zur Abrundung Ihres Urlaubs- und Erholungserlebnisses stehen Ihnen eine Sauna, Infrarot Kabine, Solarium sowie einige Fitnessgeräte zur Verfügung. Unser Haus befindet sich nunmehr seit 500 Jahren in Familienbesitz und steht daher besonders für bayrische Gastlichkeit im Inntal. Aus dieser Familientradition heraus, legen wir größten Wert auf freundlichen Service und eine hohe Qualität unserer ausgezeichneten bayrischen Küche. Diesen Anspruch haben wir, egal ob am Buffet zum Frühstück, unter den Kastanien im Biergarten oder in unseren Bauernstuben. Dafür wurden wir unter anderem mit dem "Natürlich bewusst" siegel ausgezeichnet.



Anzahl/Art	Personen	m ²	NS/HS ab
2 E	1-1		72/82
10 D	2-2		89/95
7 D	2-4		109/119



HP 19,- €/Pers., Einzelüberr.-Zuschlag, Babies bis 2 J. frei, Kinderermäß. bis 6 J. 70 %, bis 10 J. 50 %, bis 14



O7



Hotel Keindl

★★★S

Familie Josef Waller
Dorfstr. 2-4, 83080 Niederaudorf
Tel.: +49 (0)8033 30400
info@hotel-keindl.de
www.hotel-keindl.de

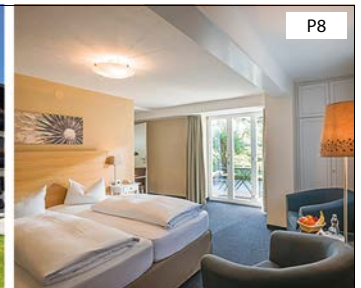
Zimmerausstattung: DU/WC, Telefon, Farb-TV, Fön, Kosmetikspiegel, W-Lan usw., Safe, Schreibtisch und Kühlschrank.
 Unsere römische Wellness-Oase mit Whirlpool, Fin. Sauna, Aromadampfbad, Tepedarium, Solarium und Ruheraum ist für unsere Hausgäste kostenfrei. Lifte im Haus,
 4 behindertenfreundliche Zimmer, Parkplatz, Tiefgarage, Restaurant mit Biergarten und eigene Metzgerei mit Ochsenaufzucht. 2 neue Seminarräume. Kein Ruhetag!

Anzahl/Art	Personen	m ²	NS/HS ab
6 E	1-1		85
10 D	2-2		164
12 D	2-2		180

Tier 10 €/Tag o. Futter. Ki -3 J. frei, 4-10 J. 28 €, 11-14 J. 38 €, HP 33 €/Pers. Frühstk. u. Sauna extern mögl.



P8



Alpenhof Landhotel

★★★

Familie Schmid
Rosenheimer Str. 97, 83080 Oberaudorf
Tel.: +49 (0)8033 308180
hotel@alpenhof-oberaudorf.de
www.alpenhof-oberaudorf.de

Der Alpenhof im OT Niederaudorf ist idealer Ausgangspunkt für Wanderungen und Radtouren. Nur 2 Km zum Freizeitgebiet Hocheck. Die gemütlichen 3-Sterne Zimmer verfügen über TV u. WLAN u. großem Balkon. Unser Hotel bietet ein kleines, gemütliches Restaurant mit saisonaler und regionaler Küche für unsere Hausgäste. Urige Stall-Sauna. Hotel ist komplett renoviert. Wir freuen uns auf Ihren Besuch.

Anzahl/Art	Personen	m ²	NS/HS ab
6 E	1-1		79/87
9 E	1-1		96/110
5 D	2-2		114/134
6 D	2-2		132/152
4 D	2-2		140/166



Infos und Saisonzzeiten s. Homepage. Mehrbett-Zimmer möglich.



P10

Das Lambacher

Rosenheimer Str. 4, 83080 Oberaudorf
 Tel.: +49 (0)8033 4954650
 reservierung@daslambacher.de
 www.daslambacher.de

In Ihrem exquisiten Refugium, mitten im Herzen von Oberaudorf, wo bayerische Tradition auf moderne Eleganz trifft, heißen wir Sie herzlich Willkommen!

Unsere Zimmer sind sorgfältig gestaltete Rückzugsorte, die Komfort und Eleganz in einem Ambiente vereinen, das tief in der bayerischen Tradition verwurzelt ist, aber gleichzeitig moderne Einflüsse nicht scheut. Jedes unserer Zimmer ist eine Hommage an die ruhige Schönheit der Alpenlandschaft und bietet unseren Gästen einen friedlichen und stilvollen Aufenthalt. Mit moderner Einrichtung und sorgfältig gestalteten Räumlichkeiten, darunter Coworking-Bereiche, vereint unser Hotel Komfort und Stil. Jedes Zimmer ist eine Ruheoase, ideal nach einem Tag bei den Ruinen der Auerburg oder am Luegsteintsee, der zum Verweilen einlädt. Unser Frühstück bietet zudem eine sorgfältige Auswahl mit lokalen Köstlichkeiten, zusammengestellt aus Produkten aus der heimischen Region. An der deutsch-österreichischen Grenze gelegen, ist unser Hotel der perfekte Ausgangspunkt für Alpenliebhaber und Wintersportfans. Nur 1 km von der Autobahn entfernt, verbindet es Erholung und Abenteuer.



Anzahl/Art	Personen	m ²	NS/HS ab
25 D	1-2		140/160

Halbpension möglich für 35 €.
 Buchung für Hund 15 €.



D6

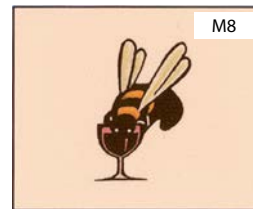
Almgasthof Grafenherberg

Monika Salfeld
 Grafenherberg 4
 83080 Oberaudorf, Mobil: +49 (0)173 6567756
 info@almgasthof-grafenherberg.de
 www.almgasthof-grafenherberg.de

Anz./Art	Pers.	m ²	NS/HS ab
2 D	1-2	15	45/55
1 V	1-10	60	25/35
1 FW	1-6	80	240/300

Haustiere auf Anfrage möglich 10,-€/Nacht. Kostenloses WLAN, Kinderspielplatz, Parkplatz und Tagungsraum stehen zur Verfügung.

Der Almgasthof liegt mitten im Herzen vom Wander- und Skiparadies Sudelfeld. Von der Panoramaterasse hat man einen wunderschönen Rundumblick über das Kaisergebirge, Inntal, Brunnstein, Traithen und Wendelstein. Im Sommer guter Start- und Zielpunkt für zahlreiche Wanderungen. Im Winter direkter Zugang zur Piste.



M8

Berggasthof Hummelei

Familie Josef u. Claudia Lechner
 Watschöd 1
 83080 Oberaudorf
 Tel.: +49 (0)8033 4013
 info@hummelei.de
 www.hummelei.de

Anz./Art	Pers.	m ²	NS/HS ab
1 E	1-1		79
8 D	2-2		142
1 S	2-2		176
1 FW	2-5	47	126

Fewo: Jede weitere Person 14 €. Mind. 7 Nächte, Abendessen/Person 23,50 €, Frühstück/Pers. 10 €. Zuschl. f. 1 Nacht.

Ruhige Lage, Wintergarten und Sonnenterrasse mit Blick übers Inntal zum Kaisergebirge. Bekannt gute Küche (Auszeichnung vom Feinschmecker). Hausgemachte Kuchen. Gemütliche Zimmer und Ferienwohnung mit Bergblick, Balkon, TV, Sauna und Whirlpool gegen Gebühr. WLAN kostenlos. Mittwoch und Donnerstag Ruhetag.





Hotel Garni, Pensionen & Privatzimmer



P10

Hotel-Garni Wagnerhof

Familie Gruber
 Carl-Hagen Str. 1, 83080 Oberaudorf
 Tel.: +49 (0)8033 3089090
 info@pension-wagnerhof.de
 www.pension-wagnerhof.de

Gepflegte Frühstückspension in zentraler und doch ruhiger, sonniger Lage. In 3 bis 10 Minuten sind Sesselbahn, Sommerrodelbahn, Kurpark und Bahnhof erreichbar. Hervorragender Ausgangspunkt für viele Aktivitäten im Sommer und Winter. Viele Wintersport-Möglichkeiten in Oberaudorf. Alle Zimmer sind geschmackvoll eingerichtet, mit Dusche, WC, TV und WLAN. Die Frühstücksräume im bayerischen Stil mit Kachelöfen und TV. Großer Garten mit Liegewiese.

Anzahl/Art	Personen	m ²	NS/HS ab
3 E	1-1	63	
3 D	2-2	88	
3 D	2-2	98	



3-Bett-Zi. auf Anfrage. Kurzaufenthaltszuschl.
 Heizung mit Holz und thermische Solaranlage.



N9

Pension Lavendel mit Flair

Birgit Sepp
 Bad-Trißl-Str. 61, 83080 Oberaudorf
 Tel.: +49 (0)8033 3026912
 info@pension-lavendel.de
 www.pension-lavendel.de

"Die Frühstückspension mit besonderem Flair" mit Blick zum Kaisergebirge in ruhiger, sonniger Lage. 3-10 min. zum Freizeit- und Skigebiet Hocheck. Direkt neben Klinik Bad-Trißl. Es erwarten Sie geschmackvolle und neu renovierte Zimmer mit Bädern. Beginnen Sie den Tag mit einem reichhaltigen Frühstücksbuffet und fühlen Sie sich wie zu Hause.

Anzahl/Art	Personen	m ²	NS/HS ab
2 T	2-3	85/100	
1 D	2-2	90/105	
1 V	4-4	154/166	
1 E	1-1	60/65	



Kinderermäß. auf Anfrage. Zuschlag für 1 und 2 N.
 10 €/Zi. EZ-Zuschlag. Jede weitere Person 34 €.



Gästehaus Maier

Zenta Maier
Auerburgstr. 10
83080 Oberaudorf
Tel.: +49 (0)8033 1809

Anz./Art	Pers. m ²	NS/HS ab
2 D	2-2	60
1 T	3-3	90

*Kurzaufenthalt bis 2 Nächte: Zuschlag
 5,- €/Person/Nacht.
 Kinderermäßigung auf Anfrage.*

Familienfreundliches und persönlich geführtes Haus. Es befindet sich am Fuße Schloßberges, 8 Min. Gehzeit zum Luegsteinsee und 5 Min. ins Zentrum. Idealer Ausgangspunkt für Spaziergänge, Wanderungen oder Fahrradtouren. Alle Zimmer sind mit TV ausgestattet.



IMPRESSUM:

Herausgeber:

Tourist-Information Oberaudorf
 Kufsteiner Straße 6, 83080 Oberaudorf
 Tel. +49 (0) 8033 30120
 www.tourismus-oberaudorf.de

Kaiser-Reich Information Kiefersfelden
 Rathausplatz 5, 83088 Kiefersfelden
 Tel. +49 (0) 8033 976527
 www.tourismus-kiefersfelden.de

Bilder:

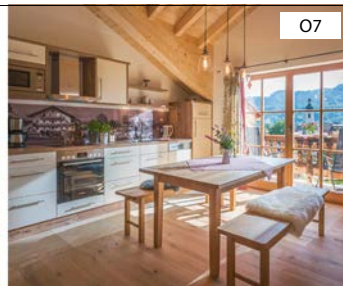
Audorfer Theater/Foto Sahm, Hans-Dieter Budde, © Chiemsee-Alpenland Tourismus/Thomas Kujat/Josfine Unterhauser, Hannes Dabernig, Jessica Elsner, Heimatbühne Kiefersfelden, Hocheck Bergbahn, Freizeit-

bad INNSola, Kaiser-Reich Information Kiefersfelden, KufsteinerLand, Luegstock e.V./Alex Schmid, Markus Mitterer, Musikfilmtage Oberaudorf/Volker Rebhan, Hans Osterauer, Pixabay, Herbert Reiter, Ritterschauspiele Kiefersfelden, Tiroler Festspiele Erl/Peter Kitzbichler, Tourist-Information Oberaudorf, Yvonne Tremml, WA-Zoom Wendelstein-Ringlinie/Peter Zangerl, Hubert Wildgruber, Wildwasserschule Inntal, Tilodron, Georg Regauer, Michael Astl, Viktoria Friedl, Alena Paschke, Sissi Richter

Text: Münchner Marketing Manufaktur GmbH

Druck: Ortmann Team, Aining
 Gedruckt mit mineralölfreien Druckfarben auf Naturpapier

Die Gastgeber sind für die Inhalte der Anzeigen selber verantwortlich. Stand der Anzeigen August 2025. Satz- und Druckfehler sowie Irrtümer vorbehalten.



07

Lainthalerhof 2F***** 3F****

Martin & Barbara Pichler
Bergstr. 9, 83080 Oberaudorf-Niederaudorf
Tel.: +49 (0)8033 1257
lainthalerhof@t-online.de
www.lainthalerhof.de

"Grüß Gott" auf unserem Biobauernhof in Niederaudorf. Die herrliche Lage am Ortsrand, kombiniert mit viel Ruhe und Erholung - Das ist Urlaub auf dem Lainthalerhof! Die großzügig ausgestatteten, neu renovierten und liebevoll eingerichteten Ferienwohnungen bieten viel Komfort (WLAN, Safe). Bauernhoferlebnis mit vielen Tieren, Spielplatz, Trampolin und Spielecke. Genießen Sie unsere hofeigenen Produkte!

Anzahl/Art	Personen	m ²	NS/HS ab
1 FW*****	1-5	90	165
1 FW*****	1-4	52	125
1 FW*****	1-4	50	115
1 FW****	1-2	45	105
1 FW****	1-2	27	75



Jede weitere Person 15 €, bis 16 J. 10 €. 3 FW mit 2 Schlafz., 1 FW Wohn-Schlafz., 1 FW mit 1 Schlafz.



08

Pechlerhof am Auerbach

Familie Martin und Helga Gruber
Tatzelwurmstr. 7
83080 Oberaudorf
Tel.: +49 (0)8033 3462
martingruber@t-online.de

Lage: Mitten im großen Obstgarten gelegen, mit Blick auf die Berge. Die Natur und die Tiere hautnah erleben auf dem ruhig gelegenen Hof am Gebirgsbach. Loipen 200 m entfernt. Ca. 15 Min. Gehzeit ins Zentrum.

Ausstattung: Lassen Sie die Seele baumeln im Nichtraucherfreundlichen Ferienhaus. Küche mit Spülmaschine, Wohnz., 2 Schlafz., 2 Bäder. Zentralheizung, Kachelofen, TV, Waschmaschine und Trockner.

Besonderheiten: Sehr kinderfreundlich, Spiel- und Sportraum, Liegewiese, Spielplatz, Streicheltiere, Tischtennis, Trampolin, Brennerei.

Anzahl/Art	Personen	m ²	NS/HS ab
2 FW	2-4	72	80



Jede weitere Pers. 10,- €. Brötchenservice.



M9

Sockhof

Josef Steinmüller
Zimmerau 2
83080 Oberaudorf
Tel.: +49 (0)8033 2210
barbara.steinmueller@gmx.de

Lage: URLAUB auf dem BERGBAUERNHOF Öko - Bauernhof!
 Urgemütliche, kinderfreundliche FeWos auf ruhig gelegenem
 Bergbauernhof in Zimmerau.

Ausstattung: für 1 - 5 Personen, mit Massivholzmöbeln eingerichtet. In
 den beiden großen Wohnungen neue Küchen mit
 Geschirrspülmaschine.

Besonderheiten: Tiere am Hof (Milchkühe, Kälber, Hühner). Honig aus
 eigener Imkerei! Rindfleisch, Käse und weitere Produkte vom Hof.

Anzahl/Art	Personen	m ²	NS/HS ab
1 FW	1-2	38	55
1 FW	2-4	50	70
1 FW	2-5	55	70

Kurbeitrag im Preis enthalten! Jede weitere
 Person 10 €. Kinder - 3 Jahre frei.



J7

Bergbauernhof - Hinterseebach

Johann Seebacher
Seebach 2
83080 Oberaudorf
Tel.: +49 (0)8033 1562
baerbelseebacher@web.de
www.bergbauernhof-hinterseebach.de

Lage: Herrliche Lage mitten in den Bergen mit
 Bergpanorama.

Besonderheiten: Bei uns fühlen sich Familien mit
 Kindern, junggebliebene Senioren und sportliche
 Jugendliche besonders wohl.

Anz./Art	Pers. m ²	NS/HS ab
1 FW	2-6 100	100
1 FW	2-4 55	70

Jede weitere Person 10 €.
 Fewo Nr. 1: Küche, 3 Schlafräume, 1
 Wohnraum, Balkon, Wäschetrockner.
 Fewo Nr. 2: Wohn-Küche, 2
 Schlafräume, Balkon.



K9

Vorderbuchauerhof

Brigitte und Alois Kammerloher
Buchau 4
83080 Oberaudorf
Tel.: +49 (0)8033 3404
vorderbuchauerhof@gmx.de
www.vorderbuchauerhof.de

Ferien auf dem Bauernhof am Brunnstein. Familiäre
 Atmosphäre lädt ein, um sich in unseren
 Ferienwohnungen zu erholen. In unverfälschter
 Natur bieten sich zahlreiche Möglichkeiten für
 Wander- und Bergtouren. Im Winter idealer
 Ausgangspunkt für Skitouren.

Anz./Art	Pers. m ²	NS/HS ab
1 FW	1-4 76	53
1 FW	1-5 76	53

Jede weitere Person 8,- €.
 Beistellbetten möglich.





07

Beim Neuner - Zeit zu zweit 3F*****

Familie Martina und Georg Kogler
Bergstr. 3, 83080 Oberaudorf-Niederaudorf
Tel.: +49 (0)8033 4296
info@beim-neuner.de
www.beim-neuner.de

Zeit zu zweit - mit traumhaftem Bergblick und unvergesslicher Bergtour.
Unendlich viele Möglichkeiten zum **Erholen, Genießen** und **Entdecken**. Finden Sie Ihre ganz persönliche **Auszeit** in unseren schicken **Ferienwohnungen** mit raffinierten Details.
Ihr Alltag war noch nie so weit weg.

Anzahl/Art	Personen	m ²	NS/HS ab
1 FW*****	1-2	75	119/139
1 FW*****	1-2	55	105/125
1 FW*****	1-2	55	105/125

HS: 23.05.26 - 03.10.26
12.12.26 - 06.01.27



p9

Ferienwohnung Kohl1F****

Heinz Kohl
Rosenheimer Str. 69
83080 Oberaudorf
Tel.: +49 (0)8033 3045288
info@ferienwohnung-kohl.de
www.ferienwohnung-kohl.de

Anz./Art	Pers.	m ²	NS/HS ab
1 FW****	2-4	70	88

Je Kind bis 16 Jahre 17 €.
Weitere Person ab 17 Jahre 24 €.
Kurzurlaub bis 4 Nächte auf
Anfrage, Zuschlag einmalig 55 €.

Lage: Sonnige Lage mit herrlichem Panoramablick auf die umliegende Bergwelt.
Ausstattung: Gemütliche Ferienwohnung im Landhausstil mit geräumigem Wohn-Essbereich mit Küchenzeile, Bad, 2 Schlafzimmer.
Besonderheiten: Überdachter Balkon und große Spielwiese. Parkplatz am Haus.





O10

Forsthaus Kiendl

2F**** 2F****

Verw. Familie Hormair
Schützenstr. 4, 83080 Oberaudorf
Tel.: +49 (0)8033 6287
info@forsthaus-kiendl.de
www.forsthaus-kiendl.de

Lage: Ruhige Lage oberhalb der Kirche und nahe des Skiliftes, mit Blick über den Ort. 3 min zum Ortszentrum.

Ausstattung: Die Fewos haben 3-4 Sterne. Alle mit Terrasse oder Balkon. Ausgestattet mit Flatscreen-TV, kostenfreiem WLAN, HIFI-Anlage und DVD-Player. 4-Platten-Herd und Spülmaschine. Bettwäsche und Handtücher inklusive. Parkplätze im Hof. Ladestation für E-Auto nach Absprache.

Fewo im 2. OG-Neubau: 65 m², 1 Wohnraum mit Küchen-Zeile und 2 Schlafzimmer, Balkon.

Fewo im 1. OG-vorne: 75m², 2 Schlafzimmer + Wohn- /Essflur und Küche. Blick auf das Kaisergebirge, Balkon.

FeWo im EG-vorne: 75 m², 1 Wohnraum (Stube) und Küche, 1 Schlafzimmer, Kachelofen (und Zentralheizung) im Stil des alten Forsthauses, Terrasse.

Fewo im EG-Neubau: 45 m², 1 Wohnraum mit Küchen-Zeile und 1 Schlafzimmer, Terrasse.

Unser Angebot: 14 Tage wohnen - 12 Nächte bezahlen

Anzahl/Art	Personen	m ²	NS/HS ab
1 FW****	2-4	65	59/104
1 FW****	1-2	45	46/75
1 FW***	2-4	75	57/100
1 FW***	1-2	75	55/79



Jede weitere Person 12 €, Kinderermäßigung auf Anfrage. Saisonzeiten siehe Homepage.



2.OG



1.OG



EG vorn



EG Neubau



N9



Ferienwohnungen Osterauer

2F****

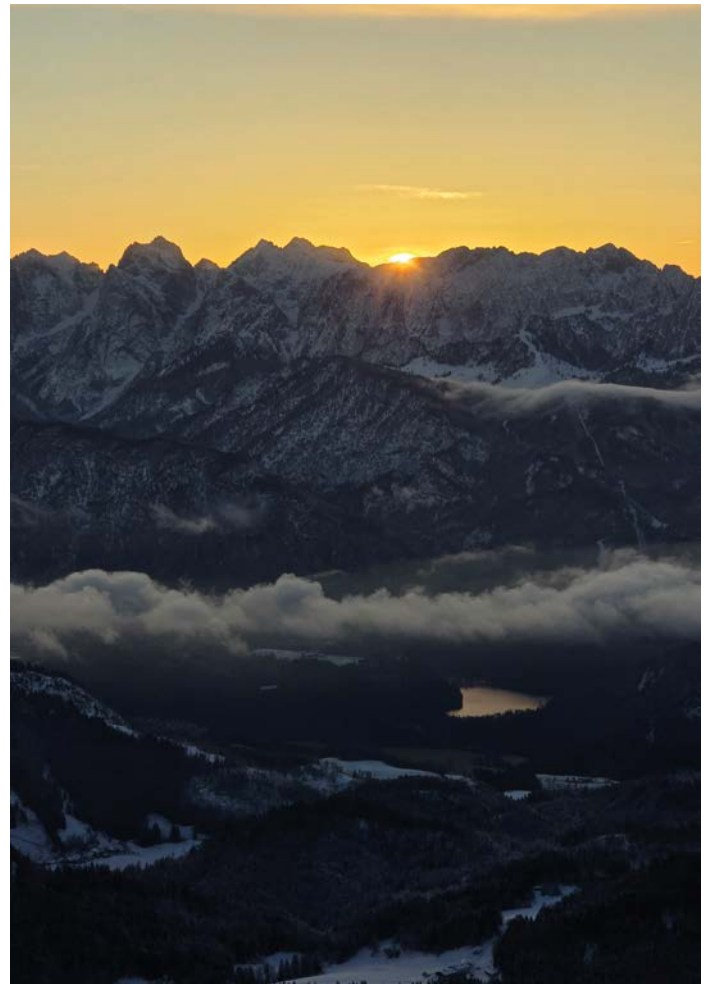
Harald Osterauer
Bad-Trissl-Str. 61 a, 83080 Oberaudorf
Tel.: +49 (0)8033 1659
harald.osterauer@t-online.de
www.ferienwohnungen-osterauer.de

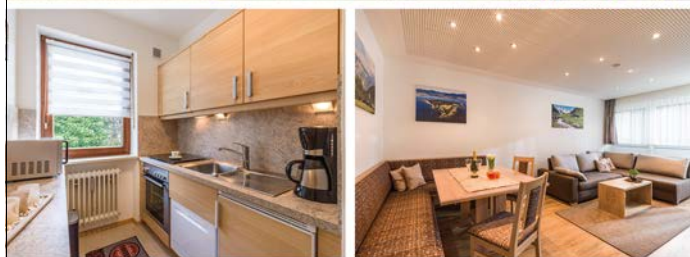
Lage: Unser Haus befindet sich in einer wunderschönen, ruhigen Lage am Rande von Oberaudorf. Vom Balkon aus haben Sie einen herrlichen Blick auf das Kaisergebirge. Genießen Sie unsere Natur, z.B. entlang des romantischen Auerbachs, 2 Minuten vom Haus entfernt. Idealer Ausgangsort für viele Urlaubsbetätigungen. **Ausstattung:** Beide Fewos sind gemütlich im alpenländischen Stil ausgestattet. Küchen neu.

Besonderheiten: Für die Kinder ist eine große Spielwiese mit Trampolin und Schaukel vorhanden. Besuchen Sie uns auf der Homepage.

Anzahl/Art	Personen	m ²	NS/HS ab
1 FW***	1-2	40	70
1 FW***	2-4	80	93

Weitere Pers. 15 € Ki.-3 J. frei. 1. FW: 1 Schlafr., 1 Bad, 1 Wohnküche. 2. FW: 2 Schlafr., 2 Bäder, 1 Wohnk.





Ferienwohnanlage Oberaudorf

Birgit Sepp
 Bad-Trißl-Str. 44 - 50, 83080 Oberaudorf
 Tel.: +49 (0)8033 3026912
 info@ferienwohnungen-oberaudorf.com
 www.ferienwohnungen-oberaudorf.bayern

Ausstattung: Die Idyllische Ferienwohnanlage Oberaudorf bietet Ihnen komplett eingerichtete Wohnungen im Landhausstil. Sämtliche Wohnungen verfügen über einen eigenen Balkon oder Terrasse mit Blick in die umliegenden Berge.

Besonderheit: Es stehen Ihnen ein Hallenbad, eine finnische Sauna mit Ruheraum zum Relaxen, sowie ein Fitnessraum zur Verfügung. Ihre Kleinen können sich im Spielekeller und auch im Tischtennis- und Kikkerraum austoben. Bei schönem Wetter stehen im Garten ein Kinderspielplatz und Gartenliegen für Groß und Klein bereit. WLAN steht Ihnen kostenlos im Haus zur Verfügung. Gerne bieten wir Ihnen unseren Brötchenservice an.

Lage: Das Ortszentrum, sowie das Freizeitgebiet Hocheck sind in nur ca. 12 Gehminuten zu erreichen. Idealer Ausgangspunkt für Fahrrad- und Wandertouren, sowie für leichte Spazierwege direkt ab Haus.

Anzahl/Art	Personen	m ²	NS/HS ab
6 FW	1-5	55	85/96
1 FW	1-4	80	95/113
2 FW	1-2	40	66/77
13 FW	1-4	50	80/91

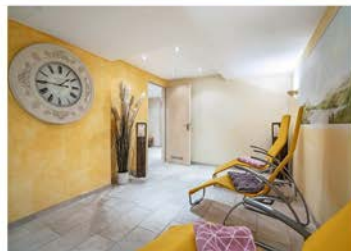
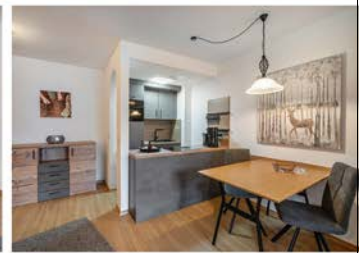


Jede weitere Person 15 €. Kinder bis 2 Jahre frei.
 Kurzaufenthaltzuschlag, Parkplatz und WLAN.





P9



FWA Haus Brunnstein



Lage: Die Ferienwohnanlage liegt zwischen Oberaudorf und Niederaudorf, wenige Gehminuten zu den jeweiligen Ortsmitten. Kilometer langer Fahrradweg am schönen Inn entlang. Langlaufloipe am Haus. Blick auf die umliegenden Berge. Es erwartet Sie ein erstklassiges Objekt in einer überschaubaren Größenordnung.

Ausstattung: Die Apartments verfügen über eine exklusive Ausstattung: Terrasse o. Balkon, Küchen-, Hand- u. Badetücher, Bettwäsche, Mikrowelle, u.v. m. 1-Zimmer-App.: 1 kombinierter Wohn/Schlafraum mit Doppelcouchbett, Küche, Bad/WC; 2 Zimmer-App.: 1 Schlafzimmer, 1 Wohnzimmer mit Doppelcouchbett, Küche, Bad/WC; Maisonette mit Balkon, über 2 Etagen: 1 Schlafzimmer, Dusche/WC oben, 1 Wohnzimmer mit Doppel- und Einzelcouchbett, Küche, Bad/WC unten. 3-Zimmer-App.: Wohnzimmer, Küche, 2 Schlafzimmer, 2 Bäder/WC, große Terrasse.

Besonderheiten: Großes Hallenbad, Sauna, Tischtennisraum, Kinderspielzimmer, große Gartenanlage mit Liegen und Spielplatz. Fahrrad- u. Skiraum mit Skischuhwärmer in der Tiefgarage, Münzwaschmaschine, Trockner, WLAN im Haus kostenlos, Fahrradverleih für Hausgäste gegen Gebühr, kostenloser Transfer vom-zum nächsten Bahnhof, Brötchenservice - der Luxus am Morgen, persönliche Betreuung an der Rezeption. Ermäßigung in der Nebensaison auf Anfrage.

Anzahl/Art	Personen	m ²	NS/HS ab
1 FW	1-4	80	175/195
6 FW	1-2	45	83/93
9 FW	1-2	32	75/82
28 FW	1-4	45	94/104
4 FW	1-5	70	145/155

Preis ab 4 Nächte, Zuschlag 1-3 Nächte.

HS: -11.01.2026/12.02.-01.03.2026/ 14.06. -13.09.2026/ab 20.12.2026.

3. und 4. Person NS je 15 €, HS 18.

Frühbucherrabatt ab 7 Nächte in der Sommersaison.



Hausverwaltung
 Sudelfeldstr. 4
 83080 Oberaudorf
 Tel.: +49 (0)8033 4797
 info@haus-brunnstein.de
 www.haus-brunnstein.de



O10

Ferienwohnanlage Bergschlößl

Birgit Sepp
 Laurentiusstr. 13
 83080 Oberaudorf
 Tel.: +49 (0)8033 3026912
 fwa-bergschloessl@t-online.de

Lage: Herrlicher Panoramablick über Oberaudorf, auf das Kaisergebirge und in das Inntal. Ruhige Einzellage am Waldrand, überdachte Terrassen und Balkone. Nur wenige Gehminuten bis zur Ortsmitte und zur Berg- und Rodelbahn Hocheck. Idealer Ausgangspunkt für Wander- und Radtouren. Direkt am 10 km langen Rundweg um Oberaudorf.

Anzahl/Art	Personen	m ²	NS/HS ab
10 FW	1-4	50	75/80
2 FW	1-4	50	78/85
2 FW	1-4	50	80/85
1 FW	1-4	50	70/75
1 FW	1-4	53	90/95

Preise ab 5 Nächte. Jede weitere Person 13 €, Ki. bis 2 Jahre frei. 1 Schlafzimmer, 1 Wohn-Schlafzimmer



O9

Haus Enzian

Brigitte Sterr
 Sonnenstr. 12, 83080 Oberaudorf
 Tel.: +49 (0)8033 2676
 asterr@t-online.de
 haus-enzian-oberaudorf.twebsites.info/

Ruhige, sonnige Lage am Auerbach, großer Garten, herrlicher Blick zum Kaisergebirge.

Fewo 40 qm: im 1. OG: Wohn-/Schlafzimmer, Küche, DU/WC, Balkon.

Fewo 51 qm: im 1. OG: Wohnzimmer, Schlafzimmer, Küchenzeile, DU/WC, Terrasse und Balkon.

Ferienhaus 48 qm: im OG Wohnzimmer, kleines Schlafzimmer, Küche mit Spülmaschine, DU/WC, Terrasse; schöner Blick zum Brunnstein. Im EG: Diele und 2. WC.

Anzahl/Art	Personen	m ²	NS/HS ab
1 FW	1-2	40	52
1 FW	1-2	51	63
1 FH	1-2	48	60

Vermietung ab 6 Nächten.



N8

Ferienwohnungen Zum Bauern

Veronika Regauer
 Tatzelwurmstr. 40, 83080 Oberaudorf
 Tel.: +49 (0)8033 1590
 zum-bauern-in-agg@t-online.de
 ferienwohnungen-zum-bauern-oberaudorf.twebsites.info

Unser Bauernhaus steht in Mitten einer herrlichen Gebirgslandschaft. Eingebettet in saftig grüne Wiesen, bieten wir Erholung mit viel Natur. Wir befinden uns am westlichen Ortsrand von Oberaudorf in sehr ruhiger Lage.

Viele Wander- und Radtouren starten direkt am Haus. Die sonnigen Ferienwohnungen mit Balkon/Terrasse sind im gemütlichen Landhausstil eingerichtet. Das Wohl unserer Gäste liegt uns am Herzen.

Anzahl/Art	Personen	m ²	NS/HS ab
1 FW	1-4	70	90
1 FW	1-2	50	90
1 FW	1-2	50	90

Jede weitere Person 15 €/Nacht. Kurzaufenthaltszuschlag. WLAN, Waschmaschine,



O8

Audorfer Blockhaus

Familie Gräbert
 Am Fischbach 5 a
 83080 Oberaudorf
 Tel.: +49 (0)1605107580
 steffilehre@yahoo.de
 audorfer-blockhaus-oberaudorf.twebsites.info

Anz./Art	Pers.	m ²	NS/HS ab
1 FH	1-8	125	185

Jede weitere Person ab 15 Jahren 15 €/ Nacht. Kinder bis 14 Jahre 10 €/Nacht. Mindestaufenthalt 5 Nächte. Kürzerer Aufenthalt nach Verfügbarkeit mit Zuschlag möglich.

Ruhige Lage am Fischbach im OT Auerbach mit wunderschönem Wald- und Bergblick. Gemütliches freistehendes Blockhaus/ 2010 aus Fichten-Rundstämmen erbaut/ 3 Schlafräume/ große Einbauküche/ Kachelofen/ private Sauna/ eigener, eingezäunter Garten. Ideal für Naturliebhaber, Erholungssuchende, Freunde und Familien.



M7

Grabner - Riedleiten Bienenhaus

Maria Strobach
 Riedleiten 9
 83080 Oberaudorf
 Tel.: +49 (0)175 5444839
 macastro@gmx.de
 grabner-riedleiten-oberaudorf.twebsites.info

Anz./Art	Pers.	m ²	NS/HS ab
1 FH	1-5	50	90/100

Jede weitere Person 30 €/Nacht. Kinder bis 10 Jahre 10 €/Nacht. Kinder bis 17 Jahre 15 €/Nacht. Hund 15 €/Nacht.

Berghütte in traumhafter Lage auf ca. 750 Hm mit Blick auf Kaisergebirge und Inntal. Die große Terrasse mit Garten lädt zum Verweilen ein. Das „Bienenhaus“ wurde 2020 liebevoll renoviert und ausgestattet. Es bietet alles für einen entspannten Aufenthalt inmitten der Oberaudorfer Bergwelten. Die Anreise kann mit eigenem Pkw bis vor die Hütte erfolgen.





M7

Grabner - Riedleiten Berghütte Wildbarren

Maria Strobach
Riedleiten 9
83080 Oberaudorf
Tel.: +49 (0)175 5444839
macastro@gmx.de
grabner-riedleiten-berghuette-wildbarren-oberaudorf.twebsitesite.info

Anz./Art	Pers. m ²	NS/HS ab
1 FH	1-7 80	110/130

Jede weitere Person 30 €/Nacht.
Kinderermäßigung.
Kurzaufenthaltszuschlag.
Hunde 15 €/Nacht.

Die Berghütte befindet sich in traumhafter Lage auf ca. 750 Hm mit Blick auf Kaisergebirge und Inntal. Dachterrasse und Balkon laden zum Verweilen ein. Die Hütte wurde 2023 liebevoll renoviert und ausgestattet. Sie bietet alles für einen entspannten Aufenthalt in den Oberaudorfer Bergwelten. Die Anreise kann mit eigenem Pkw bis vor die Hütte erfolgen.



P10

Haus Heidinger

Georg Heidinger
Am Graben 6
83080 Oberaudorf
Tel.: +49 (0)8033 609965
Ferienwohnung.Heidinger@gmail.com
www.ferienwohnung-heidinger.de

Anz./Art	Pers. m ²	NS/HS ab
1 FW	1-2 17	60
1 FW	1-6 60	77

Few 60 qm: Jede weitere Person 10 €. Kinder bis 3 Jahre frei.
24-Stunden-Zugang durch Türcode.
Parkplatz am Haus. WLAN, Ladestation für E-Auto und E-Bike.



O8

Gästehaus Kammerloher

Thomas Kammerloher
Agger Str. 28
83080 Oberaudorf
Tel.: +49 (0)8033 309269
kammerloher@audorf.de
www.gaestehaus-kammerloher.de

Anz./Art	Pers. m ²	NS/HS ab
1 FW	2-3 45	57
1 FW	2-5 64	60
1 FW	2-3 52	60

Jede weitere Person 10 €. Kinder bis 3 Jahre frei.
Kurzaufenthaltszuschlag.
Fewos mit Balkon und WLAN.

Gepflegtes, familiär geführtes Haus in besonders ruhiger Lage mit herrlichem Bergpanorama. Inmitten von grünen Feldern im Gold-Dorf Niederaudorf. 5-10 Gehminuten zu den umliegenden Gaststätten. Nähe Klinik Bad-Trüßl. Idealer Ausgangspunkt für Spaziergänge. Direkter Zugang zur Langlaufloipe.



P10

Ferienwohnung Mareike Meyer

Mareike Meyer
Auerburgstr. 17
83080 Oberaudorf
Tel.: +49 (0)8033 3342
Mareike.Meyer@t-online.de
www.Ferienwohnung-MareikeMeyer.de

Anz./Art	Pers. m ²	NS/HS ab
1 FW	1-2 35	45/50
1 FW	2-4 65	60/65
1 FW	2-3 90	60/65

Fewo 35 qm: Preis für 1 Pers. 40 € / 45 €. Fewo 65 qm: Preis für 4 Pers. 70 € / 75 €. Fewo 90 qm: Preis für 3 Pers. 70 € / 75 €. Kurtaxe ab 16 Jahre 2 € / Nacht.



P10

Gästehaus Schreyer

Christina Schreyer
Auerburgstr. 4
83080 Oberaudorf
Tel.: +49 (0)8033 1803
georg@pension-schreyer.de
www.pension-schreyer.de

Anz./Art	Pers. m ²	NS/HS ab
3 FW	1-2 25	60

Appartement mit Kochnische, Zentralheizung, 1 Wohn-/Schlafraum, Balkon.

Schöne Ortsrandlage mit Bergblick. 5 Minuten Gehzeit ins Zentrum und zum Badesee Luegsteinsee. Alle Appartements mit Kochnische und Kühlschrank.



P8

Ferienwohnung Tammi

Edith Hutzfeld
Hoffeldring 8c
83080 Oberaudorf
Tel.: +49 (0)6404 1239
edith_hutzfeld@yahoo.de
ferienwohnung-hutzfeld-tammi-oberaudorf.twebsitesite.info

Anz./Art	Pers. m ²	NS/HS ab
1 FW	1-4 40	65

Jede weitere Pers. 12 €/Nacht. Küche und Wohn-/Schlafraum für max. 2 Erw. und 2 Ki. Kurzaufenthalt bis 3 Nächte auf Anfrage mit Zuschlag möglich. Sauna gegen Gebühr, Fahrräder und Tiere auf Anfrage. Öffnungszeiten Schwimmbad lt. Aushang!





Gasthof Hotel Zur Post

Pfeiffer Andreas
 Bahnhofstr. 22-26, 83088 Kiefersfelden
 Tel.: +49 (0)8033 308390
 info@hotel-kiefersfelden.de
 www.hotel-kiefersfelden.de

Bayerische Gaststätte mit Tiroler Spezialitäten und frischen Weißwürsten aus eigener Metzgerei. Großer Biergarten. Das familiär geführte Haus liegt zentral im Ort. In bayerischer Gastfreundschaft kümmern sich die Wirtsleute persönlich um jeden Gast. "Ein Erlebnis in bayerischer Gemütlichkeit". Infos zu unserem Ferienhaus: siehe Webseiten des Hotels

Anzahl/Art	Personen	m ²	NS/HS ab
3 E	1-1		72/72
25 D	2-2		108/108
6 T	3-3		137/137

5 Vierbettzimmer sind auf Anfrage buchbar/ Preise gültig ab 3 Nächten / Kurzübern. z.B. DZ 116,- €/



Best Western Hotel Kiefersfelden

Kaiserreich-Straße 19
 83088 Kiefersfelden
 Tel.: +49 (0)8033 6039729
 info@bestwestern-kiefersfelden.de
 www.hotel.bestwestern-kiefersfelden.de

Lage: Direkt an der Autobahnausfahrt 60 (E45/A93) bietet das Best Western Hotel in Ortsnähe zahlreiche touristische Annehmlichkeiten
Ausstattung: Freier Parkplatz, freie WLAN-Nutzung, Lobby-Lounge, Bar, Frühstücksraum.

Besonderheiten: Kaffee und Tee im Zimmer frei verfügbar, Früh- und Spätanreise nach Verfügbarkeit, Haustiere erlaubt, WC und Bad separat, Zimmer sind klimatisiert durch Bodenkühlung.

Anzahl/Art	Personen	m ²	NS/HS ab
10 E	1-2		89/89
86 D	2-3		116/116
4 T	1-3		143/143

Haustier 14,- €/ Familienzi.; Firmen-, Bus und Gruppen auf Anfrage/ Kindererm.: 1 Ki. bis 12 J. frei





Q14

Gasthaus Schauenwirt

Familie Nagele
Kaiser-Franz-Josef-Allee 26
83088 Kiefersfelden
Tel.: +49 (0)8033 8215

Anz./Art	Pers. m ²	NS/HS ab
4 D	1-2	66/66
1 D	1-2	76/76
2 E	1-1	33/33

4 DZ mit fl. Kalt- und Warmwasser/
Etagedusche und Toilette; 1DZ mit
Du/WC; Kurzübern.zuschlag 5,- /
Haustiere auf Anfrage

Lage: Altbayerischer Gasthof in zentraler, ruhiger Lage.

Ausstattung: Zimmer mit fl. Kalt- und Warmwasser, Etageduschen und Toiletten. 1 Doppel mit Dusche und WC

Besonderheit: Bayerisch-tirolerische Küche, Biergarten mit Sommersalett!



VOLKSTHEATER RITTERSCHAUSPIELE KIEFERSFELDEN

SEIT 1618

Historisches Ritterschauspiel

Aufführungstermine
01.08.-30.08.2026



Ausgezeichnet mit dem Heimatpreis Bayern für
herausragende Verdienste um die bayerische Heimat





*Kaiser-Reich
Kiefersfelden*

Hotel Garni, Pensionen & Privatzimmer



P11

Cafe-Pension-Dörfel

Edenstrasser Hans
Brünstein Str. 70
83088 Kiefersfelden
Tel.: +49 (0)8033 1535
edenstrasser@t-online.de
www.cafedoerfl.de

Lage: In ruhiger Lage im Langlauf- und Wanderzentrum Mühlau.
Ausstattung: Hausprospekt auf Anfrage.
Besonderheit: Langlaufloipe vor dem Haus.
Fewo jede weitere Pers. 20,- €
Buchungen NUR telefonisch oder e-Mail

Anz./Art	Pers.	m ²	NS/HS	ab
2 D	1-2	16	87/87	
4 D	2-2	25	96/96	
1 FW	2-3	40	80/80	
3 FW	2-4	50	90/90	

für Aufenthalte zwischen 01. Oktober und 15. April berechnen wir eine Heizgebühr von 3,- € pro Nacht





Bauernhof Leitner

Leitner Josef
Ried 2
83088 Kiefersfelden
Tel.: +49 (0)8033 8557
leitnerhof-kiefersfelden@gmx.de

Ausstattung: Küche mit Mikrowelle, Zentralheizung, 2 Schlafräume, 1 Wohnraum

Anz./Art	Pers.	m ²	NS/HS ab
1 FW	1-5	85	57/57

Jede weitere Person 7,- € /
 Mindestaufenthalt 5 Nächte



Schwaighof

Fam. Zehetmeir
Schwaighoferweg 31/29
83088 Kiefersfelden
Tel.: +49 (0)8033 7332
www.schwaighof-kiefersfelden.de

Lage: Ruhige Lage, Panorama-Rundblick Kaiser und Pendling
Ausstattung: Gemütliches Gästehaus mit 2 Ferienwohnungen, beide mit Balkon, sowie 2 Gästezimmern (für 2 Personen) mit Terrasse
Besonderheit: Bauernhof mit vielen Tieren: Kühe und Schafe. Kieferer Frühstück im Doppelzimmer, hofeigene Produkte.
 Kinderermäßigung auf Anfrage, Zustellbett möglich, keine Einzelübernachtung.
 Kurzübern. 5,- € pro Nacht je Pers. / Heizkostenzuschlag

Anzahl/Art	Personen	m ²	NS/HS ab
2 D	1-2		50/50
1 ***	2-3	55	70/70
1 ***	2-5	55	70/70

FW: Preis ohne Frühstück/ im DZ Frühstück pro Pers.
 10,- €/FW jede weitere Pers. 10,- €



Bio - Bergbauernhof Trojer

Fuchs Anton und Angela
Trojer 1
83088 Kiefersfelden
Tel.: +49 (0)8033 7220
info@trojerhof.de
www.trojerhof.de

Lage: Urlaub in sehr ruhiger Alleinlage auf einem der ältesten Bergbauernhöfe Bayerns (Almcharakter). Herrliche Aussicht ins Inntal und auf den Wilden Kaiser. Im Wandergebiet gelegen.

Besonderheit: Gegr. ca. 500 v. Chr. als Keltensiedlung. Gebäude und Hofkapelle aus dem 17. Jhr / Filmkulisse

Anz./Art	Pers.	m ²	NS/HS ab
1 FW	2-4	38	61/61
1 FW	2-3	29	51/51
1 FW	1-2	32	45/45

jede weitere Pers. 5,- € / Aufenthalt ab
 3 Nächte in der NS ab 7 Nächte in der
 HS mit Zuschlag / Haustiere nicht
 möglich





014

Bleierhof

Marina Weißenbacher
Schöffauerstr.96
83088 Kiefersfelden
info@bleierhof-kiefersfelden.de
www.bleierhof-kiefersfelden.de

Anz./Art	Pers. m ²	NS/HS ab
1 FW	2-6	68/68

98,- pro Tag ab 3 Pers. /
Mindestaufenthalt 4 Nächte / Zuschlag
bis einschl 5 Nächten 50,- pauschal /
Keine Haustiere

Lage: ländlich, ruhige Lage; Bergblick; fußläufig zum Hechtsee; Nußberg und zur Gießenbachklamm
Besonderheiten: eigene Terrasse; Bauernhof mit Mutterkuhhaltung; Schafen und Hühnern; Familienzimmer mit Stockbett



Erwecke den Ritter in dir.

Das Mittelalter zum Angreifen:

Alte Mauern, versteckte Winkel und geheime Türme. Spannende Museen, ein grandioser Ausblick und finstere Verliese. Auf der Festung Kufstein gibt es für kleine und große Besucher viel Spannendes zu erleben.

Einen Abstecher sollten Sie unbedingt im Schilde führen.

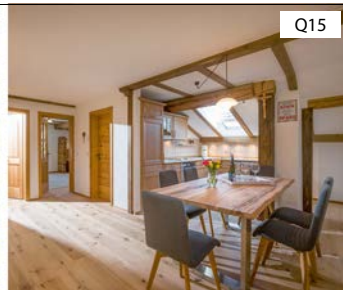
K
KUFSTEIN
Festung Kufstein



www.festung.kufstein.at



Kaiser-Reich Kiefersfelden Ferienwohnungen



Q15

Großhuberhof 1F**** 1F****

Danner Johannes
Drei-Brunnen-Weg 5
83088 Kiefersfelden
Tel.: +49 (0)8033 609279
info@grosshuberhof.de, www.grosshuberhof.de

Lage: In ruhiger Ortsmitte: INNsola, Restaurants, Frühstückscafés, Geschäfte, Ritterschauspiele sind bequem zu Fuß erreichbar.
Ausstattung: Herzlich Willkommen in einer unseren top ausgestatteten Komfort-Ferienwohnungen!
Besonderheit: Wir bieten Abholung vom Bahnhof, Einkaufsservice vor Anreise nach telef. Rücksprache, großen Spiel- & Fußballrasen am Haus. Haustiere sind nicht erlaubt!

Anzahl/Art	Personen	m ²	NS/HS ab
1 FW****	4-8	120	150/150
1 FW	4-7	96	100/100
1 FW	2-4	48	70/70

Fewo jede weitere Person ab 8,-- €
Heizungszuschlag (NOV-MÄRZ) ab 10,-- € pro Nacht



Q14

Ferienwohnung am idyllischen Kieferbach

Sabine Gruber
Sportplatzstr. 31, 83088 Kiefersfelden
Tel.: +49 (0)151 22967805
info@fewo-kieferbach.de
https://fewo-kieferbach.de

Lage: Die Fewo im OG liegt in einer ruhigen Wohngegend, direkt am Kieferbach. Der Balkon mit herrlichem Bergblick lädt zum Verweilen ein.

Ausstattung: Fewo verfügt über eine komplett eingerichteten Küche mit kleiner Essecke. Das Schlafzi. mit einem Massivholzbett (140 cm Breite) mit Naturbettssystem. Im Wohnzi. mit Sichtdachstuhl

Vermietung ab 4 Tage 75,-- pro Nacht
Vermietung 1-3 Tage auf Anfrage möglich



012

Ferienappartmenthaus "Das Luegstein" 7F***** 2F****

Mühlauer Str. 35
83088 Kiefersfelden
Tel.: +49 (0)8033 3033487
team@das-luegstein.de
www.das-luegstein.de

Lage: sehr ruhig und sonnig; beeindruckendes Bergpanorama; ein Rückzugsort vom Stress des Alltags; **Ausstattung:** exklusive, moderne Fewos; komplett ausgestattet; Terrasse oder Balkon; teilweise Kaminöfen **Besonderheiten:** Sauna und Infrarotkabine; abgeschlossene Abstellmöglichkeit für Fahrräder und Skiausrüstung

jede weitere Pers. 20,-- pro Nacht/
Kinder bis 16 J. 15,-- € pro Nacht/
Infrarot und Sauna 5,-- pro Pers./





O14

Kurzenwirt Ferienwohnungen 3F****

Michaela Hupfauf
Schöffauer Str. 95
83088 Kiefersfelden
Tel.: +49 (0)8033 9795160
ferienwohnung-hupfauf@gmx.de

Anz./Art	Pers. m ²	NS/HS ab
1 FW****	1-4 75	120/120
1 FW****	1-3 50	100/100
1 FW****	1-3 50	100/100

jede weitere Person 25,-- €
Mindestübernachtung 4 Nächte

Lage: ruhig, mit Wandermöglichkeiten direkt vor der Haustüre
Ausstattung: jede Fewo mit eigenem Eingang; Terrasse im EG; Balkon im OG; gr. Wohnküche mit Geschirrspüler, Essplatz; TV und Sofa. Fewo 75qm mit Kaminofen und Badewanne im Bad
Besonderheiten: Haustiere sind nicht erlaubt



P11

Familie Schmid 1F***

Ursula Schmid
Grafenwandstr. 5
83088 Kiefersfelden
Tel.: +49 (0)8033 308320
ursi.schmid@gmx.de

Anz./Art	Pers. m ²	NS/HS ab
1 FW***	1-3 65	70/70

jede weitere Pers. 10,--
Vermietung für max. 3 Personen

Lage: Helle freundliche Ferienwohnung in ruhiger Lage mit Bergblick; im Ortsteil Mühlbach

Ausstattung: große Wohnküche mit Geschirrspüler, Eßplatz, TV und Sofa, 2 Schlafzimmer, Bad, Balkon.



Q14

Ferienhaus Bachperle mit 2 großen Ferienwohnungen

Familie Renate und Hermann Hager
Egelseeweg 7
83088 Kiefersfelden
Tel.: +49 (0)8033 308084
renate-hager@t-online.de

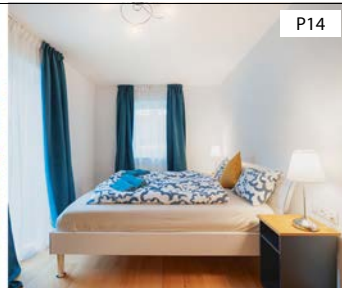
Anz./Art	Pers. m ²	NS/HS ab
1 FW	2-10 150	200/220
1 FW	2-9 140	180/200

jede weitere Pers. 25,-- € / Kinder bis 16 J. 20,-- / 4 Nächte Mindestübern.
- 1 FW mit Balkon, 150qm, 4 Schlafzi., 2 Bäder, 1 Wohnküche + Kamin
- 1 FW mit Terrasse 140 qm 3 Schlafzi., 2 Bäder, 1 Wohnküche

Lage: die naturnahe und zugleich zentrale Lage im Dorf ist hervorzuheben
Ausstattung: Fussbodenheizung / vollausgestattete Küche mit Küchenblock / Freisitz auf gr. Balkon oder Terrasse
Besonderheiten: Ideal für Familien und Freunde; E-Ladestationen für Auto und E-Bike



P14



CATO Ferienhaus Kiefersfelden

Carolin Griebel
Marblingstr. 43 a, 83088 Kiefersfelden
Tel.: +43 (0)6769474102
info@cato-ferienhaus.de
www.cato-ferienhaus.de

Lage: mitten im Naturparadies Kiefersfelden; ruhige Lage
Ausstattung: das gesamte Haus, der private Garten & die Sonnenterrasse stehen exklusiv für unsere Gäste zur Verfügung. Im EG erwartet Sie eine vollausgestattete Küche & ein Wohnzimmer mit Heimkino & großem Essbereich. Im 1. OG finden Sie 3 gemütliche Schlafzimmer & ein geräumiges Bad (DU+BW). Im 2. OG befindet sich die Suite mit großem Doppelbett, begehbarem Kleiderschrank, Arbeitsplatz & eigenem Bad.

Anzahl/Art	Personen	m ²	NS/HS ab
1 FH	1-9	160	250/330

Kinder bis 6 Jahre frei
jede weitere Person im Ferienhaus 25,-- € pro Nacht



P14

Ferienwohnung Danner

Danner Josef
Gachenweg 30a
83088 Kiefersfelden
Tel.: +49 (0)8033 7564
josef-margit.danner@t-online.de

Anz./Art	Pers. m ²	NS/HS ab
1 FW	2-4 50	65/65

jede weitere Person 10,-- €
Übernachtung ab 4 Tage

Lage: Gemütliche ruhige Lage, nahe Hechtsee.
Ausstattung: Küche, Zentralheizung, 1 Schlafraum, 1 Wohn-/Schlafraum/ neu renoviertes Bad mit Dusche /WC



R15

Ferienwohnung Gruber

Gruber Andreas
Lohweg 46
83088 Kiefersfelden
Tel.: +49 (0)8033 6367
info@biohofgruber.com
www.biohofgruber.com

Anz./Art	Pers. m ²	NS/HS ab
1 FW	1-4 50	68/68
1 FW	1-6 65	72/72

jede weitere Person 10,-- /Nacht
Hund in Fewo 1-4 Pers. möglich
pauschal 35,-- €

Lage: direkt am Kieferer Badeseen gelegen; die Ferienwohnung für max. 4 Personen ist im 1. Stock, die Ferienwohnung für max. 6 Personen ist im 2. Stock gelegen. Gästeterrasse am See mit Badesteg.
Ausstattung: FW1: 2 Schlafräume, 1 Wohnraum, Küche FW2: 3 Schlafräume, 1 Wohnraum, Küchenzeile, (2 SZ sind über eine Galerie erreichbar)





R15

Ferienwohnung Hofmann

Tine und Tom Hofmann
Lohweg 19
83088 Kiefersfelden
Tel.: +49 (0)8033 3023250
fewoki-hofmann@t-online.de

Anz./Art	Pers. m ²	NS/HS ab
1 FW	1-6 70	103/103

jede weitere Person 15,-- €
Kinder bis 6 Jahre frei
Keine Haustiere
Mindestübernachtung: 5 Nächte

Lage: Ruhige, sonnige Lage, ideale Anbindung zur A93 (D) und A12 (A), Kieferer Badeseen fußläufig zu erreichen. **Ausstattung:** kompl. eingerichtete Küche, Wohnzimmer, 2 Schlafzimmer, Bad mit Dusche, WC und Bidet, 1 x WC separat. **Besonderheiten:** überdachte Terrasse



Q12

Ferienwohnung im Brechstubenweg

Srefanie Rieschl
Brechstubenweg 1
83088 Kiefersfelden
Tel.: +49 (0)8033 6956770
fib@mail.de

Anz./Art	Pers. m ²	NS/HS ab
1 FW	1-5 95	98/98

Mindestbelegung 3 Tage/2
Übernachtungen
3. + 4. Person je 15,-- € / 5. Person je
10,-- € pro Nacht

Lage: zwei Badeseen fußläufig erreichbar; in ca. 10 Min. Kreuthsee und Hödenauersee mit Wasserskianlage; zur Ortsmitte ca. 2,5 km
Ausstattung: 1. OG 2 Schlafzimmer, 1 Schlafcouch im Wohnzimmer, komplett ausgestattete Küche, Waschmaschine, SAT-TV, 2 Balkone



R14

Ferienhaus Inttal

Kerstin Popp
Gartenweg 12 a
83088 Kiefersfelden
Tel.: +49 (0)8033 303249
info@ferienhausinttal.de
www.ferienhausinttal.de

Anz./Art	Pers. m ²	NS/HS ab
1 FW	1-3 52	70/110
2 FW	1-4 63	80/120

jede weitere Pers. 20,--
4 Nächte Mindestübernachtung

Lage: Ruhige zentrale Lage, direkt am Kieferbach
Ausstattung: Jede Feho mit eigenem Eingang - Terrasse im EG; gr. Balkon im OG. gr. Wohnraum, moderne Küche, 1 bis 2 Schlafzimmer, Bad mit DU/ WC, sep. WC (große Fewos)
Besonderheiten: 10 % Erm. auf alle Touren der Wildwasserschule Inttal



Q15

Litterscheid Christa und Klas

Christa und Klas Litterscheid
Dorfstr. 7
83088 Kiefersfelden
Tel.: +49 (0)8033 7478
Litterscheid-kiefer@t-online.de

Anz./Art	Pers. m ²	NS/HS ab
1 FW	2-3 60	85/85

jede weitere Person 15,-- €/Nacht
Keine Haustiere
Mindestaufenthalt 3 Nächte

Lage: Ruhige Lage in der Ortsmitte, Bergblick
Ausstattung: 1 Wohnraum mit Eßplatz, Einaküche, 1 Schlafzimmer, Dusche/WC
Besonderheiten: Ferienwohnung mit gehobenem Komfort, Balkon Ostseite und Zugang zur Dachterrasse



R15

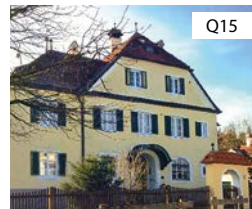
Reimer

Reimer Liselotte
Kranzachstr. 22
83088 Kiefersfelden
Tel.: +49 (0)8033 8961

Anz./Art	Pers. m ²	NS/HS ab
1 FW	1-2 40	48/48
1 FW	2-4 75	52/52

3. + 4. Pers je Nacht 8,-- € /
Heizkostenzuschlag nach Bedarf /
keine Haustiere / nur deutschsprachige
Gäste (Vermieter spricht kein englisch)
/ Oktober bis Juni keine Vermietung /
Mindestaufenthalt 7 Nächte

Lage: 7 Min. zum Kieferer Badeseen
Ausstattung: FW für 2 Pers. mit 1 Wohn-/ Schlafrum, Küche, Bad/WC FW für 4 Pers. 1 Wohnzimmer, Küche, Bad/WC,
ab 3 Personen buchbar mit 2 Schlafzimmern
(für 2 Personen buchbar mit 1 Schlafzimmer)
Besonderheit: Kinder erst ab 6 Jahren, Nichtraucher



Q15

Rosenlehner Emil

Familie Rosenlehner
Bahnhofstr. 10
83088 Kiefersfelden
Tel.: +49 (0)8033 6160
ferienwohnung-rosenlehner@web.de

Anz./Art	Pers. m ²	NS/HS ab
1 FW	1-2 65	54/54

Mindestaufenthalt 5 Nächte

Lage: die Ferienwohnung liegt zentral im 2. Stock einer wunderschönen alten Villa mit Blick auf das Kaisergebirge und der Festung Kufstein. 5 Minuten zum Bahnhof. **Ausstattung:** Wohn/Schlafraum, im "romantischem Turmzimmer" separates Doppelbett, komplett ausgestattete Wohnküche, Bad mit Dusche/WC, TV, Sitzplatz im Garten



P12

Wechselberger Cäcilia

Wechselberger Cäcilia
Kölnerweg 33
83088 Kiefersfelden
Tel.: +49 (0)8033 2322

Anz./Art	Pers. m ²	NS/HS ab
1 FW	1-3 47	62/62

jede weitere Person 10,-- € /
Vermietung ab 4 Tagen / Nichtraucher

Lage: Die FEWO in freier Lage, befindet sich in Nähe eines Spielplatzes u. Badeseen, Entfernung zum Wasserskifft am Hödenauer See 1,5 km
Ausstattung: Wohnküche, Fußbodenheizung, 2 Schlafzimmer, Dusche u. WC getrennt, SAT-TV, Balkon
Besonderheit: freier Blick auf das Kaisergebirge





OHNE AUTO ÜBERALL HIN

WANDER- UND ORTSLINIE

Sie wollen baden gehen, einen Berg erklimmen, bequem mit der Bergbahn nach oben chauffiert werden oder doch wandern gehen?

Einfach einsteigen und zwischen den zahlreichen Freizeitmöglichkeiten wählen. Die Wander- und Ortslinie bringt Sie von Juni bis September von Oberaudorf und Kieferfelden aus direkt zur Talstation des Erlebnisberges Oberaudorf-Hocheck, zum Luegsteinsee, zur Gießenbachklamm oder ins Freizeitbad INNsola.

ZUG

Die Bahnhöfe Oberaudorf und Kieferfelden werden vom Meridian stündlich angefahren. Von dort erreichen Sie die Landeshauptstadt München und die Festungsstadt Kufstein. Als Tipp empfiehlt sich hier das Bayernticket der Deutschen Bahn. Damit fahren Sie ab 27,00 € mit bis zu 5 Personen so viel durch Bayern wie Sie wollen. In München umfasst das ebenfalls die U- und S-Bahnen, Trams

sowie Stadtbusse. Aber auch die österreichischen Kulturstädte Salzburg und Innsbruck erreichen Sie mit nur einmal Umsteigen ganz einfach von Oberaudorf und Kieferfelden.

SKIBUS

Skibus zum Sudelfeld an den Wochenenden und in den Ferien.

Kostenloser Flutlicht-Express zum Erlebnisberg Oberaudorf-Hocheck immer Donnerstag und Freitag abends bei Skibetrieb.

Wer ein paar mehr Pistenkilometer braucht

macht einen Tagesausflug zur SkiWelt Wilder Kaiser - Brixental in Österreich. Genaue Abfahrzeiten hierfür erhalten Sie in den Tourist-Informationen.

CARSHARING

Mit dem BMW i3 für vier Personen erreichen Sie bequem alle Ziele CO2 frei. Das Fahrzeug kann einfach über eine App ausgeliehen werden. Das ist ein Angebot der INNergie. Weitere Informationen unter www.tourismus-oberaudorf.de/tipps/carsharing/



GÄSTEKARTE



Unsere Gästekarte bietet Ihnen viele Vorteile bei Aktivitäten und Leistungsträgern in der Region - fragen Sie Ihren Gastgeber einfach bei der Anmeldung danach.

Mit der Gästekarte kostenfrei:

- In den Tourist-Informationen Kiefersfelden und Oberaudorf:
 - Teleskop-Wanderstock-Verleih (solange Vorrat reicht)
 - Schneeschuhe (Kiefersfelden, solange der Vorrat reicht)
 - Übersichtskarten, Wander- und Ortspläne sowie viele weitere Infobroschüren
 - einige geführte Wanderungen
 - Fackelwanderung Oberaudorf
 - WLAN i. d. Tourist-Information Kiefersfelden
 - Überfahrt mit der Innfähre Kiefersfelden
 - Industriemuseum im Blaahaus
 - 1 Ansichtskarte von Oberaudorf

Mit der Gästekarte sparen Sie:

- In den Tourist-Informationen Kiefersfelden und Oberaudorf:
 - Wanderkarte 1,00 € Rabatt
 - Ermäßigung bei verschiedenen Souvenirs
 - Ermäßigung E-Bike Verleih (nur Kiefersfelden) 6,00 € ermäßigt

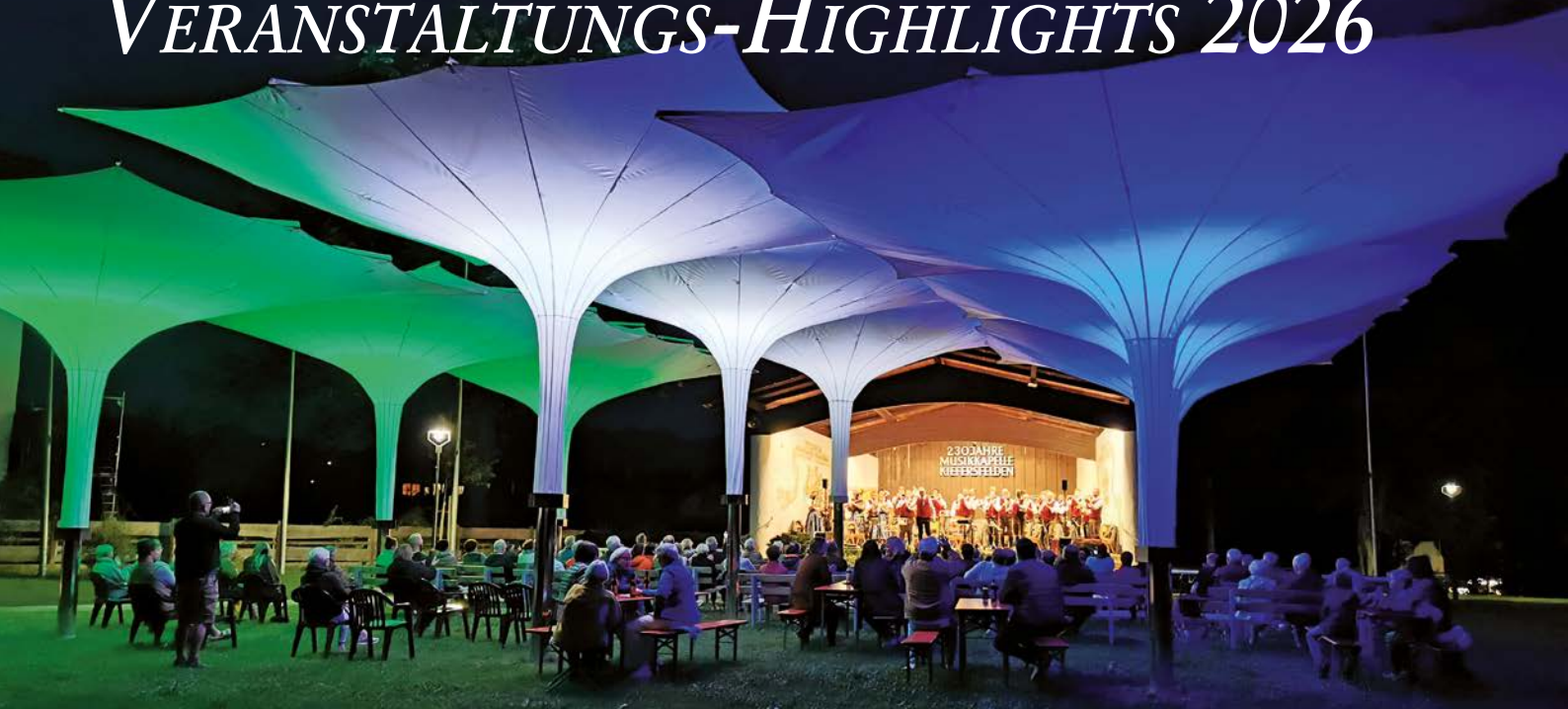
- Audorfer Museum im Burgtor 50 % Rabatt (von Mai bis Oktober geöffnet)
- Bergbahn Hocheck, Einzelfahrten (Berg-, Berg-Talfahrt, Talfahrt) zum ermäßigten Tarif
- Bücherei Oberaudorf Leihgebühr nur 0,50 € pro Medium/Woche
- Casa Padel Wilder Kaiser 10 % Rabatt auf Padelbuchung
- Chiemgau Thermen Bad Endorf 10 % Ermäßigung auf Thermen- und Sauna-Standardtarife sowie auf den Eintritt in die Totes-Meer-Salzgrotte
- FahrBar an der Talstation Erlebnisberg Oberaudorf-Hocheck 1,- € Ermäßigung beim Rodelverleih
- Festung Kufstein 10 % Rabatt pro Eintritt
- Fischerei-Erlaubnisschein Tageskarte 7,- € ermäßigt
- Freizeitbad INNSOLA 10 % Rabatt pro Eintritt
- Kieferer Puppentheater 0,50 € Rabatt pro Eintritt
- Kieferer Studio. Fitness, Pilates, Yoga und Gesundheit ca 10 % Rabatt auf Kurse

- Cinema4You im Funplexx Kufstein um 1 Kategorie günstiger
- Outdoor Adventure · Wildwasserschule Inntal 5 % Rabatt auf RaftingTour I und Canyoning I
- Raritätenzoo Ebbs 10 % Rabatt beim Eintritt
- Haflinger Erlebniswelt Fohlenhof Ebbs Erwachsene 1,- €, Kinder 0,50 € ermäßigt
- Heimatbühne Kiefersfelden 0,50 € Rabatt pro Eintritt
- Ritterschauspiel Kiefersfelden 0,50 € Rabatt pro Eintritt
- Saliterer-Hof Ebbs 0,50 € Rabatt pro Kutschfahrt
- Therme Bad Aibling 10 % Rabatt pro Eintritt
- Trampolinpark Jump House 3,- € Rabatt Open Jump 120 1,- € Rabatt Open Jump 60
- Haus steht Kopf, Terfens 10 % Rabatt pro Eintritt
- Wendelstein 2,- € Ermäßigung Zahnradbahn und Seilbahn

Noch mehr Ermäßigungen im Chiemsee-Alpenland und im Chiemgau...

Mit Ihrer Gästekarte erhalten Sie weitere Leistungen im Chiemsee-Alpenland und im Chiemgau. Eine Übersicht hierzu erhalten Sie in den Tourist-Informationen oder bei Ihrem Gastgeber.

VERANSTALTUNGS-HIGHLIGHTS 2026



DREIKÖNIGS-FRÜHSCHOPPEN

06.01.2026



KIEFERER FASCHINGSBALL

07.02.2026



NACHTFASCHINGSZUG OBERAUDORF

14.02.2026



SÄNGER- UND MUSIKANTENTREFFEN „MEI LIABSTE WEIS“

14.03.2026



KIEFERER BIERZELT

24.04.-03.05.2026

www.bayerischer-fruehling.de



KONZERTE MUSIKKAPELLEN

Dreikönigs-Konzert 05.01.2026

Josefi-Konzert 21.03.2026

Cäcilien-Konzert 21.11.2026



OBERAUDORFER MARKT

03.05.2026

11.10.2026



STANDKONZERTE DER MUSIKKAPELLEN

Kiefersfelden, Mühlbach, Oberaudorf
und Niederaudorf Mai - Sept 2026



FEST DER FREIWILLIGEN FEUERWEHR

Oberaudorf

16.05.2026



120 JAHRE FREIWILLIGE FEUERWEHR MÜHLBACH

03.06.-08.06.2026



KLOSTERFEST

23.05.2026 und 27.06.2026
Ausweichtermin 25.07.2026



WALDFEST DROADNPASS

04.07.2026
Ausweichtermin 11.07.2026



WEINFEST DER D'HINTERGRUABER WONGBAUER E.V.

04.07.2026 - Ausweichtermin 11.07.2026



MUSIKFILMTAGE OBERAUDORF

07.07.-12.07.2026
www.musikfilmtage-oberaudorf.de



TIROLER FESTSPIELE ERL

Winter & Sommer
27.12.2025-06.01.2026
02.07.2026-26.07.2026



FESTWOCHE DES FUSSBALL- VEREINS OBERAUDORF

31.07.-09.08.2026
www.fv-oberaudorf.de



VOLKSTHEATER RITTERSCHAUSPIELE KIEFERSFELDEN

01.08.-30.08.26



FEST AM DORFWEIHER

14.08.-15.08.2026
16.08.2026 Ausweichtermin



AUDORFER THEATER

14.03.-28.03.2026
19.09.-23.10.2026
www.audorferbauerntheater.de



OBERAUDORFER KIRTAFFEST

17.10.-18.10.2026



KIEFERER KIRTAFFEST

18.10.2026
www.bayerischer-herbst.de



LICHTPFADE

ENDE 2026/2027



HEIMATBÜHNE KIEFERSFELDEN

Dezember 2026 / Januar 2027
www.heimatbuehne-kiefersfelden.de



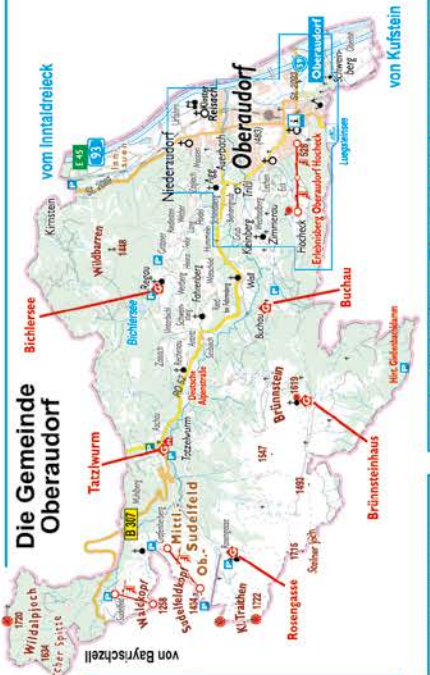
OBERAUDORFER VORSILVESTER UND VORSILVESTERKONZERT

30.12.2026



Zeichenerklärung

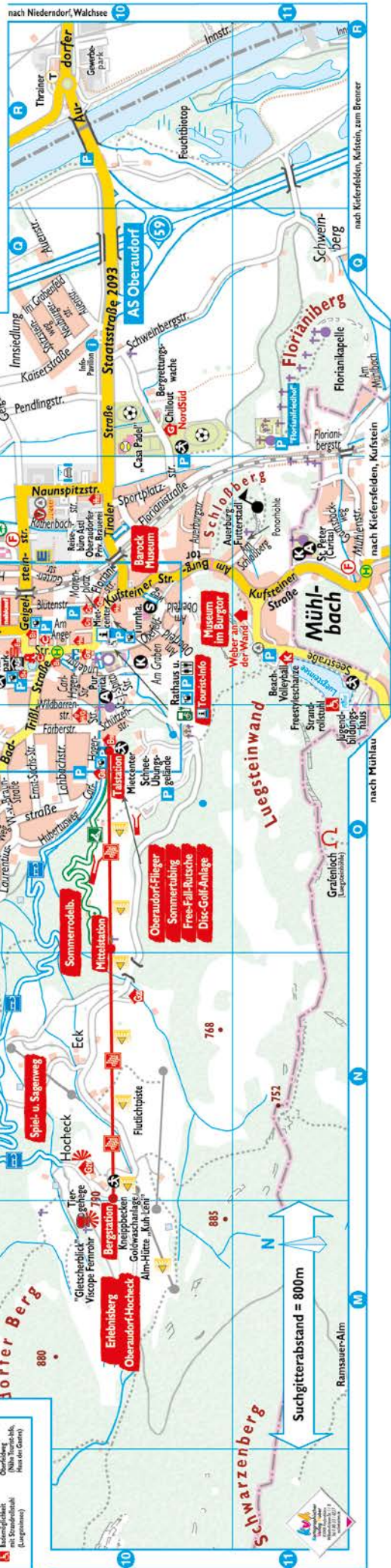
	Feuerwehr, Apotheke, V&R Bank, Sparkasse, Bademöglichkeit, Post, Musikpavillon
	Ausbahn (mit Anschlussstelle), Bundesstraße, Hauptstraße, Sonstige Str., Fahweg, Einbahnstraße, Fußweg, Brücke, Bännele, Gewässer, Quelle, Weid
	Rechts, Denkmal, Sport-, Trainingsplatz, Vereinslokal, Insel, öffentl. Toiletten, E-Ladestation für E-Fahrzeuge, Wohnmobil-Abstellplatz, Autowerkstatt u. Leihbox, F&K, Geröll, Höhenwege, Hotel/Gasthof, Bierschänke, Bierschwärzerei, Café, Kiosk, Liturgie, Spargraben, 4er-Sessellift, Piste, beheizt, Winterrodelbahn, Sommerrodelbahn, Tourist-Information
	Beheizt, fahrbar, Einbahnbus, öffentl. F&K mit wählbarem Gebührengesamter mit Gebühre, Staatsgrenze, Pensions-, Trauerstelle, Bushaltestelle, Spielplatz, Schule, Kindergarten, Kirche, Kapelle, Kreuz, Friedhof, uralte Gebäude, Ruine, Schloss, Klinik, Seniorenheim



Einkaufsmöglichkeiten

(im Plan aus Platzmangel nur mit Nr.)

- Serres Burger
- Pizzeria Adina
- Café Bar Leichstinn
- Imbiss Hampy
- Imbiss Am Krandl
- Café Reckmauer
- Café Luener
- Seebacher Haus
- Wilder Kaiser
- Das Lambacher
- Alpenrose
- Ochsenwirt
- Wildbachtubert
- Hirschalm
- Wenger Stald
- Berggasthof Hochheck
- Bernhard's
- Pizza Drive







Tourist-Information Oberaudorf

Kufsteiner Straße 6, 83080 Oberaudorf
Tel. +49 (0) 8033 30120, Fax +49 (0) 8033 30129
info@oberaudorf.de
www.tourismus-oberaudorf.de

 @touristinfooberaudorf

 @oberaudorf_de

Kaiser-Reich Information Kiefersfelden

Rathausplatz 5, 83088 Kiefersfelden
Tel. +49 (0) 8033 976527, Fax +49 (0) 8033 976544
info@kiefersfelden.de
www.tourismus-kiefersfelden.de

 @KaiserReich.Urlaub

 @kaiserreich.kiefersfelden


CHIEMSEE
ALPENLAND
BERGE. SEEN. BAYERN.

ZEICHENERKLÄRUNG / PIKTOGRAMME

Ferienwohnungen: Der Preis gilt für 2 Personen pro Nacht - Zuschlag für jede weitere Person.
Zimmer: Der Preis gilt pro Zimmer pro Nacht. Der Kurbeitrag ist exklusive.

Die Gestaltung der Preise mit den folgenden Zeichen ist der Touristen-Informations-Norm (TIN) angepasst. Die TIN wurde für ganz Deutschland einheitlich entwickelt und wird vom Deutschen Tourismusverband (DTV) betreut. Detail-Informationen im Internet unter www.dtv-tin.de, bei den Gastgebern oder in den Tourist-Informationen.

1. Rubrik

H	Hotel	PS	Pension/Gasthaus
HG	Hotel Garni	FW	Ferienwohnung
FH	Ferienhaus	FZ	Ferienzimmer
G	Gasthof		

2. Zimmer

Bei den Zimmern beschreibt der erste Buchstabe den Zimmertyp, der 2. Buchstabe die sanitäre Ausstattung.

Zimmertypen

E	Einzelzimmer	T	Dreibettzimmer
D	Doppelzimmer	S	Suite
V	Mehrbettzimmer	FW	Ferienwohnung
FZ	Familienzimmer	FH	Ferienhaus
Z	Zweibettzimmer		

3. Verpflegung

ÜF	Frühstück	HP	Halbpension
VP	Vollpension		

4. Saisonzeiten

Die Einteilung der Saisonzeiten entnehmen Sie bitte den jeweiligen Anzeigen.










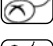












A + B Nebensaison

06.01.2026 - 14.02.2026	03.10.2026 - 12.12.2026
21.02.2026 - 23.05.2026	06.01.2027 - 06.02.2027

C Hauptsaison

14.02.2026 - 21.02.2026	12.12.2026 - 06.01.2027
23.05.2026 - 03.10.2026	06.02.2027 - 13.02.2027

Sprachen: **GB** Englisch **FR** Französisch **IT** Italienisch

 Absperrbarer Fahrradunterstand	 Barrierefrei	 eigene Garage
 E-Auto-Ladestation	 E-Bike-Ladestation	 Hauseigener Parkplatz
 Fahrradunterstand	 Garten Liegewiese	 Kinderspielplatz
 Frühstück/Semmel-service	 Hunde auf Anfrage	 Pool
 Hunde erlaubt	 Lift	 Waschmaschine steht zur Verfügung
 Kinderbett	 Tagungsraum	 Wohnwagen- / Wohnmobilstellplatz
 Restaurant	 WLAN	
 Wellnesseinrichtungen	 Bedingt barrierefrei	

KLASSIFIZIERUNG

Klassifizierung nach DEHOGA (Detail-Informationen im Internet unter www.hotelsterne.de oder in den Tourist-Informationen).

HOTELS

- ★ Tourist
- ★★ Standard
- ★★★ Komfort
- ★★★★ First Class
- S Superior
- nt nicht klassifiziert

Bei der Klassifizierung ist immer die höchste im Haus vorkommende Sterneanzahl angeben. Innerhalb der einzelnen Häuser kann die Sterneanzahl von Zimmer zu Zimmer variieren.

Die mit Sternen gekennzeichneten Betriebe haben an einer freiwilligen Klassifizierung teilgenommen. Betriebe ohne Sterne haben demnach nicht an der freiwilligen Klassifizierung teilgenommen. Ein Rückschluss auf ihren Standard ist damit nicht verbunden. In diesem Gastgeberverzeichnis sind die Sterneauszeichnungen der einzelnen Gastgeber aufgeführt, die zum Zeitpunkt der Drucklegung der Broschüre mindestens vier Monate Gültigkeit besitzen. Der Gültigkeitszeitraum der Sterneauszeichnung beträgt drei Jahre und ist auf der für den Gastgeber ausgestellten Urkunde und an der Gültigkeitsplakette auf dem Klassifizierungsschild zu erkennen.

GÜTESIEGEL

JAKOBSWEG

Hier sind Jakobswegpilgerinnen und -pilger herzlich willkommen. Alle Betriebe, die durch dieses Schild gekennzeichnet sind, haben sich auf die Bedürfnisse dieser Zielgruppe eingestellt.



URLAUBSBAUERNHOF

Bei Gastgebern, die als Qualitätsgeprüfter UrlaubsBauernhof ausgezeichnet sind, können Sie sich darauf verlassen, dass Ihre Ferienwohnung im räumlichen Zusammenhang mit einem aktiv bewirtschafteten landwirtschaftlichen Betrieb steht. Auch wenn der Bauernhof seinen Schwerpunkt im Ackerbau hat, sind (zumindest Streichel-)Tiere auf dem Hof vorhanden. Für Ihre Erholung im Grünen sorgen eine Gartenanlage oder Liegewiese sowie ausreichend Grünflächen, Spazier-, Wander- und/oder Radwege im Umfeld.



QUALITÄTSGASTGEBER WANDERBARES DEUTSCHLAND

Der Deutsche Wanderverband setzt mit dem „Qualitätsgastgeber Wanderbares Deutschland“ bundesweite Qualitätsstandards. Gemeinsam mit kompetenten Partnern in den Regionen werden besonders wanderfreundliche Unterkünfte und Gastronomiebetriebe in Deutschland ausgezeichnet. www.wanderbares-deutschland.de



URLAUB AUF DEM BAUERNHOF

(DEUTSCHLAND UND BAYERN)

Aktiv bewirtschafteter Bauernhof mit Tierhaltung und Ackerbau in Bayern. Für den Gast gehört die tägliche Hofarbeit zu den miterlebten Betriebsabläufen. www.bauernhof-urlaub.com



FERIENWOHNUNGEN / PRIVATZIMMER /BAUERNHÖFE

FZ vor einem oder mehreren Sternen bedeutet Ferienzimmer

F vor einem oder mehreren Sternen bedeutet, dass mindestens eine Ferienwohnung diese Anzahl an Sternen hat

F/FZ ★ Einfache und zweckgemäße Unterkunft

F/FZ ★★ Unterkunft mit mittlerem Komfort

F/FZ ★★★ Unterkunft mit gutem Komfort

F/FZ ★★★★ Unterkunft mit gehobenen Komfort

F/FZ ★★★★★ Unterkunft mit erstklassigem Komfort

F nt Ferienwohnung hat nicht an der Klassifizierung des DTV teilgenommen

HOTELLERIE UND GASTRONOMIE IM UMWELTPAKT BAYERN

Das Bayerische Umweltsiegel im Gastgewerbe ist im Umwelt пакт für Hotellerie und Gastronomie mit Logo aufgegangen. Im Umwelt пакт Bayern werden Betriebe von der Bayerischen Staatsregierung ausgezeichnet, die sich zu einer freiwilligen und qualifizierten Umweltleistung verpflichtet haben. Die Teilnahme am Umwelt пакт ist kostenlos.



URLAUB AUF DEM BAUERNHOF CHIEMSEE- WENDELSTEIN E. V.

In der Anbietergemeinschaft können Bauernhöfe und Landhöfe Mitglied werden. Alle Mitglieder sind nach DTV klassifiziert und legen Wert auf ein qualitativ hochwertiges Urlaubserlebnis für ihre Gäste. Die Anbietergemeinschaft ist Mitglied in der bayerischen Landesarbeitsgemeinschaft Blauer Gockel - Bauernhof- und Landurlaub e.V.

www.erlebnisbauernhoefe-chiemsee.de/de

