

# ERLEBNISREGION GRAZ

## ERLEBNISFÜHRER SCHÖCKL ST. RADEGUND



  
**neptun**  
wasserpreis  
Preisträger

 **REGION  
GRAZ**  
[www.regiongraz.at](http://www.regiongraz.at)

„ Gleich vor den Toren  
der Stadt Graz gibt es  
unendlich viel zu entdecken –  
und beinahe noch mehr  
zu genießen ... „

Fotos: Kurkommission St. Radegund, Region Graz / Tom Lamm, Hans Wiesenhofer



**WILLKOMMEN**  
SCHÖCKL  
ST. RADEGUND BEI GRAZ







## LIEBE GÄSTE UND FREUNDE, LIEBE ST. RADEGUNDER:INNEN!

Unsere Region ist ein wahres Juwel, reich an natürlichen Schönheiten und einzigartigen Erlebnissen. Ob Sie abenteuerlustig den Schöckl erklimmen, die Vielfalt der heimischen Flora und Fauna entdecken, innehalten vor einem der schönsten Kalvarienberge Europas oder

die atemberaubenden Ausblicke genießen – hier erfahren Sie, dass sportliche Aktivität und Ruhe keine Gegensätze sind.

Der heilklimatische Kurort bietet seit Jahrhunderten die Grundlage für Erholung und Inspiration und

ist Ausgangspunkt für unzählige Highlights in der näheren Umgebung.

Die Vielfaltigkeit der Angebote finden Sie auf den folgenden Seiten – sie bieten für Jung und Alt, Unternehmenslustige, Gesundheitsbewusste und Genießer vielfältige Möglichkeiten.

Entdecken Sie die besonderen Orte unserer Gemeinde und der

näheren Umgebung, die Geschichte, Kultur und Natur harmonisch verbinden. Fühlen Sie sich wohl und herzlich willkommen!

Ihr

Mag. (FH)  
Jakob Taibinger,  
MA, BA,  
Bürgermeister  
von  
St. Radegund



Fotos: Region Graz / Tom Lamm, Gemeinde St. Radegund



# INHALT

<b>1</b>	<b>Mit der Seilbahn auf den Schöckl</b> .....	<b>8</b>
	Übersichtsplan Schöcklplateau .....	10
	Freizeiteinrichtungen am Schöckl .....	12
	Welcher Ausflugstyp bist du? .....	22
<b>2</b>	<b>Wandern auf den Schöckl-Gipfel, Aussicht auf Graz</b> .....	<b>24</b>
	Nütze die Öffis! .....	24
	Wanderwege auf den Schöckl .....	28
	Waldlehrpfad auf den Novystein .....	32
	Für ein konstruktives Miteinander – Berg- und Naturwacht.....	34
<b>3</b>	<b>Biken und Radfahren Schöckl / St. Radegund</b> .....	<b>38</b>
<b>4</b>	<b>Schöckl / St. Radegund Fun &amp; Action</b> .....	<b>42</b>

## Titelbild:

In der „Douche“ am St. Radegunder Quellenweg „Ungarische Runde“

<b>5</b>	<b>Aktiv in St. Radegund bei Graz</b> .....	<b>48</b>
	Übersichtskarte St. Radegunder Quellenrunden .....	54
<b>6</b>	<b>Sehenswertes in St. Radegund bei Graz, im Schöcklland und in der Region Graz</b> .....	<b>64</b>
<b>7</b>	<b>Essen, Trinken und Schlafen in und um St. Radegund bei Graz</b> .....	<b>82</b>
<b>8</b>	<b>Gesund &amp; Fit in St. Radegund bei Graz</b> .....	<b>90</b>
	Veranstaltungen der Gesunden Gemeinde .....	91
	Gesundheitsanbieter*innen in St. Radegund bei Graz.....	98
<b>9</b>	<b>Wir sind für Sie da</b> .....	<b>106</b>
	Übersichtsplan St. Radegund bei Graz .....	106
	Veranstaltungs-Höhepunkte .....	110
	Dienstleister*innen in St. Radegund bei Graz .....	118





Den Schöckl besucht man nicht,  
den Schöckl genießt man!  
Das Naherholungsgebiet vor  
den Toren der Stadt Graz!

Fotos: Holding Graz / Harald Schrotter, Region Graz / Tom Lamm



MIT DER  
SEILBAHN  
AUF DEN  
SCHÖCKL



## DIE SCHÖCKL SEILBAHN

Die Seilbahn, das Herz- und Verbindungsstück zwischen der Gemeinde St. Radegund und dem Schöckl Plateau auf 1.445 m, befördert im Jahr rund 210.000 Gäste.

Die Fahrzeit der 6er-Gondelbahn bis zur Bergstation (1.436 Meter Seehöhe) beträgt 7 Minuten. Während der Fahrt werden 655 Höhenmeter überwunden und eine Entfernung von 2,1 km zurückgelegt. Zwei Gondeln stehen mobilitätseingeschränkten Personen zur

Verfügung, drei Gondeln für den Transport von Fahrrädern.

### BETRIEBSZEITEN SOMMER (1.5. – 31.10.)

Montag – Freitag: 9–17 Uhr  
Samstag, Sonntag, Feiertag  
und Sommerferien: 9–18 Uhr

### BETRIEBSZEITEN WINTER Mo – So: 9–16.30 Uhr

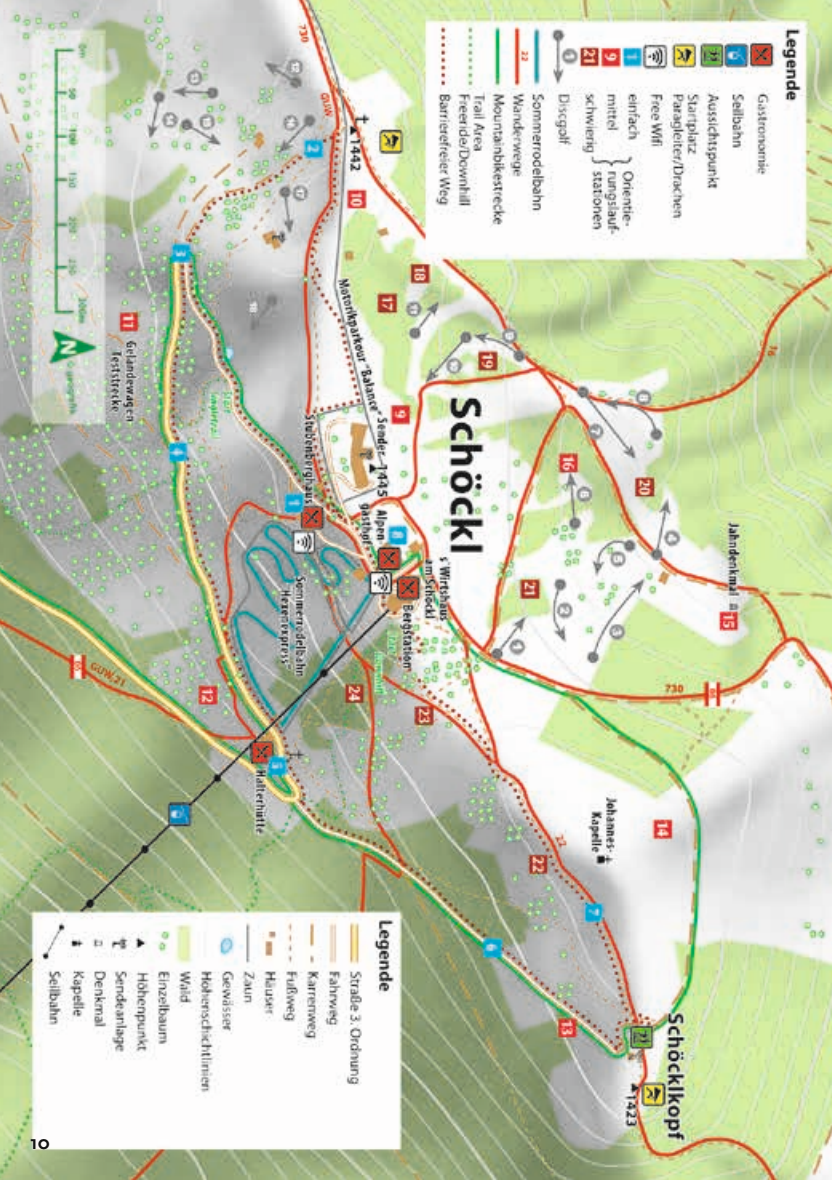
Während Revision (Ende  
Februar/März/fallweise April)  
geschlossen.







Fotos: Reinhard Nunnen, Robert Köberl



### Legende

- Gastenzone
- Seilbahn
- Aussichtspunkt
- Startplatz
- Paraglider/Duckten
- Free WiFi
- einfach
- mittel
- schwierig
- Orientierungslaufstationen
- Discgolf
- Sommerrodelbahn
- Wanderwege
- Mountainbikestrecke
- Trail Area
- Freeride/Downhill
- Barrierefreier Weg

### Legende

- Straße 3. Ordnung
- Fahrweg
- Karrenweg
- Fußweg
- Mauer
- Zaun
- Gewässer
- Höhenrücklinien
- Wald
- Einzelbaum
- Höhenpunkt
- Senderanlage
- Denkmal
- Kapelle
- Seilbahn





## HEXENEXPRESS

Für Kinder und Jugendliche ist die **Sommerrodelbahn „Hexen-express“** am Schöckl Plateau der absolute Hit.

Die Sommerrodelbahn ist 1.000 Meter lang und sie schlängelt sich von der Bergstation der Seilbahn bis hinunter zur Halterhütte. Mit maximal 40 km/h geht es dabei durch 7 Kurven und über 2 Jumps.

Die Geschwindigkeit richtet sich nach Lust und Laune.

### BETRIEBSZEITEN (1.5. – 31.10.)

Montag – Freitag:  
10 – 16.30 Uhr  
Samstag, Sonntag, Feiertag  
und Sommerferien:  
10 – 17.30 Uhr

Fotos: Region Graz / Tom Lamm





# WEGE FÜR ALLE

## BARRIEREFREIHEIT AM SCHÖCKL

### EIN WANDERN OHNE HINDERNISSE

Ob im Rollstuhl, mit Kinderwagen oder Rollator – dem Wandern am Schöckl sind keine Grenzen mehr gesetzt: Der erste barrierefreie alpine Panoramarundweg garantiert ein Bergerlebnis der besonderen Art auch für mobilitäts-eingeschränkte Menschen.

Die Geschichte des Schöckls als Hausberg für alle begann 1995. Damals wurde die Seilbahn umgebaut, die Berg- und Talstation barrierefrei gestaltet und mit Behindertentoiletten ausgestattet. Mit der Sanierung des Stubenberghauses 2001 wurde der nächste Schritt zum Abbau von Barrieren



getan. 2010 schließlich hat sich die Lebenshilfe anlässlich ihres 50-jährigen Bestehens mit der Schöckl Seilbahn und der Sektion Graz des Österreichischen Alpenvereins zusammengeschlossen, um „Wege für Alle“ zu realisieren.

### DER WEG IST DAS ZIEL

Vier Gondeln der Seilbahn sind speziell für E-Rollstühle geeignet, jede Gondel kann einen normalen Rollstuhl aufnehmen. Das Schöckl Plateau ist über einen gepflasterten Weg berollbar. Die Forst- und Almwege sind teilweise mit Asphaltrecycling befestigt. Wo Felsen nicht überwindbar sind, wurden Holzstege gebaut. Die einzelnen Abschnitte des Rundwanderweges haben unterschiedliche Steigungen, die maximale Steigung erreicht

selten 14 Prozent. Eine Wegetafel gibt darüber genau Auskunft.

Grundsätzlich ist eine Wanderung auf dem Panoramarundweg mit Begleitung empfehlenswert, z. B. ist bei einer Begegnung mit dem Weidevieh manchmal Unterstützung nötig. Der Freiwilligendienst von LebensGroß versucht bei Anmeldung ca. 7 Tage vorher eine Begleitung zu organisieren:

Tel. +43 / 676 / 84 71 55 905

### AUF VIER RÄDERN IN DEN GASTHOF

Wer auf Rädern unterwegs ist, kann nun auch die Gastronomie am Berg genießen. Der Alpengasthof, s'Wirtshaus bei der Bergstation und das Stubenberghaus sind barrierefrei.

Fotos: Holding Graz Freizeit / Lupa Spurna





## DISC GOLF-PARCOURS

### ZIELSICHER ÜBER DAS SCHÖCKL-PLATEAU

Eigentlich ist Disc Golf dem herkömmlichen Golf ziemlich ähnlich. Nur, dass Sie kein schweres Golfbag herumtragen müssen. Und keine teuren Golfschläger benötigen. Und dass Sie sich in naturbelassener Umgebung bewegen. Und dass Sie kein langwieriges Training brauchen, bis es Ihnen richtig Spaß macht. Und dass Sie

keine verschossenen Bälle suchen müssen, die Sie dann ohnehin nicht mehr finden. Aber sonst – ja, sonst kommt Disc Golf dem herkömmlichen Golf schon sehr nahe.

Sie nehmen einfach eine Wurf-scheibe, ähnlich einem Frisbee, und starten mit dem ersten Wurf Richtung Ziel – ein Metallkorb, der so mit Ketten versehen ist, dass die Scheibe beim Treffen des Zieles



nicht abprallt, sondern hineinfällt. 18 solcher „Löcher“ warten auf Disc Golfer auf dem Schöckl-Plateau, die während einer gemütlichen Wanderung rund um den Gipfel des Grazer Hausberges erspielt werden können.

Wer die wenigsten Würfe benötigt, kann sich schließlich als Sieger feiern lassen – am besten bei einer Jause in einem der Gasthöfe auf dem Schöckl. Der Verlierer zahlt! Detaillierte Regeln finden Sie auf der Score-Card, die Sie beim Frisbee-Verleih erhalten.

### SCHEIBEN UND ÜBUNGSKORB

Discgolf-Scheiben können gegen Pfand bei der Schöckl Seilbahn

(Tal- und Bergstation) sowie in den Schöckl-Gasthöfen ausgeliehen und außerdem über „fly in danger“ ([www.flyindanger.com](http://www.flyindanger.com)) bezogen werden.

18 Bahnen / 2,5 Stunden / 3,5 km / 300 Höhenmeter

**Wurfscheiben:** vor Ort bei allen Schöckl Gasthöfen, Berg- und Talstation Schöckl Seilbahn (Einsatz: € 10,-)

### INFO

Tel. +43 / 316 / 887-3351 oder +43 / 3132 / 23 32  
freizeit@holding-graz.at  
[www.schoeckl.at](http://www.schoeckl.at)



## SCHÖCKL FÜR ALLE

Spiel- und Motorikelemente für mobilitätseingeschränkte Kinder und Erwachsene wurden an die bestehenden Spielelemente ange-dockt (Nestschaukel, Rollstuhl-wippe, Fitnessgeräte, Hängematten, Karussell). Die Anbindung an den

Motorikparkour erfolgt einerseits über den „Wege für Alle“ und andererseits über die bereits bestehende Kletterspinne; alle Spielenden egal ob mit/ohne Mobilitätseinschränkung haben die Möglichkeit an einem gemeinsamen Ort zu spielen/

Fotos: Holding Graz Freizeit / Lupi Spuma



zu trainieren. Das integrierte Spielen wird am Kinderspielareal direkt bei der Seilbahnstation (Berg) und entlang des Naturspielweges fortgesetzt.

- Motorikparkour für Alle
- Spielareale für Alle
- Naturspielweg für Alle
- Barrierefreie Gondeln
- Barrierefreie Gasthöfe

Schöckl Seilbahn  
Motorikparkour „Balance“

Schöcklstraße 23  
8061 St. Radegund  
Tel. +43 / 3132 / 2332  
freizeit@holding-graz.at

[www.schoeckl.at](http://www.schoeckl.at)







## SCHÖCKLKAPELLE

Am höchsten Punkt des Schöckl-Ostplateaus, wo auch die Gemeindegrenzen St. Radegund und Neudorf/Passail zusammenkommen, steht eine kleine Kapelle, die dem heiligen Johannes geweiht ist. Die Kapelle wurde im Jahr 2015 vom „Verein zur Errichtung und Erhaltung der Schöcklkapelle“ unter Obmann Pfarrer Mag. Weberhofer mit Hilfe von vielen freiwilligen Helfern und Spenden errichtet. Die Johannes-Skulptur im Inneren der Kapelle schuf der oststeirische Holzschnitzer Hans Pendl.

Dieser einzigartige Kraftplatz bietet den Besuchern Gelegenheit zur Einkehr, Ruhe und zum dankbar sein. Man trifft auch oft Menschen an diesem Ort, die gemeinsam Andacht halten. Von dort bietet sich

auch ein besonders schöner Rundblick! Bis knapp unter die Kapelle führt der „Weg für Alle“ – sie ist somit fast barrierefrei erreichbar.

Ein Fixtermin ist alljährlich die Johannes-Feier Ende Juni. Eine gemeinsame Andacht und ein gemütliches Beisammensein bringt die Wanderer zusammen.

Zu einem der Lieblingsplatzerln auf unserem Hausberg gewählt, ist dieser besondere Ort am Schöckl ein Anziehungspunkt für viele Schöcklgeher geworden.

### Tipp

Der Sonnenaufgang bei der Schöcklkapelle ist ein besonders schönes, intensives Erlebnis für Geist und Seele!

# WELCHER AUSFLUGSTYP BIST DU?

## 1 FRISCHLUFT-SCHNAPPERINNEN UND -SCHNAPPER



**Zeitbedarf:** ab ca. 2 Stunden  
**Relax-Faktor:** extrem hoch  
**Kalorienverbrauch:** abhängig von der Kalorienzufuhr bei den ausgezeichneten Wirten am Berg

Achtung: Zeitbedarf kann in den Stuben extrem ansteigen – Heimweg nicht vergessen! Die An- und Abreise erfolgt per Gondelbahn – Fenster öffnen und frische Luft genießen! Der Spaziergang zum Ost- oder Westgipfel erfolgt gemächlich über den „Weg für Alle“.

## 2 TRADITIONELLE HAXEN-VERTRETERINNEN UND -TRETER

**Zeitbedarf:** empfohlen ab ca. 4 h  
**Relax-Faktor:** variabel, abhängig von der eigenen Kondition  
**Kalorienverbrauch:** nach getaner Tat schmeckt's besonders gut

Zur Auswahl stehen mehrere Wanderrouuten auf den Grazer Hausberg (siehe Seite 26). An-dächtig den Rundblick bei der Johannes-Kapelle genießen und sich dann mit einer g'scheiten Jause belohnen (selbst mitgebracht oder bei den Schöckl-Wirten).



## 3 FAMILY FUN & ÄKTSCHN

**Zeitbedarf:** ab ca. 4 bis 5 Stunden  
**Relax-Faktor:** abhängig von der Laune der Familienmitglieder  
**Kalorienverbrauch:** Kinder eher mehr ...

Der schnellste Weg rauf auf den Berg mit Kindern ist die Gondel. Ein kurzer Stopp beim Kinderspielplatz bei der Bergstation lohnt sich immer. Dann geht es sofort zum Hexen-Express, der rasanten Sommerodelbahn (siehe Seite 12)! Für Familien, die mit Teenagern auf den Berg kommen, bietet sich eine Runde Disc-Golf (s. Seite 16) an. Übrigens – alle Schöckl-Wirte bieten eigene Kindergerichte an!



## 4 SINNLICHE NATUR-ROMANTIKERINNEN UND ROMANTIKER



**Zeitbedarf:** egal, mit der oder dem Liebsten steht die Zeit still ...  
**Relax-Faktor:** von Wolke 7 bis Übersinnliches ist alles drin  
**Kalorienverbrauch:** Null.  
 Luft und Liebe reichen

Es gibt sie, die lauschigen Wege auf den Schöckl – Revier-Erfahrung ist dafür natürlich von Vorteil!

Und: Es gibt Vollmond-Wanderungen vom Alpengasthof oder PDM®-Seminare im Stubenberghaus.





## NÜTZE DIE ÖFFIS!

**Vom Grazer Jakominiplatz auf den Schöcklgipfel in einer Stunde – und das barrierefrei!**

**Wandern mit Öffis** – der Schöckl eignet sich besonders gut für abwechslungsreiche Routen, z. B. Anreise per Bus der Holding Graz Linien nach Stattegg / Graz Andritz Ursprung, Aufstieg z. B. über den Weg Nr. 730 und die Johann-Waller-Hütte zum Gipfel; Abstieg am 21er-Weg (Seite 24)

nach St. Radegund und dann mit dem Postbus wieder nach Graz.

Folgende Start- und Ankunftspunkte können mit öffentlichen Verkehrsmitteln erreicht werden:

- **Postbus Linie 250**  
ab Jakominiplatz – Mariatrost – Faßberg nach St. Radegund, teilweise bis zum Schöcklkreuz!
- **Postbus Linie 140**  
ab Andreas-Hofer-Platz – Gratkorn – Friesach – Semriach

- **Postbus Linie 241** ab Graz Dürngrabenweg – Weinitzen – Niederschöckl / Rinnegg – Kreuzberg
- **Bus der Holding Graz Linien 53** nach Stattegg, Fuß der Leber.

### GÜNSTIGE VERBINDUNGEN:

**Graz Jakominiplatz → St. Radegund Talstation**  
**St. Radegund Talstation → Graz Andreas-Hofer-Platz**  
Fahrzeit jeweils ca. 45 Minuten

Detaillierte Auskünfte – siehe auch QR-Code:  
<https://verkehrs Auskunft.verbundlinie.at>



Individueller Busverkehr und Wandertaxi:  
[www.hauswirth-bus.at](http://www.hauswirth-bus.at) – Tel. +43 / 3132 / 2982, siehe Seite 119.  
Sammeltaxi flux: <https://flux.at> – Tel. 050 61 62 63



## WANDERWEG ST. RADEGUND – SCHÖCKL

**Weg Nr. 21 – Der alte Versorgungsweg, heute der Klassiker von St. Radegund aufs Schöcklplateau:**

Der meistbegangene Weg auf den Schöckl startet am Parkplatz der Schöckl-Seilbahn direkt bei der bunten Kneipp-Pyramide.

Nach ca. 15 Minuten queren Sie die Schöcklstraße, nach einem ca. 300 m langen Stück neben der

Landesstraße geht's links bergan durch den Wald und unter der Seilbahn durch.

Gleich danach die Abzweigung zum Tegetthoffstein mit wunderbarem Ausblick auf St. Radegund. Dann geht es vorbei an einem Gehöft, durch einen Buchenwald steiler bergauf bis zu einer weiteren Querung der Schöcklstraße.



Halterhütte

### Startpunkt:

Parkplatz Schöckl-Seilbahn, 780 m Seehöhe (Parken für Benutzer\*innen der Seilbahn während der Betriebszeiten kostenlos)

### Ziel:

Schöcklgipfel 1.445 m

### Höhenmeter:

ca. 650 m

### Gehzeit bergauf:

ca. 2 Stunden

### Der besondere Tipp:

Mit Postbus Linie 250 ab Graz Jakominiplatz ([www.verbundlinie.at](http://www.verbundlinie.at)), zu Fuß den 21er-Weg auf den Schöckl, gelenkschonend mit der Seilbahn runter, mit dem Bus wieder heim.

Nun geht's weiter über Schöckl-Kalk-Platten bis zur scharfen Rechtskehre – hier schöner Ausblick auf den Zwölferkogel, danach sanfter steigend bis zur Halterhütte.

**Variante 3:** Ein Schotterweg führt direkt zum Ostgipfel, von dort am Plateau zur Johannes-Kapelle und zur Bergstation.

**Variante 1:** Entlang der Asphaltstraße Richtung Westen bis zum Westgipfel / Gipfelkreuz mit Abbiegemöglichkeit zum Stubenberghaus.

**Variante 2:** für Eilige – neben dem Hexenexpress bergan direkt zum Stubenberghaus.

Weitere Wandervorschläge siehe Wanderkarte Schöckl – St. Radegund







Fotos: Institut für Antike der Universität Graz, Helmut Lughammer

# DER SCHÖCKL – GÖTTERBERG DER RÖMER

**Am weithin sichtbaren Schöcklkopf / Ostgipfel stand im 3. und 4. Jahrhundert n. Chr. ein über 100 m<sup>2</sup> großes Gebäude.**

Die Mauern des Kultbaus trugen ein Ziegeldach und waren mit prächtigen Wandmalereien ausgestattet. Wahrscheinlich war er dem römischen Hauptgott Jupiter als Wetter- und Blitzgott geweiht, wie es in der Antike häufig vorkam. Westlich davon wurde ein weiterer

Weiheplatz dokumentiert. Schwarze Glasarmreifen, hunderte bunte Glasperlen, beinerne Haarnadeln, eiserne Fingerringe, silberne Anhänger, ein Webstuhlgewicht ... und fragmentierte Terrakottafiguren einer sitzenden Göttin mit Säugling bezeugen, dass hier Frauen Schmuck und Gegenstände ihres täglichen Lebens für eine Mutter- oder Ammengottheit niederlegten. Insgesamt streuen die römischen Funde über eine Fläche von fast



3 Hektar. Weitere Kult- und Weiheplätze sind anzunehmen, genauso wie begleitende Almwirtschaft- und Infrastrukturbauten, vielleicht sogar eine Art Schutzhütte. Die 120 bisher geborgenen Fundmünzen zwischen Tiberius 14 – 37 n. Chr. und Constantius II. 337 – 361 n. Chr. zeigen, dass die römerzeitliche Umlandbevölkerung mindestens 300 Jahre lang auf den Schöckl pilgerte.

Das Höhenheiligtum wurde erst 2015 entdeckt, seitdem wird es in jährlichen kleinen Grabungen von den Archäologen der Universität Graz mit freundlicher Unterstüt-



zung durch das Bundesdenkmalamt und die Grundbesitzer erforscht.  
[www.museum-joanneum.at](http://www.museum-joanneum.at)

**Ao. Univ.-Prof. Mag. Dr. Manfred Lehner**  
**Kontakt: Institut für Antike (Fachbereich Archäologie) der Universität Graz**

Ausstellungskatalog  
„Der Schöckl – Heiliger Berg der Römer“





Basilika Mariazell

# STEIRISCHER MARIAZELLER WEG

TAGESETAPPE GRAZ – ST. RADEGUND – SCHÖCKL – PASSAIL

## Ein Weg für erprobte Weitwanderer

34,2 km – 11 Stunden Wanderzeit –  
1 620 Höhenmeter Aufstieg –  
1 351 Höhenmeter Abstieg

Vom Grazer Hilmteich (Straßenbahnlinie 1) geht's los: Der Weg durch den Leechwald führt zur Basilika Mariatrost. Einst besaß Franz Caspar Conduzzi v. Heldenfeld das „Schneiderschloss“, dem er 1693 eine Kapelle zubaute. Ein Gnadenbild lockte die Wallfahrer,

so dass 1708 die Paulaner die Betreuung übernahmen. 1714 wurde mit dem Bau einer großen Kirche begonnen. Das Besondere liegt in der einzigartigen Gliederung der Fassade wie der gesamten Bau-masse, die sich mit dem sanften Schwung der umgebenden Hügel harmonisch verbindet. Heute gilt die Basilika als Beispiel der Hochform des Kaiserbarocks und ist einer der bedeutendsten Marien-Wallfahrtsorte der Steiermark.

Der nächste kulturelle Höhepunkt am Wallfahrtsweg ist der Kalvarienweg in St. Radegund (Seite 73).

Den Schöckl lässt kaum ein Pilger aus (manche steigen auf die Seilbahn um ;- ) – die Fernsicht auf den bereits zurückgelegten Weg ist meist beeindruckend.

Ein weiterer Höhepunkt ist die ehemalige Bergwerkssiedlung an der oberen Raab in Arzberg. Die Pfarrkirche „Heiliger Jakobus der Ältere“, urkundlich 1242 erstmals erwähnt, ist eine einfache Saalkirche mit Spiegelgewölbe und halbrundem Chorschluss. Der Pfarrhof bildet zusammen mit der Kirche und der Steinfigur von Johannes Nepomuk als Brunnen ein reizvolles Ensemble.

Das Etappenziel Passail wurde 1220/30 von den Stubenbergern gegründet und liegt zwischen dem Schöckl und der Teich- und Sommeralm. Diese Lage war der Grund, warum die Passailer bis Anfang des 20. Jhdts. Selbstversorger waren. Von „außen“ wurde nur Salz gebracht. Hier erwartet Sie, neben hoher Lebens- und Genussqualität des Naturparks Almenland, die Dekanatspfarrkirche „Heiliger Veit“.



**Günther Steininger**, Experte fürs Wandern und Pilgern bei Steiermark Tourismus, empfiehlt eine gute Vorbereitung mit dem Wanderführer „Mariazeller Wege“ und gutem Kartenmaterial.  
[www.steiermark.com/pilgern](http://www.steiermark.com/pilgern)

Infos für die Übernachtung:  
[www.almenland.at](http://www.almenland.at)

Fotos: Steiermark Tourismus / Leo Himsi, Reinhart Nunner, Sepp König



# WALDLEHRPFAD DER BERG- UND NATURWACHT AM NOVYSTEIN

**Botanische Spurensuche am Novystein: Zu jeder Jahreszeit gibt es etwas zu entdecken, Besonderheiten sind Wildapfel, Wolliger Schneeball, Felsenbirne und Alpenheckenrose. Unterstützung gibt es durch kleine Schilder der Berg- und Naturwacht.**

Anlässlich des 25-jährigen Jubiläums der Berg- und Naturwacht Ortseinsatzstelle St. Radegund – Kumberg, wurde 1979 ein Gipfelkreuz am Novystein errichtet. Dabei entstand auch die Idee eines Waldlehrpfades, um den Wandern die Natur näher zu bringen. Dafür wurden in Gemeinschaftsarbeit von den Berg- und Naturwächtern Josef Altmann, Harald Hauska und Johann Breithofer die vorkommenden Pflanzen bestimmt und zu Papier gebracht. Josef und Ernst König stellten für den Waldlehrpfad die ursprünglichen Holztafeln zur Verfügung, welche gemeinsam aufgestellt wurden. Ab 1990 wurden diese mit den bis heute bestehenden, grünen Eisentafeln ersetzt, welche von Stefan Engelbrecht handbeschriftet wurden. Alle finanziell nötigen Mittel wurden von den Berg- und Naturwäch-

tern unter Ortseinsatzleiter Stefan Rinner privat aufgebracht.

Dank gilt auch Herrn Dr. Heribert Schaffer, welcher aktuell die Patronanz über den Waldlehrpfad übernommen hat. Anregungen bitte an: [bnw.kumberg@gmail.com](mailto:bnw.kumberg@gmail.com)

## WILDE ORCHIDEEN

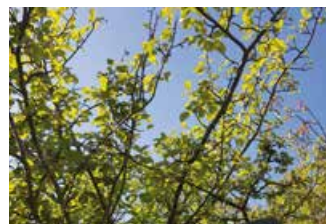


Im Mühlgraben und an den Hängen im Bereich Emiliën-Quelle und Räuber-Quelle bis zum Aufgang des Waldlehrpfades gibt es besondere Naturjuwelen: Duftende Wildorchideen, die vom Früh-

spätsommer blühen. Es beginnt im Juni mit dem Nickenden Leimkraut und der Kuckucksblume. An schattigen Plätzen stehen die stark duftenden Waldhyazinthen. Im Spätsommer werden diese Hänge



Die **Felsenbirne** ist ein 1–3 m hoher Strauch, der an trocken-warmen, meist felsdurchsetzten Standorten gedeiht. Daher ist sein Standort nördlich des Novysteins durchaus typisch.



**Wild-Apfel (= Holzapfel)**, gehört zu den Rosengewächsen. Er wächst baum-, meist aber strauchförmig und wird bis 10 m hoch, ist in Österreich selten und stark gefährdet.

von Zykamen überdeckt. Gemeinsam mit der Straßenmeisterei Gösting wird der Bewahrung dieser Naturschätze gearbeitet, z. B. mit einer Anpassung der Mähzeiten. Also bitte nicht pflücken!



Die **Alpen-Heckenrose** ist ein niederwüchsiges (0,5–2 m) Rosengewächs. Die im August reifenden Hagebutten werden von Tannenhäher, Kolkkraben, Seidenschwänzen und Birkhühnern gerne gefressen.



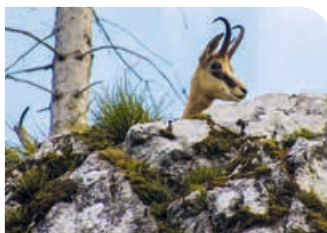
Der **Wollige Schneeball** liebt warme Waldsäume und Gebüsche. Er gehört zur Familie der Schneeballgewächse und wird 1–3 m hoch.

Fotos auf der Doppelseite: Anna Gerlitz-Ottitsch, Kurkommission St. Radegund

# FÜR EIN KONSTRUKTIVES MITEINANDER

## EMPFEHLUNGEN DER BERG- UND NATURWACHT

Der Schöckl ist für ca. 300.000 Besucherinnen und Besucher pro Jahr ein ideales Ausflugsziel. Verschiedenste Aktivitäten und Interessen treffen aufeinander – die Gefahr, dass die Natur auf der Strecke bleibt, ist vorhanden.



Für ein gutes Miteinander sind Regeln notwendig – Regeln in Form von Gesetzen vom Land Steiermark erstellt, die Steiermärkische Berg- und Naturwacht überwacht deren Einhaltung. Alle Berg- und Naturwächter werden vom Land Steiermark angelobt und üben ihre Tätigkeit freiwillig und ehrenamtlich aus. Vor allem bei Veranstaltungen und während der Blütezeit versuchen sie in aufklärenden Gesprächen das Bewusstsein für einen wertschätzenden Umgang mit der Natur zu stärken.

**WANDERER** bleiben auf vorgeesehenen Wegen und betreten den Forst nur zu erlaubten Zeiten – auch Jagdaufsichtsorgane und Forstarbeiter haben ihre Aufträge zu erfüllen. Während der Schonzeiten des Wildes – hauptsächlich

im Frühling – bitte besonders leise unterwegs sein.

**RADFÄHRER, MOUNTAIN-BIKERINNEN UND DOWN-HILLER** benutzen klar definierte, beschilderte Strecken und Wege – als Basis für ein achtsames Miteinander mit Wanderern.

**WEG FÜR ALLE** – barrierefrei zum Gipfel: Der Aufstieg per Gondel ermöglicht den Berggenuss für Kleinkinder und Menschen mit Beeinträchtigungen. Auch ohne alpine Bekleidung und Bergschuhe können Ostgipfel und Greiml-Kreuz im Westen erreicht werden. Bringen wir allen Besuchern Verständnis entgegen und freuen wir uns mit ihnen, dass auch sie an Aussicht und Natur am Schöckl teilhaben können.



Für den **REITSPORT** rund um den Schöckl haben Verantwortliche ein Reitwegenetz markiert, für das Miete an Grundbesitzer entrichtet wird. Um Flurschäden zu vermeiden, bewegen sich alle registrierten Reiter\*innen nur auf diesen Reitwegen.

Auf Grund des Wasserschutzbereiches ist das Fahren mit dem **MOTORRAD** auf dem Schöckl generell untersagt.

Die **STRASSE** auf den Schöckl ist eine private Mautstraße – nur Berechtigte dürfen sie benutzen. Laut Gesetz sind **HUNDE** an der Leine zu führen – zum eigenen Schutz halten Sie sich bitte daran! Niemand kann für das Verhalten seines Hundes in Ausnahme-

situationen – Radfahrer, Kinder, Weidevieh ... – garantieren.

**HÖHLENFORSCHER** sind in ihrem Verantwortungsbewusstsein bei der Ausübung ihres Hobbys besonders gefordert: Flora und Fauna in und rund um die Schöcklhöhlen sind sehr sensibel – das Naturhöhlengesetz ist hier ein guter Leitfaden.

**NATUR- UND PFLANZENLIEBHABER** halten sich an bestehende Naturschutzgesetze: anschauen, fotografieren und staunen ... Damit freut sich auch der Nächste!

Mit diesen wenigen Regeln wirbt die Berg- und Naturwacht für ein verständnisvolles Miteinander.

Fotos: Robert Kobert; Region Graz / Hans Wiesenhofer





Fotos: Robert Köberl; Hannes Rinnethofer privat

## DAMIT ES ALLEN TIEREN GUT GEHT

**TIPPS VOM BAUERN  
UND AUFSICHTSJÄGER  
ANDREAS KLINGBACHER**

**Viele Schöckl-Wanderer werden von ihren Hunden begleitet – vielen sind die folgenden Informationen nicht bekannt:**

Landwirte, die Futterflächen (Wiesen) neben stark frequentierten Spazierwegen haben, machen sich große Sorgen um die Gesundheit ihrer Rinder. Manche Hundebesitzer finden es nämlich völlig normal, dass ihr Hund beim

Spaziergang frei läuft und sein Geschäft auf Wiesen und Weiden erledigt.

Dabei ist Hundekot in landwirtschaftlichen Flächen nicht nur ein stinkendes Ärgernis, sondern bringt als Infektionsquelle auch tatsächliche Gefahren für Mensch und Tier: Er kann verschiedene Krankheitserreger enthalten! Ich bitte daher alle Hundebesitzer, immer das

Sackerl für die sorgfältige Beseitigung von Kot zu verwenden!

### VERHALTEN AUF DER WEIDE

Das Schöckl-Plateau ist größtenteils Weidegebiet – hier die allerwichtigsten Regeln:

1. Meiden Sie den Kontakt zum Weidevieh – Tiere nicht füttern, sicheren Abstand halten.
2. Ruhig verhalten, nicht den Rücken zukehren, Weidevieh nicht erschrecken, den Tieren ausweichen!
3. Hunde immer unter Kontrolle halten und an der kurzen Leine führen. Ist ein Angriff durch ein Weidetier abzusehen: Den Hund sofort ableinen.

Das Schöcklland ist nicht nur für uns Menschen ein wunderbarer Freizeitraum, sondern für viele



sichtbare und weniger sichtbare Tiere und Wesen vitaler Lebensraum. Daher bitte ich im Namen von Rehen, Hasen und Igel – leinen Sie Ihren Vierbeiner immer an, um nicht andere Tiere, vor allem während der Jungtieraufzucht, zu stören oder gar zu verletzen.

**Andreas Klingbacher**

### HUNDEWIESE

Um unseren Vierbeinern einen entsprechend großzügigen Bewegungsraum zu bieten, hat die Gemeinde St. Radegund eine Hundewiese errichtet. Damit können Hunde ihrem Bewegungsdrang freien Lauf lassen. Ihre Lieblinge haben einen 2.000 m<sup>2</sup> großen Auslaufplatz zum Spielen. Mehr Infos zur Hundewiese finden Sie auf Seite 47.





# GENUSSRADELN RUND UM UND AUF DEN SCHÖCKL

Die Themen Aussicht und Wasser sind in zwei Rad-Genusstouren rund um St. Radegund verpackt. Auf verkehrsarmen Nebenstraßen verbinden sie Attraktionen der

Region mit guten Wirtshäusern als lohnende Etappenziele. Wer ein E-Bike wählt, kann die herrliche Landschaft trotz etlicher Steigungen richtig genießen.

## DIE AUSSICHTS-RUNDE

bietet auf dem Panoramaweg GU3 rund um den Schöckl eine 360-Grad-Aussicht auf die ganze Steiermark.

**Länge:** 35,6 km

**Höhenmeter:** 821

**Fahrtzeit:** je nach Kondition ca. 2,5 – 3 Stunden

**Tipp:** Ein Abstecher auf das Schöcklplateau ist auch mit einem (E-)Trekkingbike machbar!

## DIE WASSER-RUNDE

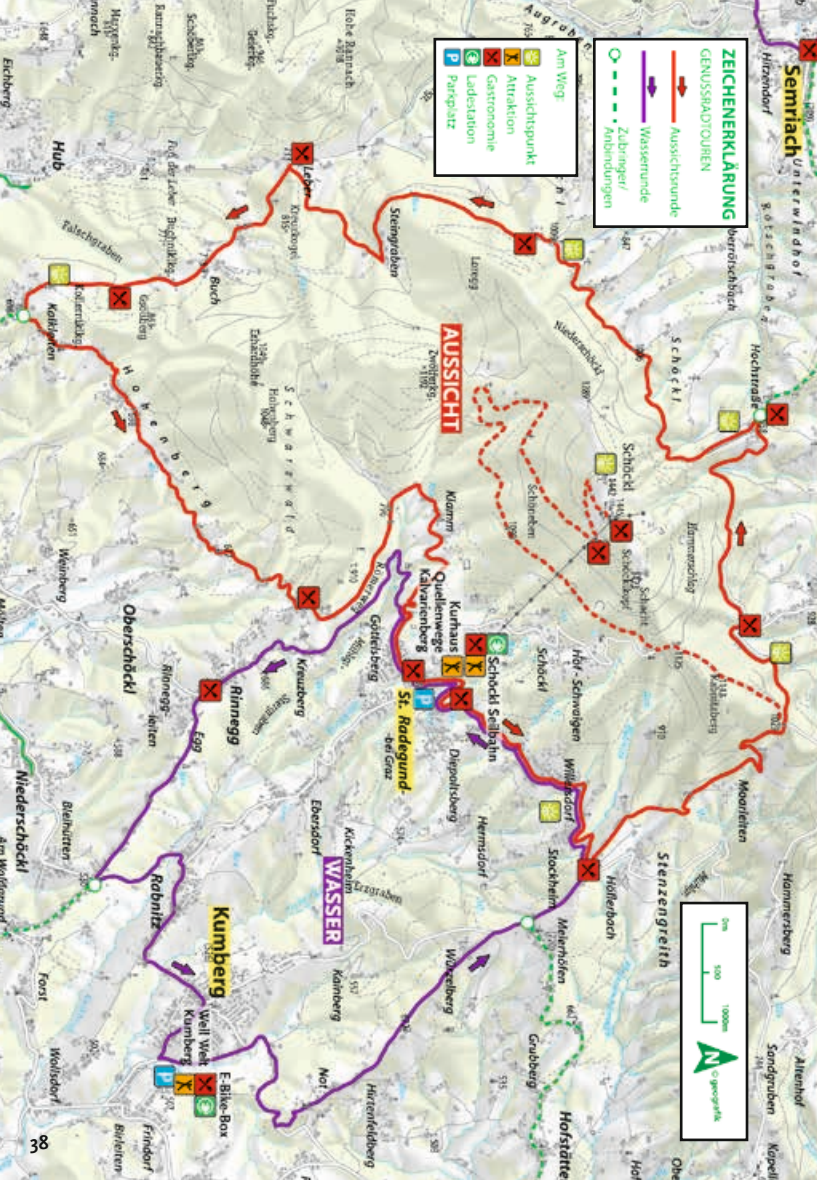
verbindet die St. Radegunder Quellenwege mit dem Badesee der well welt Kumberg. Erfrischung garantiert!

**Länge:** 21,8 km

**Höhenmeter:** 492

**Fahrtzeit:** je nach Kondition ca. 1,5 – 2,5 Stunden

**Tipp:** Abkühlung unter der Walddusche am Quellenweg „Innere ungarische Runde“!







# LET'S RIDE THE SCHÖCKL!

## SCHÖCKL TRAIL AREA

Unsere Naturtrails, einer der schwersten Downhillkurse weltweit, verschiedene Jumphines (jetzt neu: Auch bei der Johann Waller Hütte!) und vieles mehr lassen die Herzen der versierten Gravity-Biker höher schlagen! Biker werden mit der Seilbahn gemütlich über 650 Hm auf den Gipfel befördert. Tourenbiker haben die Möglichkeit, Enduro-Ausfahrten mit atemberaubendem Ausblick zu erleben und durch die Seilbahn ihren Bewegungsradius gehörig zu erweitern. Freerider und Downhiller finden ein Streckenangebot, das nichts zu wünschen übrig lässt!

Foto: Harald Eisenberger

### Länge der Strecken:

insg. über 11 km Gravity-Trails

### Ganzjährig für Biker geöffnet!

Südliche Hanglage und mildes Klima machen es möglich: Die Schöckl Trail Area ist DER Spot in den Alpen mit der längsten seilbahnunterstützten Gravity-Saison.

[www.schoeckl-trail-area.at](http://www.schoeckl-trail-area.at)

Fahrtechniktraining:

Mag. Michael Gölls

[www.the-gap.at](http://www.the-gap.at)

Tel. +43 / 660 / 22 04 007



## KLETTERPARK SCHÖCKL

**Spaß und Action für die ganze Familie im Waldhochseilgarten und beim Bogenschießen.**

Am Fuße des Schöckls, dem Hausberg der Grazer, befindet sich gegenüber der Talstation der Schöcklseilbahn ein toller Waldhochseilgarten. Sechs verschiedene Parcours in unterschiedlichen Schwierigkeitsstufen führen Sie in Höhen von 2 bis 12 Metern. Klettern, balancieren, rutschen und hanteln Sie sich über die unterschiedlichsten Übungen. Highlights sind mit Sicherheit im schwarzen Parcours der

gigantische Tarzanschwung und im Funparcour der „Sprung ins Leere“ von ca. 7 m Höhe.

Unser spezielles Sicherungssystem garantiert Ihnen eine durchgehende Sicherung – ein unbeabsichtigtes Aushängen während des Kletterns ist nicht möglich.

Oder doch lieber auf dem Boden bleiben und dein Können beim Bogenschießen mit speziellen Sicherheitspfeilen unter Beweis stellen? Ein tolles Ausflugserlebnis für die ganze Familie ist garantiert.

Fotos: Kletterpark Schöckl / Manfred Scholler, Paul



**GEÖFFNET**

**von April bis Oktober.**

Genaue Öffnungszeiten  
und Termine buchen unter:  
[www.kletterpark-schoeckl.at](http://www.kletterpark-schoeckl.at)

Eintritt nur mit  
Onlinereservierung.





## PARAGLEITEN AM SCHÖCKL

**Wie dafür geschaffene Hänge bieten ideale Voraussetzungen für jene, die es den Adlern gleich machen wollen.**

Para- und Hängegleiter sowie Drachenflieger gehen bei guter Thermik „in die Lüfte“. So ist allein schon die Beobachtung der luftigen Künste ein eindrucksvolles Erlebnis. Der Schöckl ist international als beste Adresse für das Para- und Hängegleiten bekannt. Tandemflüge und Kurse werden von der Flugschule Steiermark angeboten.

### Allgemeine Informationen:

Tel. +43 / 664 / 26 00 995 oder  
+43 / 316 / 57 38 44

Infos zur Flugschule:  
[www.flugschule-steiermark.at](http://www.flugschule-steiermark.at)

Auszug aus dem Angebot:

- Tandemflug (10–20 min)
- Schnupperkurs (halbtägig)
- Grundkurs (6 Flugtage mit 30 Lehreinheiten)

Foto: Paul Schmuck





# IM EINKLANG MIT DER NATUR

## SCHÖCKL ORIENTIERUNGSLAUF

Haben Sie eine gute Orientierung? Diese Frage können Sie ganz einfach am Schöckl-Plateau beantworten, im ersten **Orienteering-Park** in Österreich. Mit einer bei den Bergbahnen **gratis erhältlichen Orientierungskarte** ausgestattet, haben alle Naturbegeisterten (egal

ob Jung oder Alt) die Möglichkeit, auf Kontrollpostensuche zu gehen. Die Betonung liegt auf Gehen, denn das Wichtigste ist das Navigieren mit der Karte. Insgesamt sind **30 Posten**, mit Schwierigkeitsgraden von Blau, Rot und Violett aufzuspielen. Jeder Posten ein Erlebnis.

### SO FUNKTIONIERT'S

**1** Suche den Kontrollpunkt im Gelände



**2** Markiere mit der Zange das Kontrollstempelfeld



**3** Die Kontrollpunkt-Nummer zeigt dir den richtigen Standpunkt. Vergleiche mit der Karte.



Weitere Infos: Sportunion Schöckl Orienteering, [www.suso-club.at](http://www.suso-club.at)

Foto: Holding Graz / Rene Knaibl

# HUNDEWIESE

## IN ST. RADEGUND

Nach der Anreise nach St. Radegund können Hunde ihrem Bewegungs- und Spieldrang freien Lauf lassen. Gegenüber dem Kurhaus gibt es ein 2.000 m<sup>2</sup> großes eingezäuntes Areal zum Spielen und Laufen ohne Leine.

Hundebesitzerinnen und -besitzer sollten für ein harmonisches Miteinander folgendes befolgen:

- Für den Kot gibt es ausreichend Sackerl – bitte selbst im Behälter beim Eingang entsorgen.
- Fremde Hunde sollten nicht ohne die Einwilligung ihrer Besitzer gefüttert, gestreichelt, gelobt oder getadelt werden.

- Jeder Besitzer sollte sich stets in Ruf- und Sichtweise seines Hundes aufhalten.

Mit Achtsamkeit und Gespür für die Bedürfnisse der Menschen und Tiere kann die Hundewiese dazu beitragen, den Aufenthalt auf den St. Radegunder Wander- und Spazierwegen noch erholsamer zu machen.

### Tipp

Die Hundeschule Stefanski bietet regelmäßig Kurse auf der Hundewiese an: Alltagsstauigkeit, Einzeltraining, Social Walks [www.dog-in-balance.at](http://www.dog-in-balance.at)





## HEILKLIMATISCHER KURORT ST. RADEGUND

Das Klima in St. Radegund ist das ganze Jahr angenehm. Auch an heißen Tagen ist durch die nächtliche Abkühlung eine Entlastung des Kreislaufes gegeben. Viele schattige Plätze in unterschiedlichen Seehöhen können die Wärmebelastung bestmöglich reduzieren.

Das Steiermärkische Heilvorkommen- und Kurortegesetz beschreibt die Voraussetzungen für die Erklärung zum „Heilklimatischer Kurort“ – und St. Radegund erfüllt alle diese Kriterien. St. Radegund tut dem Menschen gut – das ganze Jahr!

Fotos: Kurkommission St. Radegund, Region Graz / Tom Lamm, Harry Schiffer, C.Stadler/Bwag





# ST. RADEGUNDER QUELLENWEGE



## MEDITATIV WANDERN – KNEIPPEN – SPIELEN

Ausgiebige Bewegung in der belebenden Atmosphäre des Waldes und äußere und innere Wasseranwendungen waren schon während der Blütezeit St. Radegunds als Wasser- und Luftkurort Basis für erfolgreiche Kuren.

Die drei St. Radegunder Quellenwege bieten viele Impulse zur Wasser- und Kräuterheilkunde, zur gesunden Ernährung, Bewegung und Lebensordnung nach Kneipp

und Prießnitz. Duschen mit frischem Bachwasser, Becken zum Wassertreten, Tröge für Unterarmbäder wechseln sich mit Orten der Stille und natürlichen Plätzen zum Spielen ab.

Spüren Sie den Kräften nach – Details finden Sie im St. Radegunder Quellenbücher.



Fotos: Region Graz / Tom Lamm, Harry Schiffer

## Q UNGARISCHE RUNDE

### Die Geschichtsreiche

Die Ungarische Runde verdankt ihren Namen den vielen ungarischen Gästen, die St. Radegund und diese Wege zum Zwecke der Kur aufgesucht haben.

#### „INNERE RUNDE“

Länge: 1,5 km | Gehzeit: ca. 30 Min.  
Höhenmeter: 80 Hm  
Kategorie: leicht

#### „GROSSE RUNDE“

Länge: 3 km | Gehzeit: ca. 1 Stunde  
Höhenmeter: 150 Hm  
Kategorie: leicht

Für alle Runden wird gutes Schuhwerk empfohlen!



Ungarische Madonna

## Q HUBERTUS-RUNDE

### Die Aussichtsreiche

Die Hubertus-Runde, benannt nach dem Kraft- und Aussichtspunkt rund um die Hubertus-Kapelle, deckt den weniger begangenen Ostteil der Quellenwanderwege ab. Der lohnende Abstecher zur Prießnitz-Quelle über der Schöcklstraße eröffnet den Blick auf Graz, überwindet jedoch etliche Höhenmeter.

Länge: 4,2 km  
mit Prießnitz-Quelle 5,3 km  
Gehzeit: ca. 1,5–2,5 h | 170/330 Hm  
Kategorie: leicht / mittel

## Q KALVARIENBERG-RUNDE

### Die Kulturreiche

Dieser Weg führt engagierte Wanderer im Westen bis zum Novystein auf 910 m Seehöhe. Vorbei an Quellen mit starker Wasserschüttung, der Burg Ehrenfels und dem Waldlehrpfad am Novystein wird man am Ende mit kulturellen Höhepunkten belohnt: dem kürzlich komplett renovierten Kalvarienberg mit der Eremitage und der schönen Pfarrkirche.

Länge: 10 km | Gehzeit: ca. 3,5 h  
415 Hm | Kategorie: mittel



# DR. HANS FUCHS WALDWEG



Der Dr. Hans Fuchs Waldweg erinnert an den 2020 verstorbenen Allgemeinmediziner, der mit seinem offenen Geist für komplementärmedizinische Methoden und Naturheilverfahren mit großem Engagement am Gesundheitsangebot mitarbeitete.

Seine Vision war die Verbindung der St. Radegunder Quellenwege mit dem LeNa Naturweg am Eisenbergerhof in Weinitzen. Daraus sind drei Wegvarianten entstanden:

**Themenweg Wald:** Ca. 6 km langer Rundweg mit Start vom Gehöft Fürwallner über den Novystein zum Hohenberg und wieder zurück. Der Wald- und Evolutionspädagoge Dietmar Herbst legt die Sichtweisen des Waldbesitzers dar, energetische Impulse gibt es von Barbara Katzenberger.

**Weitwanderweg:** Fürwallner – Eisenbergerhof – ca. 9,5 km, führt zuerst entlang des Themenweges Wald und endet mit dem LeNa Naturweg am Eisenbergerhof.

**Weitwanderweg – Rundweg „Der Kreis schließt sich“:**

Ca. 22,5 km, Start & Ziel beim Kurhaus St. Radegund

Von der Kalvarienberg-Runde gelangt man auf Höhe Novystein direkt auf den Dr. Hans Fuchs Waldweg. Für genaue Wegbeschreibungen gibt es das Wanderbüchlel "Dr. Hans Fuchs Waldweg".





## Kostenloser Audioguide

Mit dieser kostenlosen App wird Ihr Smartphone zum modernen Audioguide, der Sie auf der „Ungarischen Runde“ begleitet.

1. Gratis „Hearonymus-App“ laden
2. Stichwort „Ungarische Runde“ suchen und Guide herunterladen



Hearonymus



Direkt zur App:



**HEARONYMUS**  
Your Personal Audioguide







## VINCENZ PRIESSNITZ

(1799–1851)

Die Behandlung mit Wasser ist untrennbar mit den Namen Prießnitz und Kneipp verbunden. Ihre Entwicklung zu charismatischen Persönlichkeiten der Naturheilkunde verlief ähnlich, ihre Wasseranwendungen jedoch sind sehr unterschiedlich.

Ein lebensbedrohlicher Unfall Prießnitz' und eine lebensbedrohliche Erkrankung Kneipps haben das



## SEBASTIAN KNEIPP

(1821–1897)

Leben von beiden entscheidend gewendet. Beide wurden durch Kaltwasseranwendungen wieder vollkommen gesund. Prießnitz heilte sich mit kalten Umschlägen, Kneipp tauchte mehrmals pro Woche ins kalte Wasser der Donau.

Die Genesung von Prießnitz sprach sich herum. Nachdem er mehrere junge Leute aus der Nachbarschaft behandelt hatte, wurde er bald zum

Wunderdoktor für Heilsuchende aus nah und fern. Dank der Kaltwasserbehandlung Kneipps genas erst einer seiner Studienkollegen, und als Kaplan gelang Kneipp in vielen Fällen die Behandlung der Cholera.

Beide hatten in der Therapie selbst schwerer Erkrankungen oft mehr Erfolg als ortsansässige Ärzte. Das weckte deren Missgunst und Neid. Sie versuchten alles, um den beiden unter dem Vorwurf der Kurfuscherei das Handwerk zu legen. Prießnitz und Kneipp fanden bald einflussreiche Befürworter im österreichischen Kaiserhaus. Beiden war es gelungen, Mitglieder im Rang von Erzherzögen erfolgreich zu behandeln. Zum Dank unterstützten diese sie in ihrem Bemühen um offizielle Anerkennung. Die Wasserkuren nach Prießnitz und Kneipp waren damit etabliert.

Prießnitz und Kneipp betonten die prophylaktische Wirkung eines einfachen, nicht verweichtlichen Lebens in frischer Luft, mit viel Bewegung und einer einfachen Kost. Die Wasserbehandlungen



Kneippkur – Illustration in einem 1894 erschienenen Buch

sind von prophylaktischem und therapeutischem Nutzen. Prießnitz und Kneipp erprobten die Wasseranwendungen an sich selbst. Bei Kneipp wich die Strenge anfänglicher Anwendungen mit der Zeit einer zunehmenden Milde. Prießnitz blieb bei der Strenge. Verallgemeinernd lässt sich sagen, dass die Behandlung nach Prießnitz als Abhärtungstherapie wirkt, die Behandlung nach Kneipp als tiefgreifende Regulationstherapie.

Fotos: Vincenz Prießnitz / Lithographie von Andreas Staub, ca. 1830; Sebastian Kneipp / Das grosse Kneippbuch von 1915

Foto: Kneippkur / Illustration in einem 1894 erschienenen Buch



Fotos: KAC St. Radegund

# DER KNEIPP-AKTIV-CLUB

BEWEGT ST. RADEGUND UND SEINE GÄSTE

Seit über 20 Jahren gibt es in St. Radegund für gesundheitsbewusste und -interessierte Menschen das Angebot des Kneipp-Aktiv-Clubs.

Das Vorstandsteam stellt zweimal jährlich ein Programm zu den unterschiedlichsten Themen rund um die fünf Säulen der Kneipp-Lehre zusammen, das mit einem bunten Angebot an Aktivitäten und Veranstaltungen bei allen Altersgruppen

die Freude an der Bewegung, an gesunder Ernährung, an Wasseranwendungen und an Heilkräutern fördern und wecken soll.

Für ein Leben in Ausgeglichenheit und Zufriedenheit werden neben Qigong, Jackpot-fit, Entspannungseinheiten, Wanderungen, Kräuterworkshops auch Barfuß-Genussspaziergänge und Waldbaden am Quellenweg angeboten.



Die einmal monatlich stattfindenden Stammtische, bei welchen – meist nach einem kurzen Impulsvortrag – verschiedenste Gesundheitsthemen besprochen werden, runden das Programm ab.

Dabei sein zählt sich aus, denn:

**„Gesundheit bekommt man nicht im Handel, sondern durch den Lebenswandel.“**

(Sebastian Kneipp)

Das Team des Kneipp-Aktiv-Clubs freut sich auf viele schöne Begegnungen mit Menschen, die ihre Gesundheit und Lebensfreude fördern und stärken wollen.

Wollen Sie auch mit dabei sein? Bitte kontaktieren Sie uns, wir übermitteln Ihnen gerne unser aktuelles Programm.

<https://kneippbund.at/kac/aktiv-club-st-radegund>





Fotos: Michaela Pfleger

## FREIBAD & FREIZEITZENTRUM ST. RADEGUND

Im solargewärmten Quellwasser schwimmen, die Aussicht auf die ganze Oststeiermark von der Restaurant-Terrasse genießen und im natürlichen Schatten der Bäume auf der gepflegten Wiese relaxen – das ist der perfekte Urlaubstag im Freizeitzentrum St. Radegund.

Im großen Sportbecken mit 25 m Länge drehen Ausdauersportler ihre Runden, Kinder rutschen ins Nichtschwimmer-Becken und die ganz kleinen machen im Baby-Becken ihre ersten Plantsch-Erfahrungen.



### Öffnungszeiten

täglich in der Sommersaison (Mitte Mai bis Ende August):  
8.30–20 Uhr

### Kontakt

Tel. +43 / 3132 / 53 44  
Badstraße 10, 8061 St. Radegund  
Ausreichend Parkplätze für Gäste vorhanden.



# TENNIS & BEACH-VOLLEYBALL

IM FREIZEITZENTRUM ST. RADEGUND

Der Tennissport hat in St. Radegund lange Tradition – nach wie vor werden die beiden Tennisplätze neben dem Freibad intensiv genutzt.

Die Sektion Tennis des Sportvereines St. Radegund unter Werner Eibl organisiert Trainerstunden, Kurse und Camps für Kinder und Erwachsene. Martin Galler von der Tennisschule MAG ist für das Tennistraining verantwortlich. Neue Tennisspielerinnen und Tennisspieler sind jederzeit herzlich willkommen!

Kontakt: Sportverein St. Radegund,  
<https://svradegund.info>

## Tennisschule MAG

Martin Galler (Headcoach)  
Tel. +43 / 650 / 263 6820  
[www.tennisschulemag.at](http://www.tennisschulemag.at)

## Sektion Tennis

Werner Eibl (Sektionsleiter)  
Tel. +43 / 664 / 251 9410  
[wernereibl@gmx.at](mailto:wernereibl@gmx.at)

Der Beachvolleyballplatz und der Beachsoccerplatz können im Rahmen des Besuchs des Freibades kostenlos benützt werden.



Fotos: Kurkommission St. Radegund, Sportverein St. Radegund





Ein Foto aus dem 19. Jhd.: Das Kurhaus kurz nach seiner Errichtung

## KURHAUS ST. RADEGUND

**Unweit des Ortskerns und doch mitten im Grünen steht das Kurhaus von St. Radegund.**

### DAMALS ...

1870 vom Kurarzt Dr. Novy als „Speisesaal“ für seine Kuranstalt errichtet, entwickelte sich das Kurhaus rasch zum gesellschaftlichen Mittelpunkt für die zahlreichen Kurgäste.

Wöchentlich gab es im Kursaal ein sogenanntes „Kränzchen“, eine Tombola und oftmals Konzerte.

Beim Kurhaus begannen und endeten die ärztlich verordneten Spaziergänge zu den zahlreichen gefassten Quellen am Fuße des Schöckls, die neben Kaltwassergüssen und Trinkkuren ein wichtiger Bestandteil der Therapie waren.

Noch heute zeugen viele bekannte Namen in der Umgebung des Kurhauses von berühmten Kurgästen: Vizeadmiral Wilhelm v. Tegetthoff,

Foto: Sammlung Alois und Hermine Bauer



Foto: Region Graz / Tom Lamm

der Komponist Béla Bartók, der Heimatdichter Peter Rosegger und viele mehr.

1918 gelangte das Kurhaus in den Besitz der Vorläuferin der heutigen Pensionsversicherungsanstalt. In den Siebzigerjahren erwarb die Gemeinde St. Radegund das Kurhaus und nützt es seither als Veranstaltungssaal für Theateraufführungen, Bälle und Konzerte.

### ... UND HEUTE

Liebevoll renoviert erfüllt das unter Denkmalschutz stehende Kurhaus heute sämtliche Anforderungen eines modernen Veranstaltungs-

ortes. Gründerzeitliche Eleganz trifft auf moderne Tagungstechnik, historisches Ambiente umgeben von Natur und doch in attraktiver Nähe zur Landes- und Kulturhauptstadt Graz.

Das Kurhaus St. Radegund bietet in seiner Exklusivität den perfekten Rahmen für faszinierende Events, traumhafte Hochzeitsfeste, repräsentative Firmenfeiern und glanzvolle Inszenierungen. Die Ruhe und Gelassenheit, die von seiner idyllischen Lage ausgehen, sind ideal für inspirierende Seminare, erfolgreiche Konferenzen und Tagungen.



Fotos: Silvia Sauseng, Ursula Schwarzl

## ANGEBOTE IM CURSAAL

Das Herzstück des Kurhauses – der Cursaal – bietet mit seiner Fläche von ca. 200 m<sup>2</sup> und einer beeindruckenden Raumhöhe ausreichend Platz für große Veranstaltungen. Die Seitensäle, die auch als kleinere Seminarräume ausgestattet sind, lassen sich bei Bedarf großzügig zum Cursaal hin öffnen. Zusammen mit dem modernen Eingangsbereich kann somit beinahe jedem Raumbedarf entsprochen werden.

### HOCHZEITSFESTE

Die historische Architektur, die idyllische Lage inmitten der Natur, der elegante, lichtdurchflutete Cursaal, die sonnigen Terrassen und nicht zuletzt die gotische Pfarrkirche und die kleine Kalvarienbergkirche bieten eine einzigartige und stilvolle Atmosphäre, um hier den schönsten Tag im Leben zu feiern.

### KONZERTE, BÄLLE, THEATER UND FESTE ALLER ART

Der Cursaal fasst bis zu 200 Personen und kann bei Bedarf mittels

der Seitensäle noch erweitert werden. Moderne akustische Ausstattung – Tonanlage und Medientechnik unterstützen jede Veranstaltung. Sie haben eine Idee, wir finden einen Weg!

### TAGUNGEN, KONFERENZEN, SEMINARE

Technische Ausstattung für professionelles und effizientes Arbeiten. Das historische Ambiente und die Lage mitten in der Natur sind ein ideales Umfeld für gemeinsames Denken und Erleben. Der gepflegte Kurpark und die vom Kurhaus ausgehenden Quellenwege warten darauf, entdeckt zu werden.

### CURSAAL

Kurhaus St. Radegund bei Graz  
Cursaal-Management  
Jennifer Pousek-Kölldorfer  
Tel. +43 / 664 / 99 35 77 44  
Mo. – Fr. von 8:00 – 12:00 Uhr  
[cursaal@radegund.info](mailto:cursaal@radegund.info)  
[www.cursaal.at](http://www.cursaal.at)



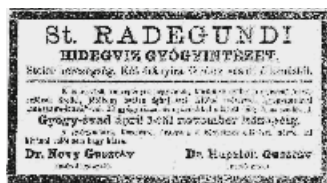
# ST. RADEGUND & UNGARN

## KURORT VIELER UNGARISCHER UND AUCH MANCHER PROMINENTER GÄSTE

Man schrieb das Jahr 1841, als dem St. Radegunder Kurarzt Dr. August Demelius das Betreiben der örtlichen Kaltwasserheilanstalt von behördlicher Seite offiziell genehmigt wurde. Die Methodik dieser Heilanstalt, im Übrigen die erste ihrer Art in der Steiermark, basierte auf jener des Gräfenberger Kaltwasserpioniers Vinzenz Prießnitz. Durch die Kombination von fachlichem Talent und den damit verbundenen Heilerfolgen sowie erfolgreichem Marketing war es in der weiteren Folge den Kurärzten Dr. Gustav Novy und Dr. Gustav Ruprich möglich, den guten Ruf St. Radegunds als Heilstätte auch über die Landesgrenzen hinaus zu tragen.

Diesem folgten in den Dezenen um die Jahrhundertwende zahlreiche Gäste, wodurch sich das einstige Gebirgsdörflein zu einem mondänen Kurort entwickelte. Dabei waren es vor allem Gesund-

heitssuchende aus Ungarn, die die Heilanstalt stark frequentierten.



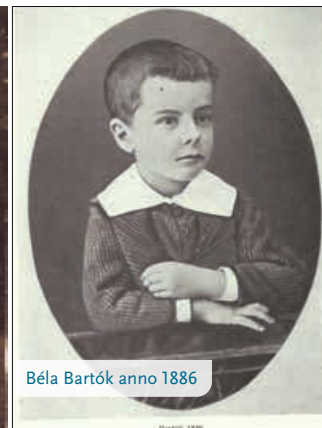
St. Radegund-Annonce in einer ungarischen Zeitung

Diesen stand nicht nur ein ungarisch sprechender Kurarzt zur Verfügung, sondern es wurden auch Budapester Zeitungen aufgelegt, die Bibliothek mit zahlreichen ungarischen Werken bestückt, am 20. August ein Szent-István-Gottesdienst abgehalten und auch das Unterhaltungsprogramm zum Teil auf sie abgestimmt.

In den Jahrzehnten ihrer massiven Präsenz vor Ort haben sie natürlich auch Spuren hinterlassen; sei es in Form von Flur- und Hausbezeichnungen oder als Quellennamen.



Das Fernkorn-Kreuz



Béla Bartók anno 1886

Am Bekanntesten ist wohl die mit der Stephanskronen gekrönte „Ungarische Madonna“ im sogenannten Szily-Tal.

Bei der hohen Zahl von Kurgästen, in der erfolgreichsten Saison waren es deutlich über 1.000, ist es auch nicht verwunderlich, dass sich auch manch Prominenter darunter befand. So erholte sich der bedeutende Künstler Anton Dominik Ritter von Fernkorn ebenso am Fuße des Schöckls, wie der Schriftsteller Peter Rosegger oder der Held der Schlacht von Lissa Vize-Admiral Wilhelm von Tegetthoff.

Es befand sich aber auch ein kleiner Junge unter den Kurenden, der erst später weltberühmt werden sollte.

1887 weilte Béla Bartók mit seinem Vater zur Kur in St. Radegund, von hier aus hat er auch seinen ersten erhalten gebliebenen Brief geschrieben, und er hat dem Ort durch seine Komposition „A Radegundi visszhang“ ein bleibendes Denkmal gesetzt.

All das und noch mehr kann man im Übrigen auch in der 2016 erschienen Ortschronik „St. Radegund. Ein steirischer Kurort und seine Geschichte“ (s. auch S. 129) nachlesen.



Mag. DDr. Harald D. Gröller

Quellen: Annonce: L'Obsecen Nagodani Eresito, 26. 04. 1891, S. 6; Fernkorn-Kreuz: Alois und Hermine Bauer; Béla Bartók: Denis Dille; Thematisches Verzeichnis der Jugendwerke Béla Bartóks, 1890–1904, Kassel [u.a.]: Bärenreiter, 1994, S. 253.



## YUNGDRUNG BÖN ZENTRUM

YESHE SAL LING

Im Juli 2015 eröffnete Yongdzin Tenzin Namdak Rinpoche, der vielleicht größte lebende Meister

der Yungdrung Bön Tradition, das Bön-Zentrum Yeshe Sal Ling in St. Radegund.

Hier werden subtile Meditations-techniken und andere Kulturschätze der Bön Tradition von authentischen Lamas und Gelehrten auf traditionell Tibetische Art unterrichtet.

Bön-Zentrum Yeshe Sal Ling  
Kurweg 2, 8061 St. Radegund

[yungdrung-bon.com/  
yeshe-sal-ling](http://yungdrung-bon.com/yeshe-sal-ling)

Foto: Yungdrung Bön Zentrum, Kurkommission St. Radegund

Foto: Harry Schiffer

## PFARRE ST. RADEGUND AM SCHÖCKL

PFARRKIRCHE: HEILIGE RADEGUNDIS

### INNEHALTEN – BETEN – RUHIG WERDEN ...

Die spätgotische Kirche, von 1490 bis 1513 erbaut, ist vom Geist der Patronin, der heiligen Radegundis (518–587) erfüllt. Ihre Statue ziert den Hochaltar, der 1895 von August Ortwein entworfen wurde. Zwei Reliefs stellen Begebenheiten der thüringischen Prinzessin dar, deren Grab in der Nähe von Poitiers heute ein Wallfahrtsort ist. An den Wänden der Seitenaltäre befinden

sich bedeutende Fresken aus dem Jahr 1506. Der Volksaltar, 2011 von DI Heidrun Primas geschaffen, deutet mit einem Ikosaeder aus Kalksteinen den Quellenreichtum von St. Radegund an. Diese Steine wurden jahrelang von den Menschen der Pfarre gesammelt – als Symbol für lebendige Bausteine der Kirche.



### Pfarrkirche „Heilige Radegundis“

Erstmalige Nennung: 1295  
Kirchenpatronatstag: 13. 8.

Hauptstraße 19  
8061 St. Radegund  
Tel. +43 / 3132 / 2337  
[st-radegund@graz-seckau.at](mailto:st-radegund@graz-seckau.at)

**Gottesdienstzeiten  
und weitere Informationen:**  
[www.einblicke.graz-seckau.at](http://www.einblicke.graz-seckau.at)





# KALVARIENBERG

Der **barocke Kalvarienberg** ist weit mehr als nur ein Kreuzweg. Steht man an seinem Fuße, lässt sich bei- nahe die gesamte terrassenförmig errichtete Anlage mit einem Blick umfassen.

In seinen **21 Kapellen** mit über 30 Nischen wird – beginnend mit der **Hochzeit zu Kanaan** – die gesamte Passion Christi bis zur Auferstehung dargestellt. Meditationstexte bei allen Stationen bis hinauf zur **Heiligen Stiege** lassen den aufmerksamen Besucher Kraft und Hoffnung schöpfen.

Bald nach der 1768 begonnenen Erbauung strömten Pilger und Wallfahrer herbei und suchten Heil und Heilung bei der in der **Kalvarienbergkirche** aufgestellten Statue des **Gegeißelten Heilands**.

Diese ist eine beurkundete Kopie des in der Wieskirche in Oberbayern aufgestellten Gnadenbildes. Für die entsprechenden Exerzitien auf der mit Reliquien ausgestatteten **Heiligen Stiege** mit ihren 14 Mar- morstufen wurde den Büßern ein vollständiger Ablass gewährt.

**Eremitage** am Fuße des Kalvarien- berges: Neben einem Ausstellungs- raum, der die Geschichte des St. Radegunder Kalvarienberges beleuchtet, ist hier auch eine **Schau-Klaus**e eingerichtet. Sie soll einen Einblick in die Lebensweise jener „Waldbrüder“ genannten Eremiten vermitteln, die sich hier bereits vor Jahrhunderten angesie- delt haben. Ihnen verdankt unser Ort auch die Hl. Radegundis als Namensgeberin.



Eremitage

**Verein zur Rettung und Erhaltung des Kalvarienberges in St. Radegund bei Graz**  
[www.kalvarienberg.jimdo.com](http://www.kalvarienberg.jimdo.com)

## Spendenkonto:

IBAN: AT47 3825 2000 0500  
 6739 / BIC: RZSTAT2G252



# WEINITZEN

**DIE FREIZEITGEMEINDE  
ZWISCHEN GRAZ UND  
DEM SCHÖCKL**

Weinitzen ist ein Wohn- und Erholungsort zwischen Graz und dem Schöckl und birgt interessante Möglichkeiten, die schöne Landschaft kennenzulernen:

Per Rad (s. auch S. 38–39): Die Route „Grazumrundung Ost“, die WM-Marathon-Strecke und der Panoramaradweg GU 3 führen durch das Gemeindegebiet. Zu Fuß: Höhepunkt der vielen Wanderwege ist der Mariazellerweg von Mariatrost nach St. Radegund (S. 30).

Gute Gründe, in Weinitzen einen Stopp einzulegen:  
Fun Park beim Schul- und Sportzentrum, Kirche St. Josef im Walde, Hügelgräber in Niederschöckl, Wasserturm

## Informationen

Gemeindeamt Weinitzen  
Kirchplatz 4, 8044 Weinitzen  
Tel. +43 / 3132 / 2550-0  
[www.weinitzen.gv.at](http://www.weinitzen.gv.at)

## LOHNENDE ZIELE IN WEINITZEN



### Eisenbergerhof – Begegnung und Gesundheit

Unsere Türen stehen für alle offen die gerne sich und ihrer Gesundheit etwas Gutes tun möchten. Schaut einfach bei uns vorbei, wir freuen uns über Euren Besuch!  
Tel. +43 / 664 / 17 37 884  
[www.eisenbergerhof.at](http://www.eisenbergerhof.at)



### Themenweg „LeNa – Lebensschule Natur“ am Eisenbergerhof in Weinitzen

Ein Rundweg mit 10 Stationen (ca. 1 km) inmitten der Natur. Ein Fest der Sinne, ein Ort zum Nachdenken und Entspannen. Ganzjährig geöffnet, jederzeit ohne Voranmeldung genießen.  
[www.lebensschule-natur.at](http://www.lebensschule-natur.at)



**Harmonika Schmidt** – Edles aus der Natur. Einer der größten Hersteller von Steirischen Harmonikas freut sich auf Ihren Besuch seiner Handwerksstätten in Weinitzen. Bitte um Anmeldung bei:  
Franz Schmidt  
Tel. +43 / 3132 / 2068  
[www.steirische-harmonika.at](http://www.steirische-harmonika.at)

Foto: Harry Schiffer



# AUSFLUGSTIPPS RUND UM DEN SCHÖCKL

**KATERLOCH**  
[www.katerloch.at](http://www.katerloch.at)



Tauchen Sie ein in eine Welt wie aus Zuckerguss mit ihren Kalkkorallen, Vorhängen und funkelnden Kerzen. Lassen Sie sich verzaubern von Österreichs tropfsteinreichster Schauhöhle mit Tropfsteinurwäldern in bis zu 10.000 m² großen Hallen und einer unterirdischen Höhlenseelandschaft in 135 m Tiefe. Voranmeldung / Info: Tel. +43 / 664 / 48 53 420

**ÖSTERREICHISCHES  
FREILICHTMUSEUM STÜBING**  
[www.freilichtmuseum.at](http://www.freilichtmuseum.at)



„Anna isst einen Apfel“, steht auf der Tafel der Dorfschule geschrieben, doch Kinder von heute können die Schrift nicht mehr lesen. Es ist eine versunkene Welt ländlichen Lebens und Arbeitens, die in einem ruhigen Seitental der Mur in rund hundert originalen bäuerlichen Bauten weiterlebt. Im Freilichtmuseum durchwandert man ganz Österreich und lernt in idyllischer Umgebung regional typische Werkzeuge, Bau- und Lebensweisen vergangener Tage kennen.

**ALMENLAND STOLLENKÄSE**  
[www.almenland-stollenkaese.at](http://www.almenland-stollenkaese.at)



Im alten Silberstollen in Arzberg reifen vielfach prämierte Käse, darunter auch Weltmeisterkäse. Der Stollen kann im Rahmen einer Führung besichtigt werden, der Käsemeister erzählt dabei von den Besonderheiten der Stollen-Käse-reifung, bevor die verschiedenen Käsesorten im Grubenhaus verkostet werden.

**BÄRENSCHÜTZKLAMM**  
[www.baerenschuetzklamm.at](http://www.baerenschuetzklamm.at)



Tief blicken lässt ein Ausflug in die Bärenschtützklamm. Vorbei an tosenden Gewässern, bizarren Felsformationen, seltenen Pflanzen und Tieren führt der Weg durch eine der längsten wasserführenden Klammern Österreichs. Der äußerst spannende Aufstieg erfolgt über 164 Holzbrücken und -leitern auf einer Länge von 1300 m. Man überwindet dabei 350 Höhenmeter.

**KESSELFALLKLAMM**  
[www.sandwirt-kesselfall.at](http://www.sandwirt-kesselfall.at)



Die romantische Schlucht lässt sich über gut gesicherte Steig-anlagen auch mit Kindern bequem durchwandern.

Der am nördlichen Ende der Kesselfallklamm gelegene Luftkurort Semriach mit seinem feinen gastronomischen Angebot ist ein schöner Abschluss dieser Wanderung.

Fotos: Region Graz / Tom Lamm, Hans Wiesenhofer, Almenland Stollenkäse

## SENSENWERK DEUTSCHFEISTRITZ

[www.sensenwerk.at](http://www.sensenwerk.at)



Es ist „Sense“, aber nichts ist vorbei im Sensenwerk in Deutschfeistritz – sondern ganz im Gegenteil. Das große Werk, das in seinen Glanzzeiten über 60.000 Sensen in die ganze Welt exportierte, dient heute als Museum. Die Räumlichkeiten um die beeindruckende Produktionsanlage mit ihren sechs riesigen Wasserrädern sind auch stimmungsvoller Rahmen für Veranstaltungen.

## LURGROTTE SEMRIACH/PEGGAU

[www.lurgrotte.at](http://www.lurgrotte.at), [www.lurgrotte.com](http://www.lurgrotte.com)



Die Lurgrotte ist Österreichs größte Tropfsteinhöhle, in der Kalkablagerungen seit Jahrmillionen zauberhaft fragile wie mächtige Kunstwerke formen, (die fantasievolle Namen wie Prinz, Riese oder Osterleuchter tragen) Von Peggau oder Semriach aus können Sie mit kompetenten Führern in diese faszinierende Höhlenwelt eintauchen.

## ZISTERZIENSERSTIFT REIN

[www.stift-rein.at](http://www.stift-rein.at)



Erbauliches für Körper und Geist bietet das Zisterzienserstift Rein. Die barocke Stiftskirche überstrahlt die malerische Landschaft nördlich von Graz. Seit fast 900 Jahren leben Zisterzienser-Mönche in dieser Klosteranlage. In der Bibliothek begeistern mittelalterliche Handschriften aus der klostereigenen Schreibstube Jung und Alt.

## WALLFAHRTSKIRCHE MARIA STRASSENSEL

[www.pfarre-gratwein-strassengel.at](http://www.pfarre-gratwein-strassengel.at)



Pfarrhof, Taverne, das schicke barocke „Neugebäude“ und die zauberhafte Wallfahrtskirche bilden das hübsche Ensemble auf einem Hügel nördlich von Graz. Mit ihrem filigranen Sandsteinturm, ihrer reichen Bauplastik und den originalen Glasgemälden aus dem 14. Jahrhundert zählt die Kirche zu den bedeutendsten hochgotischen Sakralbauten Österreichs.

## TEICHALMSEE [www.almenland.at](http://www.almenland.at)



Der 5 Hektar große See auf der Teichalm liegt inmitten des Naturparks Almenland. Direkt am Ufer steht ein überlebensgroßer Ochse, der mit 22.000 Holzschindeln eingedeckt ist und die ALMO-Rindfleisch-Region Almenland symbolisiert. Ein Lehrpfad führt in das angrenzende Latschen-Hochmoor, das ein wahres Naturjuwel ist.

## RAABKLAMM [www.raabklamm.at](http://www.raabklamm.at)



Wasseramsel, Graureiher und Schwarzstorch können mit etwas Glück in diesem Natura 2000 Schutzgebiet beobachtet werden. Idyllische Schotterbänke, Holzbrücken und Waldabschnitte machen die längste Klamm Österreichs (17 km) zu einem Wanderparadies besonders für Familien und an heißen Sommertagen.

Fotos: Region Graz / Harry Schiffer, Hans Wiesenhofer, Tom Lamm; F. Bergfelder; Infozentrum Gutenberg – Raabklamm



# 10 TIPPS FÜR GRAZ

WWW.GRAZTOURISMUS.AT

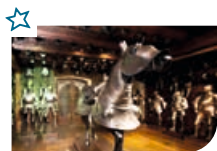


## GRAZER UHRTURM

Hier hat die Zeit eine andere Wertigkeit. Stunden zählen mehr als Minuten, und das zu Recht, denn der Platz unterm Uhrturm ist magisch – wenn man den Blick über Gärten und Stadt schweifen lässt...

## KUNSTHAUS GRAZ

Das Museum für zeitgenössische Kunst in Graz schwebt wie eine geheimnisvolle blaue Blase zwischen den Dächern der Altstadt.



## LANDESZEUGHAUS

Im Grazer Landeszeughaus stehen sie in Reih und Glied, die Harnische und Waffen tapferer mittelalterlicher Krieger. Auf fünf Etagen gibt es unglaubliche 32.000 Exponate zu bestaunen.

## MURINSEL

Insel oder Schiff? Die extravagante Stahlkonstruktion des US-amerikanischen Künstlers Vito Acconci wurde anlässlich des Kulturhauptstadtjahres 2003 in Auftrag gegeben und ist ein Bindeglied zwischen Fluss und Stadt.



## SCHLOSS EGGENBERG

Mitten im traumhaften Park liegt das Schloss, das als architektonische Allegorie des Universums geplant wurde. Bauherr Fürst Hans Ulrich von Eggenberg setzte so ab 1625 seinen Wunsch nach einer harmonischen Struktur um.



## LANDHAUSHOF

Die Renaissancewelt dieses einladenden Ortes lässt Bilder feiernder Menschen entstehen. Zur warmen Jahreszeit schmücken Blumen die Arkadengänge, im Advent findet die berühmte Eiskrippe hier den passenden Rahmen.



## GLOCKENSPIEL

Ein süßes Mädel und ein zünftiger Bursch in bunter Tracht drehen sich dort dreimal täglich (11.00, 15.00 & 18.00 Uhr) im Giebel des Hauses am Glockenspielplatz.



## MAUSOLEUM

Kaiser Ferdinand II. ließ hier in Graz von seinem Hofmaler Giovanni Pietro de Pomis das beeindruckende Grabmal planen.



## DOM

Das überaus spannende Gottesplagenbild ist als Überbleibsel der prächtigen gotischen Freskomalerei noch hervorragend erhalten. Im Inneren gibt es eine Vielzahl an historischen und kirchengeschichtlichen Schätzen zu entdecken.



## BURG & DOPPELWENDELSTREPE

Die Burg in Graz ist Sitz der Landesregierung und ein echtes Juwel. Spannend die Doppelwendeltreppe: Die „Versöhnungsstiege“ besteht aus zwei gegenläufigen Treppen, die auf jedem Stockwerk kurz verschmelzen, sich trennen und wieder zusammenkommen.



Fotos: Graz Tourismus / Harry Schiffer, Hans Wiesenhofer, Erwin Schierau

# UNSERE GASTGEBER\*INNEN IN ST. RADEGUND UND RINNEGG



## CURCAFE ST. RADEGUND

Nach einem Schöckl-Ausflug oder einem Spaziergang in St. Radegund ist das CurCafe der perfekte Ort zum Ausspannen. Die sonnige Terrasse lädt zum Verweilen ein. Geboten wird alles vom reichhaltigen Frühstück über Klassiker der steirischen Küche bis zu Mehlspeisen, Gebäck, Torten, Eis und Kaffee!



Schöcklstraße 1  
Tel. +43 / 660 / 70 44 100  
thecornergastro@gmx.at

www.curcafe.at  
**Öffnungszeiten:** Mo. 9–16 Uhr,  
Mi. – So. 9–19 Uhr, Di. Ruhetag



## CAFÉ SCHÖCKLSTUBE

Unsere Mehlspeisen sind ein (be)lohnender Abschluss eines Schöckl-Besuchs! Im Sommer lädt die herrliche Sonnenterrasse mit Blick auf die Landwiese der Paragleiter und den Zielbereich der Downhillstrecke zum Genießen ein. Hunde sind willkommen!



M. Barcellini  
Schöcklstraße 23  
Tel. +43 / 676 / 64 64 185  
schoecklstube@gmail.com

www.radegund.info  
Geöffnet Mittwoch bis Sonntag  
ab 10:00 Uhr **Ruhetag:** Mo. u. Di.  
Find us on Facebook!



## GASTHOF KIRCHENWIRT

Mitten in St. Radegund bietet dieses Haus ein Zweibett- und drei Einbettzimmer mit allem Komfort und dem Flair des Dorfwirts-hauses. Gutbürgerliche steirische Küche. Reisegruppen willkommen. Keine Hunde erlaubt.



Fam. Eva Pichler, Hauptstraße 24  
Tel. +43 / 3132 / 22 34  
www.radegund.info  
Warme Küche 10–20 Uhr

**Öffnungszeiten:** Di–Fr: 8–23 Uhr  
Sa & So: 8–15 Uhr  
**Ruhetag:** Montag. Letztes Wochenende im Monat geschlossen.



## PENSION SEIRER \*\*\*

Elegante Zimmer mit Komfort (DU/WC, Föhn, Sat-TV, Balkon, WLAN, Minibar) bereiten Ihnen einen unvergesslichen Aufenthalt. Ein reichhaltiges Frühstück auf der Sonnenterrasse bei herrlicher Aussicht lädt Sie zum Schlemmen und Verweilen ein. Zentrale Lage.



Anneliese Gruber  
Kalvarienbergstraße 11  
Tel. & Fax +43 / 3132 / 2600

info@pensionseirer.at  
www.pensionseirer.at  
Ganzjährig geöffnet



## HAUS FREINGER

In sonniger, ruhiger Lage stehen 2 komfortable Zweibettzimmer (Zusatzbett möglich) zur Verfügung. Ein großer Garten mit einem Biotop sowie eine herrliche Fernsicht werden Sie erfreuen. Das Orts- und Freizeitzentrum sowie die REHA-Kliniken sind nahe.



Familie Freinger  
Willersdorfer Str. 32  
Tel. +43 / 664 / 380 55 05  
johannfreinger@gmail.com

www.radegund.info  
Ab 2 Nächten – keine Einzelübernachtungen





### KINDERLANDVILLA „RICHARD ZACH“

Die geschichtsträchtige und geräumige Villa liegt am Fuße des Schöckls. 10.000 m² Grünanlage (mit kleinem Fußballplatz) umschließt das noch immer sehr lebendige Haus. Für Kinder- und Jugendgruppen, Familienfeiern, Seminare usw.



Kurweg 22  
Tel. +43 / 316 / 82 90 70  
Fax +43 / 316 / 82 90 70 -2  
office@kinderland-steiermark.at

www.kinderland-steiermark.at  
Auf Selbstversorgerbasis  
für bis zu 57 Personen.



### CAFÉ TREFFPUNKT

Josy und Team begrüßen euch herzlichst im Café. Unser Angebot reicht vom Eis über kleine Snacks bis hin zum Cocktail und Spirituosen. Es gibt auch einen Gastgarten, von dem aus man das Dorfgeschehen verfolgen kann. Wir freuen uns auf Deinen Besuch!



Josy Lammers  
Hauptstraße 20  
Tel. +43 / 650 / 51 85 345  
www.treffpunkt-radegund.at

**Öffnungszeiten:**  
Mittwoch bis Samstag  
ab 15.00 Uhr.  
Ruhetag: Sonntag bis Dienstag!



### PIZZERIA ST. RADEGUND

Inhaber Harun Kömür bietet eine große Auswahl an Pizzen, Burgerspezialitäten und traditioneller Hausmannskost. Speisen zur Abholung können unter Tel. +43 / 676 / 4229671 vorbestellt werden.



Harun Kömür  
Hauptstraße 42  
Tel. +43 / 676 / 4229671  
koemuerharun@gmail.com

**Öffnungszeiten:**  
Do bis Di von 10.00 bis 21.00 Uhr  
Ruhetag: Mittwoch



### WEITBLICK BY CAFE.RAUCH

Im Herzen der PVA: Feinste hausgemachte Mehlspeisen, BauernMilchEis, warme & kalte Speisen, große Sonnenterrasse mit atemberaubendem Ausblick. Regionale Geschenkartikel sowie Artikeln des täglichen Bedarfs. Gratis Parkplätze. Wir freuen uns auf Ihren Besuch!



Franz „Franky“ Strametz und  
Martin Mandl mit Team  
PVA – Sankt Radegund  
Quellenstraße 1

Tel. +43 / 664 / 1619121  
office@caferauch.at  
**Öffnungszeiten:**  
Täglich: 9.30 – 19.00 Uhr



### GASTHAUS PAAR

Gasthaus mit schönem Gastgarten, in dem Sie bei Kaffee und selbstgemachten Mehlspeisen herrliche Stunden verbringen können. Tipp: Chefin Silvia ist Konditormeisterin, ihre Kardinalschnitten sind legendär!



Familie Silvia Paar  
Rinnegger Straße 31  
Tel. +43 / 3132 / 22 71  
Mobil +43 / 650 / 63 60 211

www.radegund.info

**Ruhetag:** Mittwoch & Donnerstag



### PIZZERIA DAVID – IM FREIZEITZENTRUM

Von der Terrasse den Blick über das Freibad schweifen lassen und die Fernsicht genießen. Neben den kulinarischen „Freibad-Klassikern“ bereiten wir Ihnen unsere Pizzaspezialitäten, Burger, Salate aller Art, Spaghetti Bolognese und andere Köstlichkeiten mit Freude zu!



Pizzeria David  
Erdem Abdullah  
Badstraße 10  
Tel. +43 / 664 / 160 17 94

Kleinere Feiern (bitte um Reservierung). **Öffnungszeiten:**  
In der Sommersaison  
täglich 9.30 bis 21.00 Uhr



### APPARTEMENT VILLA HÜGEL

Neu renoviert, 120 m<sup>2</sup>, für bis zu 6 Personen: 2 Schlafräume, 1 Wohn- / Aufenthaltsraum mit Küchenzeile, Esstisch, gemütliche Couch, großer Fernseher, modernes Bad u. WC, 2 gratis Parkplätze, HighSpeed Internet, Sat-TV. Eigene Eingangstür. 5 Min. zur Schöcklseilbahn, 20 Min. n. Graz. Seminarraum f. 15 Personen.

Christine Trattner  
Klöcklstraße 2  
Tel. +43 / 664 / 2529842

www.airbnb.at/VillaHuegel  
office.villahuegel@gmail.com



### FERIENWOHNUNG WILFLING

1 km südlich des Ortszentrums befindet sich unsere neu ausbaute Ferienwohnung. Parkplatz direkt vorm Haus, 39 m<sup>2</sup>, voll ausgestattete Küche, TV, Waschmaschine, Bad/WC, Balkon, WLAN; Nahversorger im Ort.

Reinhard Wilfling  
Grazer Straße 14

Tel. +43 / 677 / 64 68 01 05  
wilflingreinhard@gmail.com



Foto: Region Graz / Harry Schiffer

## GUT ESSEN UND TRINKEN IM SCHÖCKLLAND



### Gasthaus Kreuzwirt

Stockheim 28  
8061 St. Radegund  
Tel. +43 / 3132 / 23 60  
www.gasthaus-kreuzwirt.com  
Do. – So. ab 9.00 Uhr geöffnet,  
Mo., Di. und Mi. Ruhetag  
Backendl & Hausmannskost

### Gasthaus Windischhansl

Oberschöcklweg 1, 8045 Weinitzen  
Tel. +43 / 3132 / 27 70  
Mobil +43 / 664 / 10 20 950  
windischhansl.at  
Do. – Sa. von 11–23 Uhr und  
So. von 10.30–17 Uhr geöffnet,  
Mo., Di. und Mi. Ruhetag  
Gutbürgerliches Gasthaus

### Gasthaus Theisslwirt

Familie Eibisberger/Greiml  
Schöcklstraße 15  
8102 Semriach  
Tel. +43 / 664 / 41 50 458  
www.theisslwirt.at  
Montag u. Donnerstag Ruhetag

### Genusstreffpunkt Höfer

Höhenweg 22, 8044 Weinitzen  
Tel. +43 / 3132 / 2629  
Mobil +43 / 664 / 184 65 61  
www.genusstreffpunkt.at  
Mo., Di. und Mi. Ruhetag

### SeeCafe Kumberg in der well welt

Seeweg 2, 8062 Kumberg  
Tel. +43 / 3132 / 3170  
www.seecafe-kumberg.at  
kein Ruhetag  
Regionales & Internationales

### Gasthaus Tischlerwirt

Familie Barbieri  
Weizerstraße 48, 8044 Weinitzen  
Tel. +43 / 3132 / 22 30  
www.tischlerwirt-weinitzen.at  
Mi. und Do. Ruhetag  
Italienische Spezialitäten





# UNSERE GASTGEBER\*INNEN AM SCHÖCKL



**STUBENBERGHAUS:** „Fühl dich wohl im Stubenberghaus“ ist das Motto des Berghotels in einmaliger Lage. 13 Zimmer, einzigartige Panoramaterasse, Seminarraum mit Panoramablick über Graz, drei Stuben (auch für Feste). Gutbürgerliche Gerichte aus regionalen Zutaten. Durchgehend warme Küche.



Schöckl 73  
Tel. +43/3132/21705  
office@stubenberghaus.eu

www.stubenberghaus.com  
Öffnungszeiten siehe Webseite.



**ALPENGASTHOF AM SCHÖCKL**  
Die Gondel, das Radl oder die Bergschuhe bringen dich zum höchsten Gastrotreffpunkt im Sport- und Wandergebiet des Schöckl- und Almenlandes. Gemütlichkeit, Kachelofen, gutes, bodenständiges Essen und Trinken mit Blick in die Steiermark und über ihre Grenzen hinaus.



Schöckl 74  
Tel. +43 / 3132 / 23 72  
Mobil +43 / 664 / 190 08 87  
simon@klasnic.at

www.alpengasthofamschoeckl.at  
Kein Ruhetag.  
**Öffnungszeiten:** 7 – 20 Uhr



## S' WIRTSHAUS AM SCHÖCKL

Lisi und ihr Team führen mit viel Herz und Leidenschaft die Gaststätte. „Mahlzeit“ bedeutet traditionelle Steirische Spezialitäten und bodenständige Gerichte aus regionalen Erzeugnissen.



Schöckl 75  
Tel. +43 / 3132 / 44 23  
s.wirtshaus@gmx.at  
www.radegund.info

**Warme Küche:** durchgehend  
**Ruhetag:** Mai – Oktober: Montag,  
Nov. – April: Montag u. Dienstag



## HALTERHÜTTE

Bergeher und Wanderer lieben die bodenständige Küche und lassen nah der Stadt Graz die Seele auf der großen Terrasse mit herrlicher Fernsicht baumeln.

**Öffnungszeiten:** Bis 1.5.: Fr, Sa, So & feiertags. Ab 1.5.: Mi – So und feiertags.



Schöckl 72  
Hütte: +43 / 3132 / 2323  
Josef: +43 / 664 311 88 75  
Stefan: +43 / 660 16 23 476

www.halterhütte-schoeckl.at  
**Öffnungszeiten:** Mo – So  
7 bis mindestens 19 Uhr –  
natürlich nur bei Schönwetter.



## JOHANN-WALLER-HÜTTE

Auf der Südseite des Schöckls gelegene „Naturfreunde-Hütte“ in 1.160 m Seehöhe. Nur zu Fuß oder per Mountainbike erreichbar.  
**Öffnungszeiten:** Donnerstag & Freitag 11 – 16 Uhr, Samstag & Sonntag 9 – 17 Uhr. Selbstbedienungs-Ecke ist 24/7 geöffnet!



Naturfreunde Graz  
Pächter: Markus Gasser  
Schöckl 71  
Tel. +43 / 660 874 55 38

griasdi@johannwallerhuetten.at  
naturfreundegraz.at



Fotos: Region Graz / Hans Wiesenhofer, privat

## GESUNDE GEMEINDE ST. RADEGUND BEI GRAZ

Sankt Radegund und das Thema Gesundheit sind untrennbar miteinander verbunden. Die Gesunde Gemeinde St. Radegund fördert daher ein vielfältiges Mitmach-Angebot vom Senior:innenturnen über ganzheitliche Körper- und Meditationsarbeit wie Yoga oder Qigong, Lebens- und Sozialberatung bis hin zu informativen Vorträgen zu spezifischen Gesundheitsthemen und Workshops zu Sicherheit und Gesundheit im Alltag.

Ich freue mich, dass wir neben den vielen lokalen Gesundheitsanbietern auch schon traditionell auf gute Kooperation mit externen und ortsansässigen Vereinen wie dem Kneipp-Verein St. Radegund

zurückgreifen können. Unser gemeinsames Ziel ist es, neben dem Bewusstsein für den unersetzbaren Wert unserer Gesundheit auch die Eigenverantwortung dafür ins Zentrum zu rücken.

Als Verantwortlicher für die Gesunde Gemeinde St. Radegund möchte ich Sie herzlich einladen, Ihren Aufenthalt in unserer Gemeinde mit der Teilnahme an unseren Veranstaltungen zu bereichern. Über aktuelle Angebote informieren wir Sie laufend in unserem Amtsblatt, auf unserer Homepage, der Gemeinde-App oder durch Aushang. **Mag. Günter Lesny**



## GESUNDE VERANSTALTUNGEN

Änderungen vorbehalten, bitte Trainerin kontaktieren!

- **Kneipp-Aktiv-Club**  
Programm: Monika Farkas, +43 / 650 / 62 83 978  
kneippbund.at/kac/aktiv-club-st-radegund
- **LIMA – Lebensqualität im Alter**  
Carina Gruber, +43 / 677 / 637 100 37
- **Nordic Walking für Anfänger & Fortgeschrittene**  
Marianne Horwath, +43 / 699 / 11 44 09 43
- **YOGA**  
Mag.<sup>a</sup> Angelika Kupfer-Schwab, +43 / 650 / 20 420 88
- **YOGA**  
Daniela Ladenstein, +43 / 660 / 14 83 473
- **Tanzen ab der Lebensmitte**  
Gritli Macher, +43 / 664 / 56 22 933
- **Entspannungsgruppe – heilsame Atemübungen – Klangreise**  
Astrid Prassl, +43 / 680 / 321 51 27
- **Qigong – Sheng Zhen Gong**  
Mag.<sup>a</sup> Alida Rudlof +43 / 699 / 81 27 99 83
- **Body & Mind und Zumba Fitness**  
Gabi Weidacher, +43 / 664 / 16 59 096

Alle aktuellen Angebote finden Sie auf unserer Webseite:  
**[www.radegund.info/gesunde-gemeinde](http://www.radegund.info/gesunde-gemeinde)**







# WIR HABEN EIN HERZ FÜR SIE

## REHABILITATIONSZENTRUM ST. RADEGUND

Ihre Gesundheit liegt uns am Herzen! Über 2.000 Patient\*innen aus ganz Österreich werden von den rund 160 Mitarbeiter\*innen im RZ St. Radegund pro Jahr betreut. Wir sind Spezialist\*innen für die Rehabilitation im Bereich Herz-Kreislaufkrankungen sowie Pulmonaler Hypertonie (Lungenhochdruck). Daher möchten wir

Ihnen an dieser Stelle unsere Tipps für IHR gesundes Leben und zur Prävention weitergeben. Die Qualität der Patient\*innenleistungen hat bei uns höchste Priorität, wir greifen auf bestens ausgebildete, kompetente Mitarbeiter\*innen zurück! Unser Haus ist mit dem PV-Qualitätsgütesiegel QMV Easy Living®



VL Gerald Unger MBA, PDL DGKP Barbara Mayer BSc MSc, ÄL Prim. Dr. Andreas Dorr

### PV Rehabilitationszentrum St. Radegund

Quellenstraße 1  
8061 St. Radegund

Tel. +43 / 3132 / 2351-0  
rz-st-radegund@pv.at  
[www.rz-st-radegund.at](http://www.rz-st-radegund.at)



Fotos: PVA / Silvia Poschner

ausgezeichnet, ist als tabakfreie Gesundheitseinrichtung zertifiziert, trägt das BGF-Gütesiegel und ist

zusätzlich HACCP-zertifiziert und mit dem Gütesiegel „Grüner Teller“ prämiert.

## UNSERE TIPPS FÜR IHRE GESUNDHEIT

- ✿ Sorgen Sie für eine ausgewogene, abwechslungsreiche Ernährung wie Obst, Gemüse, reichlich Hülsenfrüchte, fettarme Milchprodukte, wenig Fleisch, wenig Salz, viele pflanzliche Kohlenhydrate und wenig Fett!
- ✿ Regelmäßige Bewegung erhält die körperliche Leistungsfähigkeit und verbessert Ihre Lebensqualität!
- ✿ Jeder Schritt zählt – gehen Sie so viel wie möglich zu Fuß, Stiege statt Lift!
- ✿ Verbringen Sie so viel Zeit wie möglich an der frischen Luft und tanken Sie Licht! Sauerstoff weckt Ihre Lebensgeister und mobilisiert die Abwehrkräfte!
- ✿ Sorgen Sie für Entspannung und Ausgleich bei Stress und psychischen Belastungen. Schalten Sie rechtzeitig einen Gang zurück!
  - ✿ Schlafen Sie genug und regelmäßig!
  - ✿ Trainieren Sie Ihr Gehirn – auch unser Gehirn will beschäftigt sein – ein Leben lang!
- ✿ Rauchen Sie nicht – es ist nie zu spät, mit dem Rauchen aufzuhören!
- ✿ Sagen Sie JA zum Leben – eine positive Einstellung zum Leben bringt Gelassenheit, weniger Stress und mehr Gesundheit!





# PRIVATKLINIK ST. RADEGUND

WIR BEGLEITEN SIE IM LEBEN

## REHABILITATION FÜR PSYCHISCHE ERKRANKUNGEN

Die **privat geführte Klinik St. Radegund** wurde im Jahr 2007 eröffnet und seither stets weiterentwickelt und ausgebaut. Die Klinik bietet **Platz für 185 Patienten**.

Oft genügen kleine Auslöser, welche zu einem Ungleichgewicht oder Stillstand für Seele, Körper und Geist führen. Wir wissen: Die mentale Gesundheit ist für den Menschen zumindest genauso wichtig wie die körperliche. Deshalb bieten wir Ihnen eine professionelle Hilfestellung an



### Privatlinik St. Radegund

Diepoltsbergerstraße 38–40  
8061 St. Radegund  
Tel. +43 / 3132 / 53 553  
office@  
privatlinik-stradegund.at  
[www.privatlinik-stradegund.at](http://www.privatlinik-stradegund.at)

Foto: Privatlinik St. Radegund / Stefan Janitsch

und möchten Ihnen helfen, Freude und Balance in Ihrem Leben wiederzufinden.

Unsere gezielten Therapieangebote haben schon sehr vielen Menschen geholfen, wieder Teilhabe an ihrem beruflichen und / oder sozialen Leben zu finden und die eigene Resilienz und Widerstandskraft zu entwickeln und zu stärken.

## SCHWERPUNKTE

- ✿ Schlafstörungen ✿ Depression ✿ Angst- und Panikstörungen
- ✿ Burnout ✿ Somatoforme Störung
- ✿ Erschöpfungszustände ✿ Überlastungsreaktionen
- ✿ Nachbehandlung nach seelischen Krisen und Akutaufenthalten
- ✿ Schizophrenie ✿ Bipolare affektive Störungen

## UNSERE BEHANDLUNGSFELDER

- ✿ **6-wöchige Rehabilitation:** Dachverband der Sozialversicherungen – **Kostenübernahme durch einen Versicherungsträger (Pensions- oder Krankenversicherung)**
- ✿ **SVS** – 3-wöchige Burnout-Prävention
- ✿ **KFA** – 3-wöchige stationäre Sofortbehandlung
- ✿ **Sofortaufnahme** – privater Aufenthalt bei akuten psychischen Krisen





# PRAXIS AM HOF

MIT PFERDEN LERNEN,  
WAS MAN IM UMGANG MIT MENSCHEN BRAUCHT!

In meiner Ordination am Pferdehof biete ich Ihnen pferdeunterstützte Verhaltenstherapie, Psychotherapie, integrative Reitstunden für Kinder und Erwachsene, Coaching für Führungsaufgaben und Teambuilding, medizinische Beratungen, Erstellung von Patientenverfügungen, Raucherentwöhnung und vieles mehr.

Teile der Therapiekosten werden von den Krankenkassen rückerstattet.



**Dr. med. univ. Ursula Eichberger**  
Kalvarienbergstraße 22  
8061 St. Radegund bei Graz  
Tel. +43 / 676 / 44 06 018  
ursula.eichberger@praxis-am-hof.at  
[www.praxis-am-hof.at](http://www.praxis-am-hof.at)

- Ärztin für Allgemeinmedizin (Wahlärztin)
- ÖÄK Diplom für psychotherapeutische Medizin
- ÖÄK Diplom für Phytotherapie (Kräuterheilkunde)
- Notarzdiplom, Führerscheingutachten / Untersuchungen
- Österreichische Wanderreitführerin
- Übungsleiterin Voltigieren und Westernreiten

Fotos: Sissi Furgler, Dr. Ursula Eichberger, privat

# ORDINATION FÜR ALLGEMEINMEDIZIN

DR. MED. UNIV. UTE MÜLLNER

In meiner Ordination behandle ich als Hausärztin alle Aspekte der Allgemeinmedizin. Zusätzlich biete ich einen Behandlungsschwerpunkt im Bereich der chronischen Stoffwechsel- und Kreislauferkrankungen (d.h. Diabetes, Bluthochdruck, COPD etc.).

Meine neu errichtete und ausgestaute Ordination befindet sich im Untergeschoß des Kurhauses St. Radegund und bietet ein breites Diagnose-, Behandlungs- und Therapiespektrum. Zusätzlich biete ich auch Vorsorgeuntersuchungen zur Prävention von Stoffwechsel- und Kreislauferkrankungen an.

Die Ordination verfügt auch über eine große Hausapotheke, wo alle in Österreich verfügbaren Medikamente bezogen werden können.

Mit meinen vier Mitarbeiter:innen stehe ich Ihnen an sämtlichen Wochentagen als Hausärztin zur Verfügung (siehe Ordinationszeiten) und freue mich sie alle in meiner Ordination begrüßen zu dürfen.

**Dr. med. univ. Ute Müllner**  
Ärztin für Allgemeinmedizin  
Hausapotheke  
Schöcklstraße 1  
8061 St. Radegund bei Graz  
Tel.: +43 / 3132 / 22436  
Fax.: +43 / 3132 / 22436 -10  
ute.muellner@medway.at  
[www.radegund.info/aerzte](http://www.radegund.info/aerzte)

DFP Fortbildungsdiplom,  
Diplom für Ernährungsmedizin der Österreichischen Ärztekammer. ÖAK Zertifikat Reisemedizin, Therapie Aktiv

## Ordinationszeiten:

Mo, Di, Do u. Fr: 7.30–11 Uhr,  
zusätzlich Mo. 15–18 Uhr  
und Mi 16–19 Uhr



# GESUNDHEITSANBIETER\*INNEN IN ST. RADEGUND



## DDr. DADBEH DEHCHAMANI

Unsere moderne Ordination ist u. a. spezialisiert auf Angstpatienten. Implantologie, ästhetische Zahnheilkunde, Cad Cam (3D-Technik u. digitale Abformung), zahnärztliche Chirurgie, Kiefer- und Gesichtschirurgie, Prophylaxe und Parodontose, KFO (mit unsichtbaren Schienen)



Facharzt f. Zahn-, Mund- und Kieferheilkunde; Facharzt f. Mund, Kiefer-, Gesichtschirurgie; Arzt für Allgemeinmedizin

Hauptstr. 20, 8061 St. Radegund  
Tel. +43 / 3132 / 4553  
Mo, Di, Do, Fr: 8–13 Uhr  
Mi: 12–18 Uhr



## „SCHÖCKLKRÄUTERFEE“

Als leidenschaftliche Kräuterpädagogin, Ernährungstrainerin und Grüne Kosmetik Pädagogin biete ich Workshops zu den Themenbereichen Wildkräuterküche, Geschenke mit Nährwert, Oxymerl und natürliche Körperpflege an.



Monika Farkas, MAS  
8061 St. Radegund  
Tel.: +43 / 650 / 62 83 978

monika.farkas@myprometheus.at  
<https://schoecklkraeuterfee.jimdosite.com>



## PSYCHOSOZIALE BERATUNG

Praxis für ganzheitliche psychosoziale Beratung und Lebensberatung. Einfühlende und professionelle Begleitung in herausfordernden Lebenssituationen und Krisen für Einzelpersonen, Paare und Familien.

Mag.<sup>a</sup> Christina Fischer-Jürgens  
Hauptstraße 38  
8061 St. Radegund

Tel. +43 / 660 / 73 49 314  
[info@wandelzeit.at](mailto:info@wandelzeit.at)  
[www.wandelzeit.at](http://www.wandelzeit.at)



**HUMANENERGETIK:** Werkstatt für Körper, Geist und Seele. Für den Weg zu DIR selbst braucht es die Essenz aus deinem Sein und den vielen Möglichkeiten, die dir zur Verfügung stehen: intuitive energetische Techniken, Rückschau und Perspektivenwechsel, ein Blick hinter den Vorhang der eigenen Vorstellung oder die Harmonisierung deiner Energiestruktur.



Christian Johann Freisinger  
Humanenergetik  
Schöcklstraße 38  
8061 St. Radegund

Tel. +43 / 664 / 999 3 990  
[christianjohann@lifebalanceenergy.com](mailto:christianjohann@lifebalanceenergy.com)  
[www.lifebalanceenergy.com](http://www.lifebalanceenergy.com)



## MAG. BENJAMIN JÜRGENS

Personenzentrierter Psychotherapeut  
Einzeltherapie, Paartherapie, Supervision

Arbeitsbereiche: Depression, Angst, Beziehungsthemen, Verlust/Trauer, Umgang mit psychotischen Erleben, Burnout, Boreout



Mag. Benjamin Jürgens  
Personenzentrierter Psychotherapeut  
Hauptstraße 38

Tel.: +43 / 660 / 28 34 440  
[mail@psychotherapie-juergens.at](mailto:mail@psychotherapie-juergens.at)  
[www.psychotherapie-juergens.at](http://www.psychotherapie-juergens.at)





### ANGELIKA KUPFER-SCHWAB

Der Wechsel im Yoga zwischen Dynamik und Ruhe stärkt unser Wohlbefinden und fokussiert unseren Geist. Als Yoga- u. Kinderyogalehrerin biete ich Yogaeinheiten für Erwachsene, Kinder sowie Familien an. Kinder- / Familienyoga ist Spaß und achtsames Miteinander.



Mag.<sup>a</sup> Angelika Kupfer-Schwab  
Wetterturmstraße 38  
8061 St. Radegund

angelika.kupfer@gmx.at  
Tel. +43 / 650 / 20 42 088



### DANIELA LADENSTEIN – YOGALEHRERIN

Yoga ist eine der ältesten Lehren, die sich mit der Gesamtheit des Menschen – Körper, Geist und Seele – und seiner Harmonie beschäftigt. Durch gesundes und bewusstes Bewegen mit Atemführung wird der gesamte Körper mobilisiert, gekräftigt und entspannt.



Mag. (FH) Daniela Ladenstein  
Lotos – Raum für Begegnung  
Hauptstr. 8, 8061 St. Radegund

Zertifizierte Yogalehrerin  
Tel. +43 / 660 / 14 83 473  
daniela@ladenstein.com



### LOTOS - RAUM FÜR BEGEGNUNG

Raum für Gesundheit, Bewegung und Stille. Yoga, Qi Gong, Meditation, Klang, Shiatsu, Do in und vieles mehr mitten im Herzen von St. Radegund. Lichtdurchflutete und warmherzige Atmosphäre für Gruppen und Einzelstunden.



Mag. (FH) Daniela Ladenstein  
Hauptstraße 8  
8061 St. Radegund

Tel. +43 / 660 / 14 83 473  
daniela@ladenstein.com



### DORIS MAIER

Mehr Beweglichkeit und Wohlbefinden schaffen mehr Energie und Leistungsfähigkeit. smovey-Workouts & Walks, Faszien-Workouts mit Faszienrolle, smovey-Tiefenentspannung mit ätherischen Ölen, Körperreinigung. Chemiefrei Reinigen, Fussreflexzonen Behandlungen



Doris Maier  
selbstständige Beraterin  
Waldweg 12, 8061 St. Radegund  
Tel. +43 / 664 / 5420754

maierdoris1@gmx.at  
dorismaier.norwex.at  
Anmeldungen bitte unbedingt erforderlich.



### BERNHARD MELBINGER, MSc MUSIKTHERAPIE

Therapeutische Behandlungen für Psychiatrie, Neurologie und Entwicklungsverzögerungen.  
Klangmassagen und Entspannungen



Bernhard Melbinger, MSc  
Panoramaweg 34  
8061 Rinnegg

Tel. +43 / 664 / 89 18 122  
b.melbinger@aon.at  
www.traumklang.at



**IT & ENERGETIK:** IT-Dienstleistungen, Unternehmensberatung, Erstellung von kundenspezifischen Software- lösungen, Datenbankentwicklung, Entwurf u. Verwaltung von Netzwerken. Energetische Raumreinigungen, Emotions-Code, BodyCode, BeliefCode nach Bradley Nelson, Spooky2 Analysen, Aurachirurgie.



Christian Ottitsch  
Diepoltsbergerstraße 39  
8061 St. Radegund  
Tel. +43 / 699 / 11 789 786

christian@lichtbringer.jetzt  
www.lichtbringer.jetzt  
Termine nach telefonischer Vereinbarung



**QIGONG-TRAINERIN** (Sheng Zhen Gong)  
Stärkung der eigenen Gesundheit (insbesondere des Immunsystems), innere Ruhe und Harmonie. Sanft fließende Bewegungstechnik, die altbewährtes Gesundheitswissen in zeitgemäßer Form präsentiert. Für ganzheitliches Wohlbefinden, Freude und Leichtigkeit.



Mag.<sup>a</sup> Alida Rudlof  
Rinnegger Str. 30  
8061 St. Radegund  
+43 / 699 / 81 27 99 83

alida@rudlof.at oder info@shengzhen.at  
www.shengzhen.at. Qigongkurse für Anfänger und Fortgeschrittene sowie Tai Chi Relaxation-Kurse – Anmeldung erforderlich.



**PHYSIOTHERAPIE STIBOR**  
Physiotherapie ist eine medizinische Behandlungsmethode, die durch Bewegung, manuelle Techniken und therapeutische Übungen körperliche Beschwerden lindert, die Bewegungsfähigkeit verbessert und die Gesundheit fördert.



Barbara Stibor  
Hauptstraße 62a  
8061 St. Radegund

Tel. +43 / 664 551 61 54  
physiotherapie.stibor@gmx.at  
www.physiotherapie-stibor.at



**BEGLEITUNG ZU (DEN) QUELLENWEGEN**  
Magst du ein Stück deines Weges begleitet sein? Hin zur großen Quelle. Hinein in deine Lebendigkeit und dein strahlendes Menschsein. Gemeinsam die nächsten Schritte machen – vor allem in der Natur.



Mag.<sup>a</sup> Mathilde Zengerer BA  
Gesundheitsbegleiterin, Psychologische / Lebens- & Sozialberatung, Holistic Healing-Coach, Theologin

Am Anger 15/18  
8061 St. Radegund  
Tel. +43 / 676 87 49 57 46  
mathilde.zengerer1@gmail.com

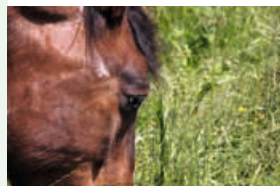


**LEBENSBERATUNG / TRAUMAArBEIT**  
Körperorientierte, naturbezogene Beratung ist professionelle, bewusste Begleitung in Entscheidungs- / Problemsituationen, bei alltäglichen Belastungen, Krisensituationen, Wendepunkten im Leben, persönlicher, spiritueller, beruflicher Weiterentwicklung.



Mag. Gudrun Zottler BEd  
**Praxis:** Waldweg 16a  
8061 St. Radegund

Tel. +43 / 699 / 10 877 374  
gzo@teamverde.at  
www.gudrunott.at



**KRAFTQUELLE PFERD „TEAM VERDE“**  
Die Natur des Pferdes wird genützt, um zur eigenen Bestimmung zu finden, Krisen zu bewältigen oder Entscheidungshilfe zu bekommen. Lebensberatung, Heilpäd. Voltigieren, Traumaarbeit, Psychologische Behandlung, Craniosacraler Energieausgleich



Mag. Gudrun Zottler BEd  
Waldweg 16a, 8061 St. Radegund  
**Standort:**  
Römerweg 14, 8061 Rinnegg

Tel. +43 / 699 / 10 877 374  
gzo@teamverde.at  
www.teamverde.at



Foto: Region Graz / Harry Schiffer



# GESUNDE LEBENSMITTEL IN ST. RADEGUND

Regional produzierte Lebensmittel sind die sensorische Visitenkarte  
des Schöcklandes – beliebt bei Gästen und Bewohnern.  
Gesund, nachhaltig und köstlich!



## MILCHHOFER

Bauernhofmolkerei Familie Hofer.  
Erzeugung von gesunder, hochwertiger Milch und Veredelung zu Joghurt, Topfen und Butter.  
Tel. +43 / 664 / 56 08 774  
office@milchhofer.at  
[www.milchhofer.at](http://www.milchhofer.at)

MilchHütte mit Selbstbedienung  
im Ortszentrum Rinnegg –  
7 Tage / 24 Stunden geöffnet!



## HOFER'S GENUSSLADEN

Selbstbedienungshofladen mit besten bäuerlichen Produkte vom eigenen Betrieb und der Region! Obst und Gemüse, Molkereiprodukte (u. a. Rohmilch vom eigenen Betrieb), Kernöl, Freiland Eier, Wurst- und Fleischwaren, Säfte, Konfitüren, Honig, Müsli, Nudeln, „Steirer“reis, Eis  
Highlight: Di. bis So. frisch gebackenes Brot & Gebäck aus der hofeigenen Backstube!

Geöffnet täglich 5:00 – 20:00 Uhr.

Fam. Andrea und Alexander Hofer  
Ehrenfelsstraße 28  
8061 St. Radegund  
Tel. +43 / 664 / 75 07 60 17  
info@hofersgenussladen.at  
[www.hofersgenussladen.at](http://www.hofersgenussladen.at)

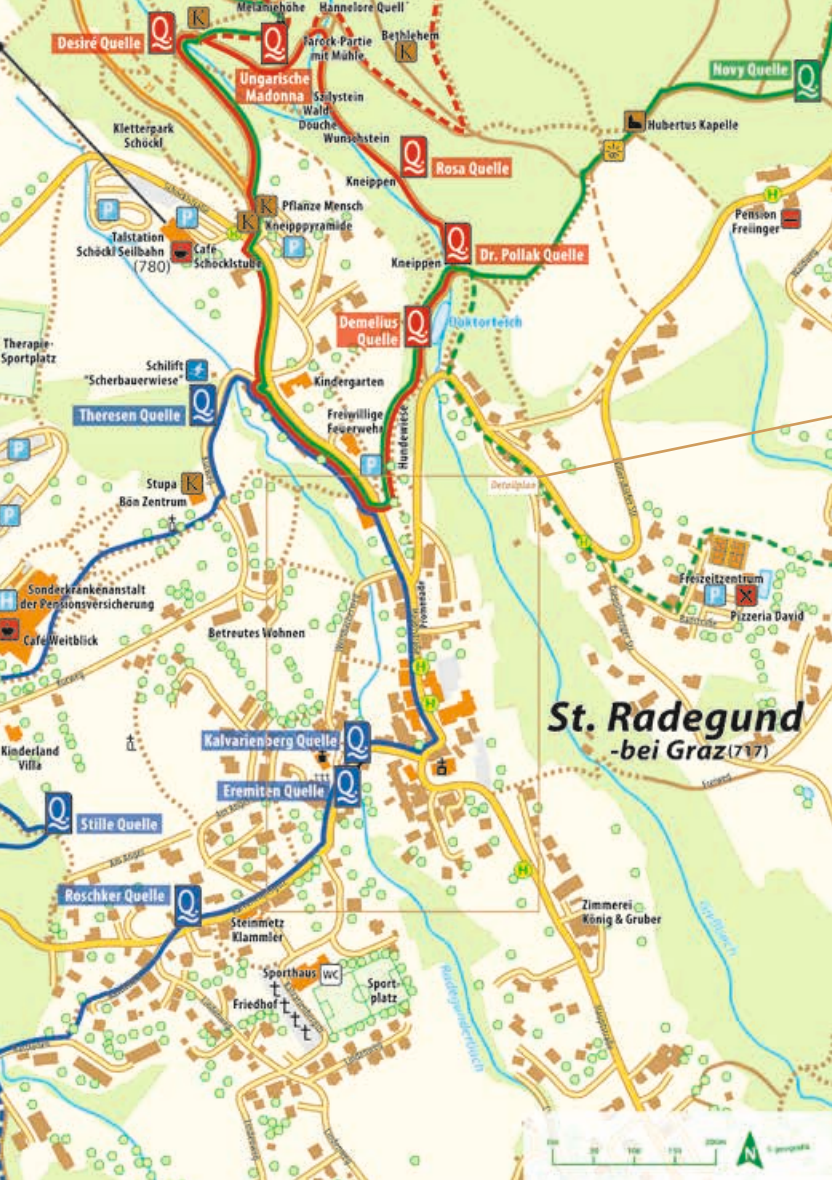


## GUNDI'S LADEN

Frische, regionale und saisonale Lebensmittel, sorgfältig ausgewähltes Kunsthandwerk u. Geschenkideen. Bei Bauernmarkt-Flair bieten wir frisches Brot und Gebäck, Milchprodukte, Fleisch- und Wurstwaren, Fisch, saisonales Gemüse (vorw. aus eig. Betrieb), Obst, haltbare Produkte wie Eingelegtes, Honigerzeugnisse, Säfte, Teigwaren, Fermentiertes, Kräutersalze etc. Breites Bio-Sortiment.

Verkostungen/ Ausschank regionaler Spezialitäten. Vorbestellungen und Abholung von Geschenkkörben möglich. Veranstaltungen und Workshops zu regionalen und umweltrelevanten Themen auf Anfrage.

Fam. Michele & Jason Nunn  
Hauptstraße 18, 8061 St. Radegund  
Tel. +43 / 664 / 43 55 300  
gundisladen@gmail.com  
[www.gundisladen.at](http://www.gundisladen.at)





# WICHTIGE SERVICE-LEISTUNGEN

## FÜR GÄSTE UND BEWOHNER\*INNEN

Liebe Besucherinnen und Besucher, nutzen Sie Ihren Aufenthalt in St. Radegund, kaufen Sie ein und nehmen die Leistungen unserer Gesundheitsanbieter und Dienstleister in Anspruch – Regionalität zahlt sich aus!

### ♥ Gästeinformation der Kurkommission

Gabriela Zötsch, Hauptstraße 10, Tel. +43 / 3132 / 2301-16  
Mo – Fr 9–12 Uhr, Do zusätzlich 16–19 Uhr

### ♥ Gemeinde St. Radegund bei Graz

Parteienverkehr: Mo, Mi, Fr 8–12 Uhr; Do 16–19 Uhr  
Bürgermeister-Sprechstunden: Mi 10–12 Uhr, flexible Terminvereinbarung nach telefonischer Anmeldung

### ♥ Einkaufen bei „Nah & Frisch“

mit dem Service als ausgewählter Post-Partner  
Hauptstraße 17, Tel. +43 / 3132 / 22 02-0 – siehe Seite 125

### ♥ Gundi's Laden

Frische, regionale und saisonale Lebensmittel der umliegenden Produzenten. Hauptstraße 18, Tel. +43 / 664 / 43 55 300 – siehe Seite 105

### ♥ Tabak-Trafik Kogler mit Lottoannahmestelle, oeticket-Verkauf & GLS-Paketshop.

Hauptstraße 18, Tel. +43 / 3132 / 22 37 – siehe Seite 125

### ♥ Ordination für Allgemeinmedizin mit Hausapotheke

Dr. med. univ. Ute Müllner  
Schöcklstraße 1, Tel. +43 / 3132 / 22436 – siehe Seite 97

### ♥ Zahnarztpraxis

DDr. Dadbeh Dehchamani, Hauptstraße 20  
Tel. +43 / 3132 / 45 53 – siehe Seite 98



### ♥ Busunternehmen

Schöckelbus Bernhard Hauswirth – Ihr Ansprechpartner für Autobus, Mietwagen, Ausflüge, Shuttledienst, Transfers und Reisen. Tel. +43 / 664 / 53 47 990 – siehe Seite 119

### ♥ Sammeltaxi flux

<https://flux.at> – Tel. 050 61 62 63

### ♥ Aktuelle Wetterinformationen / Webcams

[www.bergfex.at/sommer/sankt-radegund-graz/webcams](http://www.bergfex.at/sommer/sankt-radegund-graz/webcams)  
[www.bergfex.at/schoeckl/webcams](http://www.bergfex.at/schoeckl/webcams)

#### NOTFALLNUMMERN:

Polizei	133
Euronotruf	112
Feuerwehr	122
Rettung	144
Bergrettung	140

# VERANSTALTUNGS- HÖHEPUNKTE

Aktuelle Termine auf [www.radegund.info/kalender](http://www.radegund.info/kalender)



## NEUJAHRSKONZERT

Anfang /Mitte Jänner im Cursaal St. Radegund

Mit beschwingter Musik von Johann Strauss, Robert Stolz, Franz Lehár, Carl Michael Ziehrer u. a. wird das NEUE JAHR begrüßt! Der historische Cursaal im Kurhaus von St. Radegund bietet den perfekten Rahmen dafür.



## MUSIKVEREIN ST. RADEGUND

im Mai Muttertagskonzert,  
Tag der Blasmusik  
(Sonntag nach Fronleichnam)

8.12. 14 Uhr Weihnachts-Wunschkonzert  
im Kurhaus St. Radegund



## SCHÖCKL SPORTVERANSTALTUNGEN

- schöcklHERO-Triathlon:  
[www.schoeckl-hero.com](http://www.schoeckl-hero.com)
- Schöcklplateau Marathon:  
[www.schoecklmarathon.at](http://www.schoecklmarathon.at)
- Schöckel Classic, Rad-Lauf-Duathlon und Berglauf: [schoeckel-classic.at](http://schoeckel-classic.at)
- Schöckl X-Trail: [www.hdsports.at](http://www.hdsports.at)



## KALVARIENBERGSONNTAG MIT LICHTERPROZESSION

Am 3. Samstag im Juli startet um 20 Uhr eine Lichterprozession, am Sonntag darauf findet um 8.30 Uhr eine Messe in der Kalvarienbergkirche statt. Anschließend: Kurkonzert am Kalvarienberg mit Speis und Trank von den St. Radegunder Bäuerinnen



## MOMENT MUSIK IM SCHLOSS KAINBERG

Jährlich im August öffnet Schloss Kainberg, nördlich von Kumberg mitten im Wald gelegen, seine Tore: Die Konzertreihe im offenen Renaissancehof (bei Schlechtwetter im Kurhaus St. Radegund) bietet Musik und besondere Augenblicke des Innehaltens und der Begegnung.

Termine und Info: [www.moment-musik.at](http://www.moment-musik.at)



## KUNST & HANDWERK IN ST. RADEGUND

Ca. 30 regionale Aussteller/innen präsentieren Ende November / Anfang Dezember mit schönem Rahmenprogramm qualitätsvolle selbst hergestellte Produkte im Kurhaus.



## ADVENT IN ST. RADEGUND

- Lichterglanz
- St. Radegunder Adventsingens
- Weihnachtswunschkonzert  
des Musikvereins St. Radegund  
Kurhaus St. Radegund
- St. Radegunder Krampuslauf

Termine unter [www.radegund.info](http://www.radegund.info)

Fotos: Robert Köberl, Silvia Sauseng, Margit Kundigraber, Archiv Kurkommission





Fotos: Birgit Dietze-Mellak

# ERZÄHLKUNST UND JEUX DRAMATIQUES

FREDERIK MELLAK

Ende des Sommers finden seit Jahren die traditionellen Märchen- und Naturerlebnistage im Schöcklland statt. Märchenerzähler Frederik Mellak aus Kumberg ist Organisator und Gestalter dieser beliebten Veranstaltungen.

## Was erwartet die Teilnehmer\*innen?

Sie wandern gemütlich und lernen entspannt besondere Plätze kennen. Sie hören mitreißend erzählte Märchen und herzerfrischende Musik.

Viele hunderte Menschen haben in den letzten Jahren durch die Erzählungen von Frederik Mellak einen neuen und wachen Blick auf die Natur und ihre Wesen gewonnen. „Märchen erzählen die Geschichten, die sich unter der Oberfläche einer Landschaft verbergen.“, meint Frederik Mellak.

## GRUPPENANGEBOT „Quellenzauberwanderung“ mit Märchenerzähler Frederik Mellak

Erzählte Märchen, herzerfrischende Musik bis hin zu kleinen Theaterszenen ... Frederik bespielt den Quellenweg schon über 10 Jahre und stellt für jede Gruppe passende Programme zusammen. Gut kombinierbar mit dem Cursaal als Veranstaltungs- und Cateringraum.

**Kontakt:** +43 / 650 / 910 88 88  
frederik.mellak@aon.at  
[www.freudeanmaerchen.at](http://www.freudeanmaerchen.at)

Weitere Informationen zu Gruppenangeboten auf S. 116 und bei der Gästeinformation der Kurkommission.



## BAUERNTHEATER

Seit mittlerweile rund 130 Jahren besteht das Bauerntheater St. Radegund. Es zählt damit zu den ältesten Laienbühnen der Steiermark.

1896 wurde die Theatergruppe vom Zimmermann Matthias Reithofer, Gastwirt Georg Neubauer und Kaufmann Leopold Neufeld gegründet. Der damalige Kurarzt Dr. Gustav Ruprich übernahm die Regie, spielte mit seinen beiden

Töchtern auch mit und professionalisierte die Organisation der Theatertruppe.

Das Radegunder Bauerntheater war vor allem für die Kurgäste eine willkommene Abwechslung und vielbestaunte Attraktion, bald weithin bekannt und wurde sogar ins Grazer Schauspielhaus eingeladen. Zu den begeisterten Besuchern einer jener frühen Aufführungen zählte auch Peter

Fotos: Kultur- und Theaterverein St. Radegund



2024 brachte das Bauerntheater mit dem legendären „s Nullerl“ von Karl Morré einen Klassiker des Volksstücks auf die Bühne unseres Cursals. Das Stück wurde in St. Radegund schon öfter aufgeführt: die erste Generation des Bauerntheaters (gegründet 1896) spielte es zwischen 1908 und 1910 mehrmals jährlich (siehe Szenenfoto); 1948 und 1994 gab es weitere Aufführungen.

Rosegger, der seine wohlwollenden Eindrücke im „Heimgarten“ schilderte.

Unzählige Stücke wurden in all den Jahrzehnten einstudiert; neben all den Schwänken, Passionspielen oder ländlichen Komödien hat sich das Bauerntheater von heute wieder vor allem dem klassischen Volksstück mit Musik und Gesang verpflichtet und versucht, diese alte Tradition im Sinne der Gründerväter aufrecht zu erhalten. So stammen einige der Requisiten und Bühnenbilder noch aus den

Anfängen des Bauerntheaters. Die Aufführungen werden stets live musikalisch umrahmt und finden üblicherweise alle zwei Jahre im Frühsommer statt.

### Informationen zu Terminen und Aufführungsorten:

Kultur- und Theaterverein  
St. Radegund  
Maria Kogler  
Tel.: +43 / 664 / 43 67 147  
mariakogler@hotmail.com  
[www.bauerntheater.at](http://www.bauerntheater.at)



# ANGEBOTE FÜR GRUPPEN

Hier sind nur einige Beispiele angeführt – das Gästeservice der Kurkommission berät Sie gerne!

## KULTUR-FÜHRUNG: „KALVARIENBERG & PFARRKIRCHE“

Anreise mit dem Bus bis ins Ortszentrum, Besuch der Pfarrkirche, Spaziergang zum Kalvarienberg, Führung mit Heribert Lantzberg, anschließend Mittagessen in einem unserer Gasthäuser.

Heribert Lantzberg  
Tel. +43 / 3132 / 3513  
st.radegund@netway.at



Kalvarienberg

## SCHÖCKL-AUSFLUG FÜR ALLE

Mit den Wegen für ALLE gibt es ein einzigartiges Berg-Angebot für Eltern mit Kinderwagen, ältere Menschen, mobilitätseingeschränkte Personen und Rollstuhlfahrer. Auch Zugänge zu den Schöckl-Gasthöfen und zur Seilbahn Sanitäranlagen sind barrierefrei. Spiel und Spaß gibts beim Motorikparkour, am

Kinderspielfeld, der Sommerrodelbahn „Hexenexpress“ und beim Naturspieleweg.



Fotos: Region Graz / Harry Schiffer, privat, Harry Schiffer

## KURZ-KUR „G'SUND IN ST. RADEGUND“

Bei einem geführten Spaziergang mit Monika Farkas, Obfrau des Kneipp-Aktiv-Clubs St. Radegund, entlang des Kneipp- und Meditationsweges erfahren Sie vieles über die Geschichte des Kurortes, genießen die gesunde Waldluft, kosten das erfrischende Quellwasser und probieren unter Anleitung die eine oder andere Wasseranwendung. Start und Ziel: Kurhaus St. Radegund (bzw. nach Vereinbarung). Dauer: ca. 1 ½ Stunden. Im Anschluss Einkehrmöglichkeit beim Curcafé zum geselligen Ausklang.



Kneipp-Aktiv-Club St. Radegund  
Tel. +43 / 650 62 83 978  
<https://kneippbund.at/kac/aktiv-club-st-radegund>

## FÜR NATURLIEBHABER\*IN- NEN: „UNTERWEGS MIT DER SCHÖCKLKRÄUTERFEE“

Erfahren Sie vieles über unsere heimischen Wildkräuter, ihre naturheilkundlichen Anwendungen und bekömmlichen, gesundheitsförderlichen Rezepturen bei einem Wildkräuterspaziergang mit der Schöcklkräuterfee aus St. Radegund. Sie erstellt für Sie gerne von April bis September ein individuelles Programm nach Wunsch.



Monika Farkas, [www.schoecklkräuterfee.jimdosite.com](http://www.schoecklkräuterfee.jimdosite.com)

# Dienstleister\*innen



## CUPID'ORO

Schmuckkunst aus Meisterhand  
Juwelen & Edelmetalldesign  
Einzelanfertigungen, Umgestaltungen,  
Reparaturen und Design von Schmuck  
jeglicher Art  
Öffnungszeiten nach Vereinbarung



Gernot Ableitner  
Diepoldsbergerstraße 42  
8061 St. Radegund

Tel. +43 / 3132 / 3884  
Mobil +43 / 664 / 404 81 08  
schmuck.g.ableitner@gmx.at



## BAUERS

Projektmanagement, Bauaufsicht, Planung –  
Ihr Partner für Architektur-Projekte.

Ing. Bauer Franz, MSC.



Firma BAUERS Plan & Projekt-  
management GmbH  
Grazzerstr. 56, 8061 St. Radegund

Tel. +43 / 664 / 3118376  
bauer.plan@aon.at  
www.bauer-planung.at



## BESTATTUNG GROSSCHÄDL

Bei allen Fragen rund um Bestattungsvorsorge  
und Bestattungen aller Art sind Ingrid  
und Robert Großschädl die richtigen Ansprech-  
partner. Friedwald Schöcklland – Beisetzung  
an den Wurzeln eines Baumes. Der Wald  
als Ort der Erinnerung.



Tel. +43 / 3132 / 53569  
St. Radegund, Kumberg,  
Weinitzen, Mariatrost

0–24 Uhr erreichbar  
www.bestattung.grossschaedl.at  
www.friedwald-schoecklland.at



## BRANDNER & PARTNER

Versicherungsmakler im gewerblichen und pri-  
vaten Bereich. Wir sind nicht an eine Versiche-  
rungsgesellschaft gebunden und finden daher  
den für Sie passenden Versicherungsschutz.  
Premium Partner Package: viele Gratisdeckun-  
gen, höheren Rabatte, zusätzliche Leistungen.

Peter Brandner  
Geschäftsführer der  
Brandner & Partner  
Versicherungsmakler GmbH

Willersdorferstr. 62  
Tel. +43 / 316 / 908208  
office@brandner-partner.at  
brandner-versicherung.at



## BÜRO FÜR VISUELLE GESTALTUNG

Seit über 20 Jahren erfolgreich in Wien  
und St. Radegund. Markenidentitäten, visuel-  
les Branding, Graphic Design & Illustration.  
Meine Arbeiten sind das Ergebnis innovativer  
Assoziationen, gepaart mit Präzision und Intui-  
tion – immer gern mit einem Augenzwinkern.

Anja K. Gasser  
Büro für visuelle Gestaltung  
St. Radegund / Wien

Tel. +43 / 699 / 190 193 78  
www.anjagasser.com  
me@anjagasser.com



## SCHÖCKLBUS – BERNHARD HAUSWIRTH

Das Familienunternehmen besteht seit fast  
50 Jahren. Helmuth Hauswirth startete 1976 –  
Bernhard Hauswirth führt es erfolgreich in 2.  
Generation weiter. Unser Angebot: Mehrta-  
gesfahrten sowie Tagesausflüge, Transfers,  
Taxifahrten, Vermietung.

Bernhard Hauswirth GmbH  
Wiesenweg 7a  
8061 St. Radegund

Tel. +43 / 3132 / 2982  
office@hauswirth-bus.at  
www.hauswirth-bus.at







## ATELIER ALISONN – ANNA HOFBAUER-KOGLER.

Tätigkeitsfelder: Zeichnung (Akt), Malerei (Portrait, Dot-Painting), Texte, Workshops, Auftragsarbeiten. Lassen Sie uns herausfinden, welches Bild Sie festhalten möchten. Ungewöhnliche Ideen sind willkommen!

Atelier Alisonn  
Anna Hofbauer-Kogler  
Willersdorferstraße 80  
8061 St. Radegund

Tel. +43 / 664 91 18 359  
cora@alisonn.at  
www.alisonn.at



## STEINMETZ KLAMMLER

Steinmetzmeister

Die Natur baut mit Stein,  
der Steinmetz auch!

8061 St. Radegund  
Tel. +43 / 3132 / 3409  
Mobil +43 / 664 / 4458379

klammler.naturstein@aon.at



## ELEKTRO HOFER

E-Installationsunternehmen: Neu-, Zu- und Umbauten, Wohnungssanierungen, Reparaturarbeiten, Satellitenanlagen, Photovoltaikanlagen, Geräteverkauf, Not-Störsdienst, Infrarot-Heizsysteme, Rauchmelder und Alarmanlagen zum Schutz für Ihr Eigenheim

Fa. Ewald Hofer & Partner KG  
Ansprechpartner: Ewald Hofer  
Grazerstraße 63  
8061 St. Radegund

Tel. +43 / 3132 / 24 60, Fax DW-13  
Mobil: +43 / 664 / 412 0 512  
ewald.hofer@gmx.at



## SCHÖN AUF GANZER LINIE

Permanent Make-up als täglicher Begleiter für ein harmonisches Aussehen. Abgestimmt auf deine Bedürfnisse und deinen Hauttyp wird die natürliche Schönheit mit der richtigen Technik und Farbwahl unterstrichen.

Mag. Samantha Klampfer  
Permanent Make-up Stylistin  
Kalvarienbergstraße 1

Tel. +43 / 660 / 614 76 73  
s.klampfer@icloud.com



## HERZWERK

KUNSTHANDWERK: Mit viel Liebe und Herz hergestellte dekorative Gegenstände für Haus und Garten aus Keramik, teilweise kombiniert mit altem Holz, aber auch aus Stoff genähte Accessoires für ein gemütliches Heim gibt es hier zu entdecken.

Angela Hohenberger  
Diepoltsbergerstr. 32a  
8061 St. Radegund bei Graz  
Tel. +43 / 650 / 28 08 338

Öffnungszeiten:  
Donnerstag 14–18 Uhr  
Freitag 14–18 Uhr  
Samstag 10–15 Uhr



## KOLLEGER METALLBAU

SENKFRONTEN: maßgeschneiderte Lösungen, die die Vorstellung von Innen und Außen in architektonischem Design in einer Weise verändern, wie Sie es zuvor noch nie gesehen haben. Allein durch das Drücken eines Knopfes verschwinden die Fassaden mühelos.

Kollegger Metallbau GmbH  
Grazer Straße 60  
8061 St. Radegund

Tel. +43 / 3132 / 5441  
www.kollegger.net  
office@kollegger.net





### KÖNIG & GRUBER HOLZBAU-MEISTER

Handwerksbetrieb mit besonderer Kompetenz in Planung und Umsetzung individueller Kundenwünsche in Holz. Unsere Leistungen: Carport, Holzterrasse, Gartenzaun, Wohnraum-Erweiterung, ... Auch für Sanierungen sind wir Ihr erfahrener Ansprechpartner.

Zimmerei König & Gruber  
Holzbau-Meisterbetrieb  
Hauptstraße 49  
8061 St. Radegund

Tel. +43 / 3132 / 2222  
holzbau@koenig-gruber.at  
www.koenig-gruber.at



### FREI-LICHT FOTOSTUDIO

Tanze im Regen, lauf mit deinem Hund um die Wette, schwing dich mit dem Motorrad um die Kurve, gleite vom Schöckl ins Tal! Als Fotografin begleite ich dich bei deinen Entdeckungen oder spannendsten Momenten – ebenso in deinen stillsten Stunden ...

FOTOWERKSTATT  
Margit Kundigraber  
Hauptstraße 13  
Tel. +43 / 664 / 1 68 89 24

margit.kundigraber@gmail.com  
www.fotokundigraber.at  
Flexible Abend- und Wochenend-  
termine!



### BURG EHRENFELS

Burg Ehrenfels bietet den besonderen Rahmen für alle Arten von Veranstaltungen und Feiern. Der wiedererrichtete Rittersaal steht ganzjährig mit Platz für 80 Pers. bereit. Programme und Führungen zu den Themen: Mittelalter, Aber- & Hexenglaube und Hagelabwehr.

Dr. Ehrenfried Machalka  
Ehrenfelsstraße 1  
8061 St. Radegund

Mobil +43 / 664 / 210 79 43  
ehrenfried.machalka@aon.at



### ATELIER MEISTER ART

Bildende Kunst – Bilder in Acryltechnik auf Leinwand, Collagen und Aquarelle. Ich liebe die Natur und lebe in meinem großen Garten am Land mit und in ihr. Daraus schöpfe ich meine Inspirationen. „Malen ist für mich Meditation und Aufregung zugleich!“

Atelier Meister Art  
Ursula Meister  
Hauptstraße 28 u. 30  
8061 St. Radegund

Tel. +43 / 664 463 4 462  
ursulameister@aon.at  
www.ursulameister.at



### COLOURFUL GREENS

Regenerativ ökologische Vielfaltsgärtnerei und Familienbetrieb. Direktvermarktung von Frischgemüse, Kräutern und essbaren Blüten. Fermentiertes Gemüse, feine Kräutersalze, Chutneys, Saucen, Pestos und Suppen. Workshops & Kräuterwanderungen auf Anfrage.

Jason und Michele Nunn  
Willersdorfer Straße 64  
8061 St. Radegund

Tel. +43 / 664 / 43 55 300  
vielfalt@colourful-greens.at  
www.colourful-greens.at



### CORDULA PEHEIM – FOTOGRAFIN

Ich bin Cordula und biete professionelle Fotoshootings in der Region an. Mit kreativem Blick und jahrelanger Erfahrung fange ich besondere Momente ein, die für immer in hochwertigen Bildern festgehalten werden. Natürlich, authentisch und individuell.

Cordula Peheim  
Tel. +43 / 660 39 33 394

cordula.peheim@gmail.com  
www.cordulapeheim.at







### CGAP MODEPRODUKTION IN ÖSTER- REICH:

Vereinskleidung, Firmenuniformen und Kollektionen ab kleinen Stückzahlen! Designentwicklung, präzise Schnittentwicklung, hochwertige Fertigung und strenge Endkontrolle – alles aus einer Hand. Wir schneiden Ihre Kleidung für Vereine, Unternehmen oder Labels einzigartig und individuell.



CGAP Modeproduktion  
in Österreich  
Mst.<sup>in</sup> Claudia Polic

Hauptstr. 13, 8061 St. Radegund  
Tel. +43 / 664 / 750 22 715  
info@cgap.at · www.cgap.at



### HORIZONHAWK STUDIOS

Kreative Video- und Fotoproduktionen – bei HorizonHawk Studios! Persönlich, professionell und auf Ihre Wünsche zugeschnitten. Besuchen Sie [www.horizonhawk-studios.at](http://www.horizonhawk-studios.at) und entdecken Sie, wie wir Ihre Vision zum Leben erwecken!



HorizonHawk Studios – Georg Polic  
Tel. +43 / 664 75162039  
georgpolic@horizonhawk-studios.at  
[www.horizonhawk-studios.at](http://www.horizonhawk-studios.at)



### MICHAEL SCHMIDT LED-TECHNIK & UMBAU

Organisation, Beschaffung, Montage: Baumaterialien aller Art, Innenausbau, Isolierungen, Spenglermaterialien, Elektro, Wasser & Heizung, Lüftungsanlagen, Fenster, Markisen, Rollos, Befestigungsmaterial jeder Art



Michael Schmidt  
LED-Technik & Umbau  
Handel & Dienstleistung

Hauptstraße 7, 8061 St. Radegund  
Tel. +43 / 664 / 41 51 216  
mtschmidt71@gmail.com



### TABAK-TRAFIK KOGLER

- Lotto Toto Annahmestelle
- oeticket Verkaufsstelle
- Certbet Sportwetten
- Hermes Paketshop
- GLS Paketshop



Tabak-Trafik Kogler  
Hauptstraße 18  
8061 St. Radegund  
Tel. +43 / 3132 / 22 37

Öffnungszeiten:  
Mo – Fr: 8 – 12.30 Uhr &  
14.30 – 18 Uhr sowie  
samstags 8 – 12.30 Uhr



### NAH & FRISCH WEISS

Stark regionale Ware, Service für Brötchen, belegte Brezeln, Platten u. Salate. Selbstgemachte Kaspress- und Semmelknödel, frisch Mariniertes zum Grillen. Alle Toilettenartikel, Schreibbedarf und Küchenutensilien. Zustellung auf Anfrage. Postpartner-Schalter.



Inhaberin Elisabeth Weiss  
Hauptstr. 17, 8061 St. Radegund  
Tel. +43 / 3132 / 2202  
weiss.st.radegund@pfeiffer.at

Öffnungszeiten: Mo, Di, Mi u. Fr:  
07:30 – 13:00 und 15:00 – 18:00;  
Do: 07:30 – 13:00 Uhr  
Sa: 07:30 – 12:30 Uhr



### TRUST-TECHNIQUE PRACTITIONER

(nach James French, England). Mensch und Tier können Emotionen teilen und gegenseitig darauf reagieren. Ich helfe Tieren wieder Vertrauen zum Menschen zu finden und die Beziehung zu vertiefen. Sie lernen, Ihrem Tier achtsam zuzuhören um dadurch auch Verhaltensveränderungen zu ermöglichen.



Mag. Christiane Weninger  
Am Anger 16d  
8061 St. Radegund

Tel. +43 / 676 / 9569968  
siba@sit-in-balance.com  
[www.sit-in-balance.com](http://www.sit-in-balance.com)

# „GOLDENE FLORA“ FÜR ST. RADEGUND

Seit 2015 nimmt die Gemeinde am „Steirischen Blumenschmuckbewerb FLORA“ teil. 2021 wurde zum fünften Mal in Folge „5 Floras“ – die höchstmögliche Wertung – in der

Kategorie „Schönstes Gebirgsdorf der Steiermark“ erzielt.

Dafür wurde unser Ort erstmals mit der „Goldenen Flora“ ausgezeichnet.



Worauf wir auch sehr stolz sind: Einer der schönsten Privatgärten der Steiermark liegt ebenfalls in St. Radegund:

Christine Trattner konnte in dieser heiß umkämpften Kategorie des Blumenschmuckbewerbs 2019 Gold mit nach Hause nehmen!





# SOUVENIR, SOUVENIR ...



## CUR-TRINKGLÄSER

Die Repliken originaler Gläser werden mundgeblasen und handgeschliffen aufwendig in der Steiermark hergestellt. Die Kurgäste trugen die Gläser mit sich in den Handtaschen oder im Anzug – daher die flache Form. Erhältlich bei **Bibliophila – das regionale Antiquariat** (St. Radegund, Klöcklstr. 35, Tel. +43 / 3132 / 4874 und roma-aeterna@aon.at) und bei der **Kurkommission St. Radegund**.



## ST. RADEGUNDER PRALINEN

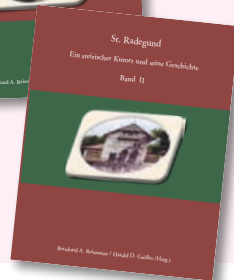
Neben dem Original-Ortswappen von St. Radegund sind im „CurCafe“-Geschenkschop auch eine Auswahl regionaler und saisonaler Produkte aus St. Radegund und Umgebung und exklusiv die handgemachten St. Radegund-Pralinen erhältlich.

**CurCafe St. Radegund** (S. 82)



## SCHÖCKL-MASKOTTCHEN & MEHR ...

Hauben, Shirts, Polos, Stirnbänder, Jacken und mehr gibt es in verschiedenen Farben. Der „Schöckl“, das Schöckl-Maskottchen, gehört ebenfalls zum Sortiment – eine nette Geschenkidee oder eine schöne Schöckl-Erinnerung. Alle Produkte sind im **Alpengasthof am Schöckl** (S. 88) und bei Köberl IT ([www.koeberl-it.at](http://www.koeberl-it.at)) erhältlich.



## ST. RADEGUND, EIN STEIRISCHER KURORT UND SEINE GESCHICHTE

Auf über 700 Seiten bietet die Ortschronik St. Radegund einen spannenden und umfassenden Überblick in Wort und Bild über die Geschichte unseres Kurortes. Das zweibändige Werk ist als exklusives Geschenk für alle Freunde St. Radegunds und Schöcklliebhaber zum Preis von € 58,- im **Gemeindeamt** erhältlich.



## IMMERWÄHRENDER ST. RADEGUNDER KUNSTKALENDER

Künstler und Architekt DI Franz Eitzinger hat verschiedene schöne Plätze, Häuser und Quellen in St. Radegund skizziert und mit den Motiven einen „Dauerkalender“ (ohne Wochentagsvermerk) gestaltet. Ergänzend gibt es Postkarten mit ausgewählten Motiven. Erhältlich im **Gemeindeamt**, in **Gundis Laden** (S. 105) und in der **Trafik** (S. 125).



## EMAILLE-TASSEN MIT HISTORISCHEN MOTIVEN

Die glanzvolle Tradition des K.-u.-k Kurortes St. Radegund kann man „nacherleben“, wenn man sich mit den stilvollen Blech-Häferln zu einer Trinkkur entlang des Quellenweges aufmacht. Die Emaille-Tassen mit Silberrand sind mit historischen Motiven aus der St. Radegunder Kurgeschichte bedruckt und im **Büro der Kurkommission** (S. 132) erhältlich.

Fotos: Kurkommission St. Radegund, Franz Christian Weber, Köberl

# PROJEKT-UNTERSTÜTZER\*INNEN

**DANKE** an das Team der Holding Graz Freizeit [www.holding-graz.at/freizeit](http://www.holding-graz.at/freizeit) mit Dr. Michael Kreiner und Mag. Michaela Rogac für die Unterstützung.

Danke an die Tourismusregion Graz [www.regiongraz.at](http://www.regiongraz.at) mit Mag. Susanne Haubenhofer, Doris Stimpfl-Tiefenbacher und Heinz Kaltschmidt für Fotos, Texte und moralischen Support ;-)

**DANKE** an Gerhard Waidacher für die feinfühlige Pflege der Wanderwege.



## WEITERS ERHÄLTLICH:

Die Broschüre „St. Radegunder Quellenwege“, die Wander-Faltkarte „St. Radegund – Schöckl“ und die Broschüre „Dr. Hans Fuchs Waldweg“.



**STEIERMARK-CARD:** Von April bis Oktober warten rund 177 Ausflugsziele darauf, bei freiem Eintritt entdeckt zu werden – z. B. das Freibad St. Radegund! Dazu gibt's satte Ermäßigungen bei vielen Bonuspartnern. [www.steiermark-card.net](http://www.steiermark-card.net)



**GENUSSCARD:** Übernachte bei einem GenussCard-Gastgeber in der Oststeiermark, im Thermen- & Vulkanland, der Südsteiermark oder der Region Graz, Erhalte kostenlos die GenussCard & digitale Karte: Freier Eintritt zu über 280 Ausflugszielen. [www.genusscard.at](http://www.genusscard.at)

# ANREISE



**IMPRESSUM:** Herausgeberin: Kurkommission St. Radegund + Region Graz Titelbild: Region Graz / Tom Lamm; Rückseite: Michaela Pfleger. Kartografie: Kartografie: werbeagentur geografik, graz | 24-51 / 11 24 | [www.geografik.at](http://www.geografik.at); © BEV, CC BY 4.0 Vervielfältigt mit Genehmigung des BEV – Bundesamtes für Eich- und Vermessungswesen in Wien, Ortsplan: Datenquelle: basemap.at. Gestaltung: [www.rinnerhofer.at](http://www.rinnerhofer.at). Druck: Medienfabrik, Graz. Stand: November 2024. Trotz sorgfältiger Bearbeitung wird keine Haftung für etwaige Fehler und Änderungen übernommen.

Im Sinne einer besseren Lesbarkeit verwenden wir entweder die männliche oder die weibliche Form von personenbezogenen Hauptwörtern. Dies soll keinesfalls eine Benachteiligung des jeweils anderen Geschlechts implizieren – alle Menschen mögen sich gleichermaßen angesprochen fühlen!





## INFORMATIONEN

Gästeservice der Kurkommission St. Radegund bei Graz

Hauptstraße 10, 8061 St. Radegund bei Graz

Tel. +43 / 3132 / 23 01 -16

Mo. – Fr. 9 – 12 Uhr, Do. zusätzlich 16 – 19 Uhr

info@radegund.info

www.radegund.info

[st-radegund-graz.at](http://st-radegund-graz.at)

