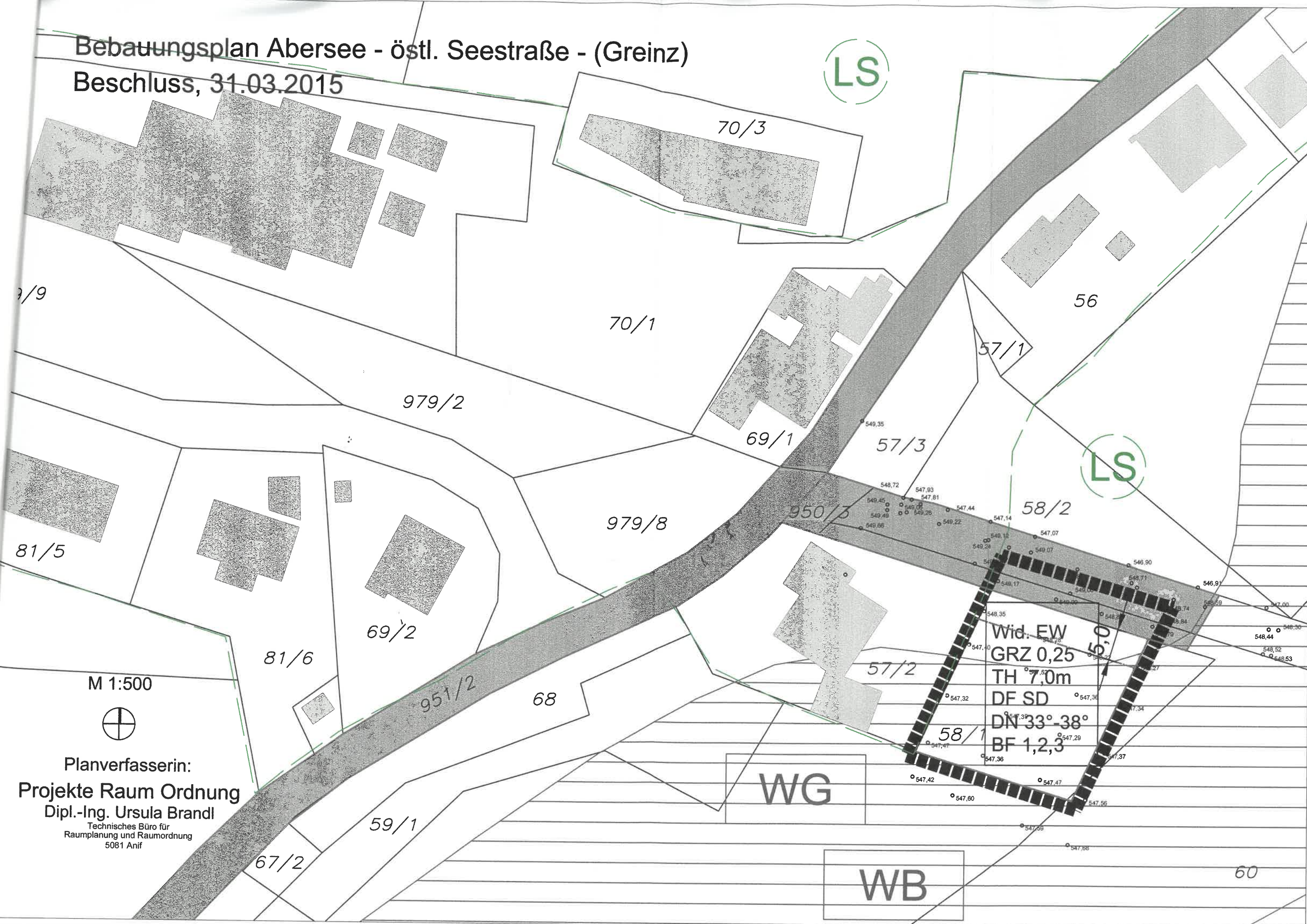


Bebauungsplan Abersee - östl. Seestraße - (Greinz) Beschluss, 31.03.2015

LS



LS

Wid. EW
GRZ 0,25
TH 7,0m
DF SD
DN 33°-38°
BF 1,2,3

M 1:500



Planverfasserin:
Projekte Raum Ordnung
Dipl.-Ing. Ursula Brandl
Technisches Büro für
Raumplanung und Raumordnung
5081 Anif

WG

WB

60