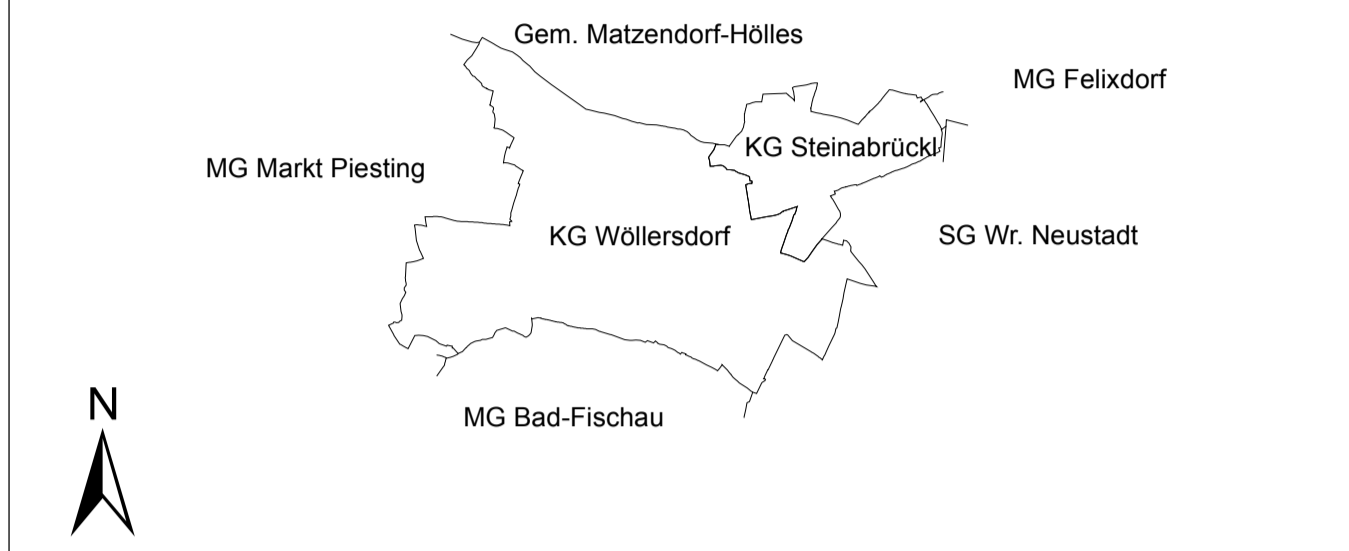


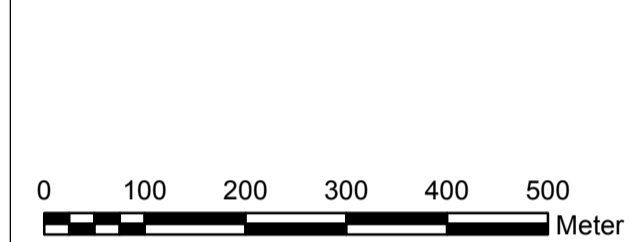
ÖRTLICHES RAUMORDNUNGSPROGRAMM MARKTGEMEINDE WÖLLERSDORF-STEINABRÜCKL

Darstellung des Versorgungsbereichs gem. §1 der
Wasserleitungsordnung vom 4.6.2016
auf Grundlage des Flächenwidmungsplans (VO vom 22.9.2015)

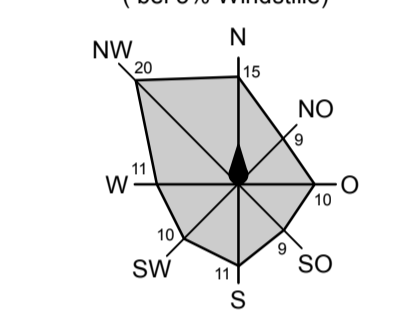
Übersicht



Maßstab M 1:7.500

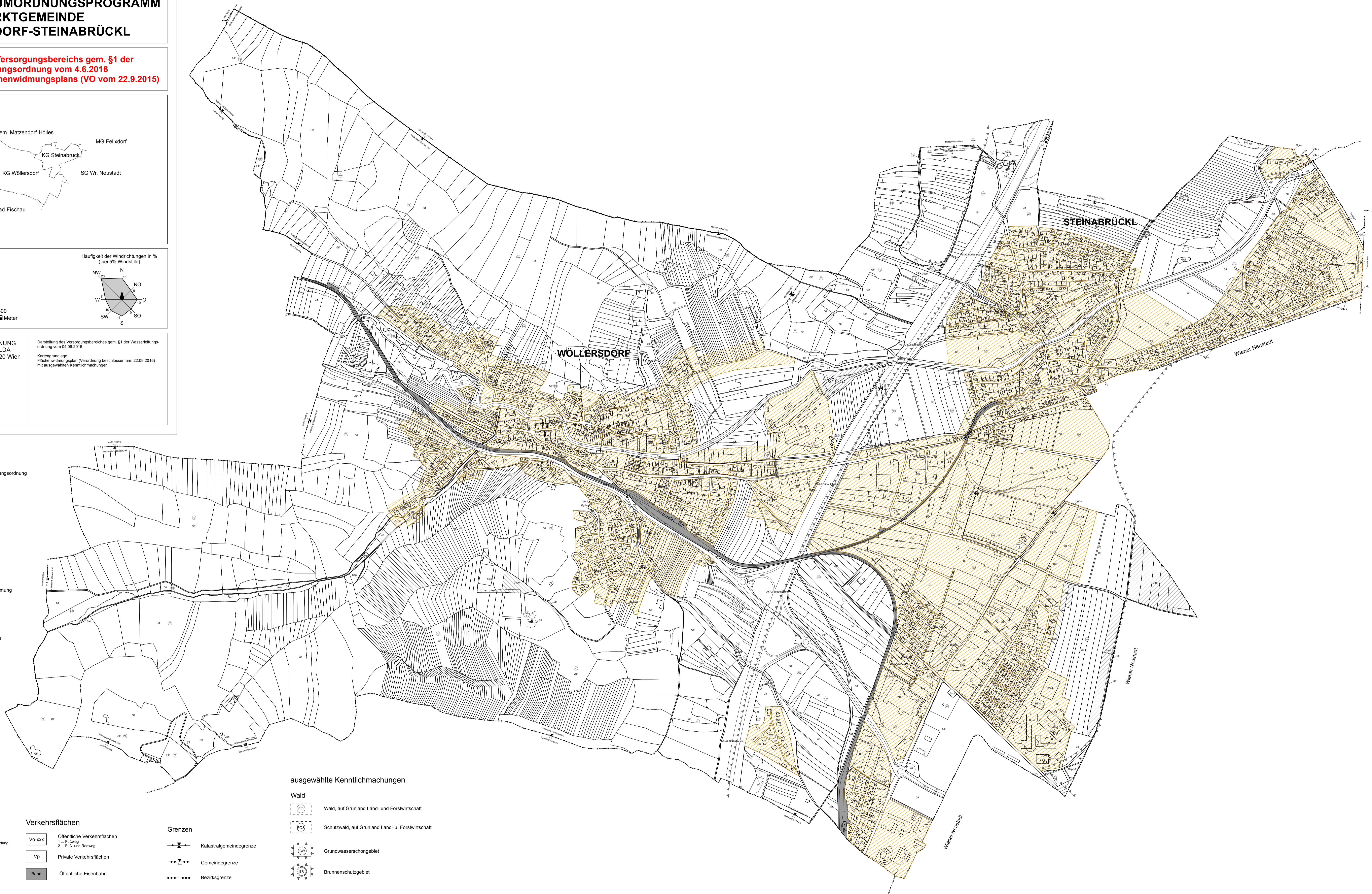


Häufigkeit der Windrichtungen in %
(bei 5% Windstille)



INGENIEURBÜRO FÜR RAUMPLANUNG
DI WEINGARTNER & DI Arch. WILDA
Schönbrunner Straße 252-254/1/3, 1120 Wien

Darstellung des Versorgungsbereichs gem. §1 der Wasserleitungsordnung vom 04.06.2016
Kartengrundlage: Flächenwidmungsplan (Verordnung beschlossen am: 22.09.2015) mit ausgewählten Kennlichzeichnungen.



Legende

Versorgungsbereich gem. §1 der Wasserleitungsordnung

Bauland

- Wohngebiete
- Agrargebiete
- Kerngebiete
- Betriebsgebiete
1. Emissionsarme Betriebe
- Industriegebiete
- Sondergebiete mit Angabe der Zweckbestimmung
1. ... Freizeitanlagen
2. ... Kindergärten
3. ... Schulen
4. ... Spielplätze
5. ... Kasernen
- Bauland Aufschließungszone
- Befristetes Bauland gem. §17 NÖ ROG 2014

Grünland

- Land- und Forstwirtschaft
- erhaltenswertes Gebäude im Grünland
• Beschränkung der Wohnnutzfläche auf 130m²
- Grüngürtel mit Funktionsfestlegung
1. ... Uferbegleitgrün
2. ... Erholungsgrün
3. ... Siedlungsgliederung
4. ... Straßengrün
5. ... Landschaftsgliederung
- Wasserflächen
- Materialgewinnungsstätten (Folgenutzung)
- Sportstätten
- Spielplätze
- Friedhöfe
- Parkanlagen
- Abfallbehandlungsanlagen
erforderlichenfalls mit Zusatz zur Bezeichnung der Verwertung bzw. des Deponiegutes
- Lagerplätze
- Freizeitanlagen

Verkehrsflächen

- Öffentliche Verkehrsflächen
1. ... Fußweg
2. ... Fuß- und Radweg
- Private Verkehrsflächen
- Öffentliche Eisenbahn

Grenzen

- Katastralgemeindegrenze
- Gemeindegrenze
- Bezirksgrenze

ausgewählte Kennlichzeichnungen

Wald

- Wald, auf Grünland Land- und Forstwirtschaft
- Schutzwald, auf Grünland Land- u. Forstwirtschaft
- Grundwasserschongebiet
- Brunnenschutzgebiet