



Aus dem Schulalltag
ausbrechen –
Freiräume nutzen

Sehr geehrte Lehrerinnen und Lehrer, sehr geehrte Eltern!

Wir sind ein 3-Sterne Hotel in Reichenau an der Rax, nur eine Stunde von Wien entfernt, abseits von Straßenlärm und Hektik, und werden schon seit Jahren von diversen Bildungsanstalten als Location geschätzt.

Auf den kommenden Seiten wollen wir Ihnen die Umgebung und die vielen Möglichkeiten näher bringen, durch die Sie gelungene Erlebnistage in Reichenau gestalten können.

Fernab des Schulalltages hat man Zeit für Gesprächsrunden, um sich auszutauschen, um enge Kontakte zu knüpfen und um Erlebtes und Erlerntes zu vertiefen. Projekttag leisten hierbei einen wertvollen Beitrag für das Klassenklima.

Nutzen Sie unser Haus:

- für Kennenlertage
- zur Förderung der Gruppendynamik
- zur Vertiefung der Teamfähigkeit
- zur Lernvorbereitung – im Speziellen für Abschluss- bzw. Maturaklassen

Hierzu stehen neben viel Natur auf unserem 35 ha großen Hotelgelände auch eine Vielzahl von modern ausgestatteten Seminarräumen zur freien Verfügung.

Auf den Kontakt mit Ihnen freuen wir uns schon,

Ihre Hotelleitung,
Elisabeth Hörl und Heidemarie Zachauer-Flackl



Reichenau an der Rax – ein wiedergefundenes Paradies

Reichenaus Tradition ist länger als man denkt.

Es ist nicht verwunderlich, dass Reichenau schon vor 200 Jahren dem Tourismus erschlossen wurde. Durch die geniale technische Meisterleistung *Semmeringbahn* rückte im 19. Jahrhundert unser Tal näher an die Großstadt heran. So entstand eine Tourismus- und Alpinismusbewegung, die Reichenau als „Wiege der Sommerfrische“ ausweist und als *Nobelkurort* bekannt gemacht hat. Viele schönen Villen und Landhäuser sind Zeitzeugen aus dieser Epoche.

Revolutionär für diese Zeit um 1910 war auch der Bau des ersten Warmschwimmbades der Monarchie. Heutzutage befindet es sich im Besitz des Hotels.

Auch darüber hinaus ist Reichenau ein Ort mit langer *Geschichte und Tradition*. Fast 3000 Jahre lang holten Bergknappen Kupfer oder Eisen aus Schächten und Stollen – heute noch zu sehen im *Schaubergwerk Grillenberg*.

Wien war und ist Reichenau in vielen unterschiedlichen Aspekten verbunden.

Die um Reichenau liegenden ausgedehnten Wälder der Stadt Wien haben jahrhundertlang zur *Holzversorgung von Wien* beigetragen und werden noch heute intensiv genutzt. Die faszinierenden Geschichten des harten Berufsbildes wie Holzfäller und Flößer sind im *Museum in Hinternasswald* nacherlebbar.

Auch das Wasser, welches in Wien aus den Wasserhähnen gezapft wird, kommt zu einem guten Teil aus dem Gebiet um Reichenau.

Aufgrund der wasserreichen Lage zwischen Rax und Schneeberg wurde bereits im 18. Jahrhundert von hier Wasser nach Wien transportiert. Die 1869–1873 erbaute I. Wiener Hochquellenwasserleitung bezieht ihr Wasser zum Teil aus Kaiserbrunn, wo viele interessante Informationen im *Wasserleitungsmuseum* über die Hochquellenwasserleitung gefunden werden können.



Flackl-Wirt Tradition und Zukunft

Seit mehr als 35 Jahren Ihr **verlässlicher Seminarpartner**
und somit der perfekte Standort für Ihre Veranstaltungen.

Mit **10 Seminarräumen**, die auch als Aufenthaltsräume genutzt werden können,
großen Mehrbettzimmern und günstigen Mansardenzimmern
oder auch Matratzenlagern bieten wir Ihnen alles, was Sie benötigen.

Unser Haus liegt **mitten im Grünen** –
mit unbegrenzten Möglichkeiten für Ihre Outdoor-Vorhaben.

Rund ums Haus stehen Ihnen **35 ha Wald und Wiese** zur Verfügung.
Das ist jede **Menge Raum** zum Spielen, Erkunden, Abenteuern, Austoben und vor allem
die Natur mit all ihren Schönheiten erleben.

Flexibilität in der Erfüllung Ihrer Wünsche ist unsere Stärke.



Wir bieten Ihnen

- ✓ Persönliche Betreuung in familiärer Atmosphäre – fühlen Sie sich bei uns wie zu Hause
- ✓ Gratis Transfer vom/zum Bahnhof Payerbach-Reichenau
(Zugfahrten werden mit der Vorteils card Jugend von der ÖBB noch günstiger!)
- ✓ Transfermöglichkeiten zu diversen Wanderausgangspunkten
- ✓ Sehr gutes Preis-Leistungsverhältnis
- ✓ Keine zusätzlichen Seminarraumgebühren
- ✓ Kostenlose Nutzung der Seminarraumtechnik
- ✓ Hilfe durch externe Trainer:
Gerne stellen wir Ihnen bei Bedarf Kontaktdaten zur Verfügung
- ✓ Rundumversorgung mit regionalem und frisch zubereitetem Speisenangebot
- ✓ Eine wunderschöne Umgebung mit viel Platz für Ihre Outdoor-Aktivitäten
- ✓ Weitläufiger Kinderspielfeld für Groß und Klein
- ✓ Platz für Lagerfeuer
- ✓ Keine Gefahren durch Straßenverkehr
- ✓ Kostenlose Nutzung von W-LAN im gesamten Haus



Raum für Outdooraktivitäten



Geschichte erleben



Natur erkunden



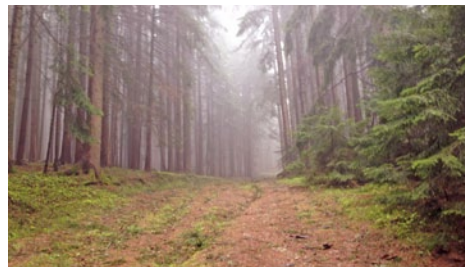
Grillplatz



Spielgeräte



verzauberte Wälder



Geländeterrassen

Rahmenprogramm

am Hotel - Tisch-Tennis-Platte, Rodeln, Nachtwanderungen, Grillen, Lagerfeuer

im Ort - Minigolf, Asphalt-schießen, Carrerabahn, Reiten in der Pferdewelt Reichenau, Trekkingtouren mit den RaxAlpakas, Nutzung des mobilen Klettergartens und des Bogenschießparcours auf unserem Gelände mit unseren externen Partnern

aktiv werden, konzentrieren, erobern, klettern, wandern, erkunden, abschalten, Freunde finden, Seele baumeln lassen, zur Ruhe kommen, entspannen, frei sein, genießen, meditieren, träumen, Natur erleben, verwirklichen, sich weiterentwickeln, erleben, verstehen, Potentiale entdecken, definieren, laufen, sehen, suchen, finden



Erlebniswertes in und um Reichenau

Schaubergwerk Grillenberg (Payerbach) – ein Schaubergwerk erzählt ...



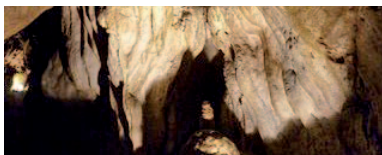
Durch Stollen und Gänge, an prächtigen Felsformationen und Domen vorbei führt der Weg in den Berg. Im ehemaligen Eisenstein-Bergwerk am Grillenberg erzählt das heutige Schaubergwerk von den Mühen und Gefahren der Bergmänner und von seiner Geschichte aus den alten Zeiten. Seit 1992 durchleben nun die großen und kleinen Bergknappen der Neuzeit als begeisterte Besucher den „Bahnhof“ oder die „Halle der weißen Schlangen“ und erfahren auch, wie erdrückend es für uns Menschen von heute ist, wenn man die „Stille“ des Berginneren im wahren Sinn des Wortes körperlich spüren kann.

Hübner Gedächtnisstätte Nasswald



Seit etwa 1800 ist Nasswald eine einzigartige historische Holzfällerkolonie. Heute werden in den Hütten die Arbeitsweise und der Alltag der Holzfäller dokumentiert und in einer „echten Rauchkuchel“ noch Sterz und Erdäpfel-spätzlen gebraten.

Hermannshöhle



Die Hermannshöhle bei Kirchberg am Wechsel ist die größte Tropfsteinhöhle Niederösterreichs und eine der ältesten Schauhöhlen des Alpenraums.

RaxAlpakas



Familie Mario und Doris Siwatz bieten ganzjährige geführte Trekkingtouren mit ihren Alpakas an.



Wissenswertes in und um Reichenau

Die Quelle des Lebens liegt für die Bewohner Wiens in Reichenau. Ein guter Teil des Trinkwassers der Stadt Wien kommt aus dieser Gegend. Wandern Sie entlang des Wasserleitungsweges zum Ort Kaiserbrunn und besuchen dort das Wasserleitungsmuseum!

1. Wiener Wasserleitungswanderweg



Entlang der schönsten Abschnitte der Wasserleitung wurde der 1. Wiener Wasserleitungswanderweg errichtet. Der landschaftlich beeindruckendste Teil führt durch das wildromantische Höllental, mit Blick auf das kristallklare Wasser der Schwarza, die malerisch durch den Wald, vorbei an Schotterbänken und steilen Felsen fließt. Die Wanderung kann auch mit einem Besuch des Wasserleitungsmuseums in Kaiserbrunn verknüpft werden – dort ist das Ziel erreicht.

Wasserleitungsmuseum Kaiserbrunn



Die Kaiserbrunnquelle ist der Ursprung der 1. Wiener Hochquellenwasserleitung. Tag für Tag fließt das Wasser von Kaiserbrunn nach Wien. Das Museum bietet eine Vielzahl von Arbeitsgeräten und Fotos von diesem aufwändigen Bauprojekt, sowie einen kindgerechten Vortrag über den Weg des Wiener Trinkwassers vom Wassertropfen bis zum Trinkwasser.

Ergänzend geht von Kaiserbrunn auch ein Waldlehrpfad der Stadt Wien aus. Haben Sie schon ein Mal versucht, so weit wie ein Reh zu springen? Hier können Sie es ausprobieren.



Wandernswertes in und um Reichenau

Die Landschaft, welche den Kurort Reichenau umgibt, bietet ausgedehnte Wanderungen und kleine Spaziergänge für Geübte sowie Anfänger.

Wanderung zur Speckbacherhütte



Direkt an unserer Haustüre vorbei, geht der Weg durch Wald und Wiesen bergauf zur Speckbacherhütte. Dauer ca. 1,5 Std.

Raxseilbahn



Die Raxseilbahn war die erste touristische Seilbahn in Österreich. Wussten Sie auch, dass wegen einem Lawinenunglück der erste Bergrettungsdienst der Welt in Reichenau gegründet wurde?

Raxwanderung



Gemütlich bringt die Raxseilbahn ihre Fahrgäste in nur 8 Minuten auf rund 1547 m Höhe. Das flache Hochplateau und die breiten felsigen Wege sind für Schüler bestens geeignet. Abseits des Schotterwegs erkundet man die wunderschöne Pflanzenwelt der alpinen Umgebung und unterhalb des Ottohauses sogar einen angelegten Alpengarten mit etwa 200 verschiedenen Alpenpflanzen des Rax- und Schneeberggebietes.



Hier wurde und wird
Geschichte geschrieben

Weltkulturerbe Semmeringbahn



Beeindruckend und faszinierend schlängelt sie sich durch steile Felswände hindurch, überquert Brücken und Viadukte, verschwindet immer wieder in einem der 15 Tunnel und bietet wunderschöne Ausblicke auf das Semmeringgebiet. Strecke und Lokomotivbau der Semmeringbahn gelten als Meilensteine der Eisenbahngeschichte. Seit 1998 gehört sie zum UNESCO-Weltkulturerbe.

Bahnwanderweg Semmering

Kombinieren Sie den Bahnwanderweg mit einer Fahrt der Semmeringbahn! Begeben Sie sich auf eine wunderschöne Wanderung, vorbei an imposanten Viadukten und durch eine überaus reizvolle Landschaft mit einem prachtvollen Ausblick und einem weitreichenden Panorama. Wer die Route verkürzen möchte, kann bei den zahlreichen Haltestellen zusteigen.

Information über den Semmering-Basistunnel



Erfahren Sie wissenswertes über das Projekt Semmering-Basistunnel in der Infobox Gloggnitz. Der Semmering-Basistunnel ist eines der wichtigsten Infrastruktur-Großprojekte im Herzen Europas. Informieren Sie sich schon vorab über diese zukunftsorientierte und leistungsstarke Verbindung auf der neuen österreichischen Südstrecke.