



So nah –  
und doch so weit weg

In eine andere Welt eintauchen,  
raus aus dem Trubel,  
neue Gedanken fassen,  
sich neuen Einflüssen hingeben,  
ausspannen und aktiv sein,  
und das nur knapp eine Stunde von Wien entfernt.



## Flackl-Wirt – Tradition und Zukunft

Seit mehr als 40 Jahren Ihr **verlässlicher Seminarpartner**  
und somit der perfekte Standort für Ihre Veranstaltungen.

Mit **10 Seminarräumen** und **53 Zimmern** bieten wir  
Ihnen jeglichen Komfort, den Sie für Ihren Event benötigen.

Unser Haus liegt **mitten im Grünen**. Tanken Sie Energie in unserer  
**Sauna, Infrarotkabine** sowie in unserem **Dampfbad**.

Stärken Sie sich in unserem **Restaurant mit Speisesaal**,  
Kaminzimmer, Raucher- und Nichtraucher-Wintergarten, Heurigenstube,  
Gaststube mit Bar und dem Grillplatz.

Für Outdoor-Aktivitäten stehen Ihnen **35 ha Wald und Wiese** zur Verfügung.

**Flexibilität** in der Erfüllung Ihrer Wünsche ist unsere Stärke.



Wir bieten Ihnen ...

- ✓ Keine zusätzlichen Seminarraumgebühren.
- ✓ Kostenlose Nutzung von W-LAN im gesamten Haus, separate geschützte Zugänge für Seminargruppen.
- ✓ Sämtliche technische Ausstattung der Seminarräume bereits eingeschlossen.
- ✓ Transfer vom/zum Bahnhof Payerbach-Reichenau mit dem RUFbus:  
Weitere Informationen unter [www.semmering-rax.com/rufbus](http://www.semmering-rax.com/rufbus)  
Außerhalb der offiziellen RUFbus-Zeiten helfen wir gerne weiter.
- ✓ Sehr gutes Preis-Leistungsverhältnis.
- ✓ Persönliche Betreuung in familiärer Atmosphäre – fühlen Sie sich bei uns wie zu Hause.
- ✓ Rundumversorgung mit regionalem und frisch zubereitetem Speisenangebot.
- ✓ Unsere urige Bar – wo Sie am Abend den Seminartag mit einem guten „Glaserl“ Wein ausklingen lassen können.
- ✓ Kostenlose Benutzung unserer Sauna, Dampfbad und Infrarotkabine.
- ✓ Eine wunderschöne Umgebung mit viel Platz für Ihre Outdoor Aktivitäten.  
Nutzen Sie bei schönem Wetter unseren Grillplatz.
- ✓ Auf Anfrage Festeindeckung für feierliche Anlässe.



Wir schaffen für Sie die optimalen Spielfelder: Sämtliche Räume lassen sich in der Ausstattung Ihren persönlichen Wünschen und Bedürfnissen anpassen.



Teppich

Yogamatten



Reihenbestuhlung



offener Stuhlkreis



Tischreihen  
parlamentarisch



offener Tischkreis

## Inventar

Für Ihre Seminare können wir Ihnen folgendes Inventar zur Verfügung stellen:

Flipcharts, Pinnwände, Leinwand, Videobeamer, Fernseher, DVD-Player, Mikrofon, Rednerpult, Back Jack (Bodenstühle), Matratzen, Yogamatten, Decken, Pölster, Cannyboard Präsentationsystem (Saal 1+2 und Raum IX Reichenau)



## Unsere Seminarräume im Überblick

Seminarraum	Größe
Saal 1	8 m auf 11 m = 88 m <sup>2</sup>
Saal 2	8 m auf 11 m = 88 m <sup>2</sup>
Saal 1 und 2 zusammen	16 m auf 11 m = 176 m <sup>2</sup>
I – Hinterleiten	11 m auf 5 m = 55 m <sup>2</sup>
II – Talblick	13,3 m auf 5,5 m = 73 m <sup>2</sup>
III – Höllental	12,5 m auf 8,5 m = 106 m <sup>2</sup>
IV – Schlossblick	10 m auf 5,5 m = 55 m <sup>2</sup>
V – Raxblick	13,8 m auf 5,8 m = 100 m <sup>2</sup> inkl. Nische
VI – Kreuzberg	12 m auf 7 m = 84 m <sup>2</sup>
VII – Mittagstein	12 m auf 6,3 m = 75 m <sup>2</sup>
IX – Reichenau	11 m auf 12 m = 132 m <sup>2</sup>

Nutzen Sie die Möglichkeiten, in unserem Doppelsaal Gruppenseminare mit bis zu 120 Personen zu halten und diese danach auf die anderen 8 Seminarräume zu weiteren Workshops aufzuteilen.

Ihre Seminare müssen sich nicht nur auf die Seminarräume beschränken, natürlich steht Ihnen auch unser riesiges Frei- und Waldgelände zur Verfügung.

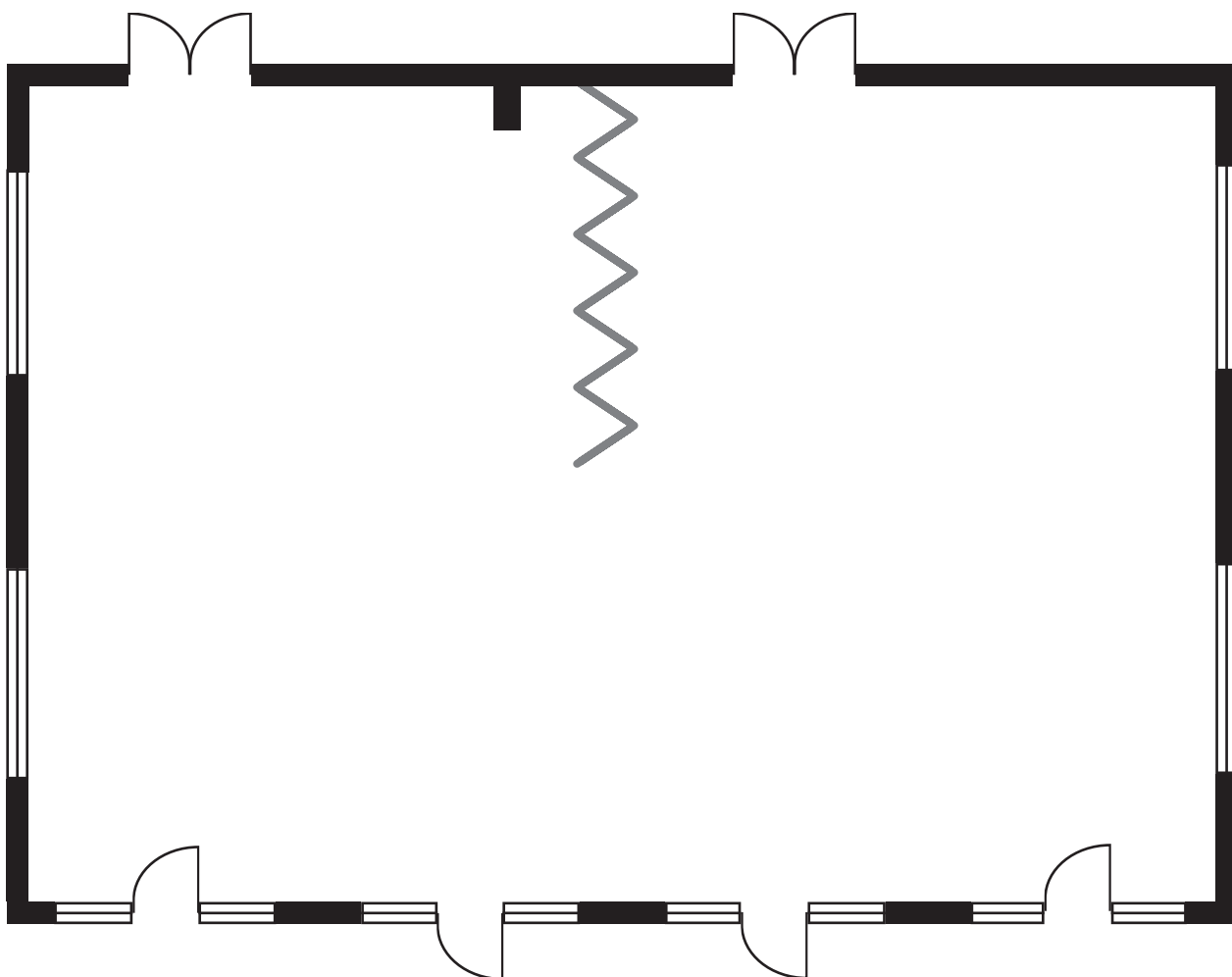


## Seminarraum Saal 1 + 2

### Detailinformationen

Fläche	176 m <sup>2</sup>	Steckdosen	12
Länge	16 m	Türhöhe	2 m
Breite	11 m	Türbreite	1,6 m
Höhe	2,6 m	Pax	70
Bodenbelag	Parkett	Pax	120
Tageslicht	Ja	Pax	80

Raum mittig teilbar, Cannyboard Präsentationssystem\*



\* Bitte fragen Sie nach der Verfügbarkeit und den Nutzungskonditionen.

Raumskizze ca. 1:100



## Seminarraum I Hinterleiten

Detailinformationen			
Fläche	55 m <sup>2</sup>	Steckdosen	11
Länge	11 m	Türhöhe	2 m
Breite	5 m	Türbreite	1 m
Höhe	2,5 m	 Pax	15
Bodenbelag	Vinyl	 Pax	20
Tageslicht	Ja	 Pax	15



aktiv werden  
konzentrieren  
Bogen schießen

suchen  
finden  
sehen  
laufen

definieren  
Potentiale entdecken

sich weiterentwickeln  
erleben  
verstehen

verwirklichen

Natur erleben

genießen  
meditieren  
träumen

frei sein

zur Ruhe kommen

erobern  
klettern  
wandern

Seele baumeln lassen

entspannen

abschalten

Freunde finden

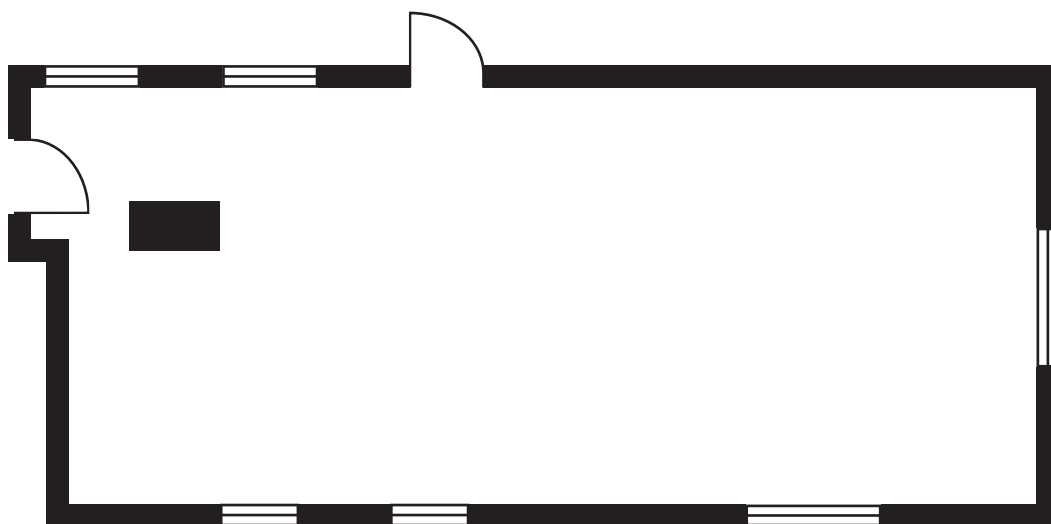
erkunden



## Seminarraum II Talblick

### Detailinformationen

Fläche	73 m <sup>2</sup>	Steckdosen	6
Länge	13,3 m	Türhöhe	2 m
Breite	5,5 m	Türbreite	1 m
Höhe	2,95 m	 Pax	25
Bodenbelag	Parkett	 Pax	35
Tageslicht	Ja	 Pax	25



Raumskizze ca. 1:100

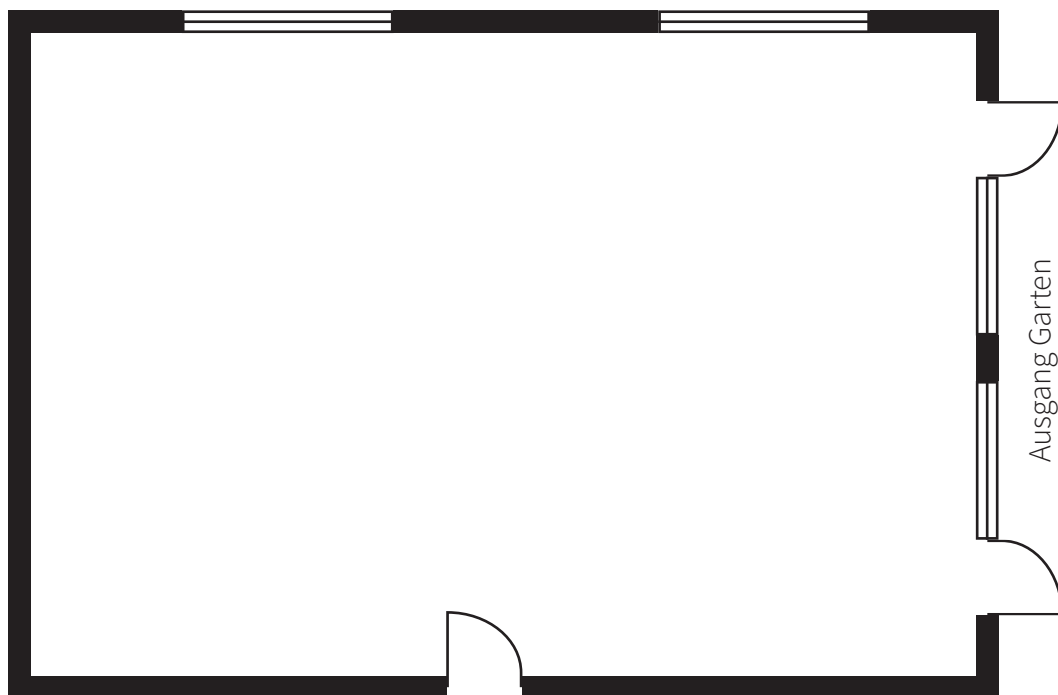


## Seminarraum III Höllental

### Detailinformationen

Fläche	106 m <sup>2</sup>	Steckdosen	12
Länge	12,5 m	Türhöhe	2 m
Breite	8,5 m	Türbreite	1 m
Höhe	2,85 m	 Pax	36
Bodenbelag	Vinyl	 Pax	80
Tageslicht	Ja	 Pax	60

Medientechnik fest installiert



aktiv werden  
sehen  
laufen  
konzentrieren  
Bogen schießen

suchen  
finden

definieren  
Potentiale entdecken

sich weiterentwickeln  
erleben  
verstehen

verwirklichen

Natur erleben

genießen  
meditieren  
träumen

zur Ruhe kommen

erobern  
klettern  
wandern

frei sein

entspannen

abschalten

erkunden



Freunde finden

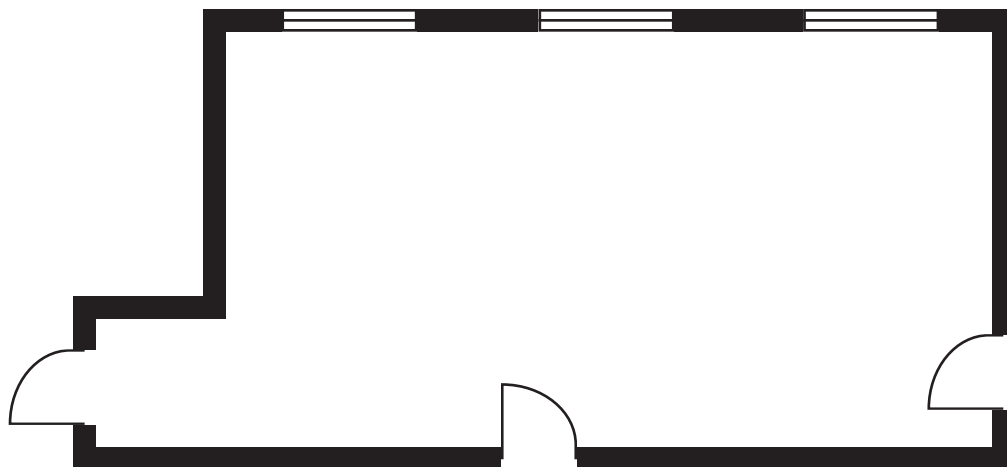
Seele baumeln lassen



## Seminarraum IV Schlossblick

### Detailinformationen

Fläche	55 m <sup>2</sup>	Steckdosen	10
Länge	10 m	Türhöhe	2 m
Breite	5,5 m	Türbreite	1 m
Höhe	2,85 m	 Pax	20
Bodenbelag	Parkett	 Pax	24
Tageslicht	Ja	 Pax	20



Raumskizze ca. 1:100

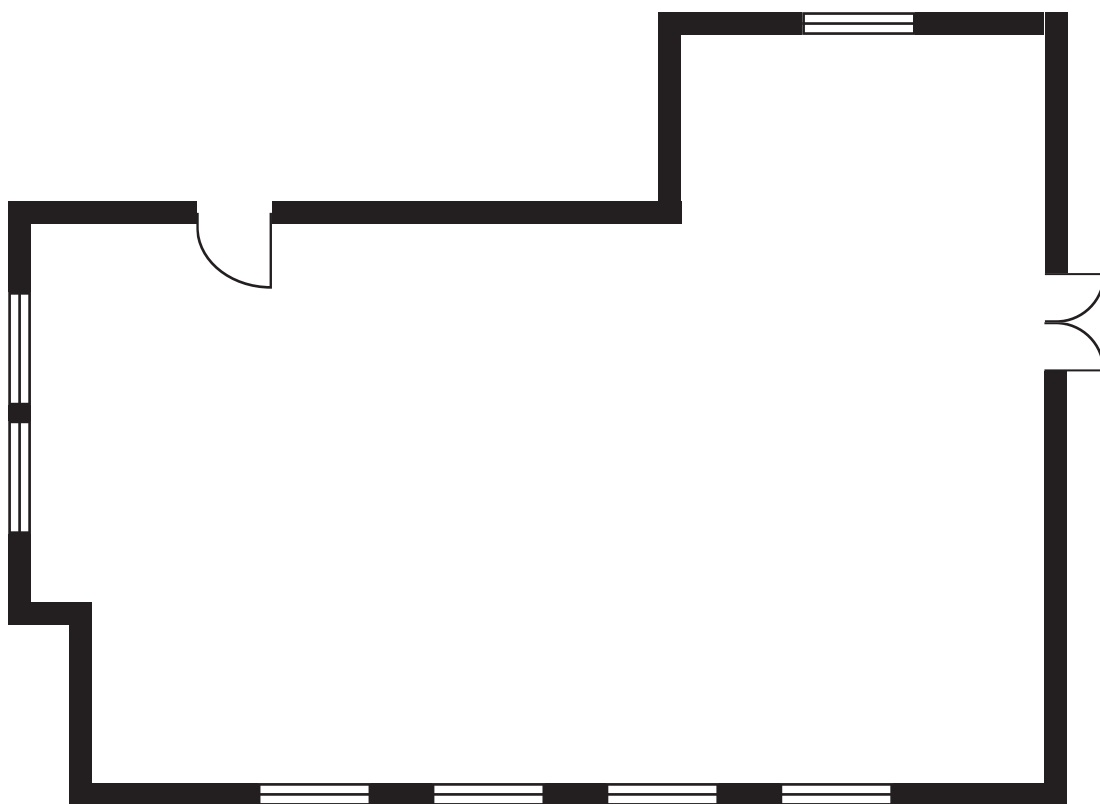


## Seminarraum V Raxblick

Detailinformationen			
Fläche*	100 m <sup>2</sup>	Steckdosen	20
Länge	13,8 m	Türhöhe	2 m
Breite**	5,8 m	Türbreite	1 m
Höhe	2,75 m	 Pax	28
Bodenbelag	Parkett	 Pax	70
Tageslicht	Ja	 Pax	40

Medientechnik fest installiert

\* inkl. Nische \*\*zuzüglich Nische



Raumskizze ca. 1:100



## Seminarraum VI Kreuzberg

### Detailinformationen

Fläche	84 m <sup>2</sup>	Steckdosen	10
Länge	12 m	Türhöhe	2 m
Breite	7 m	Türbreite	1,55 m
Höhe	2,6 m	 Pax	25
Bodenbelag	Parkett	 Pax	40
Tageslicht	Ja	 Pax	25

Medientechnik fest installiert



aktiv werden  
konzentrieren  
Bogen schießen  
sehen  
laufen  
suchen  
finden  
Potentiale entdecken  
definieren  
sich weiterentwickeln  
erleben  
verstehen  
verwirklichen  
Natur erleben  
genießen  
meditieren  
träumen  
zur Ruhe kommen  
frei sein  
entspannen  
abschalten  
Freunde finden  
erkunden  
erobern  
klettern  
wandern  
Seele baumeln lassen

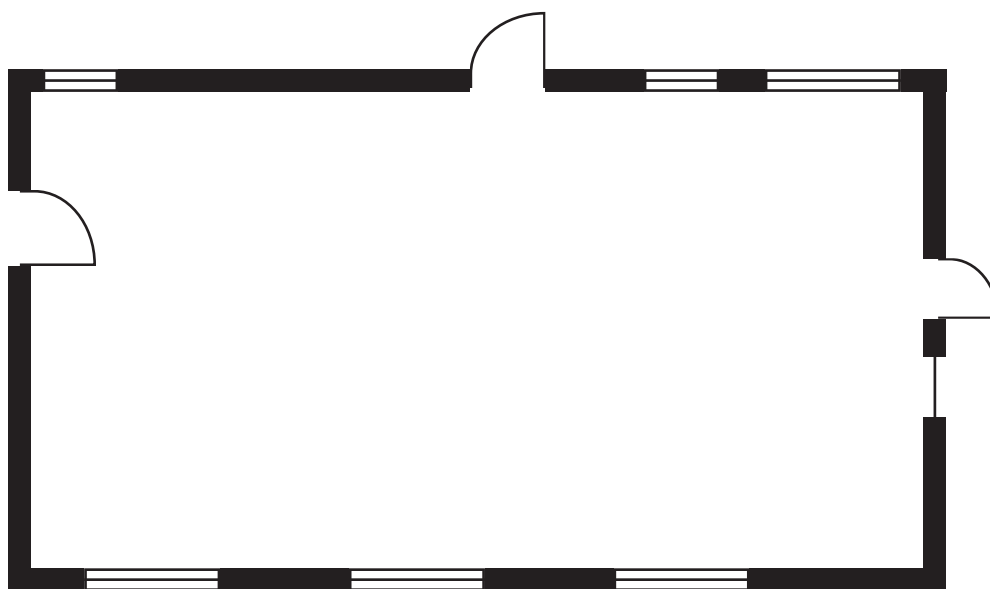


## Seminarraum VII Mittagstein

### Detailinformationen

Fläche	75 m <sup>2</sup>	Steckdosen	14
Länge	12 m	Türhöhe	2 m
Breite	6,3 m	Türbreite	1 m
Höhe	2,85 m	 Pax	25
Bodenbelag	Parkett	 Pax	40
Tageslicht	Ja	 Pax	25

Medientechnik fest installiert



Raumskizze ca. 1:100

aktiv werden  
suchen finden  
konzentrieren  
Bogen schießen  
laufen  
sehen  
sich weiterentwickeln  
erleben  
verstehen  
verwirklichen  
Natur erleben  
genießen  
meditieren  
träumen  
frei sein  
zur Ruhe kommen  
erobern  
klettern  
wandern  
entspannen  
abschalten  
erkunden  
Freunde finden  
Seele baumeln lassen  
Potentiale entdecken  
definieren

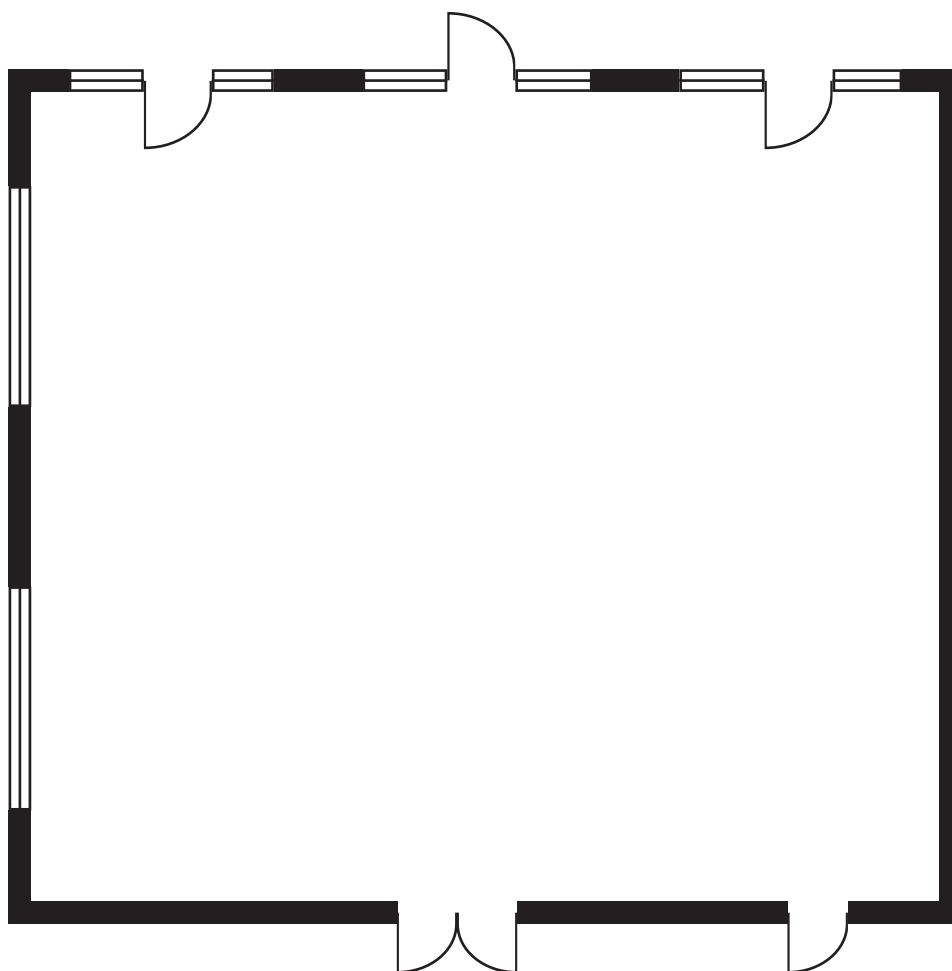


## Seminarraum IX Reichenau

### Detailinformationen

Fläche	132 m <sup>2</sup>	Steckdosen	12
Länge	11 m	Türhöhe	2 m
Breite	12 m	Türbreite	1,6 m
Höhe	2,75 m	Pax	60
Bodenbelag	Parkett	Pax	100
Tageslicht	Ja	Pax	70

Medientechnik fest installiert, Cannyboard Präsentationssystem\*



\* Bitte fragen Sie nach der Verfügbarkeit und den Nutzungskonditionen.

Raumskizze ca. 1:100

aktiv werden  
suchen finden  
konzentrieren  
Bogen schießen  
laufen sehen  
sich weiterentwickeln  
erleben verstehen  
verwirklichen  
Natur erleben  
genießen meditieren träumen  
frei sein  
zur Ruhe kommen  
erobern klettern wandern  
entspannen  
abschalten  
Freunde finden  
erkunden  
Seele baumeln lassen  
Potentiale entdecken  
definieren



## Raum für Outdooraktivitäten



Bogenschießen\*



Geländeterrassen



Natur erkunden



Spielgeräte



Grillplatz



verzauberte Wälder

### Ausstattung

Stühle, Liegen, Sonnenschirme, Tisch-Tennis-Platte, Rodeln

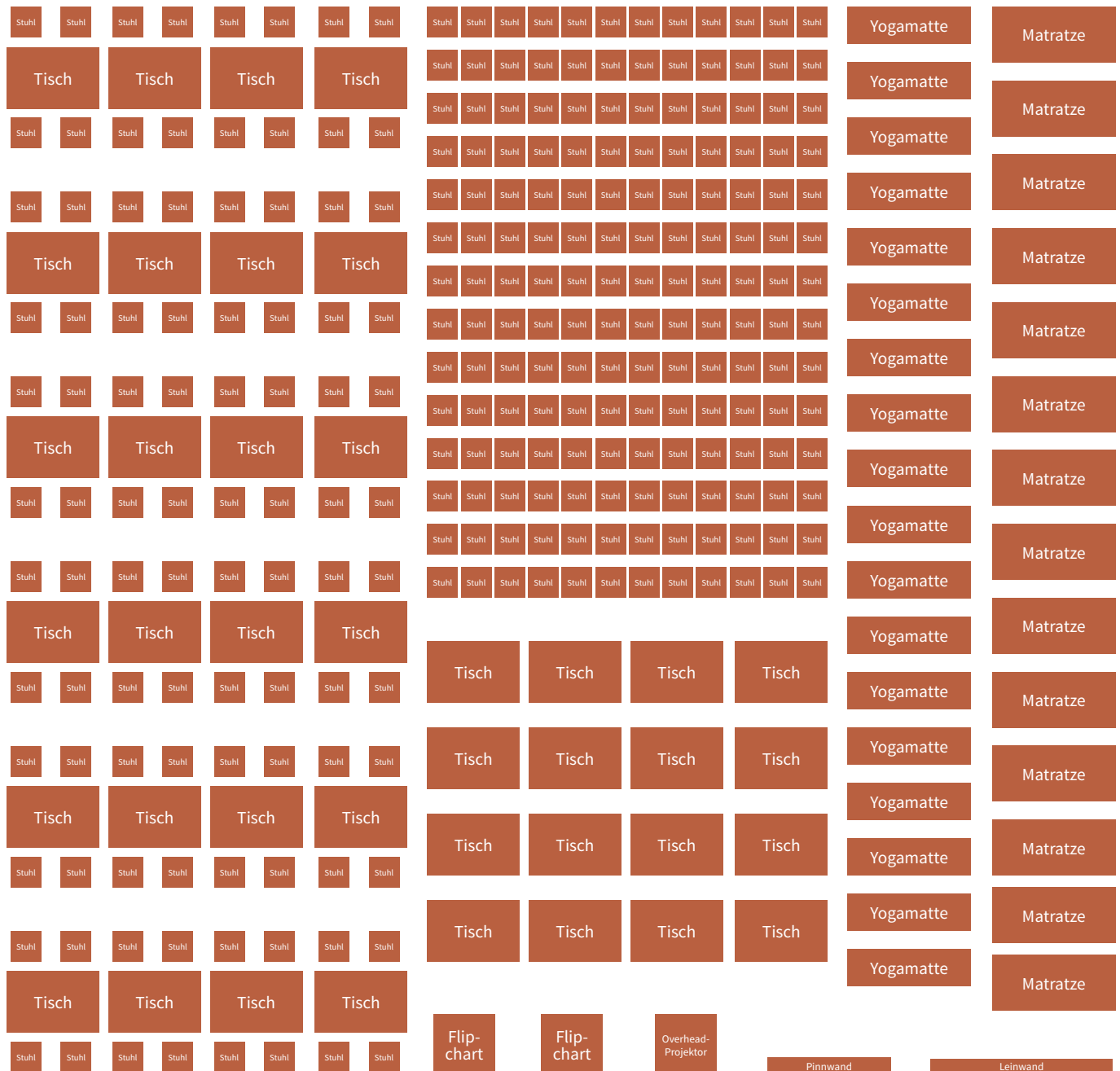
### Im Ort\*

Minigolf, Asphaltschießen, Carrerabahn, Reiten in der Pferdewelt Reichenau, Trekking mit Alpakas

\* in Kooperation mit unseren externen Partnern.



## Für Sie zum Planen: unsere Möbel zum Ausschneiden und Spielen



Möbelskizzen ca. 1:100