



Bürgermeisterin  
Waltraud Walch



# UNSERE GEMEINDE

Informationsblatt der Marktgemeinde Dobl-Zwaring

November 2025

Nr. 13/2025

## KOSTENLOSE ENERGIE- UND FÖRDERBERATUNG IM MARKTGEMEINDEAMT

**EIN ENERGIEBERATER VOM LAND STEIERMARK BERÄT SIE ZU FOLGENDEN THEMEN:**

- Effiziente Heizsysteme und Warmwasserbereitung
- Nutzung erneuerbarer Energien (z.B. PV und Solarthermie)
- Energiesparpotenziale – Reduktion von Heiz- und Stromkosten
- Thermische Sanierung
- Energieausweis
- Landes- und Bundesförderungen

Bei Bedarf kann auch ein Energieberatungsprotokoll ausgestellt werden, welches für die Inanspruchnahme bestimmter Förderungen notwendig ist. Zusätzlich sind Beratungen vor Ort (Vor-Ort-Gebäudecheck) möglich.



Das Land  
Steiermark

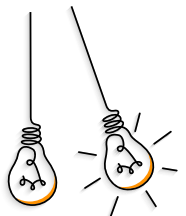
Ich tu's Energieberatung  
Serviceline

0316/877-3955

Die Beratung findet von 16.00 bis 18.00 Uhr im Marktgemeindeamt Dobl-Zwaring statt. Anmeldungen und Terminvereinbarung vorab im Bauamt der Marktgemeinde.

**Nächster Termin am:**

**DONNERSTAG, 18.12.2025**



## DOBL-ZWARING EINKAUFSGUTSCHEIN-AKTION

Die Einkaufsgutscheine können ab sofort bis 30.12.2025 mit einer **10% - igen Ermäßigung** im **Gemeindeamt** erworben werden. Z.B. Gutscheine im Wert von € 100,00 erhalten und nur € 90,00 bezahlen.

-Max. € 100/Haushalt in Dobl-Zwaring

-Max. € 1.000/Betrieb in Dobl-Zwaring

-Max. € 1.000/Verein in Dobl-Zwaring



Teilnehmende Betriebe finden Sie unter **[www.dobl-zwaring.gv.at](http://www.dobl-zwaring.gv.at)** und erkennen Sie auch **durch diesen Aufkleber:**



# HEIZKOSTENZUSCHUSS LAND STEIERMARK 2025/2026



Die Steiermärkische Landesregierung gewährt auch heuer wieder einen Heizkostenzuschuss für den Winter 2025/2026 in der Höhe von € 340,00 für alle Heizungsanlagen, wobei die Heizkosten vorgelegt werden müssen. Voraussetzung für die Gewährung des Zuschusses ist, dass die Antragstellerin bzw. der Antragsteller seit mindestens fünf Jahren den ununterbrochenen und rechtmäßigen Hauptwohnsitz

in der Steiermark innehat. Weiters muss die Antragstellerin bzw. der Antragsteller zumindest seit 1. September 2025 mit Hauptwohnsitz an der Antragsadresse gemeldet sein. Grundsätzlich keinen Anspruch auf Heizkostenzuschuss haben auch all jene Personen, die eine Wohnunterstützung in der Heizsaison (Oktober 2025 -März 2026) beziehen. Als Einkommensgrenzen für die Ge-

währung des Heizkostenzuschusses gelten folgende Richtwerte:

- Für Ein-Personen-Haushalte: € 1.661,00
  - Für Ehepaare bzw. Haushaltsgemeinschaften: € 2.492,00
  - Für jedes Familienmitglied beziehende im Haushalt lebende Kind: € 498,00
- Die Antragstellung hat bis spätestens 27.02.2026 beim Gemeindeamt zu erfolgen.

**Weitere Informationen dazu finden Sie auf der Homepage des Landes Steiermark.** Bei Fragen steht Ihnen wie immer auch das Sozialservice des Landes unter der kostenlosen Telefonnummer 0800/20 10 10 zur Verfügung.

## START SMARTCOMMUNITY – GÜNSTIGER STROM AUS ERNEUERBARER ENERGIE

Die **Energie Steiermark** und die **Energy Green Power**, in Zusammenarbeit mit der **Marktgemeinde Dobl-Zwaring**, bieten nach dem erfolgreichen Informationsabend in der Gemeinde die Möglichkeit, über die smartCOMMUNITY günstigen Strom aus erneuerbarer Photovoltaik-Erzeugung zu günstigen Konditionen zu beziehen. Die ersten Angebote wurden bereits versandt!

### Ab 1. Dezember startet die brandneue smartCOMMUNITY

#### Was unsere smartCOMMUNITY Kund:innen wissen müssen:

- Bestehenden Kund:innen der smartCOMMUNITY erwartet ab 1. Dezember ein optimiertes Interface. Diese neue Lösung ist technisch leistungsfähiger und wird langfristig erweiterte Funktionen sowie zusätzliche Vorteile bieten.
- Alle Neukund:innen der smartCOMMUNITY, warten mit der Registrierung am besten bis zur Öffnung unserer neuen Bestellwelt am 1. Dezember. Und dann heißt

es: Anmelden, starten, Vorteile sichern!

- **Energiepreis** pro kWh 10,80 Cent
- **Monatsgebühr** pro Bezugszählpunkt: 2,5 Euro
- **Einspeise-Abwicklungsgebühr** pro kWh 2,00 Cent

Preisangaben Energiepreis und Monatsgebühr inkl. 20 % USt. und Einspeise-Abwicklungsgebühr exkl. 20 % USt. für alle über smartCOMMUNITY eingespeisten Überschussstrom-Mengen und kaufmännisch gerundet auf 2 Nachkommastellen.

#### Für alle Neukund:innen- so werden Sie Teil der smartCOMMUNITY

##### 1.Voraussetzungen

- Kund:in der Energie Steiermark Kunden GmbH
- Privatperson oder
- KMU mit einem Jahresverbrauch von bis zu 100.000 kWh plus Anlagenstandort in der Gemeinde
- Verbauter Smart Meter mit 1/4-Stundenmessung

##### 2.Anmelden

Melden Sie sich bei der Handelsplatt-

form smartCOMMUNITY an.  
[www.e-steiermark.com/privat/produkte/energiegemeinschaft](http://www.e-steiermark.com/privat/produkte/energiegemeinschaft)

##### 3.Tarif auswählen

Entscheiden Sie sich für den Tarif, der für Sie passt oder erweitern Sie den bestehenden Tarif der Kunden GmbH.

##### 4.Einfach handeln, grün profitieren

In der Handelsplattform selbst können Sie Strom von der Energy Green Power GmbH, aber auch von Freunden und Familie einkaufen sowie den selbst produzierten Strom verkaufen.

#### NOCH FRAGEN?

Einfach anrufen oder schreiben:  
Wir sind für Sie da!

Energie Steiermark 8010 Graz,  
Leonhardgürtel 10  
T: 0800 / 73 53 28

[service@e-steiermark.com](mailto:service@e-steiermark.com)

[www.e-steiermark.com](http://www.e-steiermark.com)

Teilnahmebedingungen:



## GLASFASERAUSBAU IN DOBL-ZWARING IN VOLLEM GANGE ! JETZT ANMELDEN UND ANSCHLUSS SICHERN!

### LIEBE BÜRGERINNEN UND BÜRGER,

der Glasfaserausbau in unserer Gemeinde ist im vollen Gange!

Ein Meilenstein in Richtung zukunftssicherer Internetversorgung für Dobl-Zwaring.

#### Noch nicht angemeldet?

Dann nutzen Sie jetzt die Gelegenheit und registrieren Sie sich unter:

[www.e-breitband.at](http://www.e-breitband.at)

~~Anmeldeschluss: 31.10.2025~~

**ANMELDESCHLUSS NEU:  
31. Mai 2026**



**Bitte beachten Sie:** Dieses Datum markiert das **Ende des Aktionszeitraums**. Nur bis dahin ist eine Anmeldung zum **Aktionspreis** möglich. Danach sind **keine vergünstigten Anmeldungen** mehr möglich und der Preis für einen Anschluss steigt.

Bei weiteren Fragen stehen wir Ihnen selbstverständlich gerne zur Verfügung:

**0316 9000 28143  
DOBL-ZWARING@  
ICHWILLGLASFASER.AT**



## LICHTERBAUM ENTZÜNDEN DORFGEMEINSCHAFT PÖLS

**AM MONTAG, DEM 8. DEZEMBER 2025**

**Beginn um 17:00 Uhr  
Kapelle Pöls**





**50. Konzert**  
der Trachtenkapelle Dobl

7. Dezember 2025 um 19:00 Uhr  
8. Dezember 2025 um 10:00 Uhr  
Mehrzweckhalle Dobl

Musikalische Leitung:  
**Matthias Hammer & Franz Scheifler**  
Moderation: **Marcus Weberhofer**  
Mitwirkende: **Das Jugendblasorchester**



**Einladung**  
zum  
**Hobby-, Künstler- & Bauern Adventmarkt**

Samstag 13-18 Uhr  
**22. November**

Sonntag 9-17 Uhr  
**23. November**

**30 Jahre**

im Hauslhof, Muttendorf - Dobl

Echte Handarbeit / Spezialitäten aus Bauernhand  
Einheimische Christbäume aus der Region

**Auf Ihren Besuch freuen sich die Aussteller!**



## VERANSTALTUNGSTERMINE

### NOVEMBER

Samstag	29.11.	<b>Adventkranzsegnungen</b> Pfarrkirche Dobl, 16.00 Uhr Pfarrkirche Wundschuh, 18.00 Uhr Pfarrkirche Premstätten, 18.00 Uhr Pfarrkirche Lieboch, 19.00 Uhr Pfarrkirche Preding, 16.00 Uhr
Sonntag	30.11.	<b>Adventkranzsegnungen</b> Pfarrkirche Tobelbad, 08.30 Uhr Pfarrkirche Lannach, 10.00 Uhr <b>Adventzauber Dobler Krippe im Ortszentrum, Frauenbewegung Dobl, 15.00 Uhr</b>

Mögliche Veranstaltungen entnehmen  
Sie bitte laufend unserer Website  
[www.dobl-zwaring.gv.at](http://www.dobl-zwaring.gv.at)

### DEZEMBER

Sonntag	07.12.	<b>50. Konzert Trachtenkapelle Dobl</b> , Mehrzweckhalle Dobl, 19.00 Uhr <b>Kneipp Aktiv Club Anzünden der 2. Adventkranzkerze</b> , Bildstock bei Fam. Kormann, Zwaring, 18.00 Uhr
Montag	08.12.	<b>50. Konzert Trachtenkapelle Dobl</b> , Mehrzweckhalle Dobl, 10.00 Uhr <b>Lichterbaum Entzünden</b> , Kapelle Pöls, 17.00 Uhr
Sonntag	14.12.	<b>Kneipp Aktiv Club – Anzünden der 3. Adventkranzkerze</b> , Bildstock bei Fam. Kormann, Zwaring, 18.00 Uhr
Donnerstag	18.12.	<b>Energie und Förderberatung</b> , Gemeindeamt, 16.00 bis 18.00 Uhr
Samstag	20.12.	<b>Kinder-Weihnachtskino</b> , Gemeindeamt, 14.30 Uhr