



# Willkommen in der Gemeinde **St. Egyden am Steinfeld**

Komm` mit auf eine  
spannende historische  
Spurensuche durch  
die Gemeinde!







# Kiesela

Hallo!  
Ich bin Kiesela, ein Steinmännchen.  
Ich wohne in St. Egyden am  
Steinfeld. In meiner Freizeit  
hüpfe ich gerne über  
die Felder.



# Steinhard

Halli Hallo!  
Ich bin Steinhard, ein  
Steinmännchen. Ich wohne in St.  
Egyden am Steinfeld. Mein Hobby  
ist das Pflücken von  
schönen Blumen.



## Gestaltung

Zuständig für die Gestaltung des Heftchens: Kappel Jacqueline  
Design der Steinmännchen Kiesela und Steinhard: Kappel Jacqueline  
Bilder der Gemeinde: eigene Aufnahmen  
Grafiken und Layoutdesign erstellt mit: <https://www.canva.com/>  
Schriften:

- <https://fonts.google.com/specimen/Chewy?category=Sans+Serif,Display>
- <https://fonts.google.com/specimen/Pompiere>



## Botschaft

Dieses Heftchen wurde im Rahmen einer Masterarbeit an der Pädagogischen Hochschule Niederösterreich (Baden) für die Kinder der Gemeinde St. Egyden am Steinfeld und die Volksschule St. Egyden am Steinfeld erstellt. Das Ziel des Projekts sind die Vermittlung der Regionalgeschichte und der Aufbau sowie die Förderung der historischen Kompetenzen der Kinder.



# Quellen



## Theoretische Grundlagen

Die theoretischen Grundlagen für die Informationen im Heftchen sind von folgenden Quellen:

- Amt der NÖ Landesregierung. (2022). St. Egyden am Steinfeld—Land Niederösterreich. [https://www.noel.gv.at/noel/St.\\_Egyden\\_am\\_Steinfeld.html#bevoelkerung](https://www.noel.gv.at/noel/St._Egyden_am_Steinfeld.html#bevoelkerung)
- Bouchal, R., & Lukacs, G. (Hrsg.). (2010). Das geheime Netz der Templer: Wege und Spuren in Österreich. Pichler.
- Bundesdenkmalamt. (2022). Unbewegliche und archäologische Denkmale unter Denkmalschutz. Denkmalliste gemäß § 3 DMSG. [https://www.bda.gv.at/dam/jcr:d9745190-ce0a-46d5-8228-4dbd0458e063/\\_Nieder%C3%B6sterreich\\_DML\\_2022.pdf](https://www.bda.gv.at/dam/jcr:d9745190-ce0a-46d5-8228-4dbd0458e063/_Nieder%C3%B6sterreich_DML_2022.pdf)
- Engelbrecht, B. (o. D.). Schlosskapelle (Saubersdorf) (Sankt Egyden am Steinfeld). [http://www.kulturatlas.at/aut\\_no/page/00072152.htm](http://www.kulturatlas.at/aut_no/page/00072152.htm)
- Gemeinde St. Egyden am Steinfeld. (o. D.). Gemeindefolder St. Egyden am Steinfeld. [http://www.leistbarer-wohnraum.at/daten/GEMEINDEFOLDER\\_SanktEgyden.pdf](http://www.leistbarer-wohnraum.at/daten/GEMEINDEFOLDER_SanktEgyden.pdf)
- Hadl, C. (2005). Kinderführer—Willkommen in Sankt Egyden am Steinfeld. [https://www.stegyden.at/fileadmin/user\\_upload/stegyden/Diverse\\_Kundmachungen/St.EgydenKinderfuehrer.pdf](https://www.stegyden.at/fileadmin/user_upload/stegyden/Diverse_Kundmachungen/St.EgydenKinderfuehrer.pdf)
- Haider-Berky, W. (o. D.). Vom Steinfeld bis zum Semmering: Wissenswertes, Geheimnisvolles, Verborgenes, Kurioses zwischen Pitten, Hoher-Wand, Reichenau und Aspang.
- Halmer, F. (1969). Burgen und Schlösser im Raume Bucklige Welt, Semmering, Rax. Birken Verlag.
- Huber, A. (2012). Die Gemeinde St. Egyden am Steinfeld: Was Chronik, Forschung und Überlieferung aus der Geschichte der ehemaligen Gemeinden Gerasdorf, Neusiedl, Saubersdorf und Urschendorf, die nun zusammen die Gemeinde St. Egyden am Steinfeld bilden, zu berichten wissen (2. Aufl.). St. Egyden am Steinfeld, NÖ.
- Schloss Urschendorf. (o. D.). 13. - 18. Jahrhundert. Schloss Urschendorf. <http://www.schloss-urschendorf.at/schloss/13-18.jahrhundert>
- Wagner, W. (1999). Hohe-Wand-Steinfeld: Natur—Kultur—Geschichte. Eigenverlag.
- Kappel, J. (2023). Kiesela und Steinhard auf historischer Spurensuche: Möglichkeiten zur Förderung des Geschichtsbewusstseins in der Primarstufe am Beispiel der Regionalgeschichte der Gemeinde St. Egyden am Steinfeld (Masterarbeit). Pädagogische Hochschule, Baden.

## Liebe Kinder!

Mit diesem Heftchen begeben wir euch auf eine Spurensuche durch das historische St. Egyden am Steinfeld. Ihr erfahrt einiges über die Geschichte der Gemeinde und ihrer Sehenswürdigkeiten. Achtung! Eure Aufgabe ist es, die Rätsel im Heftchen zu lösen und darüber hinaus die zehn Geheimbuchstaben sowie das Geheimsymbol der einzelnen historischen Orte herauszufinden. Notiert die Geheimbuchstaben und passt gut auf sie auf! Am Ende müsst ihr sie nämlich zusammensetzen, um das Geheimwort herauszufinden. Na, schafft ihr das?

Steinhard und ich wünschen euch eine abenteuerliche Spurensuche!

Eure Kiesela

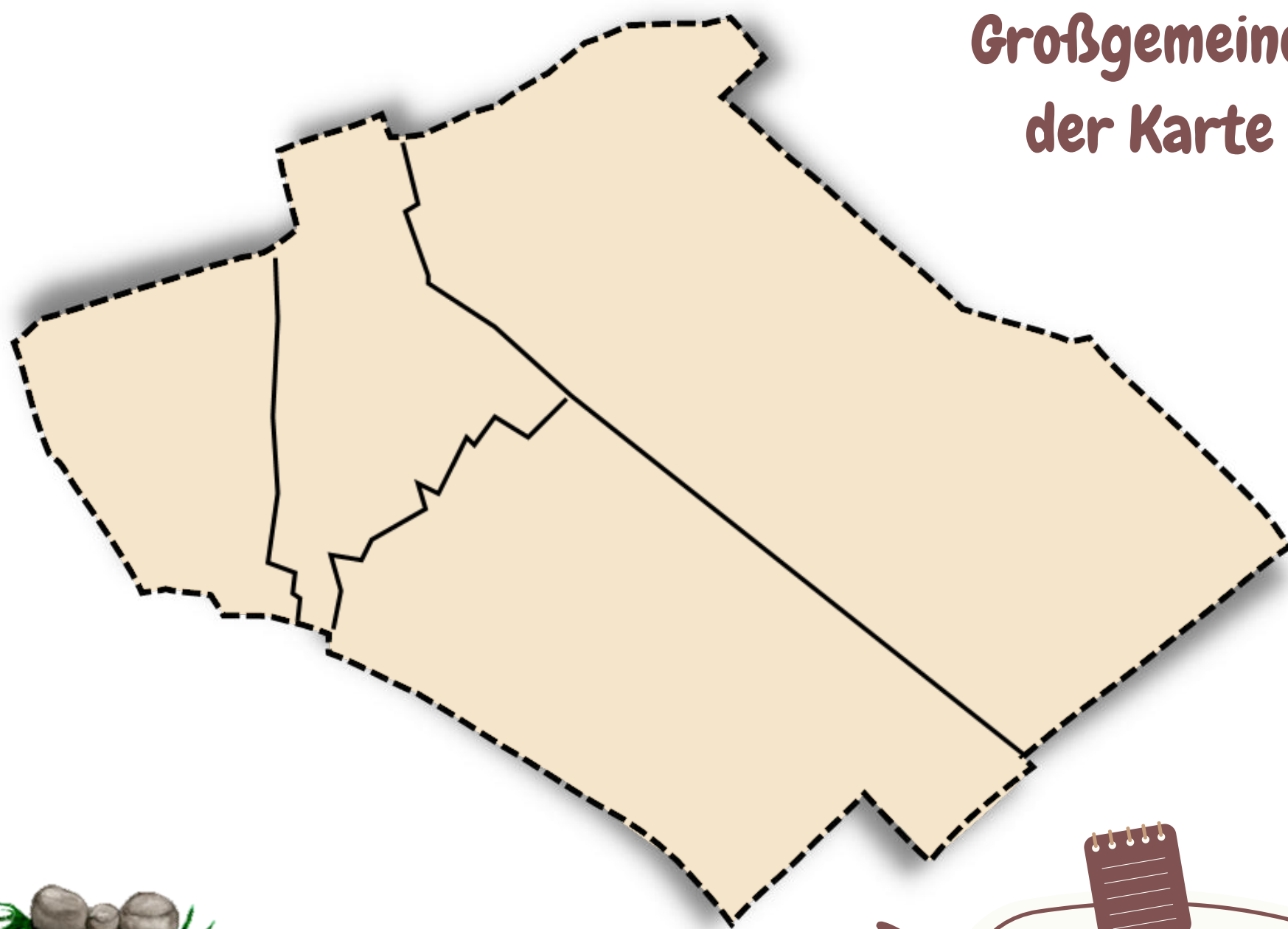




# Die Entstehung der Gemeinde

Die Gemeinde St. Egyden am Steinfeld setzt sich aus vier Katastralgemeinden zusammen: Gerasdorf, Neusiedl, Saubersdorf, Urschendorf. Früher gehörten diese Gemeinden nicht zusammen, sondern waren voneinander unabhängige Gemeinden. Erst im Jahr 1970 wurden die vier Gemeinden zu einer Großgemeinde mit dem Namen St. Egyden am Steinfeld zusammengefasst. In der Gemeinde befinden sich die fünf Ortschaften Gerasdorf, Neusiedl, St. Egyden, Saubersdorf und Urschendorf.

**So sieht die  
Großgemeinde auf  
der Karte aus!**




Schreibe die Namen der vier Katastralgemeinden an die richtige Stelle! Zur Hilfe kannst du einen Umgebungsplan verwenden.

**to do**

# WORT

Hast du alle Geheimbuchstaben und das Geheimsymbol gesammelt? Sehr gut! Dann lass uns schauen, ob du das Geheimwort lüften kannst! Trage die Buchstaben in der richtigen Reihenfolge ein und zeichne das Geheimsymbol auf!



Die  umgibt dich überall.  
Sie erzählt dir, wie die Welt heute ist und wie sie entstanden ist. Durch sie lernst du für die Zukunft.  
Halte deine Augen offen und nimm sie bewusst wahr!





# GEHEIM

to do

Findest du heraus, wie das Wappen der Gemeinde St. Egyden am Steinfeld aussieht? Ich gebe dir einen Tipp! Du kannst es auf einer Tafel vor dem Gemeindezentrum finden! Zeichne das Wappen unten richtig fertig!



Übertrage die Geheimbuchstaben der jeweiligen Spur an die richtige Stelle!



## Schon gewusst?

Die Gemeinde St. Egyden am Steinfeld erhielt ihr Gemeindewappen erst im Jahr 1980. Es wurde ihr von der niederösterreichischen Landesregierung verliehen.

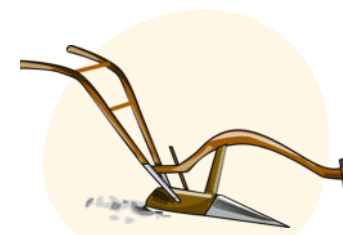
## Bedeutung der Symbole

Die Symbole auf dem Gemeindewappen bedeuten etwas. Hast du eine Idee, was ihre Bedeutung sein könnte? Schreibe deine Vermutungen auf!




---

---



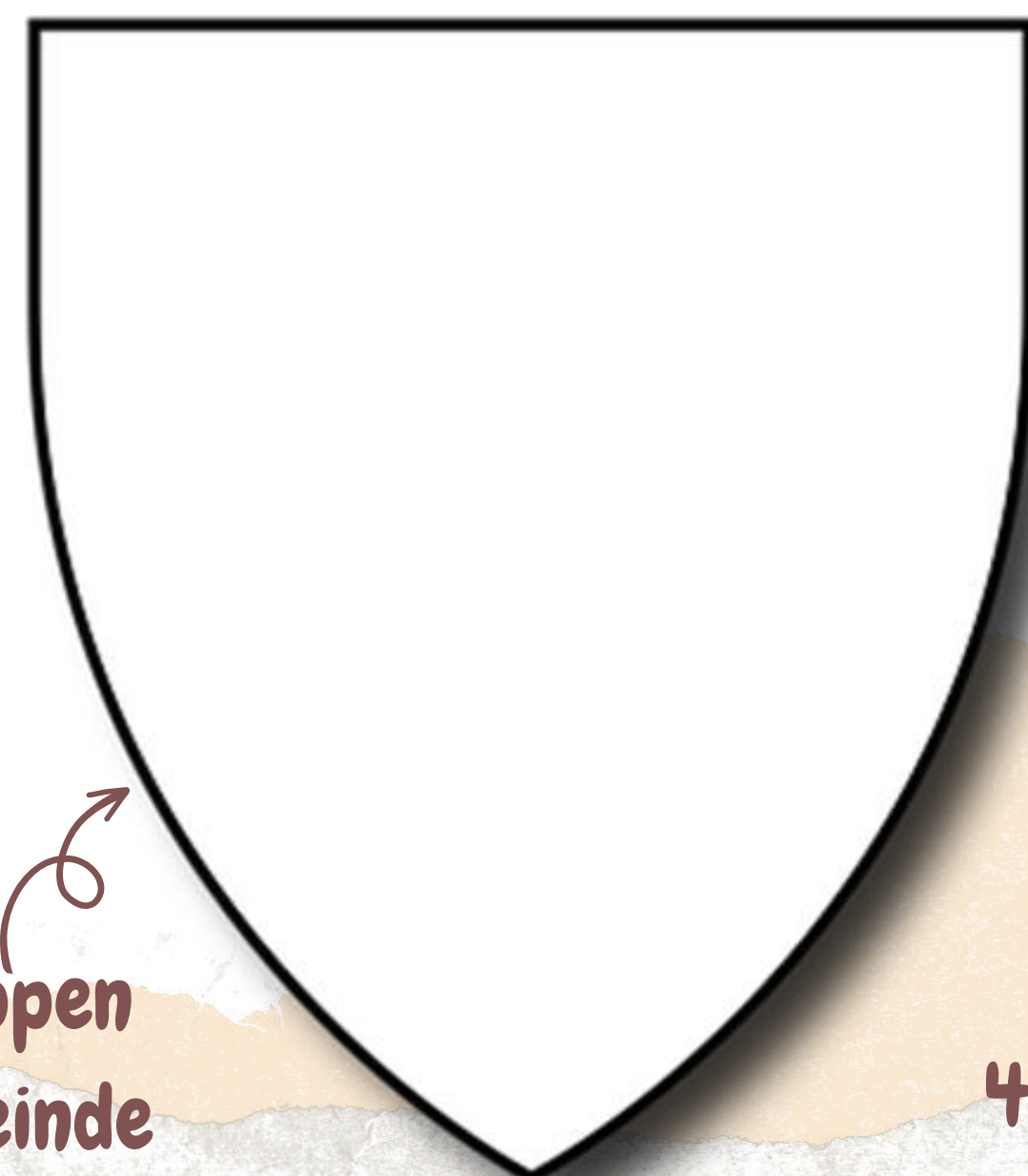

---

---



---

das Wappen der Gemeinde



10. Spur

5. Spur

2. Spur

1. Spur

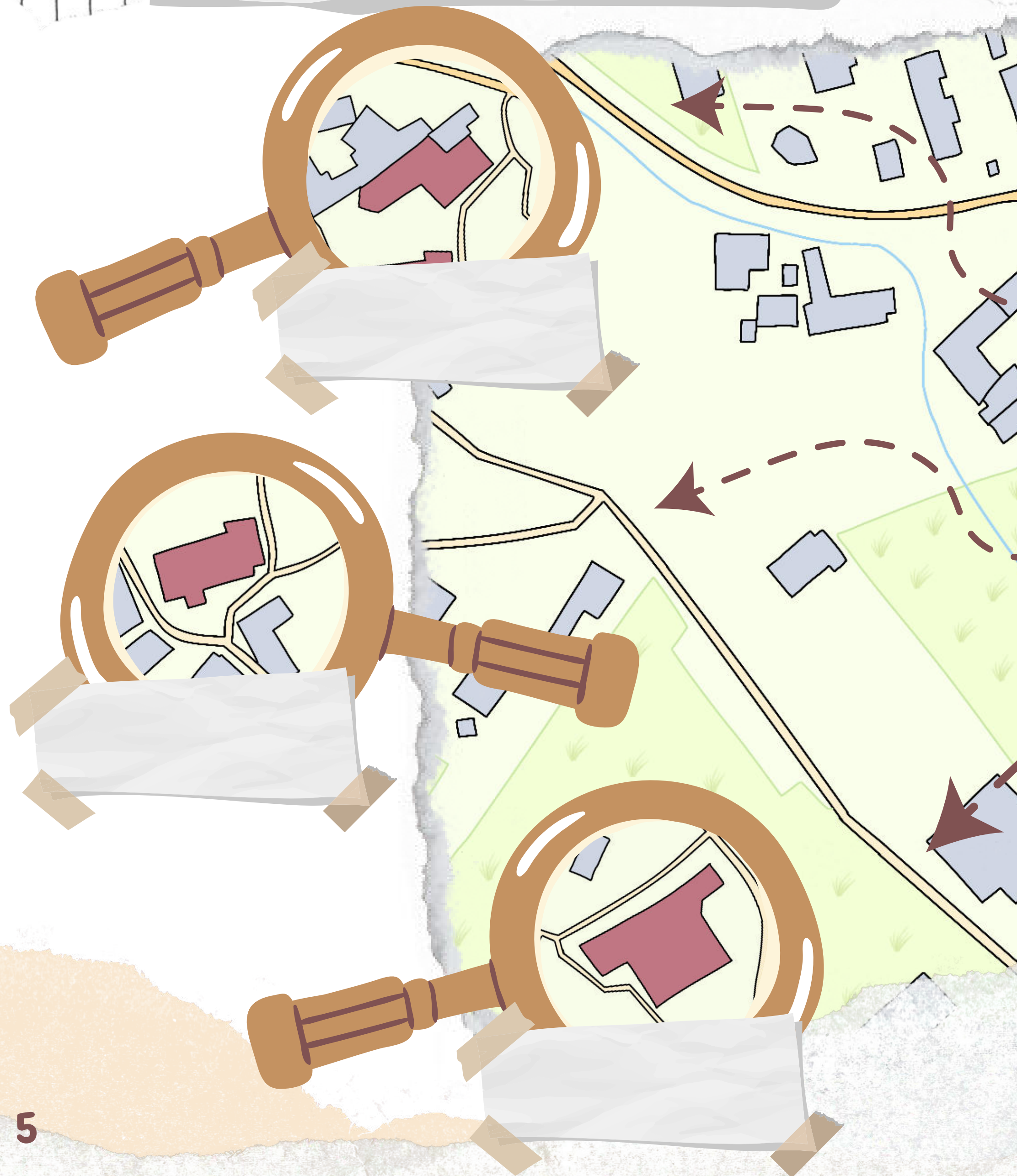
7. Spur

Zeichne hier das Geheimsymbol auf!





# Umgebungsplan von St. Egyden



## 11. Spur

### to do

Kannst du auf der Karte  
einzeichnen, wo sich der  
Föhrenwald befindet?



## Die Föhre



? Im Föhrenwald wurde die Baumart  
Föhre gepflanzt! Findest du ihre  
Merkmale heraus?

☐ Nadelbaum ☐ Laubbaum

Nadeln:

Rinde:

Zapfen:

## Geheimsymbol

Findest du das Geheimsymbol des Föhrenwaldes heraus?  
Um es zu enthüllen, musst du den QR Code von diesem  
Ort abhören.



Male hier das Geheimsymbol auf





# Föhrenwald

Der Föhrenwald ist ein riesengroßer Wald, der sich zwischen den beiden Städten \_\_\_\_\_ und \_\_\_\_\_

erstreckt. Im 15. Jahrhundert empfand der damalige Kaiser Friedrich III. das Land um Wiener Neustadt herum als zu kahl. Abgesehen davon wollte er ein \_\_\_\_\_ zum Jagen schaffen. Deswegen ließ er viele Bäume pflanzen. Im 18. Jahrhundert wurde der Wald dann im Auftrag von Maria Theresia aufgeforstet.



## Die Funktionen des Waldes

**to do**

Wofür kann ein Wald gut sein? Überlegt zusammen! Denkt dabei an die Tiere und Menschen!



**to do**

Findest du heraus, welche Gebäude rot markiert sind?  
Schreibe die Namen der Gebäude auf die Schilder der Lupen!





# Fakten über die Gemeinde St. Egyden

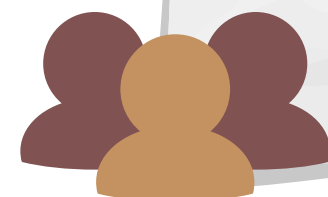
Ich verrate dir  
**10 spannende Fakten**  
über die Gemeinde!



1. Die Gemeinde gehört  
zum Bezirk Neunkirchen.

2.

In der Gemeinde  
leben 2.177  
Menschen.



3.

Zu den Nachbargemeinden von St. Egyden gehören Winzendorf-  
Muthmannsdorf, Weikersdorf am Steinfeld, Wiener Neustadt,  
Breitenau, Neunkirchen, Würflach und Willendorf

4. Der derzeitige Bürgermeister  
heißt Wilhelm Terler.

5. St. Egyden hat  
einen eigenen  
Bahnhof.



## 10. Spur

Das  
Kriegerdenkmal  
findest du in  
St. Egyden!

to do

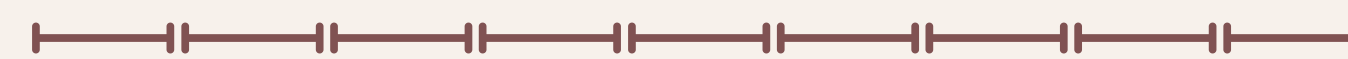
Kannst du auf der Karte  
einzeichnen, wo sich das  
Kriegerdenkmal befindet?



Für mich ist Frieden ...

Was bedeutet  
**Frieden**?

Lösungswort



Notiere dir hier das Lösungswort des Kriegerdenkmals! Um dieses  
herauszufinden, musst du den QR Code von diesem Ort abhören.



Trage hier den Geheimbuchstaben ein!



# Kriegerdenkmal

Das Kriegerdenkmal der Gemeinde St. Egyden wurde im Jahr 1923 errichtet. Das Denkmal hat eine wichtige Funktion. Es erinnert an alle gefallenen \_\_\_\_\_ der Gemeinde St. Egyden am Steinfeld, die im \_\_\_\_\_ und \_\_\_\_\_ Weltkrieg für unser Land kämpften und leider nicht überlebten. Die Namen der Männer sind auf den Gedenktafeln des Kriegerdenkmals notiert.



Das bedeutet Krieg für mich:

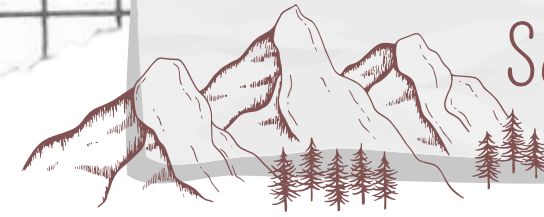


Was bedeutet Krieg für dich?  
Notiere deine Ideen oder zeichne sie auf!

to do



Von der Gemeinde aus kannst du die Hohe Wand, den Schneeberg und den Semmering sehen.



6.



7.

In der Gemeinde St. Egyden stehen insgesamt 16 Denkmäler unter Denkmalschutz.

8.

Insgesamt verfügt die Gemeinde über fünf Feuerwehren. In jedem Ortsteil kannst du eine finden.



9.

In St. Egyden gibt es einige Vereine. Dazu zählen der Fußball-, der Dorferneuerungs- und der Männergesangsverein.

10.

Die Gemeinde liegt am Steinfeld. Es gibt somit sehr viele Kiesel- und Schotterböden hier.





# Wasserspeicher

Der Wasserspeicher in Neusiedl ist der größte Wasserspeicher der Stadt \_\_\_\_\_. Er wurde 1953 erbaut und sichert die Trinkwasserversorgung der Bewohnerinnen und Bewohner der Bundeshauptstadt. Das Wasser gelangt über die 1. Wiener \_\_\_\_\_ in den Speicher. Die Bauarbeiten von der Wasserleitung begannen im Jahr 1870. Der damalige Kaiser Franz Josef eröffnete sie nach ihrer Fertigstellung im Jahr 1873.

**to do**

Das Wasser, das im Wasserspeicher in Neusiedl gespeichert wird, kommt aus dem Quellgebiet der 1. Wiener Hochquellenwasserleitung. Findest du heraus, welche Gebirgsregionen das Quellgebiet umfasst?

Von hier kommt das reine Wasser:

1. S \_\_\_\_\_

2. R \_\_\_\_\_

3. S \_\_\_\_\_



9. Spur

Das  
Gemeindezentrum  
findest du in  
St. Egyden!

**to do**

Kannst du auf der Karte einzeichnen, wo sich das Gemeindezentrum befindet?



Wer waren die  
Römer?

Die Römer waren eine Bevölkerungsgruppe, die über das Römische Reich herrschten. Damals war dieses als größtes Reich in ganz Europa bekannt. Die Hauptstadt des Römischen Reiches war die Stadt Rom. Der Legende nach wurde Rom 753 vor Christus gegründet. Rom ist heute noch die Hauptstadt vom Land Italien.

Mit diesem Spruch kannst du dir merken, wann Rom gegründet wurde:

7-5-3 ... Rom schlüpft aus dem Ei!

Lösungswort

\_\_\_\_\_

Notiere dir hier das Lösungswort des Gemeindezentrums! Um dieses herauszufinden, musst du den QR Code von diesem Ort abhören.



Trage hier den Geheimbuchstaben ein!



# Gemeindezentrum

2007 fand eine \_\_\_\_\_ in der Gemeinde statt, bei der die Bevölkerung der Gemeinde für den Bau eines neuen Gemeindezentrums stimmte. Im Jahr 2008 wurde mit den \_\_\_\_\_ begonnen. Dieses Gemeindezentrum gibt es somit erst seit dem Jahr \_\_\_\_\_. Während der Bauarbeiten wurde eine Vielzahl an interessanten Funden aus der \_\_\_\_\_ entdeckt.



Hilf mir bitte, die Fragen zum Gemeindezentrum richtig zu beantworten!



1. Was findet manchmal im Gemeindezentrum statt?

3				4			
---	--	--	--	---	--	--	--

2. Wie viele römische Objekte wurden beim Bau des neuen Gemeindezentrums gefunden?

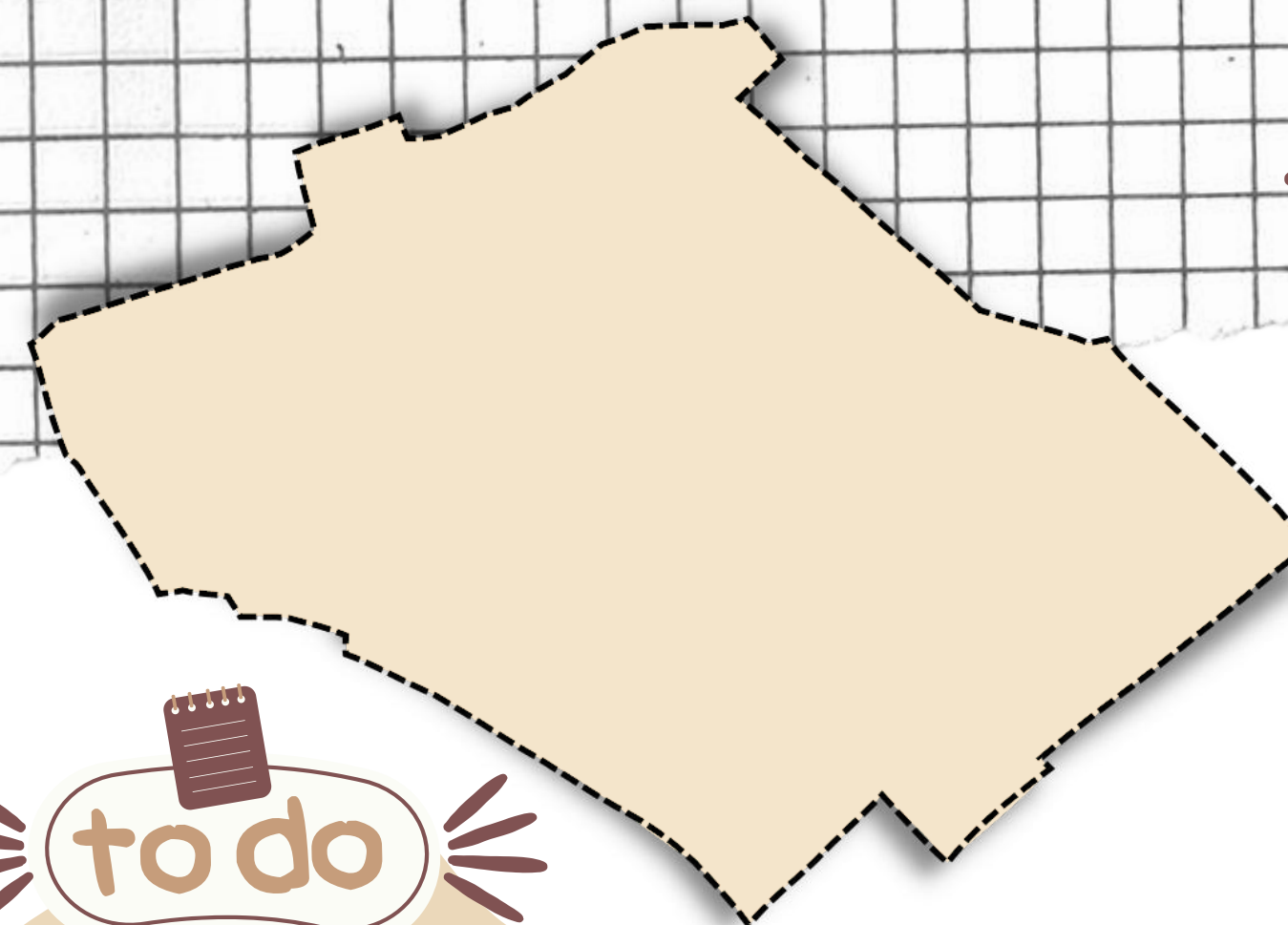
2									
---	--	--	--	--	--	--	--	--	--

3. Es wird vermutet, dass der größte römische Fund an diesem Ort ein ... gewesen sein könnte.

4. Zu den römischen Funden gehörten auch ...



1											
---	--	--	--	--	--	--	--	--	--	--	--

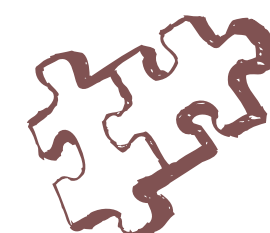


1. Spur

Den Wasserspeicher findest du in Neusiedl!



Kannst du auf der Karte einzeichnen, wo sich der Wasserspeicher befindet?



Rätsel

Der Wasserspeicher besteht aus vier Speicherkammern. Eine Kammer ist ungefähr 134m lang und 120m breit. Berechne den Umfang einer Speicherkammer!



Rechnung


Im Speicher können bis zu 600 Millionen Liter Wasser gespeichert werden!

Lösungswort

--	--	--	--	--	--	--	--	--	--	--	--

Notiere dir hier das Lösungswort des Wasserspeichers! Um dieses herauszufinden, musst du den QR Code von diesem Ort abhören.



Trage hier den Geheimbuchstaben ein!



# Schloss Saubersdorf

Wann genau das Schloss Saubersdorf errichtet wurde, kann nicht mit Sicherheit gesagt werden. Früher war das Schloss von einer \_\_\_\_\_ eingeschlossen. In der Mitte der Schlossanlage befindet sich die \_\_\_\_\_. Damals war sie von einem Friedhof umgeben. Die Kapelle ist dem Heiligen \_\_\_\_\_ geweiht. Das Schloss wurde im Stil des Barocks ausgebaut.



**Forscherauftrag:**  
Finde heraus, was der Barock ist!



**to do**

Schaue dir den Turm der Schlosskapelle genau an! Findest du heraus, wie viele Ecken er hat? \_\_\_\_\_

Wie sieht das Kreuz aus, das sich an der Spitze des Turmes befindet? Zeichne auf!



**8. Spur**

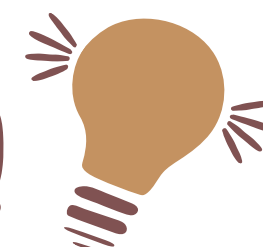
Die Kirche findest du in St. Egyden!

**to do**

Kannst du auf der Karte einzeichnen, wo sich die Kirche befindet?



**AHA!**



Diese Abbildung auf einer der Außenmauern der Kirche zeigt ein Fresko des Heiligen Christophorus!

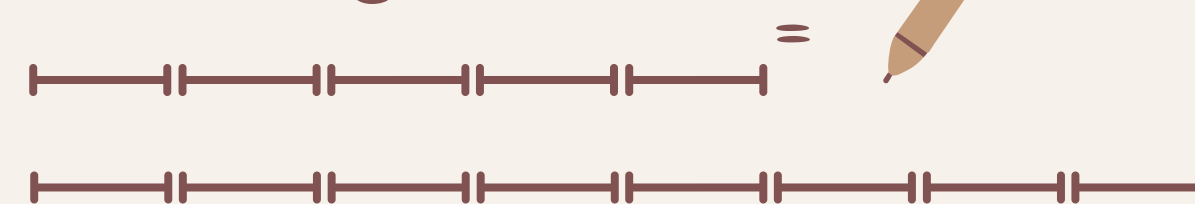


Gefunden?

☐ Ja

☐ Nein

**Lösungswort**



Notiere dir hier das Lösungswort der Kirche! Um dieses herauszufinden, musst du den QR Code von diesem Ort abhören.



Trage hier den Geheimbuchstaben ein!



# Pfarrkirche



Es wird vermutet, dass die römisch-katholische Pfarrkirche bereits im 12. Jahrhundert oder sogar schon früher erbaut wurde. Spezielle Symbole und Zeichnungen in der Kirche wiesen darauf hin, dass die Kirche früher im Besitz der \_\_\_\_\_ gewesen sein könnte. Die Pfarrkirche ist dem Heiligen \_\_\_\_\_ geweiht.

Der Kirchturm stammt aus dem Jahr \_\_\_\_\_. In ihm befindet sich eine \_\_\_\_\_ aus dem Jahr 1680.



Die Kirche weist einige interessante historische Merkmale auf. Begib dich auf die Suche! Kannst du alle finden?



Kopie eines ägyptischen Bildsteins

Gefunden?  
☐ Ja ☐ Nein



Gefunden?  
☐ Ja ☐ Nein

Kleeblatt-bogenfenster mit einem Drachen und Löwen

## 2. Spur



Kannst du auf der Karte einzeichnen, wo sich das Schloss befindet?



Das Schloss findest du in Saubersdorf!

So sah das Schloss in Saubersdorf damals aus!

Siehst du die Schlosskapelle? Kreise sie ein!



## Lösungswort

\_\_\_\_\_ =  
 \_\_\_\_\_

Notiere dir hier das Lösungswort des Schlosses! Um dieses herauszufinden, musst du den QR Code von diesem Ort abhören.





# Volksschule St. Egyden

Die Volksschule in St. Egyden wurde im Jahr 1689 erbaut. Allerdings fanden bis heute einige Umbauarbeiten statt. Während des Zweiten Weltkriegs im Jahr \_\_\_\_\_ stand die Schule sogar ganze \_\_\_\_\_ Tage in Flammen. Die Menschen des Dorfes durften das Feuer nicht löschen. Die Schule brannte ab und musste neu aufgebaut werden. Auch im Jahr 1962 wurde die Schule umgebaut. Die Kinder wurden währenddessen in zwei \_\_\_\_\_ unterrichtet.



Gehst du selbst in die Volksschule St. Egyden? Vielleicht kannst du mir dann helfen, die Fragen auf beiden Seiten zu beantworten!

**to do**

? Als die Schule erbaut wurde, hatte sie nur zwei Klassen!  
Wie viele Klassen gibt es heute?

? Im Pausenhof der Schule stehen einige Bäume. Welche Baumart wurde hier gepflanzt?



**7. Spur**

Den Brunnen findest du in Urschendorf!

**to do**

Kannst du auf der Karte einzeichnen, wo sich der Brunnen befindet?



**AHA!**

Die Frau auf dem Holzrelief verlieh dem Brunnen seinen Namen!



**Forscherauftrag:**

Schaue dir das Holzrelief genau an!  
Findest du heraus wer darauf zu sehen ist?

**Lösungswort**

Notiere dir hier das Lösungswort des Brunnens! Um dieses herauszufinden, musst du den QR Code von diesem Ort abhören.

Trage hier den Geheimbuchstaben ein!



# Rosalienbrunnen

Der Rosalienbrunnen wurde 1840 von \_\_\_\_\_ von Lucca-Parma errichtet. Der Brunnen hat zwei auffällige Merkmale. Dazu zählen der gotische \_\_\_\_\_, der den Brunnen umgibt und die \_\_\_\_\_, an deren Spitze ein Kreuz angebracht wurde. Der Brunnen sicherte die Trinkwasserversorgung der Menschen dieses Dorfes. Außerdem wurde das Wasser als Nutzwasser verwendet.



Schaue dir den Rosalienbrunnen ganz genau an! Versuche, eine Skizze von dem Brunnen zu zeichnen. Achte dabei auf seine besonderen Merkmale!

todo



## 3. Spur

todo

Kannst du auf der Karte einzeichnen, wo sich die Volksschule befindet?

Die Volksschule findest du in St. Egyden!

Forscherauftrag:

Suche dieses Denkmal! Wem ist es gewidmet?



Direkt neben der Volksschule befinden sich zwei wichtige Gebäude der Gemeinde. Welche zwei sind gemeint?

---



---

## Lösungswort

---

Notiere dir hier das Lösungswort der Volksschule! Um dieses herauszufinden, musst du den QR Code von diesem Ort abhören.



Trage hier den Geheimbuchstaben ein!

---



# Alte Volksschule Saubersdorf

Auch im Ortsteil Saubersdorf befand sich vor einiger Zeit eine Volksschule. Sie wurde im Jahre \_\_\_\_\_ erbaut. Die Volksschule war sehr klein. Zuerst gab es sogar nur eine Klasse. Ab dem Jahr 1894 besuchten allerdings immer mehr Kinder diese Volksschule, sodass eine zweite Klasse eröffnet wurde. Nach weiteren 93 Jahren Schulbetrieb musste die Volksschule aufgrund von zu wenigen \_\_\_\_\_ geschlossen werden. Die Kinder dieses Dorfes mussten von diesem Zeitpunkt an die Volksschule in \_\_\_\_\_ besuchen.



Im 19. Jahrhundert gestaltete sich die Schule anders als heute. Findest du die Unterschiede heraus?

**1. Kinder mussten damals auch an folgendem Tag in die Schule gehen:**

- ☐ Samstag  
☐ Sonntag

**2. Wie kamen die Kinder auf dem Land damals zur Schule?**

- ☐ mit dem Auto  
☐ zu Fuß

**3. Die Lehrer\*innen gestalteten den Unterricht damals sehr...**

- ☐ locker und leicht  
☐ streng und verteilten harte Strafen



**6. Spur**

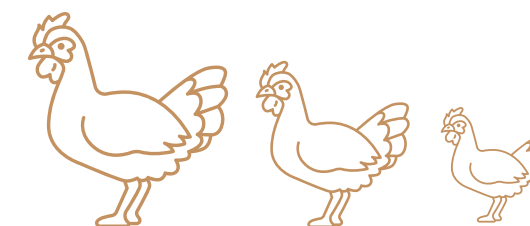
**to do**

Kannst du auf der Karte einzeichnen, wo sich das Schloss befindet?



Ab 1882 war das Schloss im Besitz des Barons Gezza von Weigelsperg. Er musste das Schloss renovieren, da die Vorbesitzerin hier eine Farm führte. Findest du heraus, mit welchen Tieren?

Die Vorbesitzerin des Schlosses führte eine \_\_\_\_\_ farm.



H  
E  
N  
S  
E  
N

**Lösungswort**



Notiere dir hier das Lösungswort des Schlosses! Um dieses herauszufinden, musst du den QR Code von diesem Ort abhören.



Trage hier den Geheimbuchstaben ein!





# Schloss Urschendorf

Früher im 11. Jahrhundert befand sich an diesem Ort eine Burg, die von einem \_\_\_\_\_ umschlossen war. Auf der Burg lebte der Raubritter \_\_\_\_\_. Er gehörte dem niederösterreichischen Adelsgeschlecht der Klingen an. Diese hatten im Laufe der Jahre Geldprobleme und versuchten durch gewaltsame Taten ihren Besitz zu sichern. Raubritter Kling gelang dadurch allerdings in einen Streit mit Kaiser \_\_\_\_\_. Der Ritter versuchte die Burg zu verteidigen. Doch der Kaiser entsandte Truppen, die die Burg an sich nahmen. Der Grundriss des heutigen Schlosses stammt aus dem 18. Jahrhundert.



Die beiden Wappen an den Außenwänden des Schlosses erinnern an die Zeit des Kaisers Friedrich III. Findest du heraus, was die Buchstaben bedeuten könnten?

to do

Zeichne  
die beiden  
Wappen!

A \_\_\_\_\_  
E \_\_\_\_\_  
i \_\_\_\_\_  
O \_\_\_\_\_  
U \_\_\_\_\_

4. Spur

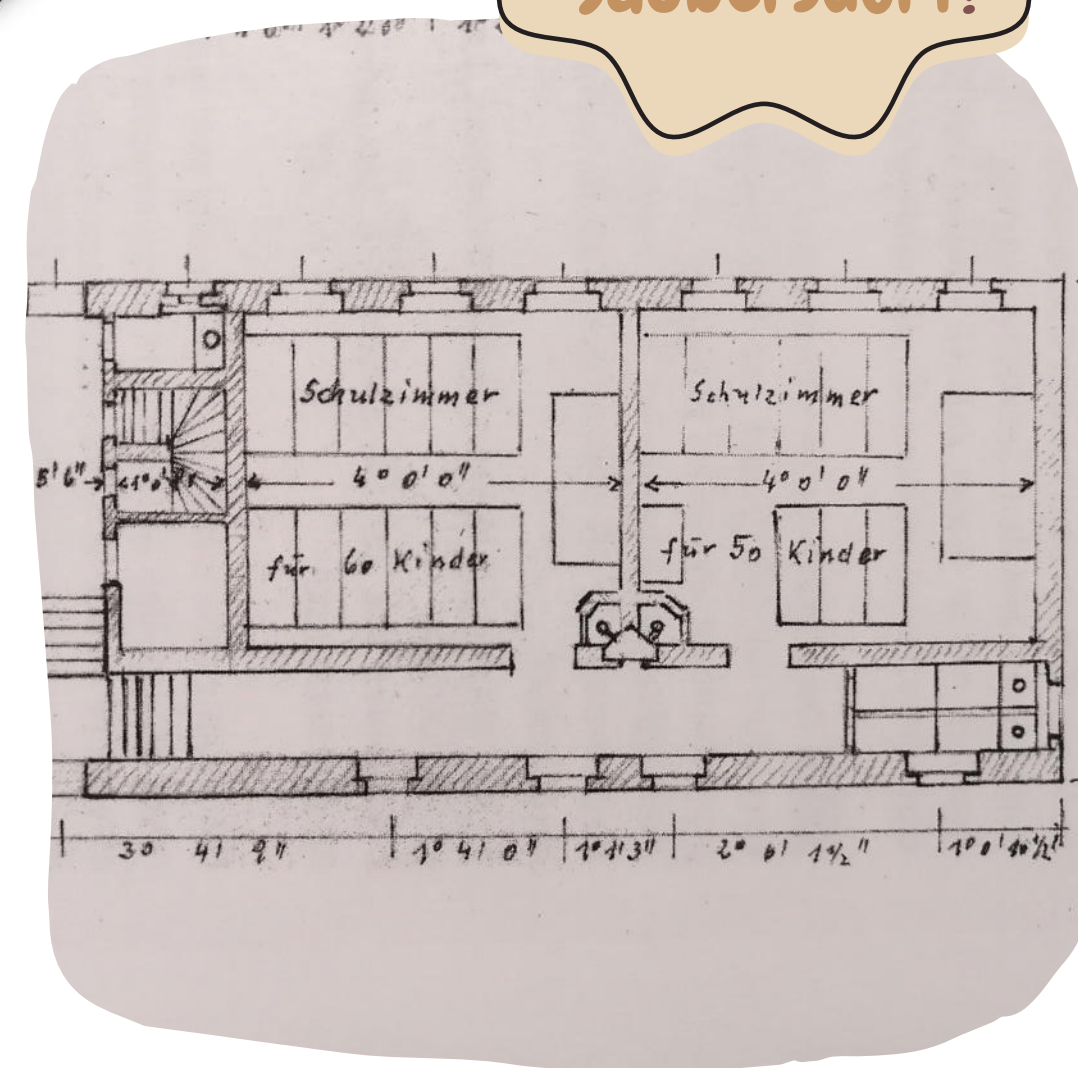
Die alte  
Volksschule  
findest du in  
Saubersdorf!

to do

Kannst du auf der Karte  
einzeichnen, wo sich die alte  
Volksschule befindet?



? Wie viele Kinder hatten in den  
beiden Klassen der Volksschule  
Saubersdorf Platz?



Lösungswort

\_\_\_\_\_

Notiere dir hier das Lösungswort der alten Volksschule! Um dieses herauszufinden, musst du den QR Code von diesem Ort abhören.



Trage hier den Geheimbuchstaben ein!



# Justizanstalt

An dem Ort, wo du heute die Justizanstalt für Jugendliche findest, befand sich vor langer Zeit ein \_\_\_\_\_. Von diesem ist heute nur mehr die barocke Portalanlage übrig. 1942 galt das Schloss als Erziehungsheim für schwer erziehbare \_\_\_\_\_. Das Schloss wurde im Jahr \_\_\_\_\_ abgerissen, damit mit dem Bau der Justizanstalt begonnen werden konnte.



Finde heraus, ob die unten stehenden Aussagen wahr oder falsch sind!

to do

➤ In der Justizanstalt leben männliche und weibliche Jugendliche.

- ☐ wahr  
☐ falsch

➤ Jeder Jugendliche bleibt mindestens 10 Jahre in der Justizanstalt.

- ☐ wahr  
☐ falsch

➤ Die Jugendlichen können in der Justizanstalt ihre Schulausbildung nachholen oder einen Beruf erlernen.

- ☐ wahr  
☐ falsch



5. Spur

Die Justizanstalt findest du in Gerasdorf!



to do

Kannst du auf der Karte einzeichnen, wo sich die Justizanstalt befindet?



? Wie viele Kronen kannst du auf dem großen Wappen entdecken und welches Tier ist abgebildet?



Forscherauftrag:

Schaue dir das Wappen der Portalanlage gut an! Kannst du die Fragen beantworten?

## Lösungswort

\_\_\_\_\_

\_\_\_\_\_

Notiere dir hier das Lösungswort der Justizanstalt! Um dieses herauszufinden, musst du den QR Code von diesem Ort abhören.

