



# GEMEINDE PFARRWERFEN

Dorfwerfen 4  
5452 PFARRWERFEN

LAND SALZBURG - BEZIRK SANKT JOHANN IM PONGAU

Telefon 06468/5410

Telefax 06468/5410-15

E-Mail: [gemeinde@pfarrwerfen.at](mailto:gemeinde@pfarrwerfen.at)

<http://www.gemeinde.pfarrwerfen.at>



Herzlich Willkommen  
zur  
öffentlichen Gemeindeversammlung  
17. Dezember 2024





**GEMEINDE PFARRWERFEN**

Dorfwerfen 4  
5452 PFARRWERFEN

LAND SALZBURG - BEZIRK SANKT JOHANN IM PONGAU

Telefon 06468/5410

Telefax 06468/5410-15

E-Mail: [gemeinde@pfarrwerfen.at](mailto:gemeinde@pfarrwerfen.at)

<http://www.gemeinde.pfarrwerfen.at>

# Gemeindevertretung







**GEMEINDE PFARRWERFEN**

Dorfwerfen 4  
5452 PFARRWERFEN

LAND SALZBURG - BEZIRK SANKT JOHANN IM PONGAU

Telefon 06468/5410

Telefax 06468/5410-15

E-Mail: [gemeinde@pfarrwerfen.at](mailto:gemeinde@pfarrwerfen.at)

<http://www.gemeinde.pfarrwerfen.at>

## Gemeindeehrung für ausgeschiedene Gemeindevertreter

**Ehrenring** für Vbgm. a.D. Waltraud Pichler

Ehrenzeichen für Frieda Müller, Michaela Sendlhofer

Dankeszeichen für Martin Hammer, Anna Reiter, Christine Grabenberger, Dietmar Kollmann







**GEMEINDE PFARRWERFEN**

Dorfwerfen 4  
5452 PFARRWERFEN

LAND SALZBURG - BEZIRK SANKT JOHANN IM PONGAU

Telefon 06468/5410

Telefax 06468/5410-15

E-Mail: [gemeinde@pfarrwerfen.at](mailto:gemeinde@pfarrwerfen.at)

<http://www.gemeinde.pfarrwerfen.at>

# Gemeindevertretung

## Wahlergebnis Gemeindevertretung

**Pfarrwerfner Volkspartei – ÖVP**      **70,09 % (14 Mandate)**

**WIR für Pfarrwerfen – SPÖ**      **29,91 % (5 Mandate)**

## Wahlergebnis Bürgermeister

**Bernhard Weiß**      **89,55 %**

**Vizebürgermeisterin**

**Carina Reiter**

**Gemeinderäte**

**Rupert Gschwendtner**

**Stefan Hirsch**

**Silke Schiedermeier**

**Elisabeth Brandecker**

**Horst Steger**







**GEMEINDE PFARRWERFEN**

Dorfwerfen 4  
5452 PFARRWERFEN

LAND SALZBURG - BEZIRK SANKT JOHANN IM PONGAU

Telefon 06468/5410

Telefax 06468/5410-15

E-Mail: [gemeinde@pfarrwerfen.at](mailto:gemeinde@pfarrwerfen.at)

<http://www.gemeinde.pfarrwerfen.at>

# Personal-News aus dem Gemeindedienst

## Volksschule:

Schulische Nachmittagsbetreuung –  
Dragana Pancic

## Kindergarten:

Marlene Arnold  
Laura Pfeiffenberger

## Seniorenwohnhaus

Fünf neue Mitarbeiterinnen/Mitarbeiter



Herausforderung Personal zu finden ist groß, gelingt  
derzeit ganz gut!





# GEMEINDE PFARRWERFEN

Dorfwerfen 4  
5452 PFARRWERFEN

LAND SALZBURG - BEZIRK SANKT JOHANN IM PONGAU

Telefon 06468/5410

Telefax 06468/5410-15

E-Mail: [gemeinde@pfarrwerfen.at](mailto:gemeinde@pfarrwerfen.at)

<http://www.gemeinde.pfarrwerfen.at>

## Personal – News - Gemeinde als Arbeitgeber

**Anzahl der Mitarbeiter Gemeinde** (inkl. Karenz) **45**

(Gemeindeamt 6, Reinigung 7, Kinderbetreuung 25, Bauhof 4) (Vollzeitarbeitsplätze = 32)

**Anzahl der Mitarbeiter Gemeindeverband** **46**

(Vollzeitarbeitsplätze = 31)







**GEMEINDE PFARRWERFEN**

Dorfwerfen 4  
5452 PFARRWERFEN

LAND SALZBURG - BEZIRK SANKT JOHANN IM PONGAU

Telefon 06468/5410

Telefax 06468/5410-15

E-Mail: [gemeinde@pfarrwerfen.at](mailto:gemeinde@pfarrwerfen.at)

<http://www.gemeinde.pfarrwerfen.at>

# **Zum Budget**

## **Gemeinde Pfarrwerfen – Voranschlag 2024**

**2024** € 6,6 Mio. + zusätzlich € 3,07 Mio. (SWH-Verband)

€ 3,4 Mio. Investive Gebarung

**2015** € 4,8 Mio. = + 101 % (vgl. OH 2015)

## **Gemeindeverband Seniorenwohnhaus Pfarrwerfen/Werfenweng**

Finanzierungshaushalt Voranschlag 2025

€ 3,07 Mio.





# GEMEINDE PFARRWERFEN

Dorfwerfen 4  
5452 PFARRWERFEN

LAND SALZBURG - BEZIRK SANKT JOHANN IM PONGAU

Telefon 06468/5410

Telefax 06468/5410-15

E-Mail: [gemeinde@pfarrwerfen.at](mailto:gemeinde@pfarrwerfen.at)

<http://www.gemeinde.pfarrwerfen.at>

## Bevölkerungsentwicklung

Einwohner – Hauptwohnsitze

Ø-Alter

2001: 2.174 52 J.

2011: 2.221 44 J.

2015: 2.225

2017: 2.290

2019: 2.445

2021: 2.535

**2024: 2.619 40,85 J.**

**rd. 3 % in 3 Jahren**

**Haushalte aktuell**

**1.048**





**GEMEINDE PFARRWERFEN**

Dorfwerfen 4  
5452 PFARRWERFEN

LAND SALZBURG - BEZIRK SANKT JOHANN IM PONGAU

Telefon 06468/5410

Telefax 06468/5410-15

E-Mail: [gemeinde@pfarrwerfen.at](mailto:gemeinde@pfarrwerfen.at)

<http://www.gemeinde.pfarrwerfen.at>

## **Wirtschaft**

### **Selbständige**

(aktive Kammermitglieder)

**2024: 172 Betriebe**

**2014: 138 Betriebe**

**Juli 2020      541 Unselbständig Beschäftigte**

**Insgesamt rund 700 Arbeitsplätze in Pfarrwerfen**





# GEMEINDE PFARRWERFEN

Dorfwerfen 4  
5452 PFARRWERFEN

LAND SALZBURG - BEZIRK SANKT JOHANN IM PONGAU

Telefon 06468/5410

Telefax 06468/5410-15

E-Mail: [gemeinde@pfarrwerfen.at](mailto:gemeinde@pfarrwerfen.at)

<http://www.gemeinde.pfarrwerfen.at>

## Kommunalsteuerentwicklung:

### Kommunalsteuer 2005 - 2024/lfd.

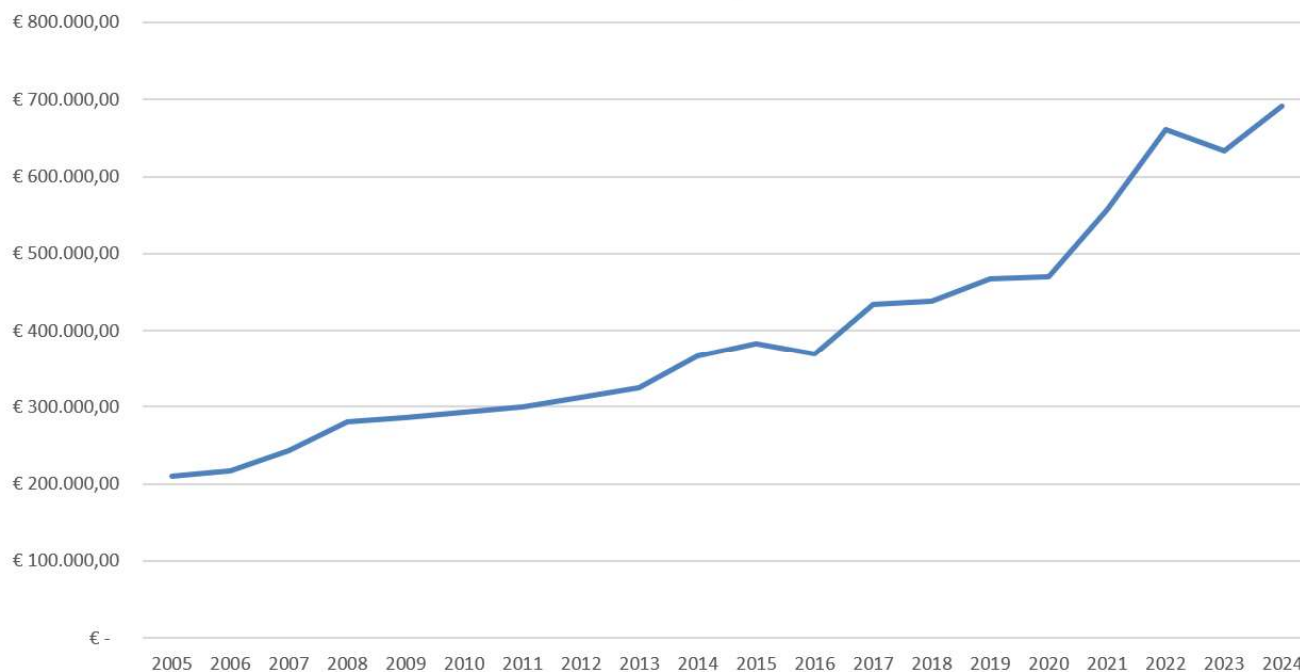
Jahr	Soll - Buchung
2005	€ 209.836,25
2006	€ 216.528,88
2007	€ 243.742,12
2008	€ 279.942,50
2009	€ 286.149,62
2010	€ 293.371,76
2011	€ 300.203,05
2012	€ 312.854,01
2013	€ 325.263,30
2014	€ 366.522,55
2015	€ 383.153,23
2016	€ 369.559,88
2017	€ 433.697,24
2018	€ 438.147,88
2019	€ 467.210,84
2020	€ 469.607,67
2021	€ 557.160,54
2022	€ 661.376,19
2023	€ 633.900,39
2024	€ 691.463,86

Corona!

VA € 720.000,00

Stand 16.12.2024

Kommunalsteuerentwicklung 2005 bis 2024







**GEMEINDE PFARRWERFEN**

Dorfwerfen 4

5452 PFARRWERFEN

LAND SALZBURG - BEZIRK SANKT JOHANN IM PONGAU

Telefon 06468/5410

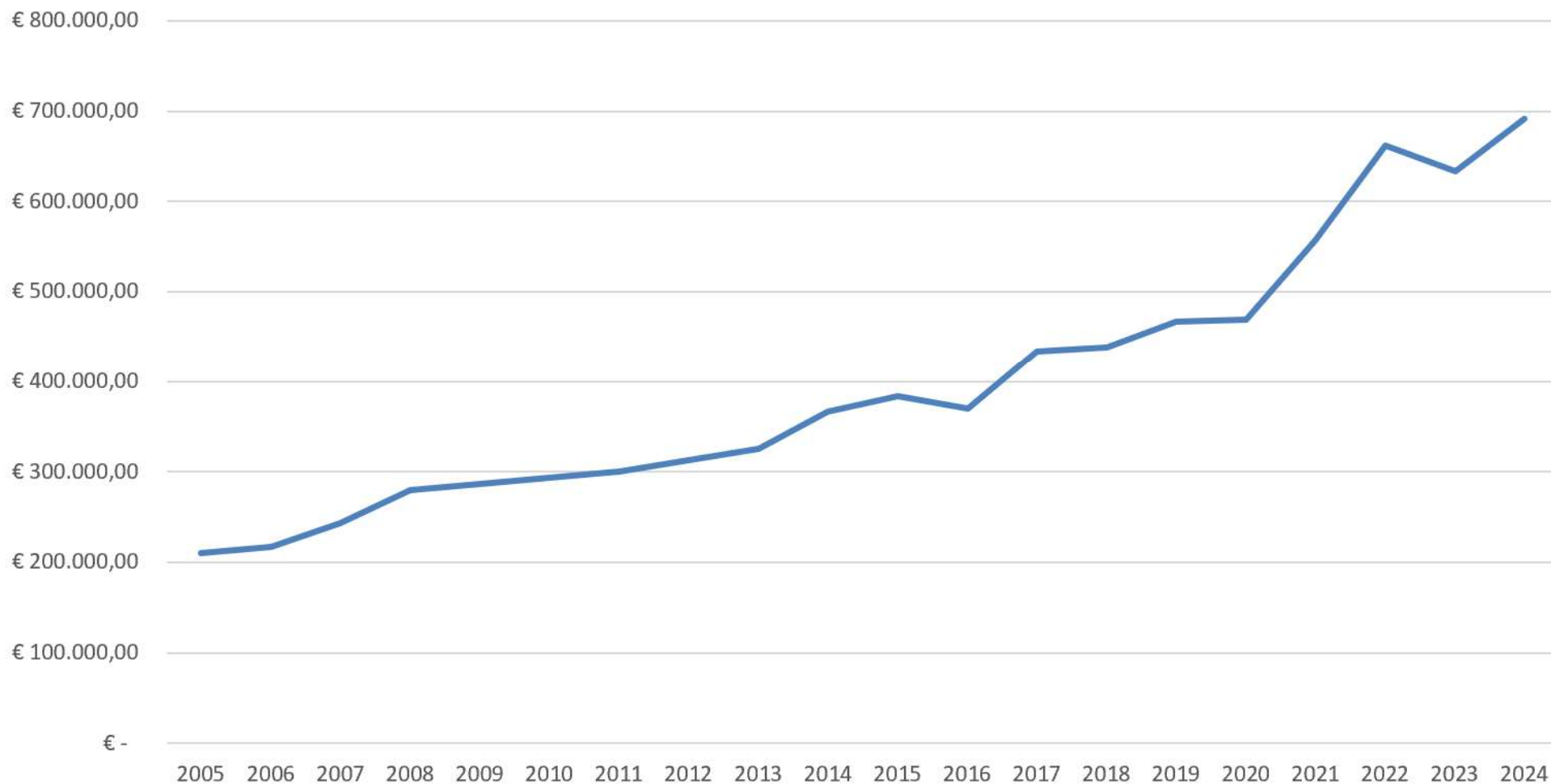
Telefax 06468/5410-15

E-Mail: [gemeinde@pfarrwerfen.at](mailto:gemeinde@pfarrwerfen.at)

<http://www.gemeinde.pfarrwerfen.at>

## Kommunalsteuerentwicklung:

Kommunalsteuerentwicklung 2005 bis 2024







**GEMEINDE PFARRWERFEN**

Dorfwerfen 4  
5452 PFARRWERFEN

LAND SALZBURG - BEZIRK SANKT JOHANN IM PONGAU

Telefon 06468/5410

Telefax 06468/5410-15

E-Mail: [gemeinde@pfarrwerfen.at](mailto:gemeinde@pfarrwerfen.at)

<http://www.gemeinde.pfarrwerfen.at>

## Abend der Wirtschaft

Lehrlings- und Meisterehrung

Firmenjubiläum Holzbau Lottermoser

Mitarbeitererehrung Fa. Meissl







**GEMEINDE PFARRWERFEN**

Dorfwerfen 4  
5452 PFARRWERFEN

LAND SALZBURG - BEZIRK SANKT JOHANN IM PONGAU

Telefon 06468/5410

Telefax 06468/5410-15

E-Mail: [gemeinde@pfarrwerfen.at](mailto:gemeinde@pfarrwerfen.at)

<http://www.gemeinde.pfarrwerfen.at>

## Neuwahlen im TVB







# GEMEINDE PFARRWERFEN

Dorfwerfen 4  
5452 PFARRWERFEN

LAND SALZBURG - BEZIRK SANKT JOHANN IM PONGAU

Telefon 06468/5410

Telefax 06468/5410-15

E-Mail: [gemeinde@pfarrwerfen.at](mailto:gemeinde@pfarrwerfen.at)

<http://www.gemeinde.pfarrwerfen.at>

## Neueröffnungen – Pension Sonneck und iMBiZZA







**GEMEINDE PFARRWERFEN**

Dorfwerfen 4  
5452 PFARRWERFEN

LAND SALZBURG - BEZIRK SANKT JOHANN IM PONGAU

Telefon 06468/5410

Telefax 06468/5410-15

E-Mail: [gemeinde@pfarrwerfen.at](mailto:gemeinde@pfarrwerfen.at)

<http://www.gemeinde.pfarrwerfen.at>

# Tourismus



## Nächtigungsentwicklung

2012	34.599
2019	40.475
2022	43.545
2024	ca. 48.000

## Gästebetten

2012	338
2024	542

**Anhebung der Nächtigungsabgabe von € 1,10 auf € 1,50  
seit November 2024;**

**Mobilitätsabgabe ab Sommer 2025 € 0,50**



# GEMEINDE PFARRWERFEN

Dorfwerfen 4  
5452 PFARRWERFEN

LAND SALZBURG - BEZIRK SANKT JOHANN IM PONGAU

Telefon 06468/5410

Telefax 06468/5410-15

E-Mail: [gemeinde@pfarrwerfen.at](mailto:gemeinde@pfarrwerfen.at)

<http://www.gemeinde.pfarrwerfen.at>

## Vielfältige Aufgaben

- Tourismusbetreuung
  - Betrieb Schwimmbad
  - Wanderwege, Loipen, Winterwanderwege
  - Koordination Termine
  - Organisation Mühlenbetrieb
  - Ortsmarketing
  - Aktiv Tage
  - 950-Jahr-Feier
  - Sportlerehrung und vieles mehr
- .....







**GEMEINDE PFARRWERFEN**

Dorfwerfen 4  
5452 PFARRWERFEN

LAND SALZBURG - BEZIRK SANKT JOHANN IM PONGAU

Telefon 06468/5410

Telefax 06468/5410-15

E-Mail: [gemeinde@pfarrwerfen.at](mailto:gemeinde@pfarrwerfen.at)

<http://www.gemeinde.pfarrwerfen.at>

## Sanierung Schwimmbad

- Planung für das Schwimmbad
  - Neues Gebäude
  - Attraktion
  - Neues Kinderbecken



Aus Kostengründen wird in den nächsten Jahren „das Notwendigste“ investiert.  
(Dach, Terrasse, Sanitärräume, Kinderbecken, ...)







**GEMEINDE PFARRWERFEN**

Dorfwerfen 4

5452 PFARRWERFEN

LAND SALZBURG - BEZIRK SANKT JOHANN IM PONGAU

Telefon 06468/5410

Telefax 06468/5410-15

E-Mail: [gemeinde@pfarrwerfen.at](mailto:gemeinde@pfarrwerfen.at)

<http://www.gemeinde.pfarrwerfen.at>

# Kinderbetreuung







**GEMEINDE PFARRWERFEN**

Dorfwerfen 4  
5452 PFARRWERFEN

LAND SALZBURG - BEZIRK SANKT JOHANN IM PONGAU

Telefon 06468/5410

Telefax 06468/5410-15

E-Mail: [gemeinde@pfarrwerfen.at](mailto:gemeinde@pfarrwerfen.at)

<http://www.gemeinde.pfarrwerfen.at>

# Kinderbetreuung

## Kindergarten Pfarrwerfen

Öffnungszeiten 48,5 Stunden

5 Kindergartengruppen

1 Alterserweiterte Gruppe

1 Krabbelgruppe in Pfarrwerfen

1 Alterserweiterte Gruppe für die Nachmittagsbetreuung (KIGA)

141 Kinder

25 Mitarbeiterinnen

**1 Kindergartengruppe in Pöham; Nachmittagsbetreuung heuer kein Bedarf**  
(gehen in Pfarrwerfen)



**GEMEINDE PFARRWERFEN**

Dorfwerfen 4  
5452 PFARRWERFEN

LAND SALZBURG - BEZIRK SANKT JOHANN IM PONGAU

Telefon 06468/5410

Telefax 06468/5410-15

E-Mail: [gemeinde@pfarrwerfen.at](mailto:gemeinde@pfarrwerfen.at)

<http://www.gemeinde.pfarrwerfen.at>

## Herausforderungen in der Kinderbetreuung

- Keine weiteren Kapazitäten vorhanden
- Lager ausgelagert - Container
- Kein Platz für zusätzliche Angebote – zB Musikalische Früherziehung und dgl.
- Mehr als 95 % aller Kinder über 3 Jahren gehen in den Kindergarten
- Künftig braucht jedes Dritte Kinder unter 3 Jahren eine Betreuung
- Gruppenraum im Gemeindehaus und unterhalb des Festsaaes sind nur provisorisch







# GEMEINDE PFARRWERFEN

Dorfwerfen 4  
5452 PFARRWERFEN

LAND SALZBURG - BEZIRK SANKT JOHANN IM PONGAU

Telefon 06468/5410

Telefax 06468/5410-15

E-Mail: [gemeinde@pfarrwerfen.at](mailto:gemeinde@pfarrwerfen.at)

<http://www.gemeinde.pfarrwerfen.at>

## Künftiger Gruppenbedarf und Bauplatzfläche

**Künftiger Gruppenbedarf lt.  
Kindergartenaufsicht sowie  
Forum Familie Pongau  
(Planungstool):**

- 3 x Krabbelgruppe
- 2 x Alterserweiterte Gruppe
- 5 x Kindergartengruppen
- 1 x Kindergartengruppe in Pöham







**GEMEINDE PFARRWERFEN**

Dorfwerfen 4

5452 PFARRWERFEN

LAND SALZBURG - BEZIRK SANKT JOHANN IM PONGAU

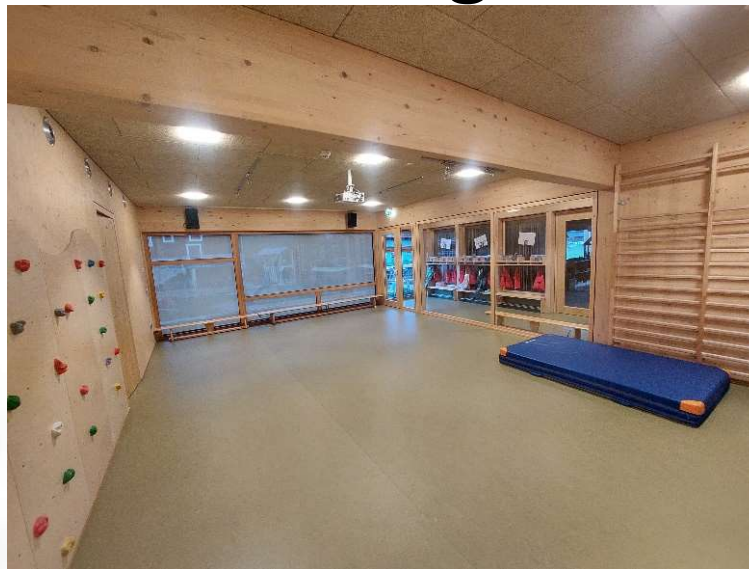
Telefon 06468/5410

Telefax 06468/5410-15

E-Mail: [gemeinde@pfarrwerfen.at](mailto:gemeinde@pfarrwerfen.at)

<http://www.gemeinde.pfarrwerfen.at>

## Erweiterung Kinderbetreuung - Besichtigungen







# GEMEINDE PFARRWERFEN

Dorfwerfen 4  
5452 PFARRWERFEN

LAND SALZBURG - BEZIRK SANKT JOHANN IM PONGAU

Telefon 06468/5410

Telefax 06468/5410-15

E-Mail: [gemeinde@pfarrwerfen.at](mailto:gemeinde@pfarrwerfen.at)

<http://www.gemeinde.pfarrwerfen.at>



## VS Pöham:

**Schuljahr 2024/2025**

Neue Direktorin Brigitte Boldt

24 Schüler

2 Klassen

5 Lehrkräfte







# GEMEINDE PFARRWERFEN

Dorfwerfen 4  
5452 PFARRWERFEN

LAND SALZBURG - BEZIRK SANKT JOHANN IM PONGAU

Telefon 06468/5410

Telefax 06468/5410-15

E-Mail: [gemeinde@pfarrwerfen.at](mailto:gemeinde@pfarrwerfen.at)

<http://www.gemeinde.pfarrwerfen.at>

## VS Pfarrwerfen:

- 126 Schülerinnen und Schüler in 7 Klassen 24/25
- 14 Stammlehrkräfte







# GEMEINDE PFARRWERFEN

Dorfwerfen 4  
5452 PFARRWERFEN

LAND SALZBURG - BEZIRK SANKT JOHANN IM PONGAU

Telefon 06468/5410

Telefax 06468/5410-15

E-Mail: [gemeinde@pfarrwerfen.at](mailto:gemeinde@pfarrwerfen.at)

<http://www.gemeinde.pfarrwerfen.at>

## Schulische Nachmittagsbetreuung:

- Insg. 41 Kinder
- Lernzeit bis 14.00 Uhr
- Anschließend Freizeitteil bis max. 17.00 Uhr







**GEMEINDE PFARRWERFEN**

Dorfwerfen 4  
5452 PFARRWERFEN

LAND SALZBURG - BEZIRK SANKT JOHANN IM PONGAU

Telefon 06468/5410

Telefax 06468/5410-15

E-Mail: [gemeinde@pfarrwerfen.at](mailto:gemeinde@pfarrwerfen.at)

<http://www.gemeinde.pfarrwerfen.at>

## Adaptierung Kletterwände in der Turnhalle

wurde von den Eltern und einer Gruppe von kletterbegeisterten Pfarrwerfern angeregt, da die Erstausrüstung nicht praktikabel war!

Montage kostenlos in ehrenamtlicher Arbeit!

(Huber Rupert, Winter Thomas, Dölderer Daniel, ...)







**GEMEINDE PFARRWERFEN**

Dorfwerfen 4

5452 PFARRWERFEN

LAND SALZBURG - BEZIRK SANKT JOHANN IM PONGAU

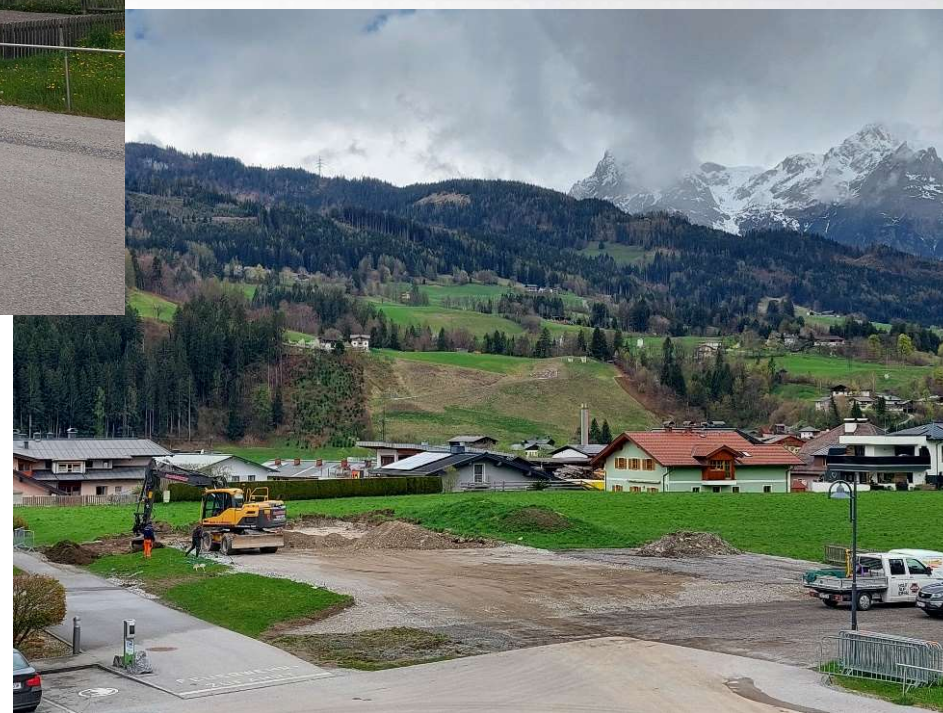
Telefon 06468/5410

Telefax 06468/5410-15

E-Mail: [gemeinde@pfarrwerfen.at](mailto:gemeinde@pfarrwerfen.at)

<http://www.gemeinde.pfarrwerfen.at>

## Rückbau Containerschule







**GEMEINDE PFARRWERFEN**

Dorfwerfen 4

5452 PFARRWERFEN

LAND SALZBURG - BEZIRK SANKT JOHANN IM PONGAU

Telefon 06468/5410

Telefax 06468/5410-15

E-Mail: [gemeinde@pfarrwerfen.at](mailto:gemeinde@pfarrwerfen.at)

<http://www.gemeinde.pfarrwerfen.at>

# Ferienprogramm Aktiv Tage

Aktiv Tage = die Veranstaltungsreihe während der gesamten Sommerferien für Kinder, Jugendliche und Familien







**GEMEINDE PFARRWERFEN**

Dorfwerfen 4

5452 PFARRWERFEN

LAND SALZBURG - BEZIRK SANKT JOHANN IM PONGAU

Telefon 06468/5410

Telefax 06468/5410-15

E-Mail: [gemeinde@pfarrwerfen.at](mailto:gemeinde@pfarrwerfen.at)

<http://www.gemeinde.pfarrwerfen.at>

## Aktiv-Tage – Aigner-Camp 2024







**GEMEINDE PFARRWERFEN**

Dorfwerfen 4  
5452 PFARRWERFEN

LAND SALZBURG - BEZIRK SANKT JOHANN IM PONGAU

Telefon 06468/5410

Telefax 06468/5410-15

E-Mail: [gemeinde@pfarrwerfen.at](mailto:gemeinde@pfarrwerfen.at)

<http://www.gemeinde.pfarrwerfen.at>

## Jugendparlament







# GEMEINDE PFARRWERFEN

Dorfwerfen 4  
5452 PFARRWERFEN

LAND SALZBURG - BEZIRK SANKT JOHANN IM PONGAU

Telefon 06468/5410

Telefax 06468/5410-15

E-Mail: [gemeinde@pfarrwerfen.at](mailto:gemeinde@pfarrwerfen.at)

<http://www.gemeinde.pfarrwerfen.at>

## Spielplätze

- Spielplatz am Pfarrfeld
- Spielplatz Pöham
- Spielplatz Mesnergarten
- Spielplatz und Freizeitanlage Treppelweg







**GEMEINDE PFARRWERFEN**

Dorfwerfen 4  
5452 PFARRWERFEN

LAND SALZBURG - BEZIRK SANKT JOHANN IM PONGAU

Telefon 06468/5410

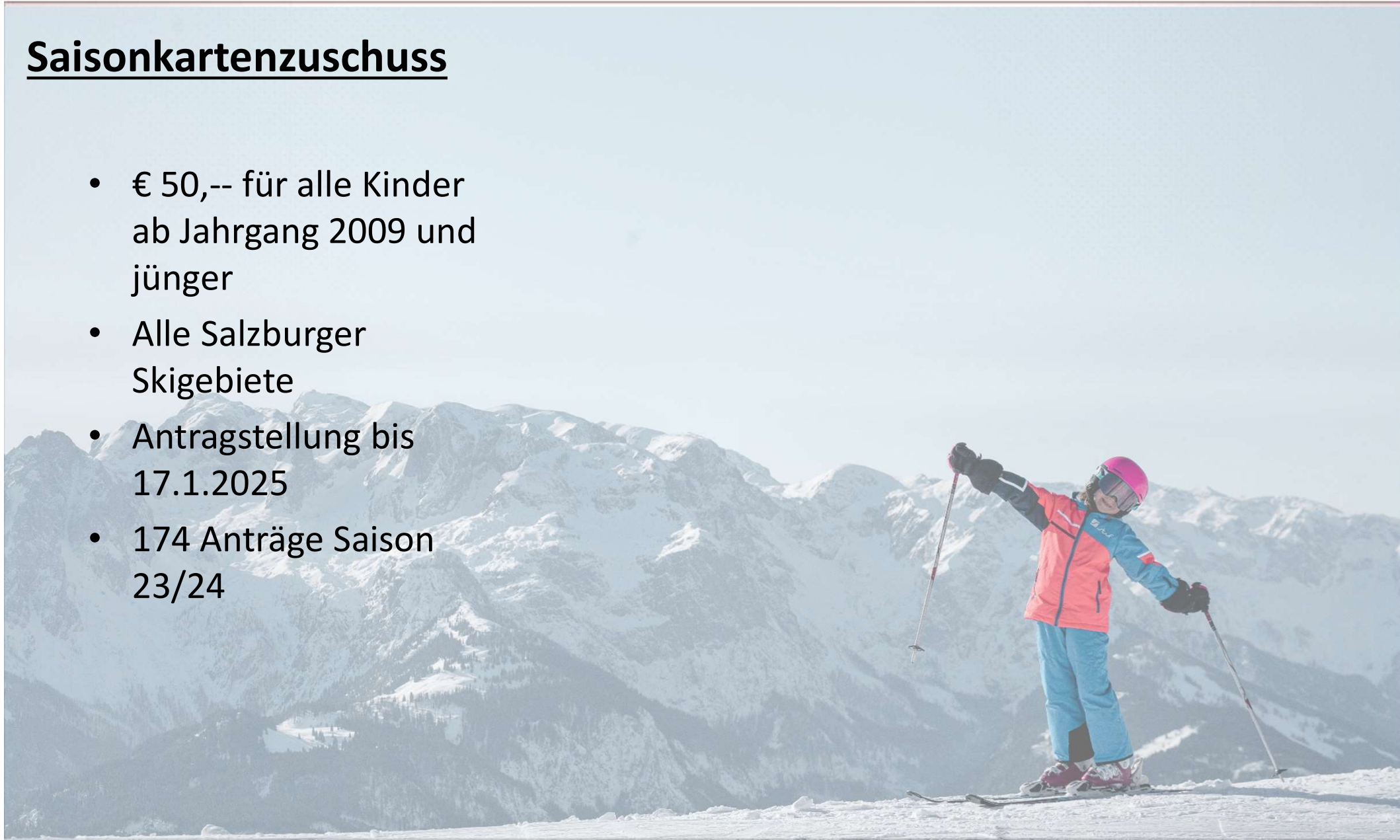
Telefax 06468/5410-15

E-Mail: [gemeinde@pfarrwerfen.at](mailto:gemeinde@pfarrwerfen.at)

<http://www.gemeinde.pfarrwerfen.at>

## Saisonkartenzuschuss

- € 50,-- für alle Kinder ab Jahrgang 2009 und jünger
- Alle Salzburger Skigebiete
- Antragstellung bis 17.1.2025
- 174 Anträge Saison 23/24







**GEMEINDE PFARRWERFEN**

Dorfwerfen 4  
5452 PFARRWERFEN

LAND SALZBURG - BEZIRK SANKT JOHANN IM PONGAU

Telefon 06468/5410

Telefax 06468/5410-15

E-Mail: [gemeinde@pfarrwerfen.at](mailto:gemeinde@pfarrwerfen.at)

<http://www.gemeinde.pfarrwerfen.at>

## Sanierung Rundbogen beim Pfarrteich



## Neuer Außenzugang beim KiGa zur Mondgruppe



**Spielplatz  
Treppelweg  
Einzäunung**





**GEMEINDE PFARRWERFEN**

Dorfwerfen 4

5452 PFARRWERFEN

LAND SALZBURG - BEZIRK SANKT JOHANN IM PONGAU

Telefon 06468/5410

Telefax 06468/5410-15

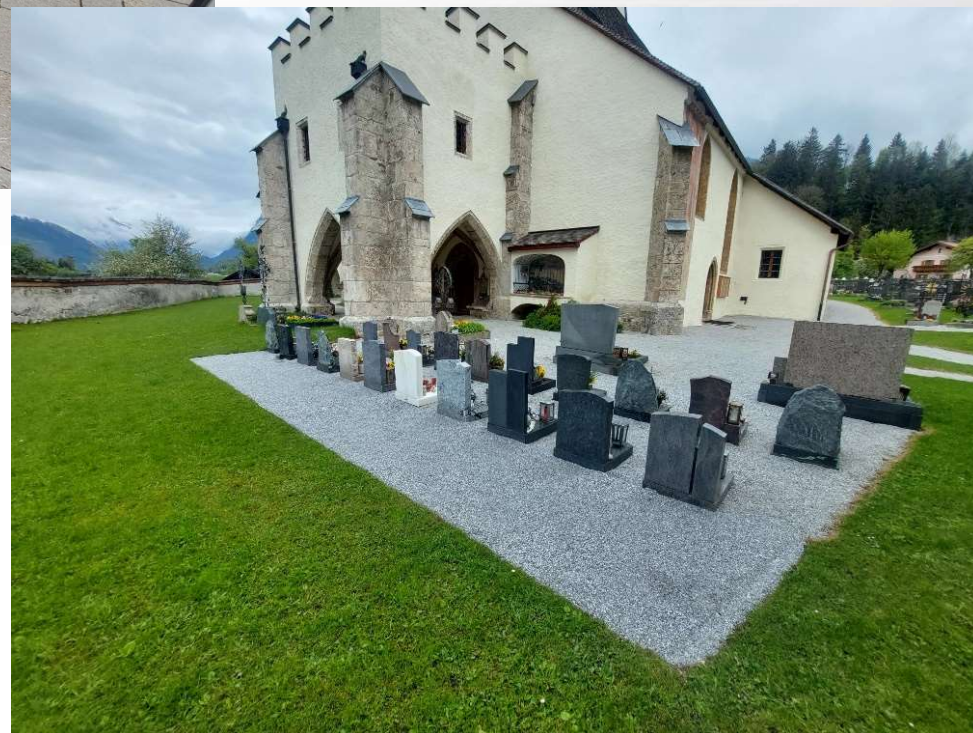
E-Mail: [gemeinde@pfarrwerfen.at](mailto:gemeinde@pfarrwerfen.at)

<http://www.gemeinde.pfarrwerfen.at>

## Schienen für Friedhofsstiege



## Erweiterung Urnenfriedhof







**GEMEINDE PFARRWERFEN**

Dorfwerfen 4

5452 PFARRWERFEN

LAND SALZBURG - BEZIRK SANKT JOHANN IM PONGAU

Telefon 06468/5410

Telefax 06468/5410-15

E-Mail: [gemeinde@pfarrwerfen.at](mailto:gemeinde@pfarrwerfen.at)

<http://www.gemeinde.pfarrwerfen.at>

## Neubespannung Veranstaltungsschirme







**GEMEINDE PFARRWERFEN**

Dorfwerfen 4  
5452 PFARRWERFEN

LAND SALZBURG - BEZIRK SANKT JOHANN IM PONGAU

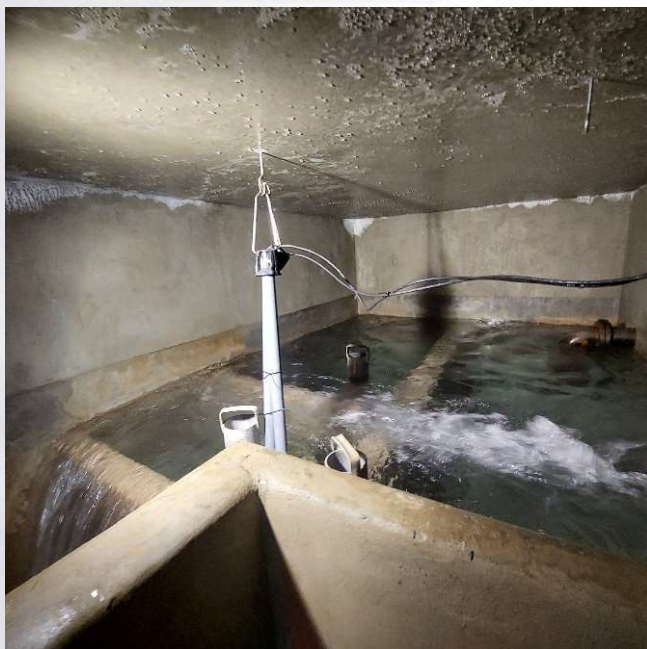
Telefon 06468/5410

Telefax 06468/5410-15

E-Mail: [gemeinde@pfarrwerfen.at](mailto:gemeinde@pfarrwerfen.at)

<http://www.gemeinde.pfarrwerfen.at>

## Wasserverband Höltn







**GEMEINDE PFARRWERFEN**

Dorfwerfen 4

5452 PFARRWERFEN

LAND SALZBURG - BEZIRK SANKT JOHANN IM PONGAU

Telefon 06468/5410

Telefax 06468/5410-15

E-Mail: [gemeinde@pfarrwerfen.at](mailto:gemeinde@pfarrwerfen.at)

<http://www.gemeinde.pfarrwerfen.at>

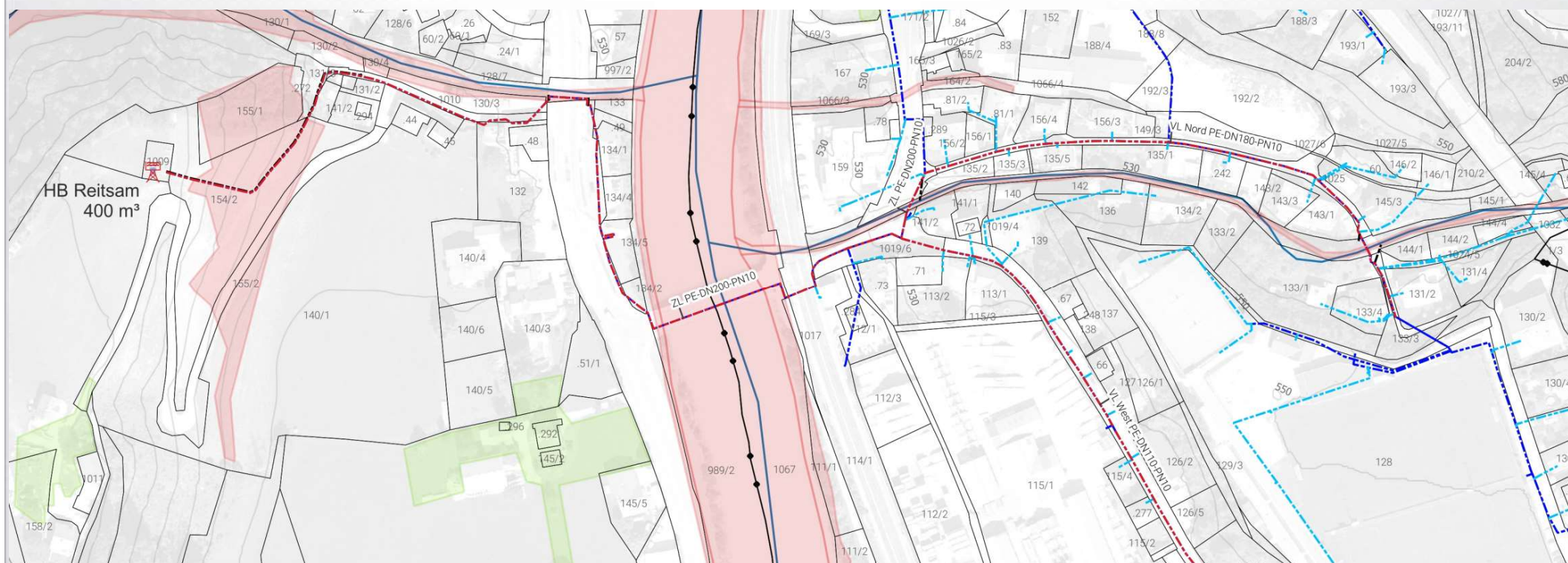
## Ortswasser

**Projektstudie zur 3-stufigen Umsetzung – Investitionsvolumen rund € 1,3 Mio.**

**Zusätzliche Versorgungsleitung**

**Erweiterung Hochbehälter**

**Verbesserung Ortswassernetz**







**GEMEINDE PFARRWERFEN**

Dorfwerfen 4

5452 PFARRWERFEN

LAND SALZBURG - BEZIRK SANKT JOHANN IM PONGAU

Telefon 06468/5410

Telefax 06468/5410-15

E-Mail: [gemeinde@pfarrwerfen.at](mailto:gemeinde@pfarrwerfen.at)

<http://www.gemeinde.pfarrwerfen.at>

# Sanierung Kreuzbergmauthbrücke







**GEMEINDE PFARRWERFEN**

Dorfwerfen 4  
5452 PFARRWERFEN

LAND SALZBURG - BEZIRK SANKT JOHANN IM PONGAU

Telefon 06468/5410

Telefax 06468/5410-15

E-Mail: [gemeinde@pfarrwerfen.at](mailto:gemeinde@pfarrwerfen.at)

<http://www.gemeinde.pfarrwerfen.at>

## Fertigstellung Güterweg Laubichl







**GEMEINDE PFARRWERFEN**

Dorfwerfen 4  
5452 PFARRWERFEN

LAND SALZBURG - BEZIRK SANKT JOHANN IM PONGAU

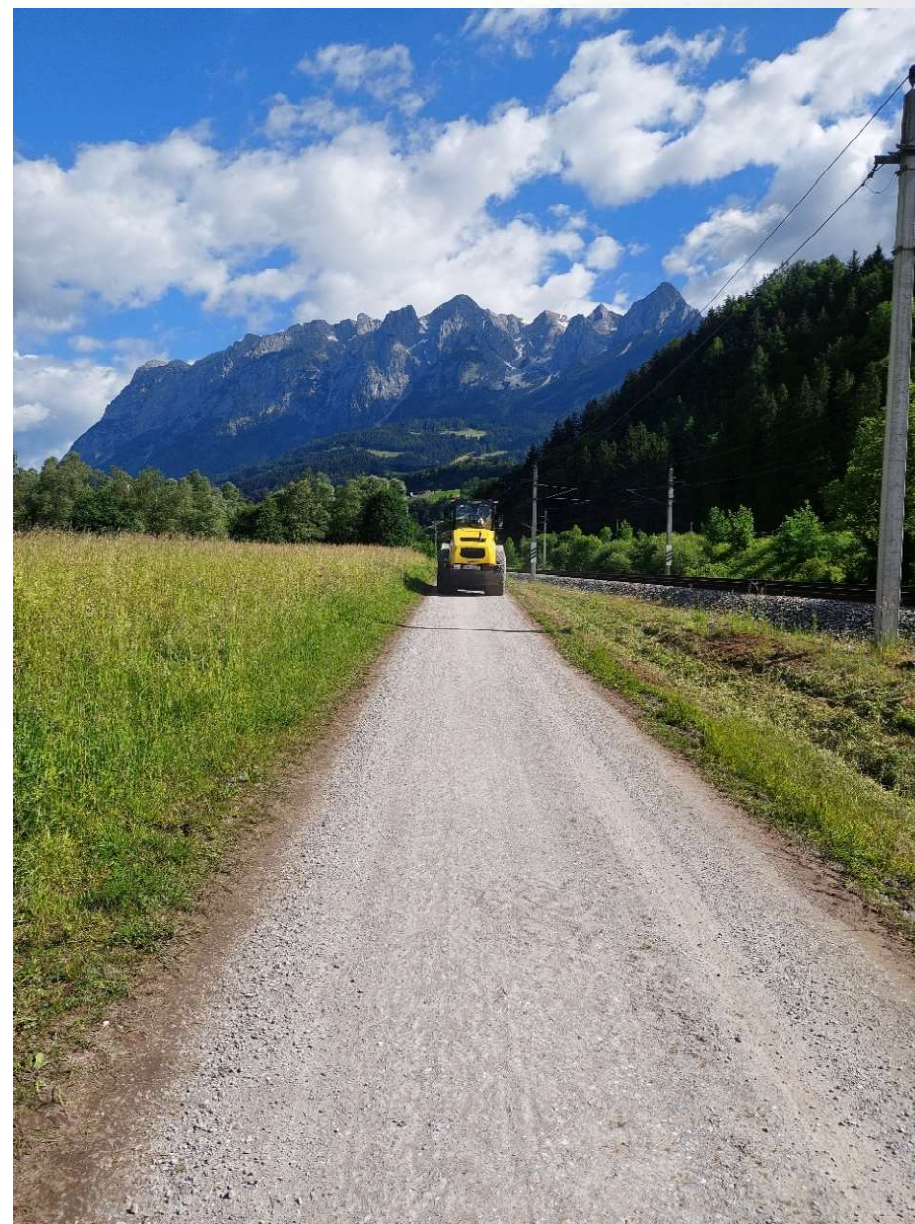
Telefon 06468/5410

Telefax 06468/5410-15

E-Mail: [gemeinde@pfarrwerfen.at](mailto:gemeinde@pfarrwerfen.at)

<http://www.gemeinde.pfarrwerfen.at>

## Sanierung Treppelweg







**GEMEINDE PFARRWERFEN**

Dorfwerfen 4

5452 PFARRWERFEN

LAND SALZBURG - BEZIRK SANKT JOHANN IM PONGAU

Telefon 06468/5410

Telefax 06468/5410-15

E-Mail: [gemeinde@pfarrwerfen.at](mailto:gemeinde@pfarrwerfen.at)

<http://www.gemeinde.pfarrwerfen.at>

## Sanierung Treppelweg







**GEMEINDE PFARRWERFEN**

Dorfwerfen 4

5452 PFARRWERFEN

LAND SALZBURG - BEZIRK SANKT JOHANN IM PONGAU

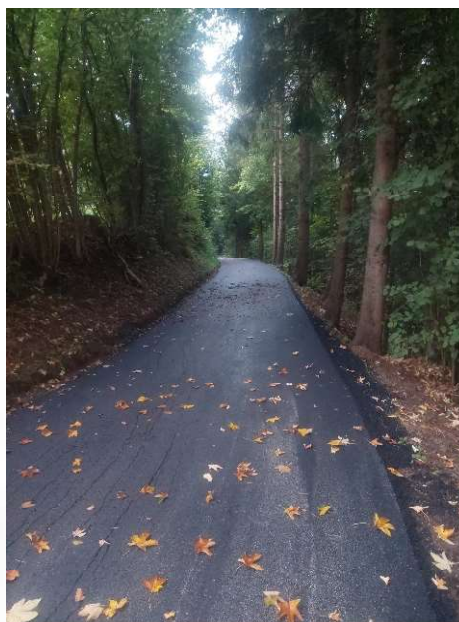
Telefon 06468/5410

Telefax 06468/5410-15

E-Mail: [gemeinde@pfarrwerfen.at](mailto:gemeinde@pfarrwerfen.at)

<http://www.gemeinde.pfarrwerfen.at>

## Sanierung Schwimmbadstraße



## Rohrbruch Ortswasserleitung







# GEMEINDE PFARRWERFEN

Dorfwerfen 4  
5452 PFARRWERFEN

LAND SALZBURG - BEZIRK SANKT JOHANN IM PONGAU

Telefon 06468/5410

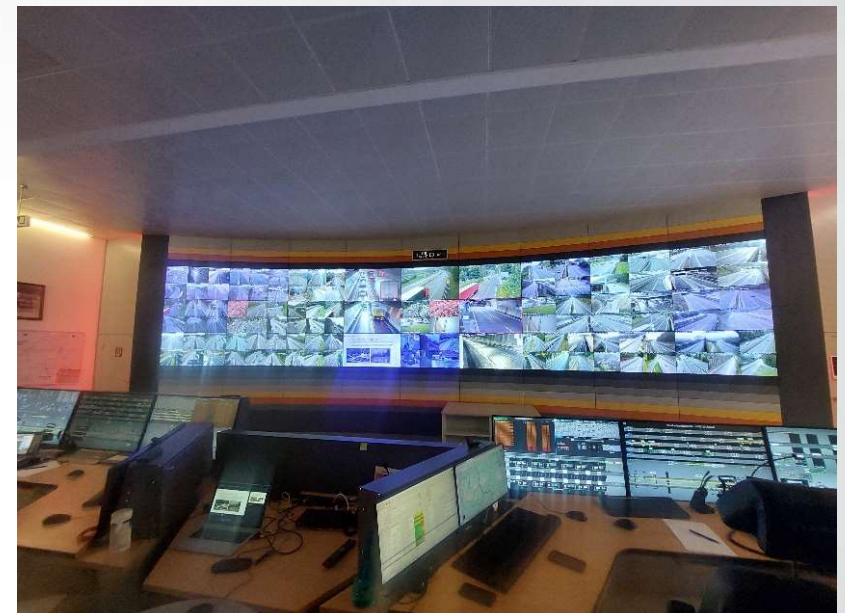
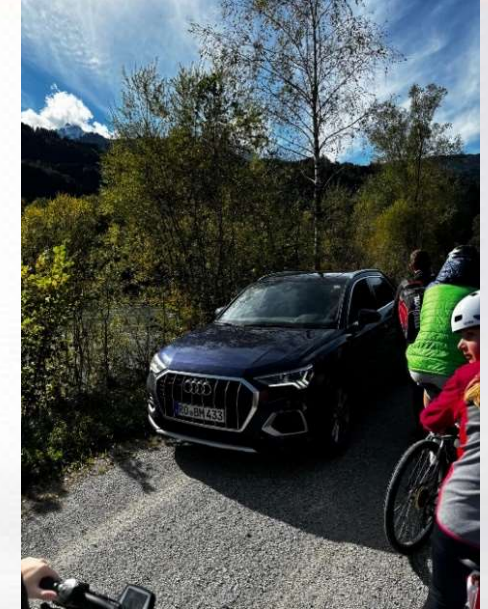
Telefax 06468/5410-15

E-Mail: [gemeinde@pfarrwerfen.at](mailto:gemeinde@pfarrwerfen.at)

<http://www.gemeinde.pfarrwerfen.at>

## A10 - Tunnelbaustelle

- Belastung auf der B99 in Pöham
- Kontrolle in Eben funktioniert nicht
- „Einfahrt verboten“ Haslachweg mit Ausnahmen Pfarrwerfen und Werfenweng (vgl. Mingglweg) - wurde verordnet
- Verkehrsverhandlung in Pöham am 24. Oktober
- **Nadelöhr: Kreuzung Imlau**







**GEMEINDE PFARRWERFEN**

Dorfwerfen 4

5452 PFARRWERFEN

LAND SALZBURG - BEZIRK SANKT JOHANN IM PONGAU

Telefon 06468/5410

Telefax 06468/5410-15

E-Mail: [gemeinde@pfarrwerfen.at](mailto:gemeinde@pfarrwerfen.at)

<http://www.gemeinde.pfarrwerfen.at>

# Autobahnanschluss Imlau

## Abriss nördl. Brückenteil 2026/2027

## Neubau Überfahrt







**GEMEINDE PFARRWERFEN**

Dorfwerfen 4

5452 PFARRWERFEN

LAND SALZBURG - BEZIRK SANKT JOHANN IM PONGAU

Telefon 06468/5410

Telefax 06468/5410-15

E-Mail: [gemeinde@pfarrwerfen.at](mailto:gemeinde@pfarrwerfen.at)

<http://www.gemeinde.pfarrwerfen.at>

## Leader-Projekt 7-Mühlen und Meilensteine

**Invest. Rund € 210.000,-- - 65 % Förderung** Wegebau, Sanierungen und neue Dauerausstellung







**GEMEINDE PFARRWERFEN**

Dorfwerfen 4

5452 PFARRWERFEN

LAND SALZBURG - BEZIRK SANKT JOHANN IM PONGAU

Telefon 06468/5410

Telefax 06468/5410-15

E-Mail: [gemeinde@pfarrwerfen.at](mailto:gemeinde@pfarrwerfen.at)

<http://www.gemeinde.pfarrwerfen.at>

## Meilensteine







**GEMEINDE PFARRWERFEN**

Dorfwerfen 4  
5452 PFARRWERFEN

LAND SALZBURG - BEZIRK SANKT JOHANN IM PONGAU

Telefon 06468/5410

Telefax 06468/5410-15

E-Mail: [gemeinde@pfarrwerfen.at](mailto:gemeinde@pfarrwerfen.at)

<http://www.gemeinde.pfarrwerfen.at>

## Dorfbrunnen - Simon-Ilmer-Platz

- \* Trinkwasserbrunnen
- \* Attraktivität und weitere Verschönerung des Platzes
- \* Treffpunkt für die Menschen, der zum Verweilen und Genießen einlädt.
- \* In seiner Schlichtheit und traditionellen Form passt der Dorfbrunnen perfekt zum historischen Charakter unseres Ortszentrums.







**GEMEINDE PFARRWERFEN**

Dorfwerfen 4

5452 PFARRWERFEN

LAND SALZBURG - BEZIRK SANKT JOHANN IM PONGAU

Telefon 06468/5410

Telefax 06468/5410-15

E-Mail: [gemeinde@pfarrwerfen.at](mailto:gemeinde@pfarrwerfen.at)

<http://www.gemeinde.pfarrwerfen.at>

# Übergabe Löschfahrzeug (LFA)

Übergabe im Mai 2024

Gesamtinvestition: € 427.000

Zuschuss durch Kameradschaftskasse

Förderung Landesfeuerwehrverband







# GEMEINDE PFARRWERFEN

Dorfwerfen 4  
5452 PFARRWERFEN

LAND SALZBURG - BEZIRK SANKT JOHANN IM PONGAU

Telefon 06468/5410

Telefax 06468/5410-15

E-Mail: [gemeinde@pfarrwerfen.at](mailto:gemeinde@pfarrwerfen.at)

<http://www.gemeinde.pfarrwerfen.at>

## Wohnhaus Sankt Cyriak





## Mitarbeiter und Bewohner

46 Mitarbeiter inkl. Zusteller für Essen auf Räder  
davon

- 5 Reinigung
- 14 Alltagsmanager
- 22 Pflege
- 2 Verwaltung
- 3 Essen auf Rädern

48 Bewohner (ca. 97 % Auslastung)

davon 25 aus den Verbandsgemeinden  
durchschnittliche Pflegestufe 4,01





## Meilensteine des Wohnhauses Sankt Cyriak

- Sehr hohe Mitarbeiterstabilität
- Hausgemeinschaftsmodell wird „gelebt“
- Sankt Cyriak gilt als „Musterhaus“ in der Pflege in Salzburg
- Volle Auslastung
- Niemals gesperrte Betten
- Wirtschaftlich stabil
- Ehrenamtliche sind verlässliche Stützen
- HPCPH – Zertifizierung





## Investitionen 2024 - 2026

- **2024**

Verbesserung Audio- und Videoübertragung in die Kapelle

- **2025**

Erweiterung der PV-Anlage um rund 35 KWp

- **2026**

Notstromversorgung















**GEMEINDE PFARRWERFEN**

Dorfwerfen 4  
5452 PFARRWERFEN

LAND SALZBURG - BEZIRK SANKT JOHANN IM PONGAU

Telefon 06468/5410

Telefax 06468/5410-15

E-Mail: [gemeinde@pfarrwerfen.at](mailto:gemeinde@pfarrwerfen.at)

<http://www.gemeinde.pfarrwerfen.at>

## Betreutes Wohnen

**Pfarrwerfen Nord**



**Dorfwerfen 134, Weiglhofersiedlung**



- In Kooperation mit der Salzburg Wohnbau
- Betreuung sehr kostengünstig durch Gemeindeverband
- Gemeinschaftsraum/Einrichtung wird durch Gemeinde finanziert





**GEMEINDE PFARRWERFEN**

Dorfwerfen 4  
5452 PFARRWERFEN

LAND SALZBURG - BEZIRK SANKT JOHANN IM PONGAU

Telefon 06468/5410

Telefax 06468/5410-15

E-Mail: [gemeinde@pfarrwerfen.at](mailto:gemeinde@pfarrwerfen.at)

<http://www.gemeinde.pfarrwerfen.at>

# Essen auf Rädern

14 Personen in Pfarrwerfen

Kindergarten- und Schüleressen in Pfarrwerfen







**GEMEINDE PFARRWERFEN**

Dorfwerfen 4  
5452 PFARRWERFEN

LAND SALZBURG - BEZIRK SANKT JOHANN IM PONGAU

Telefon 06468/5410

Telefax 06468/5410-15

E-Mail: [gemeinde@pfarrwerfen.at](mailto:gemeinde@pfarrwerfen.at)

<http://www.gemeinde.pfarrwerfen.at>

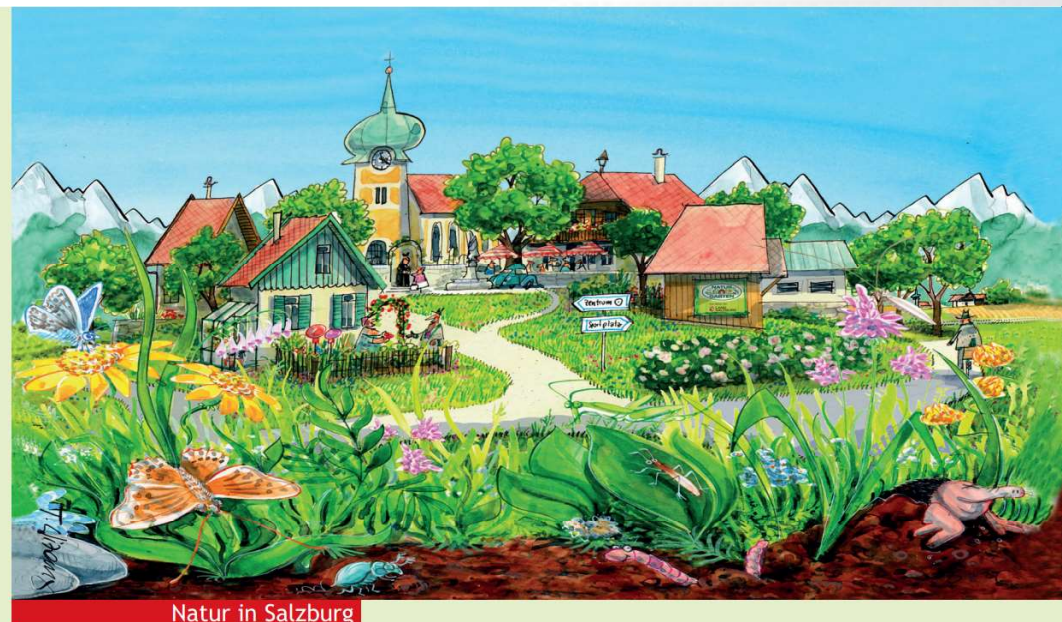
## Gesunde Gemeinde – Projekt Natur in der Gemeinde



„Natur in der Gemeinde“ heißt, folgende Kriterien zu erfüllen

- Einsatz von regionalen Pflanzen
- Naturnahe, angepasste Pflege
- Verzicht auf chemisch-synthetische Pestizide\*
- Verzicht auf chemisch-synthetische Dünger
- Verzicht auf Torf

\* Erlaubt sind Pflanzenschutzmittel die der EU-Bio-Verordnung oder den Kriterien des „Natur im Garten“ Gütesiegels entsprechen



## Natur in der Gemeinde





**GEMEINDE PFARRWERFEN**

Dorfwerfen 4  
5452 PFARRWERFEN

LAND SALZBURG - BEZIRK SANKT JOHANN IM PONGAU

Telefon 06468/5410

Telefax 06468/5410-15

E-Mail: [gemeinde@pfarrwerfen.at](mailto:gemeinde@pfarrwerfen.at)

<http://www.gemeinde.pfarrwerfen.at>

## KlimaTicketS - Schnuppertickets



5 Schnuppertickets ganzjährig für das gesamte Bundesland

Auslastung bei mehr als 80 %

Online-Reservierung oder Tel. im Amt

Keine „Vielbucher“ od. „Ticket-Blockierer“

Potential: Ticketweitergabe am Wochenende





# GEMEINDE PFARRWERFEN

Dorfwerfen 4  
5452 PFARRWERFEN

LAND SALZBURG - BEZIRK SANKT JOHANN IM PONGAU

Telefon 06468/5410

Telefax 06468/5410-15

E-Mail: [gemeinde@pfarrwerfen.at](mailto:gemeinde@pfarrwerfen.at)

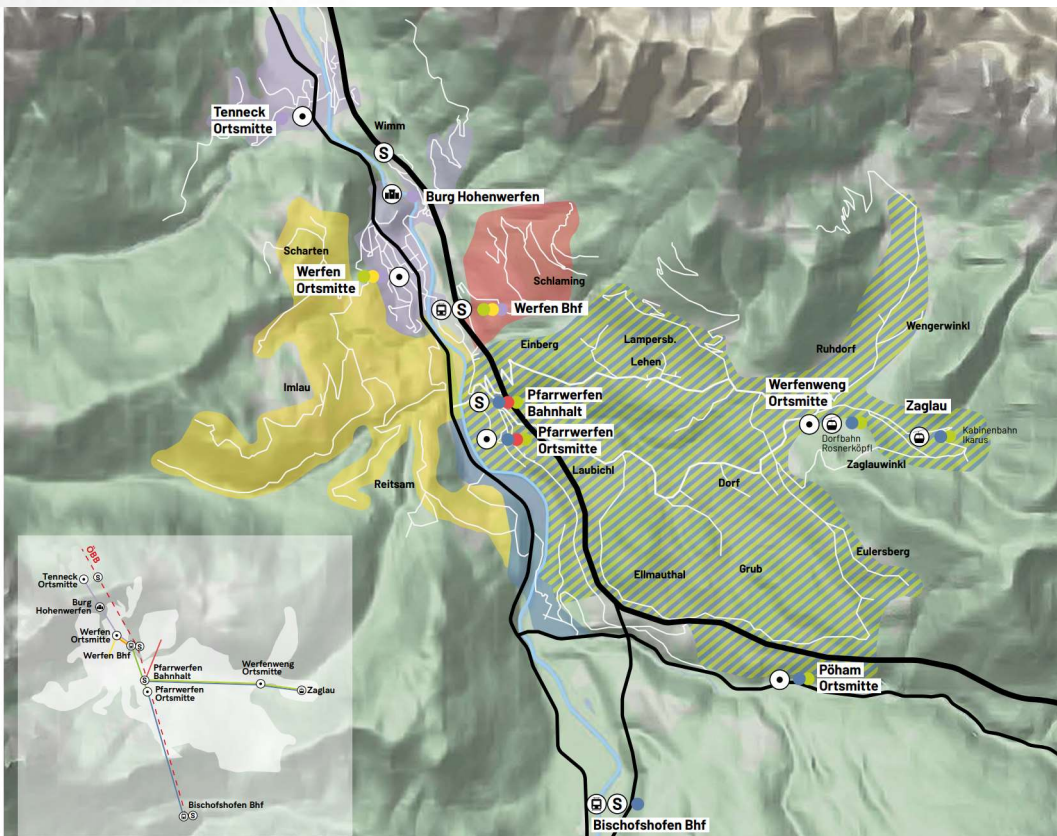
<http://www.gemeinde.pfarrwerfen.at>

## Betreiberwechsel W3 - Shuttle

- Ca. 60.000 Fahrgäste/Jahr
- Neuausschreibung durch Regionalverband

### LEGENDE

- Werfen/Tenneck
  - Burg Hohenwerfen
  - Tenneck Ortsmitte
  - Werfen Ortsmitte
  - Werfen Bahnhof
- Imlau/Scharten/Reitsam
  - Werfen Ortsmitte
  - Werfen Bhf
- Schlaming/Pfarrwerfen
  - Pfarrwerfen Bahnhof
  - Pfarrwerfen Ortsmitte
- Werfenweng/Pfarrwerfen/  
Werfen
  - Pfarrwerfen Ortsmitte
  - Pfarrwerfen Bahnhof
  - Werfenweng Ortsmitte
  - Zaglau
  - Werfen Ortsmitte
  - Werfen Bahnhof
- Werfenweng/Pfarrwerfen/  
Bischofshofen
  - Bischofshofen Bhf
  - Pfarrwerfen Bahnhof
  - Pfarrwerfen Ortsmitte
  - Werfenweng Ortsmitte
  - Zaglau
- Ortsmitte
- Bahnhof/Fernverkehr
- Bergbahn
- S-Bahn
- Burg



**W3**  
W3 SHUTTLE  
PFARR - WERFEN - WENG

+43 (0) 664 12 66 700







**GEMEINDE PFARRWERFEN**

Dorfwerfen 4  
5452 PFARRWERFEN

LAND SALZBURG - BEZIRK SANKT JOHANN IM PONGAU

Telefon 06468/5410

Telefax 06468/5410-15

E-Mail: [gemeinde@pfarrwerfen.at](mailto:gemeinde@pfarrwerfen.at)

<http://www.gemeinde.pfarrwerfen.at>

## Betreiberwechsel W3 - Shuttle

Das **W3**-Shuttle



der Gemeinden Pfarrwerfen, Werfen und Werfenweng.  
Im neuem Gewand ab 15. Dezember 2024.



**Einfach wie immer!** Shuttle unter **0664 12 66 700 bis 1 Stunde vor Abfahrt bestellen**. Einfach Abholadresse in Pfarrwerfen, Werfen oder Werfenweng bekannt geben.



**Zuverlässig wie immer!** Sie werden von der Abholadresse abgeholt und **zum Zielpunkt** (z. B. Ortszentrum, Bahnhof) gebracht.



**Günstig wie immer!** Alle Zeitkarten des SVV (Klimatickets, Monatskarten) werden anerkannt. Dank der Gemeinden bleibt der **Einzel- und Wochenkartentarif für 2025 unverändert**.







**GEMEINDE PFARRWERFEN**

Dorfwerfen 4  
5452 PFARRWERFEN

LAND SALZBURG - BEZIRK SANKT JOHANN IM PONGAU

Telefon 06468/5410

Telefax 06468/5410-15

E-Mail: [gemeinde@pfarrwerfen.at](mailto:gemeinde@pfarrwerfen.at)

<http://www.gemeinde.pfarrwerfen.at>

## Landesenergiepreis 2024 und e5-Auszeichnung

### Erneuerbares Heizen im Gemeindegebiet

Wärme aus fossiler Energie unter 25 %  
im Gemeindegebiet



**eee – Auszeichnung bestätigt**





**GEMEINDE PFARRWERFEN**

Dorfwerfen 4  
5452 PFARRWERFEN

LAND SALZBURG - BEZIRK SANKT JOHANN IM PONGAU

Telefon 06468/5410

Telefax 06468/5410-15

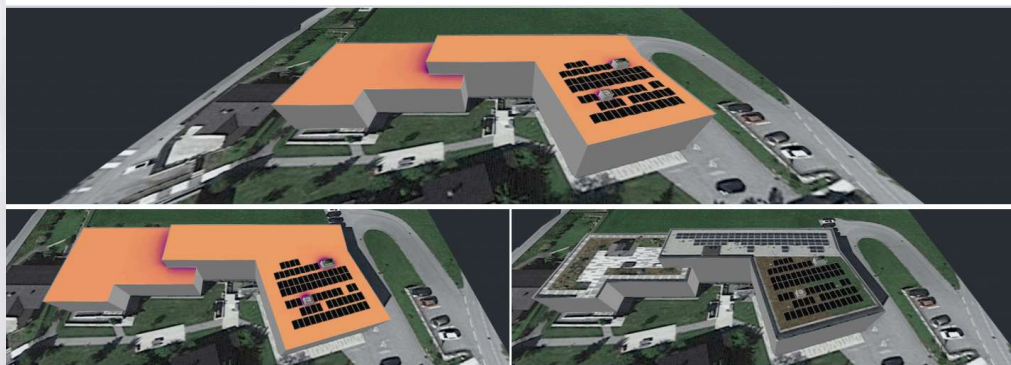
E-Mail: [gemeinde@pfarrwerfen.at](mailto:gemeinde@pfarrwerfen.at)

<http://www.gemeinde.pfarrwerfen.at>

# Vorschau 2025: Gründung Energiegemeinschaft und PV-Offensive

\_SWH PFARRWERFEN

Dorfwerfen 184, Pfarrwerfen, 5452, Austria | 27. Nov. 2024



SYSTEM ÜBERBLICK



77 PV-Module



1 Wechselrichter



39 Optimierer

SIMULATIONSERGEBNISSE



Installierte DC-Leistung

33,88 kWp



Max. Erreichte AC-Leistung

30,00 kW



Jährliche PV-Energieerzeugung

31,19 MWh



Eingesparte CO2-Emissionen

2,65 t

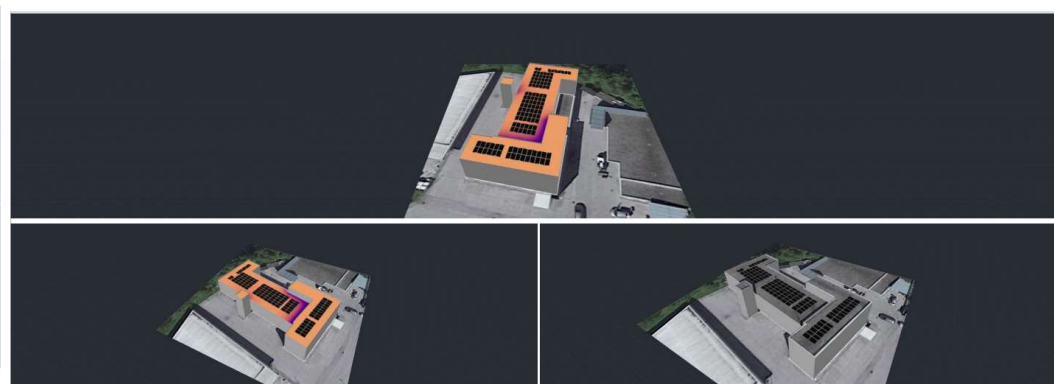


Äquivalent Gepflanzte Bäume

122

341\_2.FEUERWEHR\_PFARRWERFEN

Dorfwerfen 178, Pfarrwerfen, 5452, Austria | 30. Apr. 2024



SYSTEM ÜBERBLICK



123 PV-Module



2 Wechselrichter



123 Optimierer

SIMULATIONSERGEBNISSE



Installierte DC-Leistung

54,74 kWp



Max. Erreichte AC-Leistung

49,39 kW



Jährliche Energieerzeugung

50,09 MWh



Eingesparte CO2-Emissionen

4,26 t



Äquivalent Gepflanzte Bäume

196





**GEMEINDE PFARRWERFEN**

Dorfwerfen 4  
5452 PFARRWERFEN

LAND SALZBURG - BEZIRK SANKT JOHANN IM PONGAU

Telefon 06468/5410

Telefax 06468/5410-15

E-Mail: [gemeinde@pfarrwerfen.at](mailto:gemeinde@pfarrwerfen.at)

<http://www.gemeinde.pfarrwerfen.at>

## Car-Sharing

Seit Dezember steht ein  
neuer Cupra Born bereit!

Tarife bleiben unverändert

1 h € 5,--

½ Tag € 20,--

1 Tag € 40,--

200 km frei

Anmeldung im Meldeamt







# GEMEINDE PFARRWERFEN

Dorfwerfen 4  
5452 PFARRWERFEN

LAND SALZBURG - BEZIRK SANKT JOHANN IM PONGAU

Telefon 06468/5410

Telefax 06468/5410-15

E-Mail: [gemeinde@pfarrwerfen.at](mailto:gemeinde@pfarrwerfen.at)

<http://www.gemeinde.pfarrwerfen.at>

## Cities - App

Nutzer Mai 2023 94

Nutzer Sept. 2023 413

Nutzer Dez 2024 550



**Verbinde auch du dich mit Pfarrwerfen.**

Pfarrwerfen verbindet sich ab 19.06. mit CITIES - der neuen Kommunikationsmöglichkeit mit Städten, Gemeinden, Firmen & Vereinen.

Zum Start von CITIES in Pfarrwerfen verlost die Gemeinde:  
Viele tolle Preise

**Zum Start der CITIES-App Gewinnspiel**

**CITIES-App für Pfarrwerfen schon gesichert?**


**JETZT SCANNEN:**



**So einfach geht's:**

- 1 CITIES-App gratis downloaden
- 2 Als User registrieren & Profil erstellen oder als Gast fortfahren
- 3 Mit Pfarrwerfen verbinden und alle News erhalten





**Pfarrwerfen**

Suche in Pfarrwerfen...

Alle Städte und Gemeinden

Stadt-Insights

**550** Verbundene Nutzer  
Insgesamt

**8** Neue Verbindungen  
Letzte 28 Tage

**14.481** 5% Impressionen  
Letzte 28 Tage

**2.194** 8% Stadtaufrufe  
Letzte 28 Tage

Mehr anzeigen

Schnellzugriffe

- Amtstafel
- Formulare
- Verordnungen

Alle anzeigen (7)

Neueste Beiträge der Gemeinde


Pfarrwerfen aktuell 15-2024\_mit Inlay

Verlängerter Vorverkauf der KIDDY-Card in Werfenweng - bis zum 15. Dezember noch um € 125,- anstelle von € 220,-

Der Zuschuss durch die Gemeinde über € 50,- kann


Verlängerung Vorverk auf KIDDY-Card mit ...

Gemeindeseite




**Pfarrwerfen**  
Gemeindevorstellung


Offizielle Seiten



**Tourismusverband Pfarrwerfen**  
Tourismusverein



**Kindergarten Pfarrwerfen**  
Kindergarten



**Kindergarten Pöham**  
Kindergarten

Alle anzeigen





# GEMEINDE PFARRWERFEN

Dorfwerfen 4  
5452 PFARRWERFEN

LAND SALZBURG - BEZIRK SANKT JOHANN IM PONGAU

Telefon 06468/5410

Telefax 06468/5410-15

E-Mail: [gemeinde@pfarrwerfen.at](mailto:gemeinde@pfarrwerfen.at)

<http://www.gemeinde.pfarrwerfen.at>

## Neue Homepage ab Jänner 2025



Gemeinde Pfarrwerfen  
Ein schönes Stück Heimat

Bürgerservice

Verwaltung & Politik

Einrichtungen

Leben in Pfarrwerfen

Tourismus & Gastronomie



Suche nach Inhalten, Seiten, Beiträgen und mehr...



### Aktuelles aus der Gemeinde



Pfarrwerfen  
vor 2 Tagen

Pfarrwerfen aktuell 15-2024\_mit  
Inlay



Pfarrwerfen  
vor 5 Tagen

Verlängerter Vorverkauf der KIDDY-  
Card in Werfenweng - bis zum 15.  
Dezember noch um € 125,- anstelle



Pfarrwerfen  
vor 6 Tagen

Das W3-Shuttle







**GEMEINDE PFARRWERFEN**

Dorfwerfen 4  
5452 PFARRWERFEN

LAND SALZBURG - BEZIRK SANKT JOHANN IM PONGAU

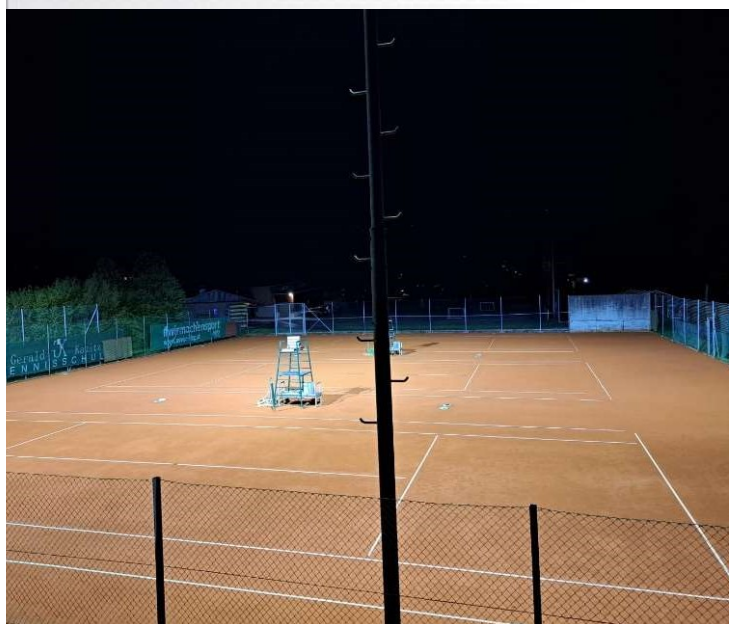
Telefon 06468/5410

Telefax 06468/5410-15

E-Mail: [gemeinde@pfarrwerfen.at](mailto:gemeinde@pfarrwerfen.at)

<http://www.gemeinde.pfarrwerfen.at>

## Erneuerung Flutlicht Tennisplatz







**GEMEINDE PFARRWERFEN**

Dorfwerfen 4  
5452 PFARRWERFEN

LAND SALZBURG - BEZIRK SANKT JOHANN IM PONGAU

Telefon 06468/5410

Telefax 06468/5410-15

E-Mail: [gemeinde@pfarrwerfen.at](mailto:gemeinde@pfarrwerfen.at)

<http://www.gemeinde.pfarrwerfen.at>

## Erneuerung Banden Eisbahn







**GEMEINDE PFARRWERFEN**

Dorfwerfen 4  
5452 PFARRWERFEN

LAND SALZBURG - BEZIRK SANKT JOHANN IM PONGAU

Telefon 06468/5410

Telefax 06468/5410-15

E-Mail: [gemeinde@pfarrwerfen.at](mailto:gemeinde@pfarrwerfen.at)

<http://www.gemeinde.pfarrwerfen.at>

# Sportlerehrung







**GEMEINDE PFARRWERFEN**

Dorfwerfen 4  
5452 PFARRWERFEN

LAND SALZBURG - BEZIRK SANKT JOHANN IM PONGAU

Telefon 06468/5410

Telefax 06468/5410-15

E-Mail: [gemeinde@pfarrwerfen.at](mailto:gemeinde@pfarrwerfen.at)

<http://www.gemeinde.pfarrwerfen.at>

## Bauamt und Raumordnung

- 33 Baubewilligungen

Davon:

- 4 x Neubau Einfamilienhaus
- 15 x Zu- und Umbau beim bestehenden Wohnhaus
- 5 x landwirtschaftliche Bauten
- 3 x Verwendungszweckänderung
- 2 x Gartenhütte
- 2 x Gartenmauer bzw. Sichtschutzzaun
- 1 x Terrassenüberdachung
- 1 x PV- Anlage
- 5 Bauplatzerklärungen – seit 2023 bei der Gemeinde
- 3 Kollaudierungen
- 12 Bewilligungen für technische Einrichtungen (§3a Mitteilungsverfahren)
  - Davon:
    - 9 x Luftwärmepumpe
    - 3 x Aufzugsanlage
    - 1 x Pelletsheizung





# GEMEINDE PFARRWERFEN

Dorfwerfen 4  
5452 PFARRWERFEN

LAND SALZBURG - BEZIRK SANKT JOHANN IM PONGAU

Telefon 06468/5410

Telefax 06468/5410-15

E-Mail: [gemeinde@pfarrwerfen.at](mailto:gemeinde@pfarrwerfen.at)

<http://www.gemeinde.pfarrwerfen.at>

## Bauamt und Raumordnung

- 2 x Einzelbewilligungen
- 2 x Flächenwidmungen
- 2 x Bebauungsplanänderung

### Wissenswertes aus dem Bauamt:

Bei sämtlichen Bauvorhaben empfiehlt es sich im Vorfeld mit dem Bauamt (Bauamtsleiter) Kontakt aufzunehmen, zur Abklärung der Bewilligungspflicht und der notwendigen Unterlagen.

### Richtige Vorgehensweise bei bewilligungspflichtigen Bauvorhaben:

- ➔ Vorbegutachtung mit Sachverständigen
- ➔ Endgültige Planung (Formular „Ansuchen“ vom Bauamt; ggf. Zustimmungsförmular Nachbarn; Information über die benötigten Unterlagen, Beilagen, etc.)
- ➔ Einreichen der vollständigen Unterlagen
- ➔ Bautechnische Begutachtung bzw. Bauverhandlung
- ➔ Baubewilligungsbescheid
- ➔ Baubeginnsmeldung, danach Umsetzung innerhalb von 3 Jahren und
- ➔ Meldung der Fertigstellung samt Abgabe der im Bescheid festgelegten Unterlagen

Die Termine zur Vorbegutachtung und für Bauverhandlungen mit dem Sachverständigen werden je nach Bedarf kurzfristig angesetzt.





**GEMEINDE PFARRWERFEN**

Dorfwerfen 4

5452 PFARRWERFEN

LAND SALZBURG - BEZIRK SANKT JOHANN IM PONGAU

Telefon 06468/5410

Telefax 06468/5410-15

E-Mail: [gemeinde@pfarrwerfen.at](mailto:gemeinde@pfarrwerfen.at)

<http://www.gemeinde.pfarrwerfen.at>

## Übergabe Wohnanlage Pfarrwerfen Nord







**GEMEINDE PFARRWERFEN**

Dorfwerfen 4  
5452 PFARRWERFEN

LAND SALZBURG - BEZIRK SANKT JOHANN IM PONGAU

Telefon 06468/5410

Telefax 06468/5410-15

E-Mail: [gemeinde@pfarrwerfen.at](mailto:gemeinde@pfarrwerfen.at)

<http://www.gemeinde.pfarrwerfen.at>

## Baulandsicherungsmodell Zehenthof



Fläche für Wohnhausbebauung  
15 WE, Tiefgarage

Projekt mit der Salzburg Wohnbau

Umsetzung je nach Bedarf von Einheimischen,  
voraussichtlich 2026







**GEMEINDE PFARRWERFEN**

Dorfwerfen 4  
5452 PFARRWERFEN

LAND SALZBURG - BEZIRK SANKT JOHANN IM PONGAU

Telefon 06468/5410

Telefax 06468/5410-15

E-Mail: [gemeinde@pfarrwerfen.at](mailto:gemeinde@pfarrwerfen.at)

<http://www.gemeinde.pfarrwerfen.at>

## Baulandsicherungsmodell Zehenthof



### **4. Widmungsetappe Nach Bedarf**

Aus heutiger Sicht  
frühestens in 2-3 Jahren

## Bauamt und Raumordnung:

### **Teilabänderung Räumliches Entwicklungskonzept**

Aktuell vier Anlassfälle, um die Teilabänderung des REK's anzustreben





**GEMEINDE PFARRWERFEN**

Dorfwerfen 4  
5452 PFARRWERFEN

LAND SALZBURG - BEZIRK SANKT JOHANN IM PONGAU

Telefon 06468/5410

Telefax 06468/5410-15

E-Mail: [gemeinde@pfarrwerfen.at](mailto:gemeinde@pfarrwerfen.at)

<http://www.gemeinde.pfarrwerfen.at>

# Aktive Bürgerinformation und Bürgerbeteiligung

## GV-Klausur

### BÜRGERMEISTER • STAMMTISCH

FREITAG, 18. OKTOBER 2024 • um 19:00 Uhr, Gasthaus „Schwungradl“

Unter dem Motto

**DURCH'S REDEN  
KEMMAN D'LEIT  
ZOMM**

laden wir zum Bürgermeister-Stammtisch.

Dabei reden wir über:

- AKTUELLE THEMEN der GEMEINDEENTWICKLUNG
- BAUVORHABEN der Gemeinde und
- PROJEKTE für die ZUKUNFT!

Wir freuen uns auf zahlreiche Teilnahme in lockerer Runde.

Mit freundlichen Grüßen!

Bürgermeister Bernhard Weiß



### BÜRGERMEISTER • STAMMTISCH

MONTAG, 21. OKTOBER 2024 • um 19:00 Uhr, Dichtlwirt, Pöham

Unter dem Motto

**DURCH'S REDEN  
KEMMAN D'LEIT  
ZOMM**

laden wir zum Bürgermeister-Stammtisch.

Dabei reden wir über:

- AKTUELLE THEMEN der GEMEINDEENTWICKLUNG und
- PROJEKTE für die ZUKUNFT -> natürlich mit dem SCHWERPUNKT PÖHAM!
- WÜNSCHE und ANREGUNGEN

Wir freuen uns auf zahlreiche Teilnahme in lockerer Runde.

Mit freundlichen Grüßen!

Bürgermeister Bernhard Weiß

Bürgermeister Hansjörg Obinger







**GEMEINDE PFARRWERFEN**

Dorfwerfen 4  
5452 PFARRWERFEN

LAND SALZBURG - BEZIRK SANKT JOHANN IM PONGAU

Telefon 06468/5410

Telefax 06468/5410-15

E-Mail: [gemeinde@pfarrwerfen.at](mailto:gemeinde@pfarrwerfen.at)

<http://www.gemeinde.pfarrwerfen.at>

## Bürgergespräch



## Ortskernstärkung –

Gastronomie, Nahversorgung

## Verkehr

(Belastung, Kreuzung Imlau, EK, ...)

## Umwelt

(Photovoltaik, Energiegemeinschaften, ...)

## Schwimmbad

## Kinderbetreuung





# GEMEINDE PFARRWERFEN

Dorfwerfen 4  
5452 PFARRWERFEN

LAND SALZBURG - BEZIRK SANKT JOHANN



Telefon 06468/5410

Telefax 06468/5410-15

E-Mail: [gemeinde@pfarrwerfen.at](mailto:gemeinde@pfarrwerfen.at)

<http://www.gemeinde.pfarrwerfen.at>







# GEMEINDE PFARRWERFEN

Dorfwerfen 4

5452 PFARRWERFEN

LAND SALZBURG - BEZIRK SANKT JOHANN

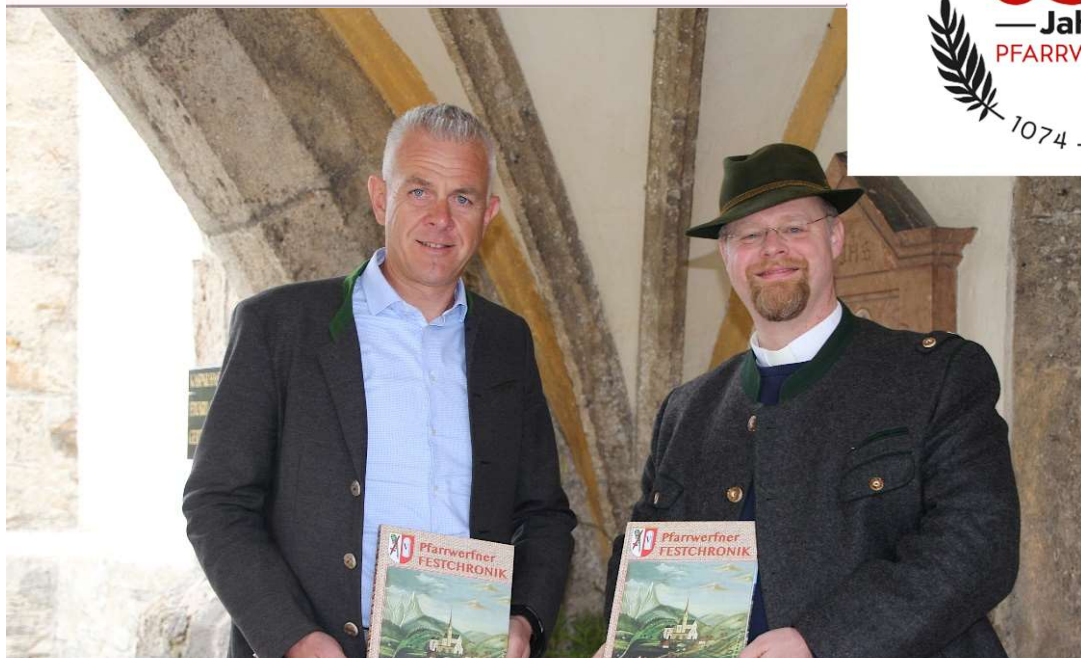


Telefon 06468/5410

Telefax 06468/5410-15

E-Mail: [gemeinde@pfarrwerfen.at](mailto:gemeinde@pfarrwerfen.at)

<http://www.gemeinde.pfarrwerfen.at>







# GEMEINDE PFARRWERFEN

Dorfwerfen 4  
5452 PFARRWERFEN

LAND SALZBURG - BEZIRK SANKT JOHANN IM PONGAU

Telefon 06468/5410

Telefax 06468/5410-15

E-Mail: [gemeinde@pfarrwerfen.at](mailto:gemeinde@pfarrwerfen.at)

<http://www.gemeinde.pfarrwerfen.at>







**GEMEINDE PFARRWERFEN**

Dorfwerfen 4  
5452 PFARRWERFEN

LAND SALZBURG - BEZIRK SANKT JOHANN IM PONGAU

Telefon 06468/5410

Telefax 06468/5410-15

E-Mail: [gemeinde@pfarrwerfen.at](mailto:gemeinde@pfarrwerfen.at)

<http://www.gemeinde.pfarrwerfen.at>

## Vorschau 2025

- Machbarkeitsstudie Auflassung Eisenbahnkreuzung
- Photovoltaikanlage Feuerwehr, Erweiterung PV beim SWH
- Gründung einer Energiegemeinschaft
- Erweiterung der Kinderbetreuungseinrichtungen
- Sanierung Gemeindestraße im Gewerbegebiet
- Sanierung Pfarrbogen
- Verbauung Glatzhofgraben – Mitfinanzierung
- Ortswasser





**GEMEINDE PFARRWERFEN**

Dorfwerfen 4  
5452 PFARRWERFEN

LAND SALZBURG - BEZIRK SANKT JOHANN IM PONGAU

Telefon 06468/5410

Telefax 06468/5410-15

E-Mail: [gemeinde@pfarrwerfen.at](mailto:gemeinde@pfarrwerfen.at)

<http://www.gemeinde.pfarrwerfen.at>

# Hilfsorganisation „Pfarrwerfen für Pfarrwerfen“

Neue Obfrau Caroline Gschwandtner







# GEMEINDE PFARRWERFEN

Dorfwerfen 4  
5452 PFARRWERFEN

LAND SALZBURG - BEZIRK SANKT JOHANN IM PONGAU

Telefon 06468/5410

Telefax 06468/5410-15

E-Mail: [gemeinde@pfarrwerfen.at](mailto:gemeinde@pfarrwerfen.at)

<http://www.gemeinde.pfarrwerfen.at>

## Allfälliges und Fragen

Vielen Dank für Euer Kommen  
und Euer Interesse!

